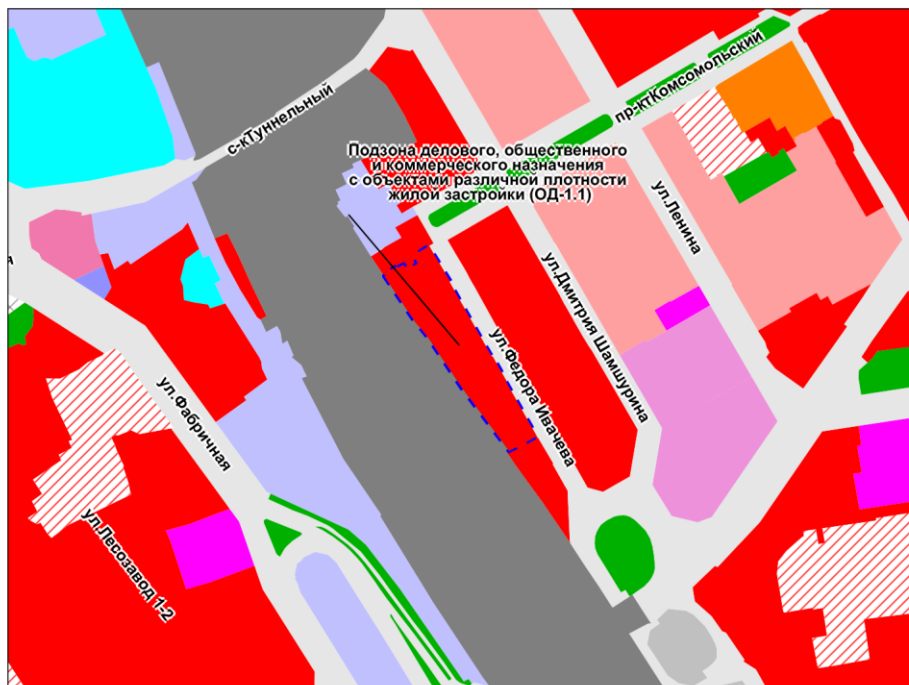
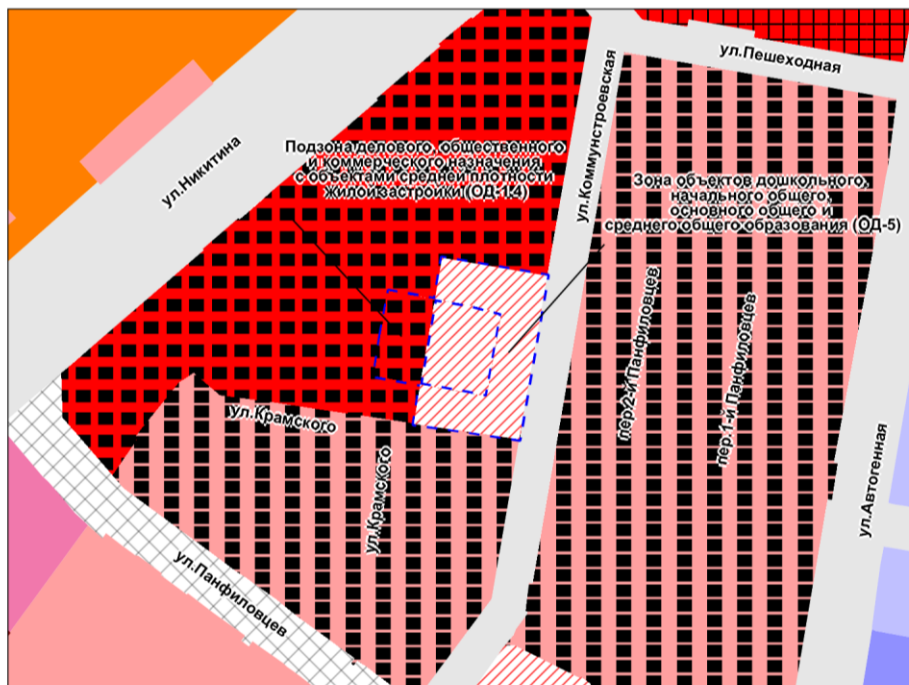


Приложение 1
к решению Совета депутатов
города Новосибирска
от 21.12.2023 № 635



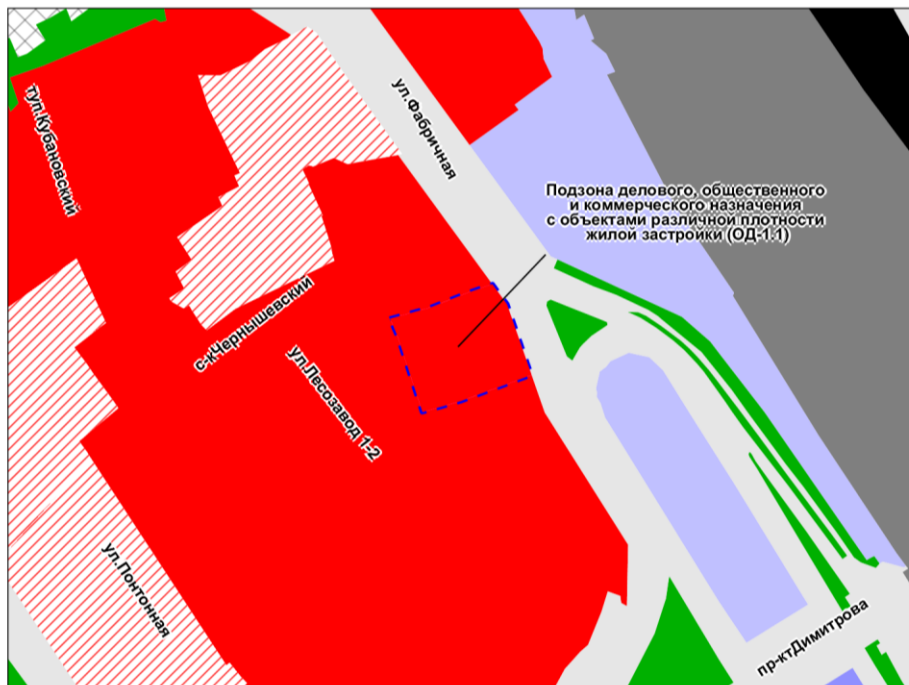
Масштаб 1 : 8 000

Приложение 2
к решению Совета депутатов
города Новосибирска
от 21.12.2023 № 635



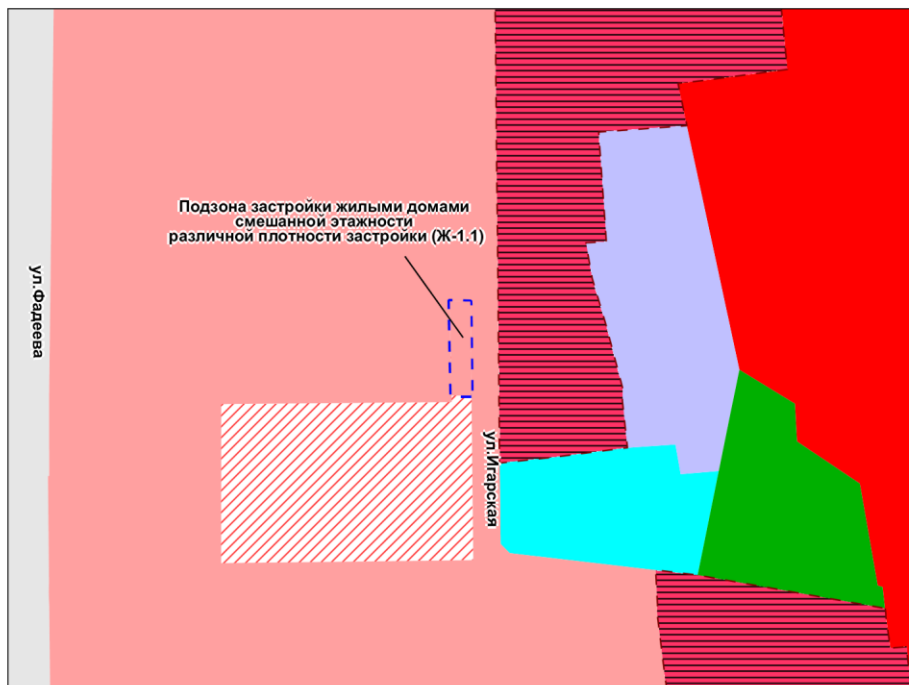
Масштаб 1 : 5 000

Приложение 3
к решению Совета депутатов
города Новосибирска
от 21.12.2023 № 635



Масштаб 1 : 5 000

Приложение 4
к решению Совета депутатов
города Новосибирска
от 21.12.2023 № 635

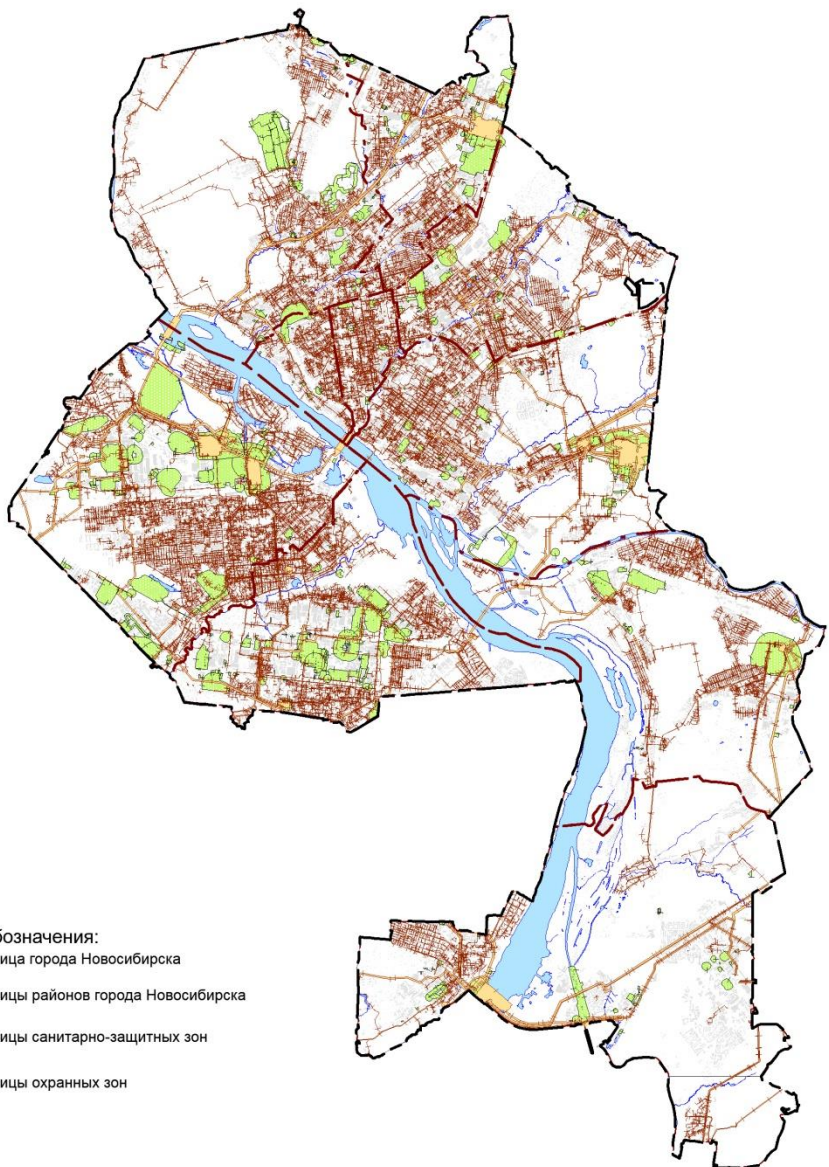


Масштаб 1 : 3 000

Карта границ охранных и санитарно-защитных зон

Приложение 5
к решению Совета депутатов
города Новосибирска
от 21.12.2023 № 635

Приложение 4
к решению Совета депутатов
города Новосибирска
от 24.06.2009 № 1288



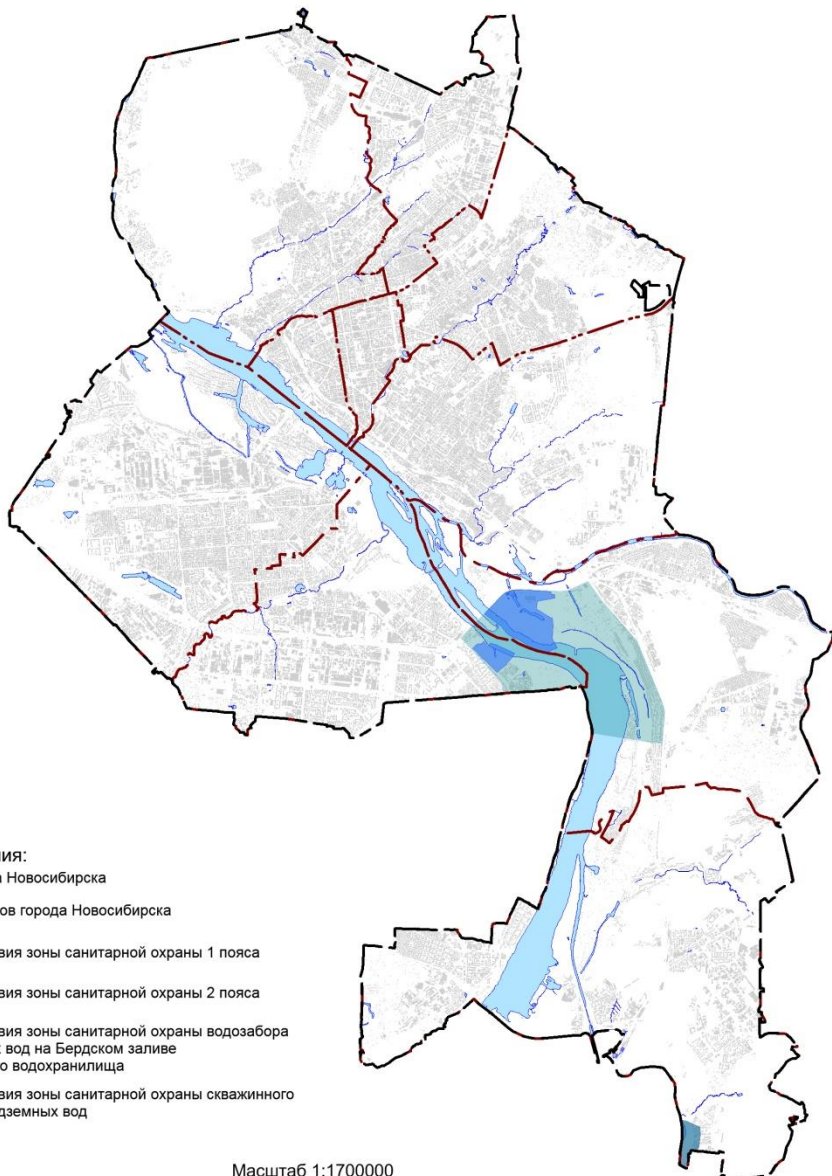
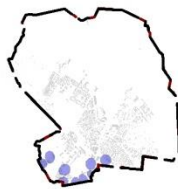
- Условные обозначения:
- граница города Новосибирска
 - границы районов города Новосибирска
 - границы санитарно-защитных зон
 - границы охранных зон

Масштаб 1:1700000

Карта границ зон санитарной охраны источников питьевого
и хозяйственно-бытового водоснабжения

Приложение 6
к решению Совета депутатов
города Новосибирска
от 21.12.2023 № 635

Приложение 6
к решению Совета депутатов
города Новосибирска
от 24.06.2009 № 1288



Условные обозначения:

-  граница города Новосибирска
-  границы районов города Новосибирска
-  границы действия зоны санитарной охраны 1 пояса
-  границы действия зоны санитарной охраны 2 пояса
-  границы действия зоны санитарной охраны водозабора
поверхностных вод на Бердском заливе
Новосибирского водохранилища
-  границы действия зоны санитарной охраны скважинного
водозабора подземных вод

Масштаб 1:1700000