

## **Сообщение о возможном установлении публичного сервитута**

**Заявитель:** Общество с ограниченной ответственностью «Газпром газораспределение Томск» (ИНН 7017203428, ОГРН 1087017002533).

**Наименование уполномоченного органа, которым рассматривается ходатайство об установлении сервитута:** мэрия города Новосибирска.

**Цель установления публичного сервитута:** эксплуатация линейного объекта системы газоснабжения «Газопровод высокого давления к многоквартирному жилому дому, расположенному по адресу: Новосибирская область, г. Новосибирск, ул. Прокопьевская, ДНТ "Белые росы", кад. N 54:35:053720:487 (код объекта Н-ТП/С-884)».

**Местоположение земель, в отношении которых испрашивается публичный сервитут:** земли, государственная собственность на которые не разграничена, в границах кадастрового квартала: 54:35:053720, площадью 540 кв. м.

**Адрес, по которому заинтересованные лица могут ознакомиться с поступившим ходатайством об установлении публичного сервитута и прилагаемым к нему описанием местоположения границ публичного сервитута, подать заявление об учете прав на земельные участки:**

Департамент строительства и архитектуры мэрии города Новосибирска:  
МБУ «ИГП», 630098, г. Новосибирск, Красный проспект, 50, каб. 409,  
тел. 2275245.

**Срок подачи заявлений об учете прав на земельный участок:** в течение пятнадцати дней со дня опубликования сообщения о возможном установлении публичного сервитута, а именно с 30.05.2024 г. по 13.06.2024 г.

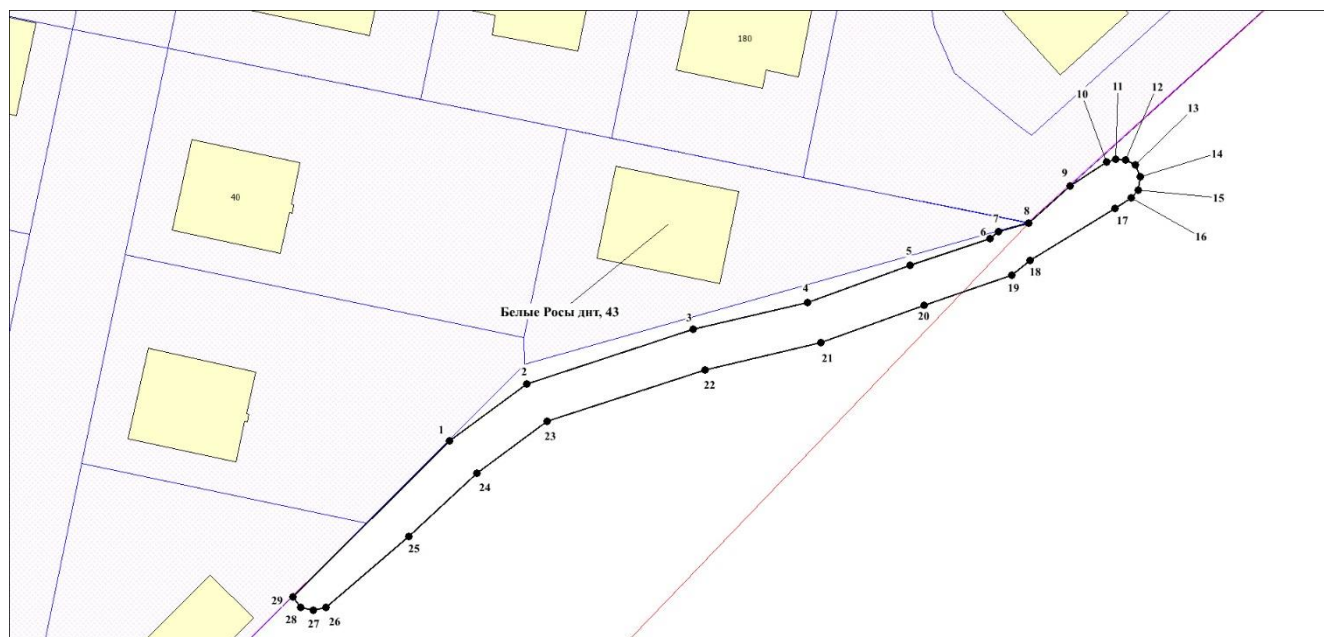
**Время приема заинтересованных лиц для ознакомления с поступившим ходатайством об установлении публичного сервитута:** ежедневно (за исключением выходных дней) с 9:00 до 13:00, с 14:00 до 16:00 по местному времени.

**Официальный сайт в информационно-телекоммуникационной сети «Интернет», на котором размещается сообщение о поступившем ходатайстве об установлении публичного сервитута:**

- официальный сайт города Новосибирска: <https://novo-sibirsk.ru>.

**Размещение сообщения о возможном установлении публичного сервитута на информационных щитах в границах Кировского района.**

## Схема границ публичного сервитута на кадастровом плане территории



### Условные знаки и обозначения:

- проектируемые границы публичного сервитута;
- границы земельных участков;
- границы кадастровых кварталов;
- 1 - характерная точка сервитута и ее номер.

Площадь сферы действия публичного сервитута: 540 кв. м		
Обозначение характерных точек границ	Координаты, м	
	X	Y
1	2	3
1	478556,13	4203225,41
2	478574,58	4203243,93
3	478581,27	4203253,04
4	478587,72	4203272,64
5	478590,84	4203286,11
6	478595,27	4203298,22
7	478598,42	4203307,64
8	478599,2	4203308,69
9	478600,21	4203312,23
10	478604,62	4203317,09
11	478607,42	4203321,41
12	478607,73	4203322,45
13	478607,64	4203323,66
14	478607,1	4203324,78
15	478605,67	4203325,39
16	478604,09	4203325,11
17	478603,21	4203324,34

1	2	3
18	478601,95	4203322,42
19	478595,79	4203312,35
20	478594,08	4203310,27
21	478590,54	4203299,85
22	478586,1	4203287,71
23	478582,93	4203274,07
24	478576,84	4203255,43
25	478570,73	4203247,18
26	478563,25	4203239,08
27	478554,96	4203229,33
28	478554,56	4203227,83
29	478554,96	4203226,33