

Сообщение о возможном установлении публичного сервитута

Заявитель: общество с ограниченной ответственностью «Газпром газораспределение Томск» (ИНН 7017203428, ОГРН 1087017002533).

Наименование уполномоченного органа, которым рассматривается ходатайство об установлении сервитута: мэрия города Новосибирска.

Цель установления публичного сервитута: строительство и эксплуатация линейного объекта системы газоснабжения: «Газопровод высокого и низкого давления для газоснабжения жилых домов по ул. Тихвинская, пер.1-й, 2-й, 3-й Тихвинский, пер. 1-й, 2-й Троллейный, ул. Петропавловская, пер. 3-й, 4-й Станиславского, ул. Вертковская, ул. Немировича-Данченко и другие в г. Новосибирске» (код объекта 54-23-428-000007).

Размещение линейных объектов системы газоснабжения предусмотрено: региональной программой газификации жилищно-коммунального хозяйства, промышленных и иных организаций на территории Новосибирской области, утвержденной постановлением Правительства Новосибирской области от 30.03.2022 № 144-п.

Местоположение земельных участков и земель, в отношении которых испрашивается публичный сервитут:

часть земельного участка с кадастровым номером 54:35:000000:41512 площадью 3087 кв. м, местоположение земельного участка: Российская Федерация, Новосибирская область, город Новосибирск, ул. Немировича-Данченко, з/у 3а;

часть земельного участка с кадастровым номером 54:35:000000:44692 площадью 476 кв. м, местоположение земельного участка: Российская Федерация, Новосибирская область, город Новосибирск, ул. ул. Станиславского, з/у 17а;

часть земельного участка с кадастровым номером 54:35:000000:501 площадью 66 кв. м, местоположение земельного участка: Российская Федерация, Новосибирская область, город Новосибирск, ул. Немировича-Данченко, от площади Лыщинского до ул. Лыщинского, от ул. Лыщинского до ул. Сибиряков-Гвардейцев, от ул. Сибиряков-Гвардейцев до ул. Станиславского;

часть земельного участка с кадастровым номером 54:35:063853:1 площадью 6 кв. м, местоположение земельного участка: Российская Федерация, Новосибирская область, город Новосибирск, пер. 3-й Станиславского, дом 5;

часть земельного участка с кадастровым номером 54:35:063853:11 площадью 6 кв. м, местоположение земельного участка: Российская Федерация, Новосибирская область, город Новосибирск, ул. Вертковская, дом 83;

часть земельного участка с кадастровым номером 54:35:063853:17 площадью 6 кв. м, местоположение земельного участка: Российская Федерация, Новосибирская область, город Новосибирск, ул. Вертковская, дом 63;

часть земельного участка с кадастровым номером 54:35:063853:18 площадью 6 кв. м, местоположение земельного участка: Российская Федерация, Новосибирская область, город Новосибирск, ул. Вертковская, дом 71;

часть земельного участка с кадастровым номером 54:35:063853:19 площадью 6 кв. м, местоположение земельного участка: Российская Федерация, Новосибирская область, город Новосибирск, пер. 4-й Станиславского, дом 12;

часть земельного участка с кадастровым номером 54:35:063870:26 площадью 3 кв. м, местоположение земельного участка: Российская Федерация, Новосибирская область, город Новосибирск, пер. 2-й Троллейный, дом 19;

часть земельного участка с кадастровым номером 54:35:063870:34 площадью 4 кв. м, местоположение земельного участка: Российская Федерация, Новосибирская область, город Новосибирск, пер. 1-й Троллейный, дом 11;

часть земельного участка с кадастровым номером 54:35:063870:36 площадью 3 кв. м, местоположение земельного участка: Российская Федерация, Новосибирская область, город Новосибирск, ул. Петропавловская, 66, ул. Немировича-Данченко, 13;

часть земельного участка с кадастровым номером 54:35:063870:37 площадью 6 кв. м, местоположение земельного участка: Российская Федерация, Новосибирская область, город Новосибирск, ул. Петропавловская, дом 62;

часть земельного участка с кадастровым номером 54:35:063870:38 площадью 6 кв. м, местоположение земельного участка: Российская Федерация, Новосибирская область, город Новосибирск, ул. Петропавловская, дом 58;

часть земельного участка с кадастровым номером 54:35:063870:39 площадью 4 кв. м, местоположение земельного участка: Российская Федерация, Новосибирская область, город Новосибирск, пер. Троллейный 1-й, дом;

часть земельного участка с кадастровым номером 54:35:063870:4 площадью 6 кв. м, местоположение земельного участка: Российская Федерация, Новосибирская область, город Новосибирск, ул. Немировича-Данченко, дом 9;

часть земельного участка с кадастровым номером 54:35:063870:41 площадью 5 кв. м, местоположение земельного участка: Российская Федерация, Новосибирская область, город Новосибирск, ул. Петропавловская, дом 64;

часть земельного участка с кадастровым номером 54:35:063870:5 площадью 4 кв. м, местоположение земельного участка: Российская Федерация, Новосибирская область, город Новосибирск, пер. 1-й Троллейный, дом 9;

часть земельного участка с кадастровым номером 54:35:063870:8 площадью 6 кв. м, местоположение земельного участка: Российская Федерация, Новосибирская область, город Новосибирск, ул. Петропавловская, дом 60;

часть земельного участка с кадастровым номером 54:35:063870:97 площадью 3 кв. м, местоположение земельного участка установлено относительно ориентира, расположенного в границах участка, ориентир – объект индивидуального жилищного строительства, адрес ориентира: Новосибирская область, г. Новосибирск, пер Троллейный 2-й, 27;

часть земельного участка с кадастровым номером 54:35:063876:13 площадью 61 кв. м, местоположение земельного участка: Российская Федерация, Новосибирская область, город Новосибирск, ул. Петропавловская, дом 42;

часть земельного участка с кадастровым номером 54:35:063876:14 площадью 2 кв. м, местоположение земельного участка: Российская Федерация, Новосибирская область, город Новосибирск, ул. Троллейная, дом 71;

часть земельного участка с кадастровым номером 54:35:063876:15 площадью 123 кв. м, местоположение земельного участка: Российская Федерация, Новосибирская область, город Новосибирск, ул. Вертковская, дом 115;

часть земельного участка с кадастровым номером 54:35:063876:16 площадью 18 кв. м, местоположение земельного участка: Российская Федерация, Новосибирская область, город Новосибирск, ул. Вертковская, дом 113;

часть земельного участка с кадастровым номером 54:35:063905:2 площадью 6 кв. м, местоположение земельного участка: Российская Федерация, Новосибирская область, город Новосибирск, ул. Петропавловская, дом 41;

часть земельного участка с кадастровым номером 54:35:063905:4 площадью 6 кв. м, местоположение земельного участка: Российская Федерация, Новосибирская область, город Новосибирск, ул. Петропавловская, дом 39;

часть земельного участка с кадастровым номером 54:35:063905:5 площадью 6 кв. м, местоположение земельного участка: Российская Федерация, Новосибирская область, город Новосибирск, пер. 2-й Тихвинский, дом 18;

часть земельного участка с кадастровым номером 54:35:063905:7 площадью 6 кв. м, местоположение земельного участка: Российская Федерация, Новосибирская область, город Новосибирск, ул. Петропавловская, дом 37;

часть земельного участка с кадастровым номером 54:35:063905:8 площадью 5 кв. м, местоположение земельного участка: Российская Федерация, Новосибирская область, город Новосибирск, пер. Тихвинский 2-й, дом 12;

часть земельного участка с кадастровым номером 54:35:063905:9 площадью 2 кв. м, местоположение земельного участка: Российская Федерация, Новосибирская область, город Новосибирск, ул. Вертковская, дом 103;

часть земельного участка с кадастровым номером 54:35:064030:17 площадью 14 кв. м, местоположение земельного участка: Российская Федерация, Новосибирская область, город Новосибирск, ул. Районная, дом 25;

земли, государственная собственность на которые не разграничена, в границах кадастровых кварталов 54:35:063853, 54:35:063860, 54:35:063865, 54:35:063870, 54:35:063876, 54:35:063880, 54:35:063885, 54:35:063890, 54:35:063900, 54:35:063905, 54:35:064020, 54:35:064025, 54:35:064030, 54:35:064035, 54:35:064045, площадью 18754 кв. м.

Адрес, по которому заинтересованные лица могут ознакомиться с поступившим ходатайством об установлении публичного сервитута и прилагаемым к нему описанием местоположения границ публичного сервитута, подать заявление об учете прав на земельный участок:

Департамент строительства и архитектуры мэрии города Новосибирска:

МБУ «Институт градостроительного планирования», 630098, г. Новосибирск, Красный проспект, 50, каб. 409, тел. 2275245.

Срок подачи заявлений об учете прав на земельный участок: в течение пятнадцати дней со дня опубликования сообщения о возможном установлении публичного сервитута, а именно с 15.08.2024 г. по 29.08.2024 г.

Время приема заинтересованных лиц для ознакомления с поступившим ходатайством об установлении публичного сервитута: ежедневно (за исключением выходных дней) с 9:00 до 13:00, с 14:00 до 16:00 по местному времени.

Официальный сайт в информационно-телекоммуникационной сети «Интернет», на котором размещается сообщение о поступившем ходатайстве об установлении публичного сервитута:

- официальный сайт города Новосибирска: <https://novo-sibirsk.ru>.

Размещение сообщения о возможном установлении публичного сервитута на информационных щитах в границах Ленинского района и на досках объявлений, размещенных во всех подъездах многоквартирного дома или в пределах земельного участка, на котором расположен вышеуказанный дом.

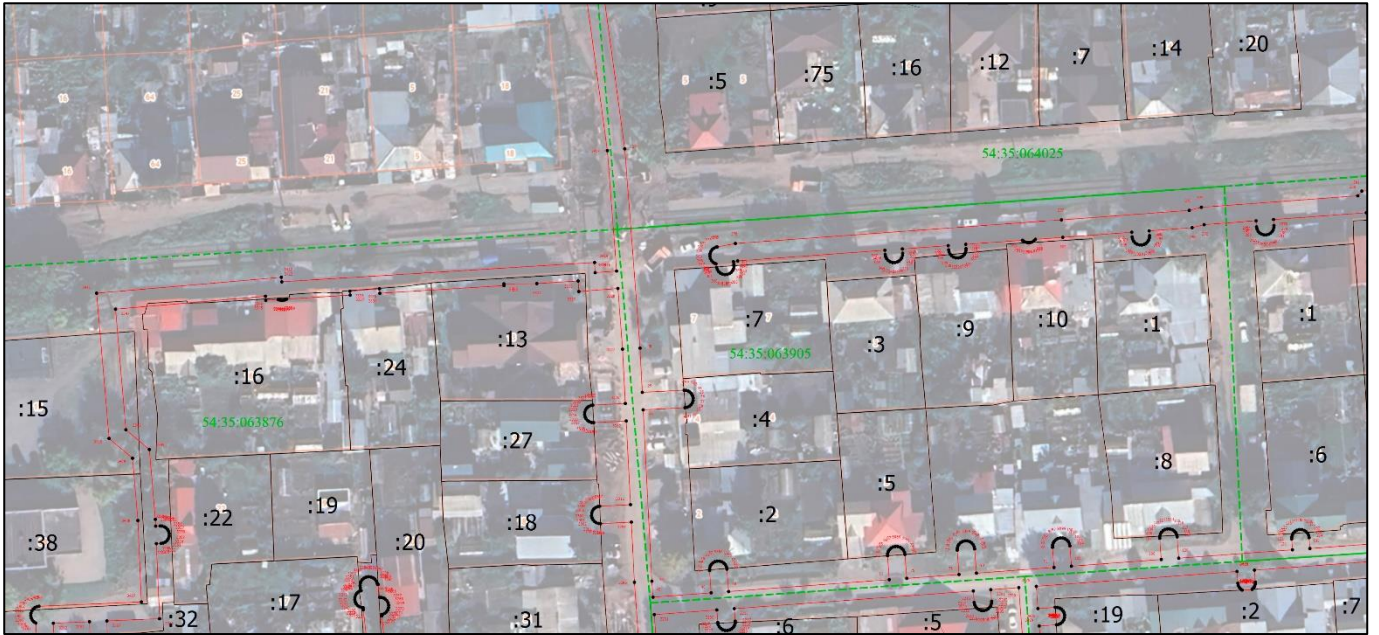
Схема границ публичного сервитута на кадастровом плане территории



Выносной лист 1



Выносной лист 2



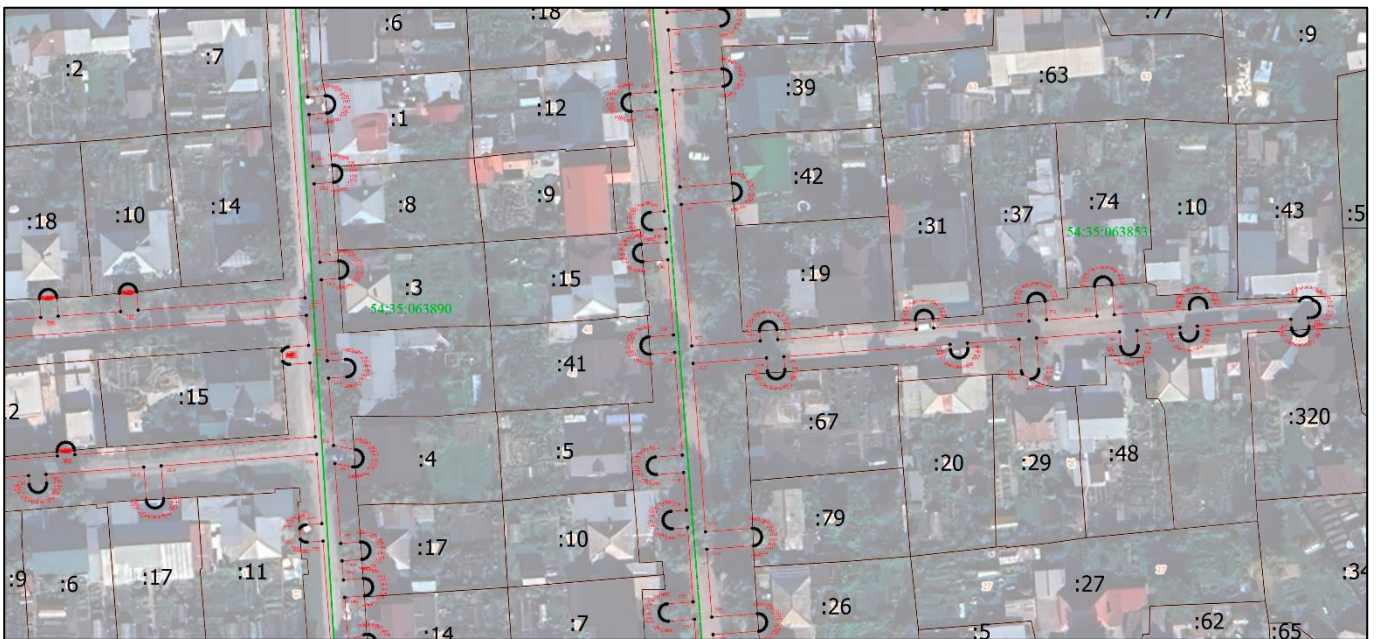
Выносной лист 3



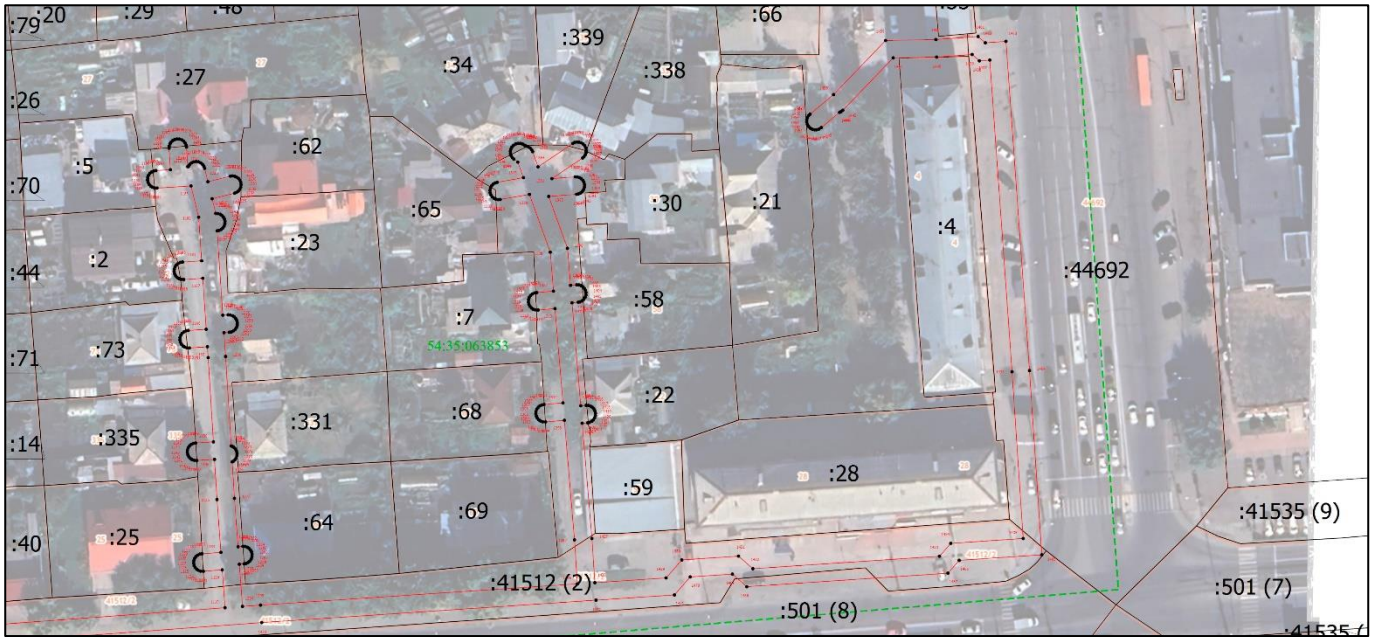
Выносной лист 4



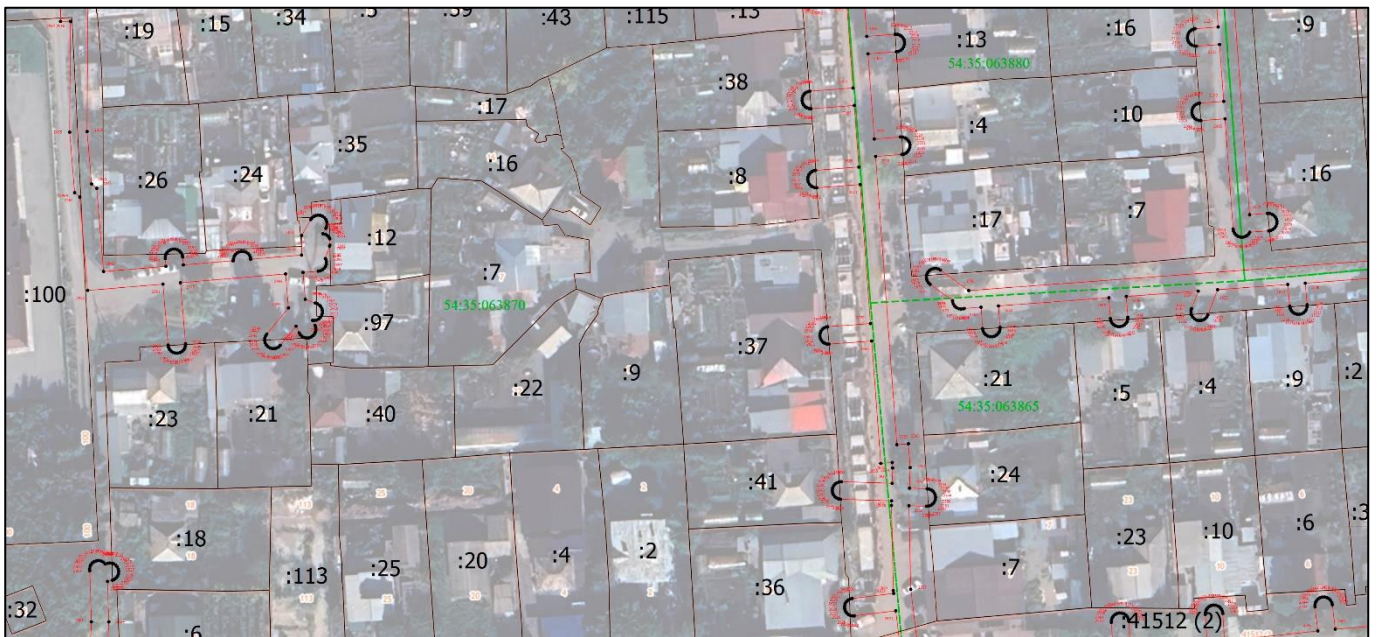
Выносной лист 5



Выносной лист 6



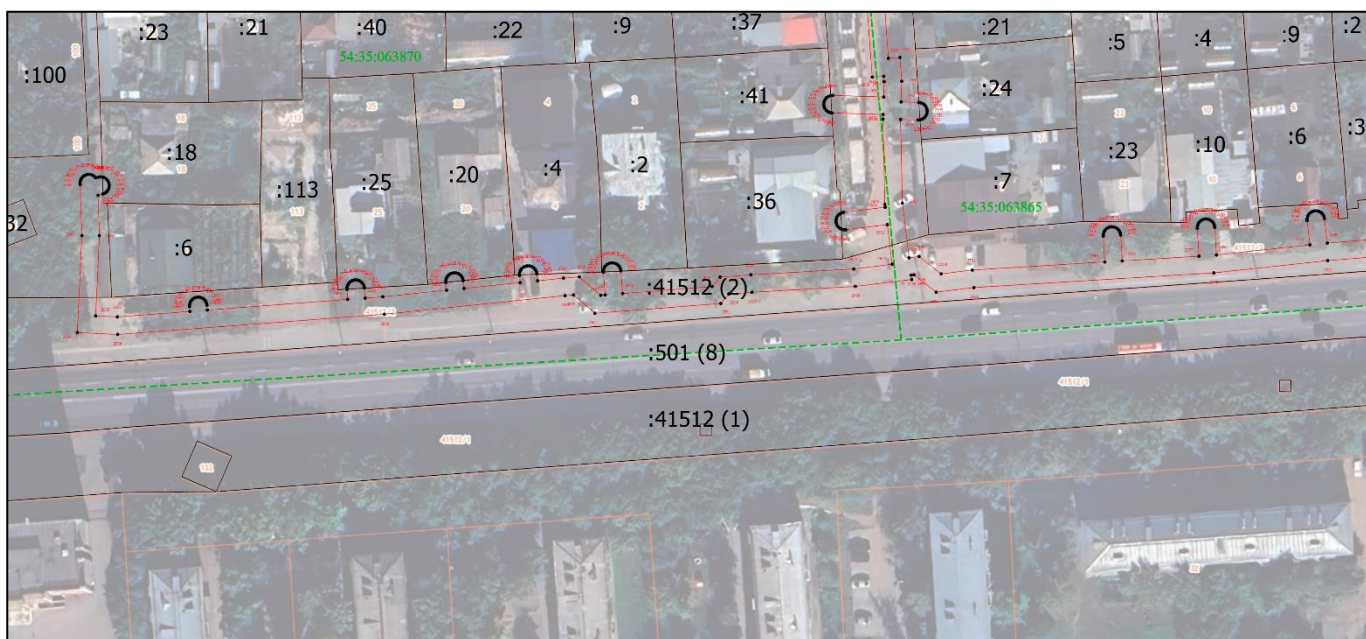
Выносной лист 7



Выносной лист 8



Выносной лист 9



Условные знаки и обозначения:

- проектируемые границы публичного сервитута;
- границы земельных участков;
- границы кадастровых кварталов;
- 54:35:063853 - номер кадастрового квартала;
- :18 - кадастровый номер земельного участка.
- 1 - характерная точка сервитута и ее номер.

Площадь сферы действия публичного сервитута: 23548 кв. м

Обозначение характерных точек границ	Координаты, м	
	X	Y
1	2	3
1	482042.28	4194364.90
2	482041.99	4194365.34
3	482041.61	4194365.68
4	482041.11	4194365.93
5	482040.63	4194366.02
6	481983.85	4194369.08
7	481983.55	4194370.80
8	481982.95	4194372.45
9	481982.08	4194373.97
10	481980.95	4194375.31
11	481979.61	4194376.43
12	481978.09	4194377.31
13	481976.45	4194377.90
14	481974.72	4194378.20
15	481972.53	4194378.39
16	481970.71	4194378.39
17	481968.99	4194378.07
18	481967.35	4194377.45
19	481965.85	4194376.56
20	481964.52	4194375.41
21	481963.42	4194374.05
22	481962.57	4194372.52
23	481961.99	4194370.87
24	481943.89	4194372.39
25	481937.23	4194366.76
26	481933.24	4194367.10
27	481879.20	4194374.46
28	481833.65	4194377.96
29	481823.54	4194378.47
30	481824.02	4194388.04
31	481823.99	4194388.47
32	481823.81	4194389.01
33	481823.59	4194389.36
34	481823.21	4194389.73

1	2	3
35	481822.76	4194389.98
36	481822.22	4194390.11
37	481821.67	4194390.09
38	481821.13	4194389.91
39	481820.69	4194389.61
40	481820.36	4194389.22
41	481820.12	4194388.73
42	481820.03	4194388.24
43	481819.54	4194378.67
44	481780.36	4194380.66
45	481776.73	4194380.93
46	481777.72	4194394.22
47	481782.84	4194393.85
48	481783.31	4194393.87
49	481783.86	4194394.04
50	481784.21	4194394.25
51	481784.58	4194394.64
52	481784.84	4194395.08
53	481784.97	4194395.61
54	481784.96	4194396.17
55	481784.79	4194396.71
56	481784.49	4194397.15
57	481784.11	4194397.49
58	481783.62	4194397.74
59	481783.13	4194397.83
60	481778.01	4194398.21
61	481780.73	4194434.97
62	481786.20	4194434.57
63	481786.67	4194434.58
64	481787.21	4194434.75
65	481787.56	4194434.97
66	481787.94	4194435.35
67	481788.19	4194435.79
68	481788.33	4194436.33
69	481788.32	4194436.88
70	481788.14	4194437.42
71	481787.85	4194437.87

1	2	3
72	481787.47	4194438.21
73	481786.97	4194438.45
74	481786.49	4194438.55
75	481781.03	4194438.96
76	481781.91	4194450.91
77	481787.46	4194450.50
78	481787.93	4194450.52
79	481788.48	4194450.69
80	481788.82	4194450.91
81	481789.20	4194451.29
82	481789.45	4194451.73
83	481789.59	4194452.27
84	481789.58	4194452.82
85	481789.41	4194453.36
86	481789.11	4194453.81
87	481788.73	4194454.15
88	481788.24	4194454.39
89	481787.75	4194454.49
90	481782.21	4194454.90
91	481783.52	4194472.63
92	481788.13	4194472.29
93	481788.60	4194472.31
94	481789.14	4194472.48
95	481789.49	4194472.69
96	481789.87	4194473.08
97	481790.12	4194473.52
98	481790.26	4194474.06
99	481790.25	4194474.61
100	481790.08	4194475.15
101	481789.78	4194475.60
102	481789.40	4194475.93
103	481788.90	4194476.18
104	481788.42	4194476.27
105	481783.81	4194476.62
106	481785.33	4194497.17
107	481790.20	4194496.81
108	481790.68	4194496.83

1	2	3
109	481791.22	4194497.00
110	481791.57	4194497.22
111	481791.95	4194497.60
112	481792.20	4194498.04
113	481792.34	4194498.58
114	481792.32	4194499.13
115	481792.15	4194499.68
116	481791.86	4194500.12
117	481791.48	4194500.46
118	481790.98	4194500.70
119	481790.50	4194500.80
120	481785.63	4194501.16
121	481787.55	4194527.18
122	481790.03	4194526.99
123	481790.51	4194527.01
124	481791.05	4194527.19
125	481791.40	4194527.40
126	481791.78	4194527.78
127	481792.03	4194528.22
128	481792.17	4194528.76
129	481792.16	4194529.31
130	481791.98	4194529.86
131	481791.69	4194530.30
132	481791.31	4194530.64
133	481790.81	4194530.89
134	481790.33	4194530.98
135	481787.85	4194531.17
136	481789.37	4194551.71
137	481794.40	4194551.34
138	481794.87	4194551.36
139	481795.42	4194551.53
140	481795.77	4194551.75
141	481796.15	4194552.13
142	481796.40	4194552.57
143	481796.54	4194553.11
144	481796.52	4194553.66
145	481796.35	4194554.20

1	2	3
146	481796.06	4194554.65
147	481795.67	4194554.99
148	481795.18	4194555.23
149	481794.70	4194555.33
150	481789.66	4194555.70
151	481790.08	4194561.38
152	481791.82	4194562.87
153	481792.79	4194575.93
154	481796.20	4194575.68
155	481796.67	4194575.70
156	481797.21	4194575.87
157	481797.56	4194576.08
158	481797.94	4194576.47
159	481798.19	4194576.91
160	481798.33	4194577.45
161	481798.32	4194578.00
162	481798.15	4194578.54
163	481797.85	4194578.99
164	481797.47	4194579.32
165	481796.97	4194579.57
166	481796.49	4194579.67
167	481793.08	4194579.92
168	481793.93	4194591.41
169	481797.38	4194591.15
170	481797.85	4194591.18
171	481798.39	4194591.35
172	481798.74	4194591.56
173	481799.12	4194591.95
174	481799.37	4194592.39
175	481799.51	4194592.92
176	481799.50	4194593.47
177	481799.33	4194594.02
178	481799.03	4194594.46
179	481798.65	4194594.80
180	481798.15	4194595.05
181	481797.67	4194595.14
182	481794.23	4194595.40

1	2	3
183	481797.29	4194636.76
184	481800.29	4194636.54
185	481800.76	4194636.56
186	481801.31	4194636.73
187	481801.66	4194636.95
188	481802.04	4194637.33
189	481802.29	4194637.77
190	481802.43	4194638.31
191	481802.41	4194638.86
192	481802.24	4194639.40
193	481801.95	4194639.85
194	481801.56	4194640.19
195	481801.07	4194640.43
196	481800.59	4194640.53
197	481797.58	4194640.75
198	481798.08	4194647.49
199	481832.81	4194644.92
200	481832.46	4194640.23
201	481832.50	4194639.76
202	481832.70	4194639.22
203	481832.92	4194638.88
204	481833.20	4194638.63
205	481835.51	4194638.47
206	481835.83	4194638.70
207	481836.16	4194639.10
208	481836.38	4194639.60
209	481836.45	4194639.93
210	481836.80	4194644.63
211	481870.46	4194642.14
212	481869.58	4194630.21
213	481868.93	4194622.28
214	481868.60	4194622.31
215	481868.13	4194622.29
216	481867.59	4194622.11
217	481867.24	4194621.90
218	481866.86	4194621.51
219	481866.61	4194621.08

1	2	3
220	481866.47	4194620.54
221	481866.48	4194619.99
222	481866.65	4194619.44
223	481866.95	4194619.00
224	481867.33	4194618.66
225	481867.83	4194618.41
226	481868.31	4194618.32
227	481868.60	4194618.30
228	481866.44	4194591.77
229	481865.97	4194585.49
230	481865.57	4194585.47
231	481865.03	4194585.30
232	481864.68	4194585.08
233	481864.30	4194584.70
234	481864.05	4194584.26
235	481863.91	4194583.72
236	481863.92	4194583.17
237	481864.09	4194582.63
238	481864.39	4194582.18
239	481864.77	4194581.84
240	481865.27	4194581.60
241	481865.68	4194581.52
242	481864.81	4194569.65
243	481866.10	4194568.16
244	481865.78	4194563.80
245	481864.10	4194563.93
246	481863.63	4194563.91
247	481863.08	4194563.73
248	481862.74	4194563.52
249	481862.36	4194563.13
250	481862.11	4194562.70
251	481861.97	4194562.16
252	481861.98	4194561.61
253	481862.15	4194561.06
254	481862.45	4194560.62
255	481862.83	4194560.28
256	481863.32	4194560.03

1	2	3
257	481863.81	4194559.94
258	481865.48	4194559.81
259	481865.04	4194553.82
260	481863.07	4194553.32
261	481862.62	4194553.15
262	481862.16	4194552.81
263	481861.90	4194552.50
264	481861.66	4194552.02
265	481861.56	4194551.52
266	481861.60	4194550.97
267	481861.79	4194550.45
268	481862.12	4194549.99
269	481862.54	4194549.66
270	481863.01	4194549.46
271	481863.56	4194549.38
272	481864.05	4194549.44
273	481865.59	4194549.83
274	481865.99	4194549.37
275	481865.67	4194545.00
276	481864.59	4194544.07
277	481863.03	4194522.85
278	481861.65	4194522.95
279	481861.18	4194522.93
280	481860.64	4194522.76
281	481860.29	4194522.54
282	481859.91	4194522.16
283	481859.66	4194521.72
284	481859.52	4194521.18
285	481859.53	4194520.63
286	481859.71	4194520.09
287	481860.00	4194519.64
288	481860.38	4194519.30
289	481860.88	4194519.06
290	481861.36	4194518.96
291	481862.74	4194518.86
292	481861.86	4194506.97
293	481861.17	4194504.22

1	2	3
294	481860.44	4194494.41
295	481859.36	4194494.49
296	481858.89	4194494.47
297	481858.34	4194494.29
298	481857.99	4194494.08
299	481857.61	4194493.69
300	481857.36	4194493.26
301	481857.22	4194492.72
302	481857.24	4194492.17
303	481857.41	4194491.62
304	481857.70	4194491.18
305	481858.09	4194490.84
306	481858.58	4194490.59
307	481859.06	4194490.50
308	481860.14	4194490.42
309	481858.96	4194474.64
310	481858.51	4194468.39
311	481858.13	4194468.01
312	481857.88	4194467.57
313	481857.77	4194467.15
314	481857.75	4194466.88
315	481857.76	4194466.49
316	481857.93	4194465.94
317	481858.22	4194465.50
318	481858.30	4194465.44
319	481857.36	4194452.45
320	481856.40	4194452.52
321	481855.93	4194452.50
322	481855.39	4194452.33
323	481855.04	4194452.12
324	481854.66	4194451.73
325	481854.41	4194451.29
326	481854.27	4194450.75
327	481854.28	4194450.20
328	481854.45	4194449.66
329	481854.75	4194449.21
330	481855.13	4194448.88

1	2	3
331	481855.63	4194448.63
332	481856.11	4194448.54
333	481857.07	4194448.46
334	481856.31	4194437.95
335	481855.33	4194438.02
336	481854.86	4194438.00
337	481854.32	4194437.83
338	481853.97	4194437.61
339	481853.59	4194437.23
340	481853.34	4194436.79
341	481853.20	4194436.25
342	481853.21	4194435.70
343	481853.38	4194435.16
344	481853.68	4194434.71
345	481854.06	4194434.37
346	481854.56	4194434.13
347	481855.04	4194434.03
348	481856.02	4194433.96
349	481853.58	4194400.29
350	481853.40	4194399.31
351	481852.81	4194399.42
352	481852.34	4194399.45
353	481851.78	4194399.34
354	481851.41	4194399.17
355	481850.99	4194398.83
356	481850.69	4194398.42
357	481850.49	4194397.90
358	481850.44	4194397.35
359	481850.55	4194396.79
360	481850.79	4194396.32
361	481851.13	4194395.94
362	481851.59	4194395.64
363	481852.06	4194395.49
364	481852.91	4194395.33
365	481853.04	4194394.99
366	481853.27	4194394.65
367	481853.67	4194394.29

1	2	3
368	481854.11	4194394.05
369	481854.66	4194393.93
370	481855.21	4194393.97
371	481855.74	4194394.16
372	481856.18	4194394.47
373	481856.50	4194394.87
374	481856.73	4194395.37
375	481856.77	4194395.61
376	481857.56	4194399.77
377	481862.95	4194474.35
378	481865.13	4194503.57
379	481865.83	4194506.33
380	481868.46	4194542.12
381	481869.53	4194543.05
382	481870.10	4194550.73
383	481868.93	4194552.08
384	481870.21	4194569.52
385	481868.92	4194571.01
386	481870.42	4194591.46
387	481873.57	4194629.90
388	481874.75	4194645.83
389	481869.34	4194646.23
390	481869.71	4194651.30
391	481876.26	4194656.94
392	481877.11	4194668.48
393	481880.37	4194720.19
394	481881.58	4194738.70
395	481886.94	4194814.13
396	481871.62	4194815.22
397	481871.48	4194815.64
398	481871.26	4194815.99
399	481870.87	4194816.37
400	481870.43	4194816.61
401	481869.89	4194816.74
402	481869.34	4194816.72
403	481868.79	4194816.54
404	481868.35	4194816.24

1	2	3
405	481868.02	4194815.86
406	481867.84	4194815.49
407	481852.21	4194816.60
408	481827.69	4194817.80
409	481827.83	4194820.72
410	481827.80	4194821.19
411	481827.62	4194821.73
412	481827.40	4194822.08
413	481827.02	4194822.45
414	481826.57	4194822.70
415	481826.03	4194822.83
416	481825.48	4194822.81
417	481824.94	4194822.63
418	481824.50	4194822.33
419	481824.17	4194821.94
420	481823.93	4194821.45
421	481823.84	4194820.91
422	481823.69	4194818.00
423	481811.08	4194818.62
424	481810.70	4194822.20
425	481810.60	4194822.66
426	481810.33	4194823.16
427	481810.06	4194823.47
428	481809.61	4194823.78
429	481809.14	4194823.94
430	481808.58	4194823.99
431	481808.04	4194823.88
432	481807.54	4194823.61
433	481807.15	4194823.24
434	481806.88	4194822.81
435	481806.73	4194822.28
436	481806.72	4194821.77
437	481807.04	4194818.82
438	481794.53	4194819.43
439	481792.41	4194823.52
440	481792.15	4194823.91
441	481791.71	4194824.28

1	2	3
442	481791.35	4194824.47
443	481790.82	4194824.59
444	481790.32	4194824.57
445	481789.79	4194824.41
446	481789.32	4194824.11
447	481788.95	4194823.68
448	481788.72	4194823.19
449	481788.64	4194822.69
450	481788.69	4194822.14
451	481788.86	4194821.67
452	481790.83	4194817.90
453	481790.79	4194817.51
454	481790.87	4194816.97
455	481791.11	4194816.45
456	481791.45	4194816.04
457	481791.87	4194815.75
458	481792.19	4194815.61
459	481791.85	4194815.00
460	481791.67	4194814.56
461	481791.60	4194813.99
462	481791.65	4194813.58
463	481791.84	4194813.08
464	481792.14	4194812.67
465	481792.57	4194812.32
466	481793.08	4194812.10
467	481793.64	4194812.03
468	481794.17	4194812.12
469	481794.64	4194812.32
470	481795.07	4194812.67
471	481795.35	4194813.07
472	481796.60	4194815.33
473	481806.73	4194814.83
474	481806.64	4194810.23
475	481806.68	4194809.82
476	481806.87	4194809.28
477	481807.10	4194808.94
478	481807.50	4194808.58

1	2	3
479	481807.95	4194808.34
480	481808.49	4194808.23
481	481809.04	4194808.26
482	481809.58	4194808.45
483	481810.01	4194808.77
484	481810.33	4194809.16
485	481810.56	4194809.66
486	481810.64	4194810.15
487	481810.73	4194814.63
488	481824.99	4194813.93
489	481824.94	4194812.89
490	481824.98	4194812.37
491	481825.17	4194811.83
492	481825.40	4194811.49
493	481825.80	4194811.13
494	481826.25	4194810.89
495	481826.79	4194810.77
496	481827.34	4194810.81
497	481827.88	4194811.00
498	481828.31	4194811.31
499	481828.64	4194811.71
500	481828.86	4194812.21
501	481828.94	4194812.70
502	481828.99	4194813.74
503	481846.36	4194812.88
504	481846.28	4194811.09
505	481846.31	4194810.56
506	481846.51	4194810.02
507	481846.73	4194809.68
508	481847.13	4194809.32
509	481847.58	4194809.08
510	481848.12	4194808.97
511	481848.67	4194809.00
512	481849.21	4194809.19
513	481849.64	4194809.50
514	481849.97	4194809.90
515	481850.19	4194810.40

1	2	3
516	481850.27	4194810.89
517	481850.36	4194812.68
518	481851.97	4194812.61
519	481858.38	4194812.15
520	481858.21	4194809.84
521	481858.25	4194809.22
522	481858.44	4194808.69
523	481858.67	4194808.35
524	481859.06	4194807.98
525	481859.51	4194807.75
526	481860.06	4194807.63
527	481860.61	4194807.66
528	481861.14	4194807.86
529	481861.58	4194808.17
530	481861.90	4194808.56
531	481862.13	4194809.07
532	481862.20	4194809.55
533	481862.37	4194811.87
534	481882.67	4194810.42
535	481880.34	4194777.63
536	481879.10	4194777.72
537	481878.64	4194777.69
538	481878.10	4194777.52
539	481877.75	4194777.31
540	481877.37	4194776.92
541	481877.12	4194776.48
542	481876.98	4194775.95
543	481876.99	4194775.40
544	481877.17	4194774.85
545	481877.46	4194774.41
546	481877.84	4194774.07
547	481878.34	4194773.82
548	481878.82	4194773.73
549	481880.05	4194773.64
550	481878.91	4194757.56
551	481878.44	4194757.42
552	481878.09	4194757.20

1	2	3
553	481877.71	4194756.82
554	481877.46	4194756.38
555	481877.32	4194755.84
556	481877.34	4194755.29
557	481877.51	4194754.74
558	481877.81	4194754.30
559	481878.19	4194753.96
560	481878.64	4194753.73
561	481877.59	4194738.97
562	481877.41	4194736.21
563	481875.61	4194736.32
564	481865.90	4194737.01
565	481847.54	4194738.91
566	481838.29	4194739.74
567	481838.11	4194740.18
568	481837.77	4194740.64
569	481837.46	4194740.90
570	481837.25	4194741.00
571	481835.74	4194741.12
572	481835.40	4194740.99
573	481834.94	4194740.65
574	481834.62	4194740.23
575	481834.55	4194740.08
576	481822.02	4194741.21
577	481819.64	4194741.35
578	481818.74	4194746.49
579	481818.59	4194746.95
580	481818.29	4194747.43
581	481817.99	4194747.71
582	481817.52	4194747.98
583	481817.03	4194748.11
584	481816.48	4194748.10
585	481815.95	4194747.95
586	481815.47	4194747.64
587	481815.11	4194747.24
588	481814.88	4194746.78
589	481814.77	4194746.24

1	2	3
590	481814.80	4194745.80
591	481815.54	4194741.58
592	481801.59	4194742.40
593	481801.92	4194748.07
594	481801.90	4194748.55
595	481801.72	4194749.09
596	481801.50	4194749.44
597	481801.11	4194749.81
598	481800.67	4194750.05
599	481800.13	4194750.19
600	481799.58	4194750.17
601	481799.04	4194749.99
602	481798.59	4194749.69
603	481798.26	4194749.30
604	481798.02	4194748.80
605	481797.93	4194748.31
606	481797.60	4194742.63
607	481788.32	4194743.17
608	481785.45	4194749.95
609	481785.21	4194750.36
610	481784.80	4194750.76
611	481784.44	4194750.96
612	481783.93	4194751.12
613	481783.42	4194751.14
614	481782.88	4194751.01
615	481782.40	4194750.74
616	481782.00	4194750.33
617	481781.75	4194749.86
618	481781.63	4194749.36
619	481781.64	4194748.81
620	481781.76	4194748.39
621	481783.25	4194744.89
622	481781.50	4194745.76
623	481781.06	4194745.91
624	481780.49	4194745.95
625	481780.08	4194745.88
626	481779.59	4194745.66

1	2	3
627	481779.20	4194745.34
628	481778.87	4194744.89
629	481778.68	4194744.37
630	481778.64	4194743.80
631	481778.75	4194743.28
632	481778.99	4194742.83
633	481779.36	4194742.42
634	481779.72	4194742.17
635	481784.86	4194739.62
636	481784.85	4194739.37
637	481785.27	4194739.34
638	481782.32	4194730.08
639	481782.24	4194729.61
640	481782.31	4194729.05
641	481782.45	4194728.66
642	481782.75	4194728.21
643	481783.13	4194727.88
644	481783.63	4194727.64
645	481784.17	4194727.55
646	481784.74	4194727.61
647	481785.24	4194727.81
648	481785.64	4194728.12
649	481785.98	4194728.56
650	481786.13	4194728.86
651	481789.39	4194739.10
652	481795.41	4194738.75
653	481794.93	4194730.56
654	481794.98	4194730.15
655	481795.17	4194729.61
656	481795.40	4194729.27
657	481795.80	4194728.91
658	481796.24	4194728.67
659	481796.79	4194728.55
660	481797.34	4194728.59
661	481797.87	4194728.78
662	481798.31	4194729.09
663	481798.63	4194729.49

1	2	3
664	481798.86	4194729.99
665	481798.93	4194730.32
666	481799.41	4194738.52
667	481811.10	4194737.84
668	481810.82	4194733.01
669	481810.87	4194732.60
670	481811.06	4194732.07
671	481811.29	4194731.73
672	481811.68	4194731.36
673	481812.13	4194731.13
674	481812.67	4194731.01
675	481813.22	4194731.04
676	481813.76	4194731.24
677	481814.20	4194731.55
678	481814.52	4194731.94
679	481814.75	4194732.45
680	481814.82	4194732.78
681	481815.10	4194737.60
682	481821.72	4194737.22
683	481837.41	4194735.80
684	481836.94	4194730.55
685	481836.97	4194730.01
686	481837.16	4194729.47
687	481837.39	4194729.13
688	481837.79	4194728.77
689	481838.24	4194728.53
690	481838.78	4194728.42
691	481839.33	4194728.45
692	481839.87	4194728.64
693	481840.30	4194728.95
694	481840.63	4194729.35
695	481840.85	4194729.85
696	481840.92	4194730.19
697	481841.39	4194735.45
698	481847.16	4194734.93
699	481865.55	4194733.03
700	481875.34	4194732.33

1	2	3
701	481877.14	4194732.21
702	481876.38	4194720.45
703	481876.06	4194715.47
704	481875.68	4194715.50
705	481875.25	4194715.47
706	481874.70	4194715.30
707	481874.35	4194715.08
708	481873.97	4194714.70
709	481873.72	4194714.26
710	481873.58	4194713.72
711	481873.60	4194713.17
712	481873.77	4194712.63
713	481874.06	4194712.18
714	481874.45	4194711.85
715	481874.94	4194711.60
716	481875.42	4194711.50
717	481875.81	4194711.48
718	481873.12	4194668.75
719	481872.39	4194658.89
720	481865.85	4194653.25
721	481865.35	4194646.53
722	481859.73	4194646.94
723	481860.58	4194658.43
724	481860.55	4194658.90
725	481860.37	4194659.44
726	481860.15	4194659.79
727	481859.76	4194660.16
728	481859.32	4194660.41
729	481858.78	4194660.54
730	481858.23	4194660.52
731	481857.69	4194660.34
732	481857.25	4194660.04
733	481856.91	4194659.65
734	481856.68	4194659.16
735	481856.59	4194658.72
736	481855.74	4194647.24
737	481840.45	4194648.37

1	2	3
738	481840.84	4194653.53
739	481840.81	4194654.00
740	481840.63	4194654.54
741	481840.41	4194654.89
742	481840.02	4194655.26
743	481839.58	4194655.51
744	481839.04	4194655.64
745	481838.49	4194655.62
746	481837.95	4194655.44
747	481837.51	4194655.14
748	481837.17	4194654.75
749	481836.93	4194654.26
750	481836.85	4194653.82
751	481836.46	4194648.66
752	481818.83	4194649.97
753	481819.73	4194662.08
754	481819.70	4194662.55
755	481819.52	4194663.09
756	481819.30	4194663.44
757	481818.91	4194663.81
758	481818.47	4194664.06
759	481817.93	4194664.19
760	481817.38	4194664.17
761	481816.84	4194663.99
762	481816.40	4194663.69
763	481816.06	4194663.31
764	481815.82	4194662.81
765	481815.74	4194662.37
766	481814.84	4194650.26
767	481795.64	4194651.68
768	481796.52	4194663.65
769	481796.50	4194664.12
770	481796.32	4194664.67
771	481796.10	4194665.01
772	481795.71	4194665.39
773	481795.27	4194665.63
774	481794.73	4194665.76

1	2	3
775	481794.18	4194665.74
776	481793.63	4194665.56
777	481793.19	4194665.26
778	481792.86	4194664.88
779	481792.62	4194664.38
780	481792.53	4194663.95
781	481791.65	4194651.98
782	481774.89	4194653.22
783	481775.78	4194665.22
784	481775.75	4194665.69
785	481775.57	4194666.23
786	481775.35	4194666.58
787	481774.96	4194666.95
788	481774.52	4194667.20
789	481773.98	4194667.33
790	481773.43	4194667.31
791	481772.89	4194667.13
792	481772.45	4194666.83
793	481772.11	4194666.44
794	481771.87	4194665.94
795	481771.79	4194665.51
796	481770.90	4194653.51
797	481761.16	4194654.23
798	481762.02	4194665.75
799	481761.99	4194666.22
800	481761.81	4194666.77
801	481761.59	4194667.11
802	481761.20	4194667.49
803	481760.76	4194667.73
804	481760.22	4194667.86
805	481759.67	4194667.84
806	481759.13	4194667.66
807	481758.69	4194667.36
808	481758.35	4194666.98
809	481758.11	4194666.48
810	481758.03	4194666.05
811	481757.17	4194654.53

1	2	3
812	481735.03	4194656.17
813	481735.91	4194668.07
814	481735.88	4194668.54
815	481735.70	4194669.08
816	481735.48	4194669.43
817	481735.09	4194669.81
818	481734.65	4194670.05
819	481734.11	4194670.18
820	481733.56	4194670.16
821	481733.02	4194669.98
822	481732.58	4194669.68
823	481732.24	4194669.30
824	481732.01	4194668.80
825	481731.92	4194668.37
826	481731.04	4194656.46
827	481698.73	4194658.85
828	481699.89	4194674.52
829	481702.18	4194674.35
830	481702.65	4194674.37
831	481703.20	4194674.54
832	481703.55	4194674.75
833	481703.93	4194675.13
834	481704.18	4194675.57
835	481704.32	4194676.11
836	481704.31	4194676.66
837	481704.15	4194677.20
838	481703.85	4194677.65
839	481703.47	4194677.99
840	481702.98	4194678.24
841	481702.47	4194678.34
842	481700.18	4194678.51
843	481702.53	4194710.19
844	481704.75	4194710.02
845	481705.22	4194710.04
846	481705.76	4194710.21
847	481706.11	4194710.42
848	481706.50	4194710.80

1	2	3
849	481706.75	4194711.24
850	481706.89	4194711.78
851	481706.88	4194712.33
852	481706.71	4194712.87
853	481706.42	4194713.32
854	481706.04	4194713.66
855	481705.55	4194713.91
856	481705.04	4194714.01
857	481702.82	4194714.17
858	481704.43	4194735.99
859	481708.64	4194735.68
860	481709.11	4194735.70
861	481709.66	4194735.87
862	481710.01	4194736.08
863	481710.39	4194736.46
864	481710.64	4194736.90
865	481710.78	4194737.44
866	481710.77	4194737.99
867	481710.60	4194738.53
868	481710.31	4194738.98
869	481709.93	4194739.32
870	481709.44	4194739.57
871	481708.93	4194739.67
872	481704.73	4194739.98
873	481705.58	4194751.48
874	481712.37	4194750.97
875	481712.84	4194750.99
876	481713.38	4194751.16
877	481713.73	4194751.37
878	481714.12	4194751.75
879	481714.37	4194752.19
880	481714.51	4194752.73
881	481714.50	4194753.28
882	481714.33	4194753.83
883	481714.04	4194754.27
884	481713.66	4194754.61
885	481713.17	4194754.86

1	2	3
886	481712.66	4194754.96
887	481705.88	4194755.47
888	481707.15	4194772.67
889	481707.63	4194772.63
890	481708.10	4194772.65
891	481708.65	4194772.82
892	481709.00	4194773.03
893	481709.38	4194773.41
894	481709.63	4194773.85
895	481709.78	4194774.39
896	481709.77	4194774.94
897	481709.60	4194775.48
898	481709.31	4194775.93
899	481708.93	4194776.27
900	481708.43	4194776.52
901	481707.92	4194776.62
902	481707.44	4194776.66
903	481709.01	4194797.78
904	481709.11	4194797.86
905	481709.49	4194798.24
906	481709.75	4194798.67
907	481709.89	4194799.21
908	481709.88	4194799.76
909	481709.71	4194800.31
910	481709.42	4194800.76
911	481709.14	4194801.01
912	481708.99	4194801.42
913	481708.77	4194801.76
914	481708.39	4194802.14
915	481707.94	4194802.38
916	481707.40	4194802.51
917	481706.85	4194802.49
918	481706.31	4194802.31
919	481705.87	4194802.01
920	481705.54	4194801.63
921	481705.30	4194801.13
922	481705.21	4194800.65

1	2	3
923	481705.15	4194799.84
924	481703.15	4194799.99
925	481702.67	4194799.97
926	481702.13	4194799.80
927	481701.78	4194799.58
928	481701.40	4194799.20
929	481701.15	4194798.76
930	481701.01	4194798.22
931	481701.02	4194797.67
932	481701.20	4194797.13
933	481701.49	4194796.68
934	481701.87	4194796.34
935	481702.37	4194796.10
936	481702.85	4194796.00
937	481704.85	4194795.85
938	481703.27	4194774.46
939	481701.96	4194774.55
940	481701.49	4194774.53
941	481700.95	4194774.36
942	481700.60	4194774.15
943	481700.22	4194773.76
944	481699.97	4194773.32
945	481699.83	4194772.79
946	481699.84	4194772.24
947	481700.02	4194771.69
948	481700.31	4194771.25
949	481700.69	4194770.91
950	481701.19	4194770.66
951	481701.67	4194770.57
952	481702.97	4194770.47
953	481702.25	4194760.66
954	481698.83	4194760.91
955	481698.36	4194760.89
956	481697.81	4194760.72
957	481697.46	4194760.51
958	481697.08	4194760.12
959	481696.83	4194759.68

1	2	3
960	481696.69	4194759.14
961	481696.71	4194758.59
962	481696.88	4194758.05
963	481697.17	4194757.60
964	481697.56	4194757.27
965	481698.05	4194757.02
966	481698.53	4194756.93
967	481701.95	4194756.67
968	481700.55	4194737.69
969	481693.34	4194738.22
970	481692.87	4194738.20
971	481692.32	4194738.03
972	481691.97	4194737.81
973	481691.59	4194737.43
974	481691.34	4194736.99
975	481691.20	4194736.43
976	481692.28	4194734.47
977	481692.56	4194734.33
978	481693.04	4194734.23
979	481700.25	4194733.70
980	481699.38	4194721.89
981	481698.13	4194721.98
982	481697.66	4194721.96
983	481697.12	4194721.79
984	481696.77	4194721.57
985	481696.39	4194721.19
986	481696.14	4194720.75
987	481696.00	4194720.21
988	481696.01	4194719.66
989	481696.19	4194719.12
990	481696.48	4194718.67
991	481696.86	4194718.33
992	481697.36	4194718.09
993	481697.84	4194717.99
994	481699.09	4194717.90
995	481696.28	4194679.92
996	481693.34	4194680.14

1	2	3
997	481692.87	4194680.11
998	481692.32	4194679.94
999	481691.97	4194679.73
1000	481691.59	4194679.34
1001	481691.34	4194678.90
1002	481691.20	4194678.37
1003	481691.22	4194677.82
1004	481691.39	4194677.27
1005	481691.68	4194676.83
1006	481692.07	4194676.49
1007	481692.56	4194676.24
1008	481693.04	4194676.15
1009	481695.98	4194675.93
1010	481694.74	4194659.15
1011	481656.29	4194661.99
1012	481657.08	4194672.73
1013	481657.05	4194673.20
1014	481656.87	4194673.74
1015	481656.65	4194674.09
1016	481656.27	4194674.46
1017	481655.82	4194674.71
1018	481655.28	4194674.84
1019	481654.73	4194674.82
1020	481654.19	4194674.64
1021	481653.75	4194674.34
1022	481653.42	4194673.95
1023	481653.18	4194673.46
1024	481653.09	4194673.02
1025	481652.30	4194662.29
1026	481636.80	4194663.44
1027	481637.57	4194673.87
1028	481637.55	4194674.34
1029	481637.37	4194674.89
1030	481637.15	4194675.23
1031	481636.76	4194675.61
1032	481636.32	4194675.85
1033	481635.78	4194675.98

1	2	3
1034	481635.23	4194675.96
1035	481634.69	4194675.78
1036	481634.24	4194675.48
1037	481633.91	4194675.10
1038	481633.67	4194674.60
1039	481633.59	4194674.17
1040	481632.81	4194663.73
1041	481622.37	4194664.50
1042	481623.08	4194673.99
1043	481623.05	4194674.46
1044	481622.87	4194675.00
1045	481622.65	4194675.35
1046	481622.26	4194675.72
1047	481621.82	4194675.97
1048	481621.28	4194676.10
1049	481620.73	4194676.08
1050	481620.19	4194675.90
1051	481619.75	4194675.60
1052	481619.41	4194675.21
1053	481619.17	4194674.71
1054	481619.09	4194674.28
1055	481618.39	4194664.80
1056	481604.21	4194665.85
1057	481604.97	4194676.00
1058	481604.94	4194676.48
1059	481604.76	4194677.02
1060	481604.54	4194677.36
1061	481604.15	4194677.74
1062	481603.71	4194677.98
1063	481603.17	4194678.12
1064	481602.62	4194678.09
1065	481602.08	4194677.91
1066	481601.64	4194677.62
1067	481601.30	4194677.23
1068	481601.06	4194676.73
1069	481600.98	4194676.30
1070	481600.23	4194666.14

1	2	3
1071	481595.84	4194666.47
1072	481595.77	4194665.47
1073	481576.80	4194666.87
1074	481577.61	4194677.86
1075	481577.59	4194678.33
1076	481577.41	4194678.87
1077	481577.19	4194679.22
1078	481576.80	4194679.59
1079	481576.36	4194679.84
1080	481575.82	4194679.97
1081	481575.27	4194679.95
1082	481574.72	4194679.77
1083	481574.28	4194679.47
1084	481573.95	4194679.08
1085	481573.71	4194678.58
1086	481573.62	4194678.15
1087	481572.81	4194667.17
1088	481561.18	4194668.03
1089	481562.93	4194676.68
1090	481562.96	4194677.15
1091	481562.84	4194677.71
1092	481562.66	4194678.08
1093	481562.32	4194678.50
1094	481561.91	4194678.79
1095	481561.39	4194678.98
1096	481560.83	4194679.02
1097	481560.28	4194678.91
1098	481559.81	4194678.66
1099	481559.43	4194678.32
1100	481559.14	4194677.85
1101	481559.01	4194677.47
1102	481557.16	4194668.33
1103	481536.04	4194669.89
1104	481536.86	4194681.03
1105	481536.83	4194681.50
1106	481536.66	4194682.04
1107	481536.44	4194682.39

1	2	3
1108	481536.05	4194682.77
1109	481535.61	4194683.01
1110	481535.07	4194683.14
1111	481534.52	4194683.12
1112	481533.97	4194682.94
1113	481533.53	4194682.64
1114	481533.20	4194682.26
1115	481532.96	4194681.76
1116	481532.87	4194681.33
1117	481532.05	4194670.18
1118	481516.76	4194671.31
1119	481523.15	4194757.72
1120	481531.81	4194757.08
1121	481531.49	4194752.75
1122	481531.52	4194752.13
1123	481531.71	4194751.59
1124	481531.94	4194751.25
1125	481532.34	4194750.89
1126	481532.79	4194750.65
1127	481533.33	4194750.54
1128	481533.88	4194750.57
1129	481534.42	4194750.76
1130	481534.85	4194751.07
1131	481535.18	4194751.47
1132	481535.40	4194751.97
1133	481535.48	4194752.46
1134	481535.80	4194756.78
1135	481547.87	4194755.89
1136	481557.06	4194755.31
1137	481556.81	4194751.26
1138	481556.84	4194750.68
1139	481557.03	4194750.15
1140	481557.26	4194749.81
1141	481557.66	4194749.44
1142	481558.11	4194749.21
1143	481558.65	4194749.09
1144	481559.20	4194749.12

1	2	3
1145	481559.74	4194749.32
1146	481560.17	4194749.63
1147	481560.50	4194750.02
1148	481560.72	4194750.53
1149	481560.80	4194751.01
1150	481561.05	4194755.06
1151	481580.31	4194753.86
1152	481582.80	4194753.69
1153	481582.52	4194749.58
1154	481582.55	4194748.98
1155	481582.75	4194748.44
1156	481582.97	4194748.10
1157	481583.37	4194747.74
1158	481583.82	4194747.51
1159	481584.36	4194747.39
1160	481584.91	4194747.42
1161	481585.45	4194747.62
1162	481585.88	4194747.93
1163	481586.21	4194748.32
1164	481586.43	4194748.83
1165	481586.51	4194749.31
1166	481586.79	4194753.42
1167	481598.45	4194752.63
1168	481598.16	4194748.27
1169	481598.19	4194747.67
1170	481598.38	4194747.13
1171	481598.61	4194746.79
1172	481599.01	4194746.43
1173	481599.45	4194746.20
1174	481600.00	4194746.08
1175	481600.55	4194746.11
1176	481601.08	4194746.31
1177	481601.52	4194746.62
1178	481601.84	4194747.01
1179	481602.07	4194747.51
1180	481602.15	4194748.00
1181	481602.44	4194752.37

1	2	3
1182	481612.41	4194751.69
1183	481619.55	4194749.93
1184	481619.06	4194742.16
1185	481619.10	4194741.58
1186	481619.29	4194741.05
1187	481619.52	4194740.71
1188	481619.92	4194740.34
1189	481620.36	4194740.11
1190	481620.91	4194739.99
1191	481621.46	4194740.02
1192	481621.99	4194740.22
1193	481622.43	4194740.53
1194	481622.75	4194740.92
1195	481622.98	4194741.43
1196	481623.06	4194741.91
1197	481623.26	4194745.23
1198	481628.17	4194744.92
1199	481628.64	4194744.95
1200	481629.18	4194745.13
1201	481629.53	4194745.35
1202	481629.91	4194745.73
1203	481630.15	4194746.17
1204	481630.28	4194746.71
1205	481630.26	4194747.26
1206	481630.09	4194747.81
1207	481629.79	4194748.25
1208	481629.40	4194748.58
1209	481628.90	4194748.82
1210	481628.42	4194748.91
1211	481623.96	4194749.19
1212	481623.97	4194749.33
1213	481624.18	4194749.41
1214	481624.51	4194749.67
1215	481624.84	4194750.09
1216	481625.04	4194750.55
1217	481625.13	4194751.10
1218	481625.05	4194751.65

1	2	3
1219	481624.82	4194752.17
1220	481624.48	4194752.58
1221	481624.07	4194752.88
1222	481623.56	4194753.06
1223	481620.51	4194753.81
1224	481621.78	4194758.95
1225	481621.84	4194759.38
1226	481621.76	4194759.95
1227	481621.61	4194760.33
1228	481621.29	4194760.77
1229	481620.90	4194761.09
1230	481620.39	4194761.32
1231	481619.85	4194761.39
1232	481619.28	4194761.32
1233	481618.79	4194761.10
1234	481618.40	4194760.78
1235	481618.07	4194760.33
1236	481617.90	4194759.91
1237	481616.63	4194754.77
1238	481613.27	4194755.60
1239	481613.24	4194756.07
1240	481613.06	4194756.62
1241	481612.84	4194756.96
1242	481612.45	4194757.34
1243	481612.01	4194757.58
1244	481611.47	4194757.71
1245	481610.92	4194757.69
1246	481610.38	4194757.51
1247	481609.94	4194757.21
1248	481609.60	4194756.83
1249	481609.37	4194756.33
1250	481609.29	4194755.91
1251	481590.01	4194757.21
1252	481590.09	4194758.42
1253	481590.06	4194758.90
1254	481589.88	4194759.44
1255	481589.66	4194759.79

1	2	3
1256	481589.27	4194760.16
1257	481588.83	4194760.40
1258	481588.29	4194760.54
1259	481587.74	4194760.52
1260	481587.20	4194760.34
1261	481586.76	4194760.04
1262	481586.42	4194759.65
1263	481586.18	4194759.15
1264	481586.10	4194758.69
1265	481586.01	4194757.48
1266	481580.57	4194757.85
1267	481560.13	4194759.13
1268	481560.04	4194759.36
1269	481559.82	4194759.71
1270	481559.43	4194760.08
1271	481558.99	4194760.33
1272	481558.45	4194760.46
1273	481557.90	4194760.44
1274	481557.36	4194760.26
1275	481556.92	4194759.96
1276	481556.58	4194759.57
1277	481556.49	4194759.36
1278	481548.14	4194759.88
1279	481537.09	4194760.70
1280	481537.17	4194761.80
1281	481537.15	4194762.27
1282	481536.97	4194762.81
1283	481536.75	4194763.16
1284	481536.36	4194763.53
1285	481535.92	4194763.78
1286	481535.38	4194763.91
1287	481534.83	4194763.89
1288	481534.28	4194763.71
1289	481533.84	4194763.41
1290	481533.51	4194763.02
1291	481533.27	4194762.52
1292	481533.18	4194762.09

1	2	3
1293	481533.10	4194760.99
1294	481523.45	4194761.71
1295	481523.75	4194765.84
1296	481528.60	4194838.34
1297	481538.66	4194837.67
1298	481565.98	4194835.36
1299	481565.61	4194831.05
1300	481565.64	4194830.42
1301	481565.84	4194829.89
1302	481566.07	4194829.54
1303	481566.46	4194829.18
1304	481566.91	4194828.95
1305	481567.45	4194828.83
1306	481568.00	4194828.86
1307	481568.54	4194829.06
1308	481568.97	4194829.37
1309	481569.30	4194829.76
1310	481569.52	4194830.27
1311	481569.60	4194830.71
1312	481569.96	4194835.03
1313	481591.51	4194833.21
1314	481591.19	4194829.38
1315	481591.22	4194828.72
1316	481591.41	4194828.18
1317	481591.64	4194827.84
1318	481592.04	4194827.47
1319	481592.49	4194827.24
1320	481593.03	4194827.12
1321	481593.58	4194827.16
1322	481594.12	4194827.35
1323	481594.55	4194827.66
1324	481594.87	4194828.05
1325	481595.10	4194828.56
1326	481595.18	4194829.04
1327	481595.50	4194832.87
1328	481604.42	4194832.12
1329	481617.62	4194827.36

1	2	3
1330	481616.45	4194820.67
1331	481616.42	4194820.20
1332	481616.54	4194819.64
1333	481616.72	4194819.27
1334	481617.06	4194818.86
1335	481617.47	4194818.56
1336	481617.99	4194818.37
1337	481618.54	4194818.33
1338	481619.10	4194818.45
1339	481619.57	4194818.69
1340	481619.95	4194819.04
1341	481620.24	4194819.51
1342	481620.38	4194819.98
1343	481621.44	4194825.98
1344	481625.00	4194824.70
1345	481625.70	4194823.78
1346	481626.03	4194823.44
1347	481626.52	4194823.15
1348	481626.91	4194823.03
1349	481627.45	4194823.00
1350	481627.94	4194823.10
1351	481628.44	4194823.35
1352	481628.84	4194823.73
1353	481629.14	4194824.22
1354	481629.28	4194824.73
1355	481629.28	4194825.24
1356	481629.13	4194825.78
1357	481628.88	4194826.20
1358	481628.69	4194826.46
1359	481628.67	4194826.56
1360	481628.51	4194827.07
1361	481628.23	4194827.50
1362	481627.82	4194827.87
1363	481627.39	4194828.09
1364	481623.91	4194829.34
1365	481629.26	4194837.28
1366	481629.47	4194837.70

1	2	3
1367	481629.58	4194838.26
1368	481629.56	4194838.67
1369	481629.41	4194839.19
1370	481629.14	4194839.62
1371	481628.74	4194840.00
1372	481628.25	4194840.26
1373	481627.69	4194840.37
1374	481627.59	4194840.36
1375	481627.50	4194840.33
1376	481627.49	4194840.35
1377	481627.16	4194840.32
1378	481626.68	4194840.15
1379	481626.22	4194839.84
1380	481625.94	4194839.52
1381	481621.22	4194832.50
1382	481621.63	4194837.85
1383	481621.61	4194838.32
1384	481621.43	4194838.86
1385	481621.21	4194839.21
1386	481620.82	4194839.59
1387	481620.38	4194839.83
1388	481619.84	4194839.96
1389	481619.29	4194839.94
1390	481618.75	4194839.76
1391	481618.30	4194839.46
1392	481617.97	4194839.08
1393	481617.73	4194838.58
1394	481617.65	4194838.16
1395	481617.15	4194831.78
1396	481605.29	4194836.06
1397	481596.83	4194836.77
1398	481596.95	4194838.18
1399	481596.92	4194838.65
1400	481596.75	4194839.19
1401	481596.53	4194839.54
1402	481596.14	4194839.91
1403	481595.70	4194840.16

1	2	3
1404	481595.16	4194840.29
1405	481594.60	4194840.27
1406	481594.06	4194840.09
1407	481593.62	4194839.79
1408	481593.29	4194839.40
1409	481593.05	4194838.91
1410	481592.97	4194838.52
1411	481592.85	4194837.11
1412	481569.30	4194839.10
1413	481569.41	4194840.35
1414	481569.38	4194840.83
1415	481569.20	4194841.37
1416	481568.98	4194841.71
1417	481568.60	4194842.09
1418	481568.15	4194842.33
1419	481567.61	4194842.47
1420	481567.06	4194842.44
1421	481566.52	4194842.26
1422	481566.08	4194841.97
1423	481565.75	4194841.58
1424	481565.51	4194841.08
1425	481565.42	4194840.69
1426	481565.32	4194839.43
1427	481538.97	4194841.66
1428	481528.87	4194842.33
1429	481529.96	4194858.62
1430	481534.07	4194862.22
1431	481534.94	4194875.19
1432	481532.07	4194878.47
1433	481534.92	4194921.18
1434	481537.86	4194923.75
1435	481538.97	4194940.31
1436	481577.08	4194937.76
1437	481648.32	4194932.67
1438	481648.15	4194930.30
1439	481649.59	4194928.63
1440	481649.01	4194920.51

1	2	3
1441	481648.82	4194910.57
1442	481636.85	4194899.05
1443	481636.50	4194898.62
1444	481636.37	4194898.31
1445	481632.90	4194894.14
1446	481632.54	4194893.58
1447	481632.39	4194893.03
1448	481632.38	4194892.62
1449	481632.50	4194892.09
1450	481632.73	4194891.65
1451	481633.11	4194891.24
1452	481633.58	4194890.95
1453	481634.13	4194890.80
1454	481634.66	4194890.81
1455	481635.16	4194890.95
1456	481635.63	4194891.23
1457	481635.97	4194891.58
1458	481640.42	4194896.93
1459	481652.79	4194908.84
1460	481653.01	4194920.33
1461	481653.70	4194930.00
1462	481652.26	4194931.66
1463	481652.60	4194936.37
1464	481577.35	4194941.75
1465	481535.24	4194944.57
1466	481533.98	4194925.67
1467	481531.04	4194923.10
1468	481527.96	4194877.08
1469	481530.84	4194873.80
1470	481530.19	4194864.14
1471	481526.08	4194860.54
1472	481524.88	4194842.60
1473	481519.76	4194766.12
1474	481512.48	4194667.62
1475	481537.74	4194665.75
1476	481537.46	4194661.98
1477	481537.50	4194661.51

1	2	3
1478	481537.69	4194660.97
1479	481537.92	4194660.63
1480	481538.30	4194660.28
1481	481540.37	4194660.13
1482	481540.83	4194660.45
1483	481541.15	4194660.85
1484	481541.38	4194661.35
1485	481541.45	4194661.71
1486	481541.73	4194665.46
1487	481548.49	4194664.96
1488	481548.37	4194663.23
1489	481548.40	4194662.75
1490	481548.60	4194662.22
1491	481548.83	4194661.88
1492	481549.22	4194661.51
1493	481549.67	4194661.28
1494	481550.21	4194661.16
1495	481550.76	4194661.19
1496	481551.30	4194661.39
1497	481551.74	4194661.70
1498	481552.06	4194662.09
1499	481552.29	4194662.60
1500	481552.35	4194662.93
1501	481552.48	4194664.66
1502	481585.01	4194662.25
1503	481584.76	4194658.94
1504	481584.80	4194658.46
1505	481585.00	4194657.93
1506	481585.22	4194657.59
1507	481585.62	4194657.22
1508	481586.07	4194656.99
1509	481586.52	4194656.89
1510	481586.71	4194656.88
1511	481587.16	4194656.90
1512	481587.70	4194657.10
1513	481588.13	4194657.41
1514	481588.46	4194657.80

1	2	3
1515	481588.68	4194658.31
1516	481588.75	4194658.64
1517	481589.00	4194661.96
1518	481595.47	4194661.48
1519	481593.44	4194634.04
1520	481591.44	4194634.19
1521	481590.96	4194634.17
1522	481590.42	4194634.00
1523	481590.07	4194633.78
1524	481589.69	4194633.40
1525	481589.44	4194632.96
1526	481589.30	4194632.42
1527	481589.32	4194631.87
1528	481589.49	4194631.33
1529	481589.78	4194630.88
1530	481590.16	4194630.54
1531	481590.66	4194630.30
1532	481591.14	4194630.20
1533	481593.15	4194630.05
1534	481592.32	4194618.95
1535	481592.27	4194616.29
1536	481587.79	4194616.38
1537	481587.53	4194616.35
1538	481586.98	4194616.18
1539	481586.63	4194615.96
1540	481586.25	4194615.58
1541	481586.00	4194615.14
1542	481585.86	4194614.60
1543	481585.88	4194614.05
1544	481586.05	4194613.51
1545	481586.34	4194613.06
1546	481586.73	4194612.72
1547	481587.22	4194612.48
1548	481587.70	4194612.38
1549	481592.18	4194612.29
1550	481592.06	4194606.62
1551	481591.31	4194596.55

1	2	3
1552	481586.55	4194596.90
1553	481586.08	4194596.88
1554	481585.53	4194596.71
1555	481585.18	4194596.50
1556	481584.80	4194596.11
1557	481584.55	4194595.67
1558	481584.41	4194595.14
1559	481584.43	4194594.59
1560	481584.60	4194594.04
1561	481584.89	4194593.60
1562	481585.28	4194593.26
1563	481585.77	4194593.01
1564	481586.25	4194592.92
1565	481591.02	4194592.56
1566	481589.46	4194571.44
1567	481584.46	4194571.81
1568	481583.98	4194571.79
1569	481583.44	4194571.62
1570	481583.09	4194571.41
1571	481582.71	4194571.02
1572	481582.46	4194570.58
1573	481582.32	4194570.05
1574	481582.33	4194569.49
1575	481582.51	4194568.95
1576	481582.80	4194568.50
1577	481583.18	4194568.17
1578	481583.68	4194567.92
1579	481584.16	4194567.83
1580	481589.16	4194567.46
1581	481587.25	4194541.57
1582	481583.88	4194541.82
1583	481583.41	4194541.80
1584	481582.86	4194541.62
1585	481582.51	4194541.41
1586	481582.13	4194541.01
1587	481582.01	4194538.83
1588	481582.23	4194538.51

1	2	3
1589	481582.61	4194538.17
1590	481583.10	4194537.92
1591	481583.59	4194537.83
1592	481586.95	4194537.58
1593	481585.95	4194524.01
1594	481581.77	4194525.03
1595	481581.30	4194525.08
1596	481580.73	4194525.00
1597	481580.35	4194524.84
1598	481579.91	4194524.53
1599	481579.60	4194524.14
1600	481579.37	4194523.63
1601	481579.30	4194523.08
1602	481579.38	4194522.52
1603	481579.59	4194522.03
1604	481579.92	4194521.63
1605	481580.37	4194521.31
1606	481580.83	4194521.14
1607	481585.65	4194519.97
1608	481583.77	4194494.61
1609	481578.86	4194495.05
1610	481578.33	4194495.04
1611	481577.78	4194494.86
1612	481577.43	4194494.65
1613	481577.05	4194494.27
1614	481576.80	4194493.83
1615	481576.66	4194493.29
1616	481576.68	4194492.74
1617	481576.85	4194492.19
1618	481577.14	4194491.75
1619	481577.53	4194491.41
1620	481578.02	4194491.16
1621	481578.50	4194491.07
1622	481583.48	4194490.62
1623	481582.29	4194474.56
1624	481576.55	4194472.35
1625	481576.07	4194472.10

1	2	3
1626	481575.66	4194471.71
1627	481575.44	4194471.36
1628	481575.27	4194470.85
1629	481575.24	4194470.35
1630	481575.35	4194469.80
1631	481575.61	4194469.31
1632	481576.00	4194468.90
1633	481576.46	4194468.63
1634	481576.96	4194468.50
1635	481577.51	4194468.49
1636	481577.98	4194468.62
1637	481581.96	4194470.15
1638	481580.74	4194453.69
1639	481575.99	4194454.04
1640	481575.52	4194454.02
1641	481574.97	4194453.85
1642	481574.62	4194453.63
1643	481574.24	4194453.25
1644	481573.99	4194452.81
1645	481573.86	4194452.27
1646	481573.87	4194451.72
1647	481574.04	4194451.18
1648	481574.34	4194450.73
1649	481574.72	4194450.39
1650	481575.21	4194450.15
1651	481575.69	4194450.05
1652	481580.45	4194449.70
1653	481578.58	4194424.45
1654	481573.69	4194424.81
1655	481573.22	4194424.79
1656	481572.67	4194424.62
1657	481572.32	4194424.40
1658	481571.94	4194424.02
1659	481571.69	4194423.58
1660	481571.55	4194423.04
1661	481571.57	4194422.49
1662	481571.74	4194421.95

1	2	3
1663	481572.03	4194421.50
1664	481572.42	4194421.16
1665	481572.91	4194420.92
1666	481573.39	4194420.82
1667	481578.29	4194420.46
1668	481578.00	4194416.62
1669	481577.93	4194416.42
1670	481577.87	4194415.88
1671	481577.94	4194415.38
1672	481578.17	4194414.87
1673	481578.52	4194414.45
1674	481579.00	4194414.13
1675	481579.50	4194413.96
1676	481579.82	4194413.94
1677	481583.51	4194408.82
1678	481583.87	4194408.43
1679	481584.35	4194408.13
1680	481584.74	4194408.01
1681	481585.28	4194407.97
1682	481585.78	4194408.07
1683	481586.28	4194408.31
1684	481586.69	4194408.68
1685	481586.99	4194409.17
1686	481587.13	4194409.68
1687	481587.14	4194410.19
1688	481587.00	4194410.73
1689	481586.76	4194411.16
1690	481582.09	4194417.64
1691	481589.54	4194518.38
1692	481593.32	4194518.10
1693	481593.79	4194518.12
1694	481594.34	4194518.29
1695	481594.69	4194518.50
1696	481595.07	4194518.88
1697	481595.32	4194519.32
1698	481595.47	4194519.85
1699	481595.46	4194520.40

1	2	3
1700	481595.29	4194520.95
1701	481595.00	4194521.40
1702	481594.62	4194521.74
1703	481594.12	4194521.99
1704	481593.62	4194522.09
1705	481589.84	4194522.37
1706	481596.06	4194606.43
1707	481596.11	4194608.70
1708	481600.10	4194608.61
1709	481600.57	4194608.66
1710	481601.11	4194608.85
1711	481601.45	4194609.08
1712	481601.81	4194609.48
1713	481602.04	4194609.93
1714	481602.15	4194610.48
1715	481602.11	4194611.03
1716	481601.92	4194611.56
1717	481601.60	4194611.99
1718	481601.21	4194612.31
1719	481600.70	4194612.54
1720	481600.19	4194612.61
1721	481596.19	4194612.70
1722	481596.32	4194618.76
1723	481599.53	4194662.18
1724	481604.54	4194661.81
1725	481604.09	4194655.66
1726	481604.13	4194655.19
1727	481604.32	4194654.65
1728	481604.55	4194654.31
1729	481604.95	4194653.94
1730	481605.39	4194653.71
1731	481605.94	4194653.59
1732	481606.49	4194653.63
1733	481607.02	4194653.82
1734	481607.46	4194654.13
1735	481607.78	4194654.53
1736	481608.01	4194655.03

1	2	3
1737	481608.08	4194655.36
1738	481608.53	4194661.52
1739	481636.29	4194659.46
1740	481635.85	4194653.53
1741	481635.87	4194653.06
1742	481636.05	4194652.51
1743	481636.26	4194652.16
1744	481636.64	4194651.78
1745	481637.08	4194651.53
1746	481637.62	4194651.39
1747	481638.17	4194651.41
1748	481638.72	4194651.58
1749	481639.16	4194651.87
1750	481639.50	4194652.26
1751	481639.74	4194652.75
1752	481639.84	4194653.23
1753	481640.28	4194659.17
1754	481657.23	4194657.91
1755	481656.97	4194654.42
1756	481657.00	4194653.94
1757	481657.17	4194653.40
1758	481657.38	4194653.05
1759	481657.77	4194652.67
1760	481658.21	4194652.42
1761	481658.74	4194652.28
1762	481659.29	4194652.29
1763	481659.84	4194652.47
1764	481660.28	4194652.76
1765	481660.62	4194653.14
1766	481660.87	4194653.64
1767	481660.96	4194654.12
1768	481661.22	4194657.62
1769	481669.82	4194656.98
1770	481669.36	4194650.79
1771	481669.39	4194650.32
1772	481669.56	4194649.78
1773	481669.77	4194649.43

1	2	3
1774	481670.16	4194649.05
1775	481670.60	4194648.80
1776	481671.13	4194648.66
1777	481671.68	4194648.67
1778	481672.23	4194648.84
1779	481672.67	4194649.14
1780	481673.01	4194649.52
1781	481673.26	4194650.02
1782	481673.35	4194650.50
1783	481673.81	4194656.69
1784	481697.25	4194654.95
1785	481696.84	4194649.35
1786	481696.86	4194648.87
1787	481697.03	4194648.33
1788	481697.24	4194647.98
1789	481697.63	4194647.60
1790	481698.07	4194647.35
1791	481698.60	4194647.21
1792	481699.16	4194647.23
1793	481699.70	4194647.40
1794	481700.14	4194647.69
1795	481700.48	4194648.07
1796	481700.73	4194648.57
1797	481700.82	4194649.05
1798	481701.24	4194654.66
1799	481718.41	4194653.39
1800	481717.98	4194647.67
1801	481718.00	4194647.19
1802	481718.18	4194646.65
1803	481718.39	4194646.30
1804	481718.77	4194645.92
1805	481719.21	4194645.67
1806	481719.75	4194645.53
1807	481720.30	4194645.54
1808	481720.85	4194645.72
1809	481721.29	4194646.01
1810	481721.63	4194646.39

1	2	3
1811	481721.88	4194646.89
1812	481721.97	4194647.37
1813	481722.40	4194653.09
1814	481725.48	4194652.86
1815	481725.24	4194649.66
1816	481725.27	4194649.18
1817	481725.44	4194648.64
1818	481725.65	4194648.29
1819	481726.04	4194647.91
1820	481726.48	4194647.66
1821	481727.01	4194647.52
1822	481727.56	4194647.54
1823	481728.11	4194647.71
1824	481728.55	4194648.00
1825	481728.89	4194648.38
1826	481729.14	4194648.88
1827	481729.23	4194649.36
1828	481729.47	4194652.57
1829	481752.74	4194650.85
1830	481752.31	4194645.03
1831	481752.33	4194644.56
1832	481752.50	4194644.01
1833	481752.72	4194643.66
1834	481753.10	4194643.28
1835	481753.54	4194643.03
1836	481754.08	4194642.90
1837	481754.63	4194642.91
1838	481755.17	4194643.08
1839	481755.62	4194643.38
1840	481755.96	4194643.76
1841	481756.20	4194644.25
1842	481756.30	4194644.74
1843	481756.73	4194650.55
1844	481782.31	4194648.66
1845	481781.89	4194642.91
1846	481781.91	4194642.44
1847	481782.08	4194641.90

1	2	3
1848	481782.30	4194641.55
1849	481782.68	4194641.17
1850	481783.12	4194640.92
1851	481783.66	4194640.78
1852	481784.21	4194640.79
1853	481784.75	4194640.97
1854	481785.20	4194641.26
1855	481785.54	4194641.64
1856	481785.78	4194642.14
1857	481785.88	4194642.62
1858	481786.30	4194648.36
1859	481794.09	4194647.79
1860	481789.21	4194581.78
1861	481783.96	4194582.17
1862	481783.48	4194582.15
1863	481782.94	4194581.97
1864	481782.59	4194581.76
1865	481782.21	4194581.37
1866	481781.96	4194580.94
1867	481781.82	4194580.40
1868	481781.84	4194579.85
1869	481782.01	4194579.30
1870	481782.30	4194578.86
1871	481782.68	4194578.52
1872	481783.18	4194578.27
1873	481783.66	4194578.18
1874	481788.91	4194577.79
1875	481788.24	4194568.63
1876	481755.59	4194571.05
1877	481755.88	4194575.07
1878	481755.86	4194575.59
1879	481755.68	4194576.13
1880	481755.46	4194576.48
1881	481755.07	4194576.85
1882	481754.63	4194577.10
1883	481754.09	4194577.23
1884	481753.54	4194577.21

1	2	3
1885	481753.00	4194577.03
1886	481752.56	4194576.73
1887	481752.22	4194576.34
1888	481751.98	4194575.85
1889	481751.89	4194575.36
1890	481751.60	4194571.34
1891	481739.75	4194572.22
1892	481740.08	4194576.69
1893	481740.06	4194577.21
1894	481739.88	4194577.75
1895	481739.66	4194578.10
1896	481739.27	4194578.47
1897	481738.83	4194578.72
1898	481738.29	4194578.85
1899	481737.74	4194578.83
1900	481737.20	4194578.65
1901	481736.76	4194578.35
1902	481736.42	4194577.96
1903	481736.19	4194577.46
1904	481736.10	4194576.98
1905	481735.76	4194572.51
1906	481717.83	4194573.84
1907	481718.14	4194578.06
1908	481718.11	4194578.58
1909	481717.93	4194579.13
1910	481717.71	4194579.47
1911	481717.33	4194579.85
1912	481716.88	4194580.09
1913	481716.34	4194580.22
1914	481715.79	4194580.20
1915	481715.25	4194580.02
1916	481714.81	4194579.72
1917	481714.48	4194579.34
1918	481714.24	4194578.84
1919	481714.15	4194578.36
1920	481713.84	4194574.14
1921	481695.35	4194575.51

1	2	3
1922	481695.66	4194579.70
1923	481695.63	4194580.22
1924	481695.45	4194580.76
1925	481695.23	4194581.11
1926	481694.85	4194581.48
1927	481694.40	4194581.73
1928	481693.86	4194581.86
1929	481693.31	4194581.84
1930	481692.77	4194581.66
1931	481692.33	4194581.36
1932	481692.00	4194580.97
1933	481691.76	4194580.47
1934	481691.67	4194579.99
1935	481691.36	4194575.80
1936	481676.01	4194576.94
1937	481675.04	4194582.08
1938	481674.90	4194582.53
1939	481674.59	4194583.01
1940	481674.29	4194583.29
1941	481673.82	4194583.56
1942	481673.33	4194583.69
1943	481672.78	4194583.69
1944	481672.25	4194583.53
1945	481671.77	4194583.22
1946	481671.41	4194582.82
1947	481671.19	4194582.37
1948	481671.08	4194581.83
1949	481671.11	4194581.34
1950	481671.88	4194577.24
1951	481653.62	4194578.59
1952	481653.96	4194583.10
1953	481653.93	4194583.63
1954	481653.75	4194584.17
1955	481653.53	4194584.52
1956	481653.15	4194584.89
1957	481652.70	4194585.13
1958	481652.16	4194585.27

1	2	3
1959	481651.61	4194585.25
1960	481651.07	4194585.07
1961	481650.63	4194584.77
1962	481650.30	4194584.38
1963	481650.06	4194583.88
1964	481649.97	4194583.40
1965	481649.63	4194578.89
1966	481645.28	4194579.21
1967	481645.62	4194583.74
1968	481645.59	4194584.26
1969	481645.41	4194584.80
1970	481645.20	4194585.15
1971	481644.81	4194585.52
1972	481644.36	4194585.77
1973	481643.82	4194585.90
1974	481643.27	4194585.88
1975	481642.73	4194585.70
1976	481642.29	4194585.40
1977	481641.96	4194585.01
1978	481641.72	4194584.51
1979	481641.63	4194584.03
1980	481641.29	4194579.50
1981	481631.30	4194580.24
1982	481632.74	4194583.94
1983	481632.86	4194584.39
1984	481632.85	4194584.97
1985	481632.75	4194585.36
1986	481632.50	4194585.84
1987	481632.15	4194586.21
1988	481631.68	4194586.50
1989	481631.15	4194586.64
1990	481630.58	4194586.64
1991	481630.06	4194586.49
1992	481629.63	4194586.22
1993	481629.25	4194585.82
1994	481629.01	4194585.39
1995	481627.13	4194580.55

1	2	3
1996	481617.87	4194581.24
1997	481606.40	4194581.08
1998	481602.15	4194581.40
1999	481601.68	4194581.38
2000	481601.13	4194581.20
2001	481600.79	4194580.99
2002	481600.41	4194580.61
2003	481600.16	4194580.17
2004	481600.02	4194579.63
2005	481600.03	4194579.08
2006	481600.20	4194578.53
2007	481600.50	4194578.09
2008	481600.88	4194577.75
2009	481601.33	4194577.52
2010	481601.02	4194573.32
2011	481601.05	4194572.85
2012	481601.25	4194572.31
2013	481601.48	4194571.97
2014	481601.87	4194571.61
2015	481602.32	4194571.37
2016	481602.86	4194571.26
2017	481603.41	4194571.29
2018	481603.95	4194571.48
2019	481604.39	4194571.79
2020	481604.71	4194572.19
2021	481604.94	4194572.69
2022	481605.00	4194573.03
2023	481605.31	4194577.15
2024	481606.27	4194577.08
2025	481617.75	4194577.24
2026	481654.16	4194574.54
2027	481653.90	4194570.91
2028	481653.94	4194570.44
2029	481654.13	4194569.90
2030	481654.36	4194569.56
2031	481654.59	4194569.35
2032	481657.01	4194569.20

1	2	3
2033	481657.27	4194569.38
2034	481657.59	4194569.78
2035	481657.82	4194570.28
2036	481657.89	4194570.62
2037	481658.15	4194574.25
2038	481673.98	4194573.07
2039	481671.35	4194537.53
2040	481663.83	4194538.09
2041	481663.35	4194538.07
2042	481662.81	4194537.90
2043	481662.46	4194537.68
2044	481662.08	4194537.30
2045	481661.83	4194536.86
2046	481661.69	4194536.32
2047	481661.71	4194535.77
2048	481661.88	4194535.23
2049	481662.17	4194534.78
2050	481662.55	4194534.44
2051	481663.05	4194534.20
2052	481663.53	4194534.10
2053	481671.06	4194533.54
2054	481669.41	4194511.18
2055	481667.39	4194511.33
2056	481666.92	4194511.31
2057	481666.38	4194511.14
2058	481666.03	4194510.92
2059	481665.65	4194510.54
2060	481665.40	4194510.10
2061	481665.26	4194509.56
2062	481665.27	4194509.01
2063	481665.45	4194508.47
2064	481665.74	4194508.02
2065	481666.12	4194507.68
2066	481666.62	4194507.44
2067	481667.10	4194507.34
2068	481669.11	4194507.19
2069	481666.87	4194476.90

1	2	3
2070	481599.42	4194481.89
2071	481599.72	4194485.97
2072	481599.69	4194486.49
2073	481599.51	4194487.03
2074	481599.29	4194487.38
2075	481598.91	4194487.75
2076	481598.46	4194488.00
2077	481597.92	4194488.13
2078	481597.37	4194488.11
2079	481596.83	4194487.93
2080	481596.39	4194487.63
2081	481596.06	4194487.24
2082	481595.82	4194486.74
2083	481595.73	4194486.26
2084	481595.41	4194481.91
2085	481595.06	4194481.70
2086	481594.68	4194481.32
2087	481594.43	4194480.88
2088	481594.29	4194480.34
2089	481594.30	4194479.79
2090	481594.48	4194479.24
2091	481594.77	4194478.80
2092	481595.15	4194478.46
2093	481595.65	4194478.21
2094	481596.13	4194478.12
2095	481621.30	4194476.26
2096	481620.89	4194470.75
2097	481620.93	4194470.28
2098	481621.12	4194469.74
2099	481621.35	4194469.40
2100	481621.75	4194469.04
2101	481622.20	4194468.80
2102	481622.74	4194468.69
2103	481623.29	4194468.72
2104	481623.83	4194468.91
2105	481624.26	4194469.22
2106	481624.58	4194469.62

1	2	3
2107	481624.81	4194470.12
2108	481624.88	4194470.46
2109	481625.29	4194475.96
2110	481638.28	4194475.00
2111	481637.89	4194469.73
2112	481637.93	4194469.26
2113	481638.12	4194468.72
2114	481638.35	4194468.38
2115	481638.74	4194468.01
2116	481639.19	4194467.78
2117	481639.74	4194467.66
2118	481640.29	4194467.70
2119	481640.82	4194467.89
2120	481641.26	4194468.20
2121	481641.58	4194468.60
2122	481641.81	4194469.10
2123	481641.88	4194469.43
2124	481642.27	4194474.70
2125	481664.00	4194473.10
2126	481663.60	4194467.73
2127	481663.64	4194467.26
2128	481663.84	4194466.72
2129	481664.06	4194466.38
2130	481664.46	4194466.02
2131	481664.91	4194465.79
2132	481665.45	4194465.67
2133	481666.00	4194465.70
2134	481666.54	4194465.90
2135	481666.97	4194466.21
2136	481667.30	4194466.60
2137	481667.52	4194467.11
2138	481667.59	4194467.44
2139	481667.99	4194472.80
2140	481684.24	4194471.60
2141	481683.85	4194466.38
2142	481683.89	4194465.90
2143	481684.08	4194465.37

1	2	3
2144	481684.31	4194465.03
2145	481684.71	4194464.66
2146	481685.16	4194464.43
2147	481685.70	4194464.31
2148	481686.25	4194464.35
2149	481686.79	4194464.54
2150	481687.22	4194464.85
2151	481687.54	4194465.24
2152	481687.77	4194465.75
2153	481687.84	4194466.08
2154	481688.23	4194471.30
2155	481700.05	4194470.43
2156	481699.67	4194465.20
2157	481699.70	4194464.73
2158	481699.90	4194464.19
2159	481700.13	4194463.85
2160	481700.52	4194463.48
2161	481700.97	4194463.25
2162	481701.51	4194463.13
2163	481702.06	4194463.17
2164	481702.60	4194463.36
2165	481703.04	4194463.67
2166	481703.36	4194464.06
2167	481703.59	4194464.57
2168	481703.65	4194464.90
2169	481704.04	4194470.13
2170	481717.38	4194469.15
2171	481716.98	4194463.68
2172	481717.02	4194463.21
2173	481717.21	4194462.67
2174	481717.44	4194462.33
2175	481717.84	4194461.97
2176	481718.29	4194461.73
2177	481718.83	4194461.62
2178	481719.38	4194461.65
2179	481719.92	4194461.84
2180	481720.35	4194462.15

1	2	3
2181	481720.67	4194462.55
2182	481720.90	4194463.05
2183	481720.97	4194463.39
2184	481721.37	4194468.85
2185	481736.78	4194467.71
2186	481736.41	4194462.80
2187	481736.45	4194462.32
2188	481736.65	4194461.79
2189	481736.87	4194461.45
2190	481737.27	4194461.08
2191	481737.72	4194460.85
2192	481738.26	4194460.73
2193	481738.81	4194460.76
2194	481739.35	4194460.96
2195	481739.78	4194461.27
2196	481740.11	4194461.66
2197	481740.33	4194462.17
2198	481740.40	4194462.50
2199	481740.77	4194467.42
2200	481778.91	4194464.59
2201	481778.44	4194458.18
2202	481775.79	4194458.37
2203	481775.32	4194458.35
2204	481774.78	4194458.18
2205	481774.43	4194457.96
2206	481774.05	4194457.58
2207	481773.80	4194457.14
2208	481773.66	4194456.60
2209	481773.67	4194456.05
2210	481773.84	4194455.51
2211	481774.14	4194455.06
2212	481774.52	4194454.72
2213	481775.02	4194454.48
2214	481775.50	4194454.38
2215	481778.14	4194454.19
2216	481774.10	4194399.51
2217	481771.24	4194399.72

1	2	3
2218	481770.77	4194399.70
2219	481770.23	4194399.52
2220	481769.88	4194399.31
2221	481769.50	4194398.92
2222	481769.25	4194398.49
2223	481769.11	4194397.95
2224	481769.12	4194397.40
2225	481769.30	4194396.85
2226	481769.59	4194396.41
2227	481769.97	4194396.07
2228	481770.47	4194395.82
2229	481770.95	4194395.73
2230	481773.80	4194395.52
2231	481772.74	4194381.22
2232	481735.35	4194383.99
2233	481736.10	4194394.20
2234	481736.08	4194394.73
2235	481735.90	4194395.27
2236	481735.68	4194395.62
2237	481735.29	4194395.99
2238	481734.85	4194396.24
2239	481734.31	4194396.37
2240	481733.76	4194396.35
2241	481733.22	4194396.17
2242	481732.77	4194395.87
2243	481732.44	4194395.48
2244	481732.20	4194394.98
2245	481732.11	4194394.50
2246	481731.36	4194384.29
2247	481721.43	4194385.02
2248	481722.18	4194395.16
2249	481722.16	4194395.67
2250	481721.98	4194396.21
2251	481721.76	4194396.56
2252	481721.37	4194396.93
2253	481720.93	4194397.18
2254	481720.39	4194397.31

1	2	3
2255	481719.84	4194397.29
2256	481719.30	4194397.11
2257	481718.85	4194396.81
2258	481718.52	4194396.42
2259	481718.28	4194395.93
2260	481718.19	4194395.44
2261	481717.44	4194385.32
2262	481688.83	4194387.43
2263	481691.05	4194397.13
2264	481691.09	4194397.60
2265	481691.01	4194398.16
2266	481690.85	4194398.54
2267	481690.52	4194398.97
2268	481690.13	4194399.29
2269	481689.62	4194399.50
2270	481689.07	4194399.57
2271	481688.51	4194399.48
2272	481688.02	4194399.26
2273	481687.63	4194398.93
2274	481687.31	4194398.48
2275	481687.15	4194398.02
2276	481684.80	4194387.73
2277	481682.68	4194387.89
2278	481683.41	4194397.84
2279	481683.39	4194398.36
2280	481683.21	4194398.91
2281	481682.99	4194399.25
2282	481682.60	4194399.63
2283	481682.16	4194399.87
2284	481681.62	4194400.00
2285	481681.07	4194399.98
2286	481680.53	4194399.80
2287	481680.08	4194399.50
2288	481679.75	4194399.12
2289	481679.51	4194398.62
2290	481679.42	4194398.14
2291	481678.69	4194388.18

1	2	3
2292	481671.14	4194388.74
2293	481668.12	4194392.25
2294	481655.55	4194393.18
2295	481656.00	4194399.35
2296	481655.98	4194399.87
2297	481655.80	4194400.41
2298	481655.58	4194400.76
2299	481655.19	4194401.13
2300	481654.75	4194401.38
2301	481654.21	4194401.51
2302	481653.66	4194401.49
2303	481653.12	4194401.31
2304	481652.68	4194401.01
2305	481652.34	4194400.62
2306	481652.10	4194400.12
2307	481652.01	4194399.64
2308	481651.56	4194393.47
2309	481640.13	4194394.32
2310	481640.61	4194400.81
2311	481640.59	4194401.33
2312	481640.41	4194401.87
2313	481640.19	4194402.22
2314	481639.80	4194402.59
2315	481639.36	4194402.84
2316	481638.82	4194402.97
2317	481638.27	4194402.95
2318	481637.73	4194402.77
2319	481637.29	4194402.47
2320	481636.95	4194402.08
2321	481636.71	4194401.58
2322	481636.62	4194401.10
2323	481636.14	4194394.61
2324	481616.71	4194396.05
2325	481617.16	4194402.03
2326	481617.13	4194402.55
2327	481616.95	4194403.09
2328	481616.73	4194403.44

1	2	3
2329	481616.34	4194403.82
2330	481615.90	4194404.06
2331	481615.36	4194404.19
2332	481614.81	4194404.17
2333	481614.27	4194403.99
2334	481613.83	4194403.69
2335	481613.49	4194403.31
2336	481613.26	4194402.81
2337	481613.17	4194402.32
2338	481612.72	4194396.34
2339	481546.90	4194401.21
2340	481547.10	4194403.85
2341	481541.66	4194404.25
2342	481536.96	4194404.10
2343	481536.83	4194408.12
2344	481536.76	4194408.59
2345	481536.54	4194409.11
2346	481536.29	4194409.44
2347	481535.86	4194409.77
2348	481535.40	4194409.98
2349	481534.85	4194410.06
2350	481534.31	4194409.99
2351	481533.78	4194409.76
2352	481533.37	4194409.42
2353	481533.07	4194409.01
2354	481532.88	4194408.49
2355	481532.84	4194408.00
2356	481532.96	4194403.98
2357	481513.87	4194404.39
2358	481501.41	4194405.92
2359	481501.69	4194408.20
2360	481497.74	4194413.26
2361	481498.61	4194420.37
2362	481500.46	4194450.63
2363	481506.35	4194450.27
2364	481506.83	4194450.30
2365	481507.37	4194450.47

1	2	3
2366	481507.71	4194450.69
2367	481508.09	4194451.08
2368	481508.33	4194451.52
2369	481508.47	4194452.06
2370	481508.44	4194452.61
2371	481508.27	4194453.16
2372	481507.97	4194453.60
2373	481507.58	4194453.93
2374	481507.08	4194454.17
2375	481506.60	4194454.26
2376	481500.70	4194454.62
2377	481501.77	4194472.15
2378	481508.14	4194471.76
2379	481508.61	4194471.79
2380	481509.16	4194471.96
2381	481509.50	4194472.18
2382	481509.88	4194472.57
2383	481510.12	4194473.01
2384	481510.25	4194473.55
2385	481510.23	4194474.10
2386	481510.05	4194474.65
2387	481509.75	4194475.09
2388	481509.37	4194475.42
2389	481508.87	4194475.66
2390	481508.38	4194475.75
2391	481502.06	4194476.14
2392	481504.36	4194497.49
2393	481509.89	4194496.84
2394	481510.37	4194496.84
2395	481510.92	4194496.99
2396	481511.28	4194497.19
2397	481511.67	4194497.56
2398	481511.94	4194497.98
2399	481512.10	4194498.52
2400	481512.11	4194499.07
2401	481511.96	4194499.62
2402	481511.69	4194500.08

1	2	3
2403	481511.32	4194500.43
2404	481510.84	4194500.70
2405	481510.36	4194500.81
2406	481504.77	4194501.47
2407	481506.01	4194516.76
2408	481511.50	4194516.32
2409	481511.97	4194516.33
2410	481512.52	4194516.50
2411	481512.87	4194516.72
2412	481513.25	4194517.10
2413	481513.50	4194517.53
2414	481513.64	4194518.07
2415	481513.63	4194518.62
2416	481513.47	4194519.17
2417	481513.17	4194519.62
2418	481512.79	4194519.96
2419	481512.30	4194520.20
2420	481511.82	4194520.30
2421	481506.33	4194520.75
2422	481508.50	4194547.75
2423	481513.94	4194547.31
2424	481514.42	4194547.33
2425	481514.96	4194547.50
2426	481515.31	4194547.71
2427	481515.69	4194548.09
2428	481515.95	4194548.53
2429	481516.09	4194549.07
2430	481516.08	4194549.62
2431	481515.91	4194550.16
2432	481515.62	4194550.61
2433	481515.24	4194550.95
2434	481514.75	4194551.20
2435	481514.26	4194551.30
2436	481508.82	4194551.74
2437	481511.13	4194580.49
2438	481515.64	4194580.13
2439	481516.12	4194580.15

1	2	3
2440	481516.66	4194580.32
2441	481517.01	4194580.53
2442	481517.39	4194580.91
2443	481517.65	4194581.35
2444	481517.79	4194581.88
2445	481517.78	4194582.43
2446	481517.61	4194582.98
2447	481517.32	4194583.43
2448	481516.94	4194583.77
2449	481516.45	4194584.02
2450	481515.96	4194584.12
2451	481511.45	4194584.48
2452	481512.01	4194591.39
2453	481516.35	4194591.04
2454	481516.82	4194591.06
2455	481517.37	4194591.23
2456	481517.72	4194591.44
2457	481518.10	4194591.83
2458	481518.35	4194592.26
2459	481518.50	4194592.80
2460	481518.49	4194593.35
2461	481518.32	4194593.90
2462	481518.03	4194594.34
2463	481517.65	4194594.68
2464	481517.15	4194594.93
2465	481516.67	4194595.03
2466	481512.33	4194595.38
2467	481514.12	4194617.68
2468	481518.48	4194617.33
2469	481518.96	4194617.35
2470	481519.50	4194617.52
2471	481519.85	4194617.73
2472	481520.23	4194618.11
2473	481520.50	4194618.57
2474	481520.59	4194619.73
2475	481520.45	4194620.18
2476	481520.16	4194620.63

1	2	3
2477	481519.78	4194620.97
2478	481519.28	4194621.22
2479	481518.80	4194621.32
2480	481514.18	4194621.69
2481	481513.92	4194622.09
2482	481513.50	4194622.48
2483	481513.14	4194622.67
2484	481512.62	4194622.81
2485	481512.12	4194622.81
2486	481511.58	4194622.67
2487	481511.11	4194622.38
2488	481510.72	4194621.96
2489	481510.48	4194621.49
2490	481510.38	4194620.99
2491	481500.77	4194501.54
2492	481497.97	4194475.54
2493	481494.62	4194420.74
2494	481493.57	4194412.10
2495	481497.52	4194407.04
2496	481497.44	4194406.40
2497	481496.45	4194406.52
2498	481494.88	4194393.64
2499	481493.55	4194370.07
2500	481493.14	4194364.75
2501	481490.99	4194362.91
2502	481488.75	4194334.17
2503	481492.93	4194329.28
2504	481492.78	4194327.34
2505	481488.53	4194286.08
2506	481483.92	4194225.15
2507	481484.35	4194215.94
2508	481506.47	4194216.98
2509	481518.10	4194216.59
2510	481518.57	4194216.57
2511	481519.13	4194216.69
2512	481519.49	4194216.87
2513	481519.91	4194217.21

1	2	3
2514	481520.20	4194217.62
2515	481520.39	4194218.15
2516	481520.43	4194218.70
2517	481520.31	4194219.26
2518	481520.06	4194219.73
2519	481519.65	4194220.12
2520	481519.81	4194220.70
2521	481519.88	4194221.16
2522	481519.82	4194221.73
2523	481519.68	4194222.12
2524	481519.38	4194222.56
2525	481518.99	4194222.89
2526	481518.49	4194223.14
2527	481517.95	4194223.23
2528	481517.38	4194223.17
2529	481516.89	4194222.97
2530	481516.48	4194222.66
2531	481516.15	4194222.22
2532	481515.96	4194221.76
2533	481515.66	4194220.67
2534	481506.44	4194220.98
2535	481488.16	4194220.13
2536	481487.93	4194225.09
2537	481489.18	4194241.65
2538	481490.30	4194241.56
2539	481490.77	4194241.58
2540	481491.32	4194241.75
2541	481491.67	4194241.97
2542	481492.05	4194242.35
2543	481492.30	4194242.79
2544	481492.44	4194243.33
2545	481492.42	4194243.88
2546	481492.25	4194244.42
2547	481491.96	4194244.87
2548	481491.58	4194245.21
2549	481491.08	4194245.45
2550	481490.60	4194245.55

1	2	3
2551	481489.49	4194245.64
2552	481491.91	4194277.70
2553	481494.21	4194277.53
2554	481494.68	4194277.55
2555	481495.22	4194277.72
2556	481495.57	4194277.94
2557	481495.95	4194278.32
2558	481496.20	4194278.76
2559	481496.34	4194279.29
2560	481496.33	4194279.84
2561	481496.16	4194280.39
2562	481495.87	4194280.84
2563	481495.48	4194281.17
2564	481494.99	4194281.42
2565	481494.51	4194281.52
2566	481492.21	4194281.69
2567	481492.52	4194285.73
2568	481494.02	4194300.29
2569	481495.79	4194300.11
2570	481496.26	4194300.11
2571	481496.81	4194300.27
2572	481497.17	4194300.47
2573	481497.56	4194300.84
2574	481497.82	4194301.27
2575	481497.98	4194301.81
2576	481497.98	4194302.36
2577	481497.83	4194302.91
2578	481497.55	4194303.36
2579	481497.17	4194303.71
2580	481496.69	4194303.97
2581	481496.20	4194304.08
2582	481494.43	4194304.27
2583	481495.75	4194317.10
2584	481497.37	4194316.94
2585	481497.85	4194316.94
2586	481498.40	4194317.10
2587	481498.75	4194317.30

1	2	3
2588	481499.14	4194317.68
2589	481499.40	4194318.11
2590	481499.56	4194318.64
2591	481499.56	4194319.19
2592	481499.40	4194319.74
2593	481499.12	4194320.20
2594	481498.75	4194320.55
2595	481498.26	4194320.80
2596	481497.78	4194320.91
2597	481496.16	4194321.08
2598	481496.77	4194326.98
2599	481497.05	4194330.62
2600	481492.86	4194335.51
2601	481492.94	4194336.51
2602	481498.11	4194336.11
2603	481498.58	4194336.12
2604	481499.13	4194336.29
2605	481499.48	4194336.51
2606	481499.86	4194336.89
2607	481500.11	4194337.33
2608	481500.25	4194337.87
2609	481500.24	4194338.42
2610	481500.07	4194338.96
2611	481499.78	4194339.41
2612	481499.39	4194339.75
2613	481498.90	4194340.00
2614	481498.42	4194340.09
2615	481493.25	4194340.50
2616	481494.85	4194360.95
2617	481497.00	4194362.79
2618	481497.54	4194369.80
2619	481498.86	4194393.29
2620	481499.94	4194402.07
2621	481508.97	4194400.96
2622	481507.81	4194391.47
2623	481507.81	4194390.99
2624	481507.96	4194390.44

1	2	3
2625	481508.15	4194390.08
2626	481508.52	4194389.69
2627	481508.95	4194389.41
2628	481509.48	4194389.25
2629	481510.03	4194389.24
2630	481510.58	4194389.38
2631	481511.04	4194389.66
2632	481511.39	4194390.02
2633	481511.66	4194390.50
2634	481511.78	4194390.98
2635	481512.94	4194400.48
2636	481513.58	4194400.40
2637	481533.03	4194399.98
2638	481534.08	4194400.01
2639	481534.44	4194388.37
2640	481534.51	4194387.91
2641	481534.74	4194387.38
2642	481534.99	4194387.06
2643	481535.41	4194386.72
2644	481535.88	4194386.52
2645	481536.43	4194386.44
2646	481536.97	4194386.51
2647	481537.49	4194386.74
2648	481537.91	4194387.07
2649	481538.20	4194387.49
2650	481538.40	4194388.01
2651	481538.44	4194388.50
2652	481538.08	4194400.13
2653	481541.58	4194400.24
2654	481542.81	4194400.15
2655	481542.62	4194397.52
2656	481570.57	4194395.45
2657	481569.85	4194385.67
2658	481569.89	4194385.20
2659	481570.08	4194384.66
2660	481570.31	4194384.32
2661	481570.71	4194383.96

1	2	3
2662	481571.15	4194383.72
2663	481571.70	4194383.61
2664	481572.25	4194383.64
2665	481572.78	4194383.83
2666	481573.22	4194384.14
2667	481573.54	4194384.54
2668	481573.77	4194385.04
2669	481573.84	4194385.38
2670	481574.56	4194395.16
2671	481606.30	4194392.81
2672	481605.56	4194382.90
2673	481605.60	4194382.43
2674	481605.80	4194381.89
2675	481606.02	4194381.55
2676	481606.42	4194381.19
2677	481606.87	4194380.95
2678	481607.41	4194380.83
2679	481607.96	4194380.87
2680	481608.50	4194381.06
2681	481608.93	4194381.37
2682	481609.26	4194381.77
2683	481609.48	4194382.27
2684	481609.55	4194382.61
2685	481610.29	4194392.51
2686	481624.35	4194391.47
2687	481623.62	4194381.59
2688	481623.66	4194381.12
2689	481623.85	4194380.58
2690	481624.08	4194380.24
2691	481624.48	4194379.88
2692	481624.93	4194379.64
2693	481625.47	4194379.53
2694	481626.02	4194379.56
2695	481626.56	4194379.75
2696	481626.99	4194380.06
2697	481627.32	4194380.46
2698	481627.54	4194380.96

1	2	3
2699	481627.61	4194381.30
2700	481628.34	4194391.18
2701	481648.00	4194389.72
2702	481647.54	4194383.40
2703	481647.58	4194382.92
2704	481647.77	4194382.39
2705	481648.00	4194382.05
2706	481648.39	4194381.68
2707	481648.84	4194381.45
2708	481649.39	4194381.33
2709	481649.94	4194381.36
2710	481650.47	4194381.56
2711	481650.91	4194381.87
2712	481651.23	4194382.26
2713	481651.46	4194382.77
2714	481651.53	4194383.10
2715	481651.99	4194389.43
2716	481666.17	4194388.38
2717	481669.20	4194384.87
2718	481674.21	4194384.50
2719	481673.63	4194376.70
2720	481673.46	4194374.16
2721	481672.36	4194358.48
2722	481671.66	4194347.15
2723	481667.77	4194346.32
2724	481667.32	4194346.17
2725	481666.84	4194345.85
2726	481666.57	4194345.54
2727	481666.31	4194345.07
2728	481666.19	4194344.58
2729	481666.21	4194344.02
2730	481666.38	4194343.50
2731	481666.70	4194343.02
2732	481667.11	4194342.68
2733	481667.57	4194342.46
2734	481668.11	4194342.36
2735	481668.60	4194342.41

1	2	3
2736	481671.41	4194343.00
2737	481670.93	4194335.37
2738	481670.23	4194325.26
2739	481670.09	4194322.65
2740	481668.20	4194322.75
2741	481667.80	4194322.73
2742	481667.26	4194322.56
2743	481666.91	4194322.34
2744	481666.53	4194321.96
2745	481666.39	4194319.79
2746	481666.62	4194319.44
2747	481667.00	4194319.10
2748	481667.50	4194318.86
2749	481667.98	4194318.76
2750	481669.90	4194318.65
2751	481669.84	4194315.35
2752	481669.81	4194314.80
2753	481668.54	4194314.87
2754	481667.89	4194302.69
2755	481665.61	4194302.81
2756	481665.22	4194302.78
2757	481664.67	4194302.61
2758	481664.32	4194302.40
2759	481663.94	4194302.01
2760	481663.69	4194301.57
2761	481663.55	4194301.04
2762	481663.57	4194300.48
2763	481663.74	4194299.94
2764	481664.03	4194299.50
2765	481664.42	4194299.16
2766	481664.91	4194298.91
2767	481665.39	4194298.82
2768	481667.64	4194298.70
2769	481667.13	4194292.32
2770	481666.53	4194284.01
2771	481664.53	4194284.16
2772	481664.06	4194284.13

1	2	3
2773	481663.52	4194283.96
2774	481663.17	4194283.75
2775	481662.79	4194283.36
2776	481662.54	4194282.92
2777	481662.40	4194282.39
2778	481662.42	4194281.84
2779	481662.59	4194281.29
2780	481662.88	4194280.85
2781	481663.26	4194280.51
2782	481663.76	4194280.26
2783	481664.24	4194280.17
2784	481666.24	4194280.02
2785	481665.83	4194274.64
2786	481667.04	4194274.55
2787	481666.31	4194264.89
2788	481662.87	4194265.15
2789	481662.39	4194265.13
2790	481661.85	4194264.96
2791	481661.50	4194264.74
2792	481661.12	4194264.36
2793	481660.87	4194263.92
2794	481660.73	4194263.38
2795	481660.74	4194262.83
2796	481660.92	4194262.28
2797	481661.21	4194261.84
2798	481661.59	4194261.50
2799	481662.09	4194261.26
2800	481662.57	4194261.16
2801	481666.01	4194260.90
2802	481665.71	4194257.05
2803	481665.12	4194249.66
2804	481661.21	4194249.97
2805	481660.71	4194249.95
2806	481660.17	4194249.78
2807	481659.82	4194249.57
2808	481659.44	4194249.18
2809	481659.19	4194248.74

1	2	3
2810	481659.05	4194248.20
2811	481659.06	4194247.65
2812	481659.23	4194247.11
2813	481659.53	4194246.66
2814	481659.91	4194246.33
2815	481660.41	4194246.08
2816	481660.89	4194245.99
2817	481664.80	4194245.67
2818	481664.06	4194236.41
2819	481662.82	4194223.84
2820	481659.93	4194224.13
2821	481659.36	4194224.12
2822	481658.82	4194223.95
2823	481658.47	4194223.73
2824	481658.09	4194223.35
2825	481657.84	4194222.91
2826	481657.70	4194222.37
2827	481657.71	4194221.82
2828	481657.88	4194221.27
2829	481658.18	4194220.83
2830	481658.56	4194220.49
2831	481659.06	4194220.25
2832	481659.54	4194220.15
2833	481662.42	4194219.86
2834	481661.74	4194213.01
2835	481652.63	4194213.28
2836	481648.82	4194213.96
2837	481647.53	4194213.95
2838	481647.52	4194216.20
2839	481618.40	4194216.00
2840	481606.44	4194217.00
2841	481605.43	4194218.19
2842	481586.44	4194219.77
2843	481587.62	4194234.03
2844	481589.42	4194233.88
2845	481589.90	4194233.90
2846	481590.44	4194234.07

1	2	3
2847	481590.79	4194234.28
2848	481591.17	4194234.67
2849	481591.42	4194235.10
2850	481591.56	4194235.64
2851	481591.55	4194236.19
2852	481591.38	4194236.74
2853	481591.08	4194237.18
2854	481590.70	4194237.52
2855	481590.21	4194237.77
2856	481589.75	4194237.86
2857	481587.95	4194238.01
2858	481588.90	4194249.33
2859	481588.91	4194249.48
2860	481589.38	4194249.50
2861	481589.93	4194249.67
2862	481590.28	4194249.89
2863	481590.66	4194250.27
2864	481590.91	4194250.71
2865	481591.05	4194251.25
2866	481591.03	4194251.80
2867	481590.86	4194252.34
2868	481590.57	4194252.79
2869	481590.19	4194253.13
2870	481589.69	4194253.37
2871	481589.24	4194253.41
2872	481590.20	4194265.06
2873	481594.66	4194265.06
2874	481598.31	4194267.16
2875	481598.69	4194267.45
2876	481599.04	4194267.90
2877	481599.21	4194268.27
2878	481599.31	4194268.80
2879	481599.27	4194269.30
2880	481599.08	4194269.83
2881	481598.76	4194270.27
2882	481598.31	4194270.63
2883	481597.82	4194270.83

1	2	3
2884	481597.31	4194270.90
2885	481596.76	4194270.82
2886	481596.31	4194270.63
2887	481595.08	4194269.91
2888	481594.94	4194270.51
2889	481594.64	4194270.97
2890	481594.21	4194271.35
2891	481593.91	4194271.50
2892	481592.43	4194271.53
2893	481592.22	4194271.46
2894	481589.40	4194270.49
2895	481589.24	4194270.61
2896	481588.70	4194270.74
2897	481588.15	4194270.72
2898	481587.61	4194270.54
2899	481587.17	4194270.24
2900	481586.84	4194269.85
2901	481586.60	4194269.35
2902	481586.51	4194268.87
2903	481586.22	4194265.39
2904	481580.10	4194265.90
2905	481579.22	4194268.19
2906	481579.07	4194268.68
2907	481578.76	4194269.16
2908	481578.46	4194269.44
2909	481577.99	4194269.71
2910	481577.50	4194269.83
2911	481576.94	4194269.83
2912	481576.42	4194269.67
2913	481575.94	4194269.36
2914	481575.58	4194268.96
2915	481575.36	4194268.50
2916	481575.25	4194267.96
2917	481575.28	4194267.58
2918	481574.12	4194268.13
2919	481573.63	4194268.29
2920	481573.06	4194268.31

1	2	3
2921	481572.66	4194268.23
2922	481572.17	4194268.01
2923	481571.79	4194267.68
2924	481571.47	4194267.23
2925	481571.29	4194266.70
2926	481571.26	4194266.13
2927	481571.38	4194265.61
2928	481571.62	4194265.16
2929	481572.00	4194264.76
2930	481572.42	4194264.50
2931	481573.95	4194263.79
2932	481569.59	4194260.18
2933	481569.19	4194259.77
2934	481568.93	4194259.26
2935	481568.84	4194258.86
2936	481568.84	4194258.32
2937	481568.98	4194257.83
2938	481569.26	4194257.36
2939	481569.66	4194256.98
2940	481570.17	4194256.72
2941	481570.70	4194256.61
2942	481571.21	4194256.64
2943	481571.73	4194256.82
2944	481572.14	4194257.10
2945	481578.13	4194262.05
2946	481585.89	4194261.40
2947	481583.88	4194237.35
2948	481569.96	4194238.51
2949	481569.45	4194238.49
2950	481568.90	4194238.32
2951	481568.56	4194238.10
2952	481568.18	4194237.72
2953	481567.93	4194237.28
2954	481567.79	4194236.74
2955	481567.80	4194236.19
2956	481567.97	4194235.65
2957	481568.27	4194235.20

1	2	3
2958	481568.65	4194234.86
2959	481569.14	4194234.62
2960	481569.63	4194234.52
2961	481583.55	4194233.36
2962	481582.12	4194216.11
2963	481603.45	4194214.34
2964	481604.45	4194213.15
2965	481618.25	4194212.00
2966	481643.55	4194212.18
2967	481643.56	4194209.92
2968	481648.48	4194209.96
2969	481652.22	4194209.29
2970	481662.35	4194208.99
2971	481665.34	4194208.70
2972	481665.46	4194209.97
2973	481690.52	4194207.48
2974	481694.16	4194207.06
2975	481695.90	4194204.88
2976	481716.12	4194202.55
2977	481718.46	4194202.47
2978	481720.68	4194204.55
2979	481720.81	4194208.75
2980	481736.01	4194208.27
2981	481755.43	4194206.75
2982	481761.76	4194206.34
2983	481762.23	4194206.31
2984	481762.79	4194206.42
2985	481763.16	4194206.59
2986	481763.58	4194206.93
2987	481763.88	4194207.34
2988	481764.08	4194207.85
2989	481764.13	4194208.40
2990	481764.02	4194208.96
2991	481763.78	4194209.44
2992	481763.44	4194209.82
2993	481762.98	4194210.12
2994	481762.91	4194210.14

1	2	3
2995	481762.88	4194210.29
2996	481762.65	4194210.77
2997	481762.33	4194211.16
2998	481761.87	4194211.48
2999	481761.35	4194211.65
3000	481760.78	4194211.68
3001	481760.26	4194211.56
3002	481759.81	4194211.32
3003	481759.41	4194210.94
3004	481759.15	4194210.52
3005	481755.71	4194210.74
3006	481736.23	4194212.26
3007	481716.94	4194212.88
3008	481716.74	4194206.53
3009	481716.42	4194206.54
3010	481708.28	4194207.48
3011	481708.76	4194211.75
3012	481708.69	4194212.26
3013	481708.48	4194212.79
3014	481708.23	4194213.12
3015	481707.82	4194213.47
3016	481707.36	4194213.68
3017	481706.81	4194213.77
3018	481706.27	4194213.71
3019	481705.74	4194213.50
3020	481705.32	4194213.17
3021	481705.01	4194212.76
3022	481704.81	4194212.24
3023	481704.76	4194211.75
3024	481704.30	4194207.93
3025	481698.00	4194208.66
3026	481696.27	4194210.85
3027	481690.95	4194211.46
3028	481665.86	4194213.95
3029	481666.50	4194220.46
3030	481669.22	4194220.19
3031	481669.69	4194220.22

1	2	3
3032	481670.23	4194220.40
3033	481670.58	4194220.62
3034	481670.95	4194221.00
3035	481671.20	4194221.45
3036	481671.33	4194221.99
3037	481671.31	4194222.54
3038	481671.13	4194223.08
3039	481670.83	4194223.52
3040	481670.44	4194223.85
3041	481669.95	4194224.09
3042	481669.61	4194224.17
3043	481666.90	4194224.44
3044	481668.05	4194236.06
3045	481668.33	4194239.63
3046	481670.51	4194239.46
3047	481670.98	4194239.49
3048	481671.52	4194239.66
3049	481671.87	4194239.88
3050	481672.24	4194240.27
3051	481672.49	4194240.72
3052	481672.62	4194241.26
3053	481672.60	4194241.81
3054	481672.42	4194242.35
3055	481672.12	4194242.79
3056	481671.73	4194243.12
3057	481671.24	4194243.36
3058	481670.76	4194243.45
3059	481668.65	4194243.62
3060	481669.36	4194252.42
3061	481671.10	4194252.28
3062	481671.58	4194252.30
3063	481672.12	4194252.48
3064	481672.46	4194252.70
3065	481672.84	4194253.09
3066	481673.08	4194253.53
3067	481673.21	4194254.07
3068	481673.19	4194254.62

1	2	3
3069	481673.01	4194255.17
3070	481672.71	4194255.61
3071	481672.33	4194255.94
3072	481671.83	4194256.18
3073	481671.42	4194256.26
3074	481669.68	4194256.40
3075	481669.70	4194256.74
3076	481670.94	4194273.02
3077	481673.24	4194273.40
3078	481673.69	4194273.54
3079	481674.18	4194273.83
3080	481674.47	4194274.13
3081	481674.74	4194274.59
3082	481674.88	4194275.08
3083	481674.89	4194275.63
3084	481674.74	4194276.16
3085	481674.44	4194276.65
3086	481674.05	4194277.01
3087	481673.60	4194277.25
3088	481673.06	4194277.37
3089	481672.57	4194277.35
3090	481671.25	4194277.13
3091	481671.33	4194278.24
3092	481670.12	4194278.33
3093	481670.30	4194280.70
3094	481671.12	4194292.01
3095	481671.72	4194299.48
3096	481675.06	4194299.30
3097	481675.53	4194299.33
3098	481676.08	4194299.51
3099	481676.42	4194299.73
3100	481676.80	4194300.11
3101	481677.04	4194300.56
3102	481677.17	4194301.10
3103	481677.15	4194301.65
3104	481676.97	4194302.19
3105	481676.67	4194302.63

1	2	3
3106	481676.29	4194302.96
3107	481675.79	4194303.20
3108	481675.28	4194303.29
3109	481671.93	4194303.47
3110	481672.32	4194310.66
3111	481673.59	4194310.59
3112	481673.83	4194315.20
3113	481673.92	4194319.47
3114	481674.22	4194324.84
3115	481676.66	4194324.67
3116	481677.14	4194324.69
3117	481677.68	4194324.87
3118	481678.03	4194325.09
3119	481678.40	4194325.48
3120	481678.64	4194325.92
3121	481678.78	4194326.46
3122	481678.76	4194327.01
3123	481678.58	4194327.56
3124	481678.28	4194328.00
3125	481677.89	4194328.33
3126	481677.39	4194328.57
3127	481676.94	4194328.66
3128	481674.49	4194328.83
3129	481674.93	4194335.11
3130	481675.38	4194342.39
3131	481677.71	4194342.25
3132	481678.19	4194342.28
3133	481678.73	4194342.46
3134	481679.07	4194342.68
3135	481679.45	4194343.06
3136	481679.69	4194343.51
3137	481679.82	4194344.05
3138	481679.80	4194344.60
3139	481679.62	4194345.14
3140	481679.32	4194345.58
3141	481678.94	4194345.91
3142	481678.44	4194346.15

1	2	3
3143	481677.96	4194346.24
3144	481675.62	4194346.39
3145	481676.35	4194358.22
3146	481676.74	4194363.79
3147	481679.17	4194363.62
3148	481679.64	4194363.65
3149	481680.18	4194363.82
3150	481680.53	4194364.04
3151	481680.90	4194364.43
3152	481681.15	4194364.87
3153	481681.28	4194365.41
3154	481681.26	4194365.96
3155	481681.08	4194366.51
3156	481680.78	4194366.95
3157	481680.39	4194367.28
3158	481679.89	4194367.52
3159	481679.45	4194367.61
3160	481677.02	4194367.78
3161	481677.45	4194373.89
3162	481677.62	4194376.42
3163	481678.20	4194384.21
3164	481724.32	4194380.80
3165	481723.80	4194373.79
3166	481723.84	4194373.32
3167	481724.03	4194372.78
3168	481724.26	4194372.44
3169	481724.66	4194372.07
3170	481725.10	4194371.84
3171	481725.65	4194371.72
3172	481726.20	4194371.76
3173	481726.73	4194371.95
3174	481727.17	4194372.26
3175	481727.49	4194372.65
3176	481727.72	4194373.16
3177	481727.79	4194373.49
3178	481728.31	4194380.50
3179	481754.71	4194378.55

1	2	3
3180	481754.11	4194370.47
3181	481753.99	4194367.45
3182	481753.79	4194367.24
3183	481753.54	4194366.80
3184	481753.40	4194366.26
3185	481753.42	4194365.71
3186	481753.59	4194365.17
3187	481753.88	4194364.73
3188	481752.65	4194333.05
3189	481752.02	4194333.07
3190	481751.68	4194333.04
3191	481751.14	4194332.87
3192	481750.79	4194332.66
3193	481750.41	4194332.27
3194	481750.16	4194331.83
3195	481750.02	4194331.30
3196	481750.04	4194330.75
3197	481750.21	4194330.20
3198	481750.50	4194329.76
3199	481750.88	4194329.42
3200	481751.38	4194329.17
3201	481751.86	4194329.08
3202	481752.50	4194329.05
3203	481752.17	4194320.68
3204	481749.00	4194320.80
3205	481748.67	4194320.77
3206	481748.13	4194320.60
3207	481747.78	4194320.39
3208	481747.40	4194320.00
3209	481747.15	4194319.56
3210	481747.01	4194319.02
3211	481747.03	4194318.47
3212	481747.20	4194317.93
3213	481747.49	4194317.48
3214	481747.87	4194317.15
3215	481748.37	4194316.90
3216	481748.85	4194316.80

1	2	3
3217	481752.69	4194316.66
3218	481752.67	4194316.16
3219	481760.14	4194315.87
3220	481759.90	4194309.65
3221	481759.94	4194309.18
3222	481760.13	4194308.64
3223	481760.36	4194308.30
3224	481760.75	4194307.94
3225	481761.20	4194307.70
3226	481761.75	4194307.58
3227	481762.29	4194307.62
3228	481762.83	4194307.81
3229	481763.27	4194308.12
3230	481763.59	4194308.52
3231	481763.82	4194309.02
3232	481763.89	4194309.49
3233	481764.13	4194315.71
3234	481764.55	4194315.69
3235	481773.85	4194314.67
3236	481774.31	4194314.63
3237	481774.35	4194314.31
3238	481774.55	4194313.77
3239	481774.77	4194313.43
3240	481775.17	4194313.07
3241	481775.62	4194312.83
3242	481776.16	4194312.72
3243	481776.71	4194312.75
3244	481777.25	4194312.94
3245	481777.68	4194313.25
3246	481778.01	4194313.65
3247	481778.21	4194314.17
3248	481778.87	4194313.99
3249	481779.34	4194313.92
3250	481779.90	4194313.98
3251	481780.29	4194314.12
3252	481780.73	4194314.42
3253	481781.07	4194314.81

1	2	3
3254	481781.31	4194315.31
3255	481781.40	4194315.85
3256	481781.34	4194316.42
3257	481781.13	4194316.91
3258	481780.83	4194317.32
3259	481780.39	4194317.65
3260	481779.93	4194317.84
3261	481779.61	4194317.93
3262	481779.63	4194318.07
3263	481776.69	4194318.39
3264	481776.67	4194318.82
3265	481776.49	4194319.37
3266	481776.27	4194319.71
3267	481775.89	4194320.09
3268	481775.44	4194320.33
3269	481774.90	4194320.46
3270	481774.35	4194320.44
3271	481773.81	4194320.26
3272	481773.37	4194319.96
3273	481773.04	4194319.58
3274	481772.80	4194319.08
3275	481772.74	4194318.82
3276	481772.41	4194318.86
3277	481764.85	4194319.69
3278	481756.15	4194320.02
3279	481758.10	4194370.24
3280	481758.69	4194378.25
3281	481763.34	4194377.91
3282	481762.82	4194370.87
3283	481762.86	4194370.40
3284	481763.05	4194369.86
3285	481763.28	4194369.52
3286	481763.68	4194369.16
3287	481764.13	4194368.92
3288	481764.67	4194368.80
3289	481765.22	4194368.84
3290	481765.76	4194369.03

1	2	3
3291	481766.19	4194369.34
3292	481766.51	4194369.74
3293	481766.74	4194370.24
3294	481766.81	4194370.58
3295	481767.33	4194377.61
3296	481780.11	4194376.67
3297	481793.88	4194375.97
3298	481793.52	4194368.93
3299	481793.56	4194368.46
3300	481793.75	4194367.92
3301	481793.98	4194367.58
3302	481794.38	4194367.22
3303	481794.83	4194366.98
3304	481795.37	4194366.86
3305	481795.92	4194366.90
3306	481796.46	4194367.09
3307	481796.89	4194367.40
3308	481797.21	4194367.80
3309	481797.44	4194368.30
3310	481797.51	4194368.73
3311	481797.87	4194375.77
3312	481816.99	4194374.80
3313	481816.62	4194367.35
3314	481816.65	4194366.87
3315	481816.85	4194366.34
3316	481817.08	4194366.00
3317	481817.47	4194365.63
3318	481817.92	4194365.40
3319	481818.46	4194365.28
3320	481819.01	4194365.31
3321	481819.55	4194365.51
3322	481819.99	4194365.82
3323	481820.31	4194366.21
3324	481820.54	4194366.72
3325	481820.61	4194367.14
3326	481820.99	4194374.59
3327	481833.40	4194373.96

1	2	3
3328	481847.28	4194372.90
3329	481846.59	4194363.95
3330	481848.98	4194363.80
3331	481848.40	4194354.35
3332	481848.34	4194346.82
3333	481847.93	4194346.83
3334	481846.18	4194318.44
3335	481847.21	4194318.35
3336	481846.65	4194311.59
3337	481845.76	4194311.66
3338	481844.86	4194297.12
3339	481844.73	4194296.87
3340	481844.63	4194296.59
3341	481844.57	4194296.27
3342	481844.56	4194295.95
3343	481844.62	4194295.57
3344	481844.75	4194295.21
3345	481844.57	4194292.36
3346	481845.50	4194292.28
3347	481842.56	4194257.99
3348	481814.99	4194260.36
3349	481810.48	4194265.73
3350	481794.51	4194267.10
3351	481792.96	4194267.17
3352	481793.00	4194268.20
3353	481792.98	4194268.63
3354	481792.80	4194269.18
3355	481792.58	4194269.52
3356	481792.19	4194269.90
3357	481791.75	4194270.14
3358	481791.21	4194270.27
3359	481790.66	4194270.25
3360	481790.12	4194270.07
3361	481789.68	4194269.77
3362	481789.34	4194269.39
3363	481789.11	4194268.89
3364	481789.02	4194268.40

1	2	3
3365	481788.96	4194267.33
3366	481771.80	4194268.06
3367	481771.29	4194256.01
3368	481767.56	4194256.17
3369	481767.21	4194256.14
3370	481766.67	4194255.97
3371	481766.32	4194255.76
3372	481765.94	4194255.37
3373	481765.69	4194254.93
3374	481765.55	4194254.40
3375	481765.56	4194253.85
3376	481765.74	4194253.30
3377	481766.03	4194252.86
3378	481766.41	4194252.52
3379	481766.91	4194252.27
3380	481767.39	4194252.18
3381	481771.12	4194252.02
3382	481770.77	4194243.76
3383	481766.04	4194243.96
3384	481765.70	4194243.94
3385	481765.15	4194243.76
3386	481764.80	4194243.55
3387	481764.42	4194243.17
3388	481764.17	4194242.73
3389	481764.04	4194242.19
3390	481764.05	4194241.64
3391	481764.22	4194241.09
3392	481764.52	4194240.65
3393	481764.90	4194240.31
3394	481765.39	4194240.06
3395	481765.87	4194239.97
3396	481770.81	4194239.76
3397	481771.10	4194239.32
3398	481771.49	4194238.96
3399	481771.94	4194238.73
3400	481772.49	4194238.61
3401	481773.04	4194238.64

1	2	3
3402	481773.57	4194238.84
3403	481774.01	4194239.15
3404	481774.33	4194239.54
3405	481774.56	4194240.05
3406	481774.64	4194240.48
3407	481775.63	4194263.90
3408	481794.25	4194263.11
3409	481808.48	4194261.88
3410	481813.00	4194256.52
3411	481846.20	4194253.66
3412	481849.83	4194295.92
3413	481848.80	4194296.01
3414	481853.22	4194367.55
3415	481850.89	4194367.69
3416	481851.27	4194372.59
3417	481878.78	4194370.48
3418	481932.80	4194363.12
3419	481938.54	4194362.64
3420	481945.21	4194368.27
3421	481961.66	4194366.88
3422	481961.87	4194365.21
3423	481962.46	4194363.55
3424	481963.32	4194362.01
3425	481964.45	4194360.65
3426	481965.79	4194359.51
3427	481967.32	4194358.62
3428	481968.97	4194358.02
3429	481970.79	4194357.71
3430	481972.98	4194357.53
3431	481974.74	4194357.53
3432	481976.48	4194357.85
3433	481978.13	4194358.47
3434	481979.65	4194359.36
3435	481980.98	4194360.51
3436	481982.10	4194361.88
3437	481982.95	4194363.42
3438	481983.53	4194365.09

1	2	3
3439	481983.61	4194365.09
3440	482040.42	4194362.03
3441	482040.81	4194362.05
3442	482041.35	4194362.23
3443	482041.70	4194362.44
3444	482042.08	4194362.82
3445	482042.33	4194363.26
3446	482042.47	4194363.80
3447	482042.46	4194364.35
1	482042.28	4194364.90
3448	481785.89	4194558.91
3449	481782.08	4194559.19
3450	481781.61	4194559.17
3451	481781.06	4194559.00
3452	481780.71	4194558.78
3453	481780.33	4194558.40
3454	481780.08	4194557.96
3455	481779.95	4194557.42
3456	481779.96	4194556.87
3457	481780.13	4194556.33
3458	481780.43	4194555.88
3459	481780.81	4194555.54
3460	481781.30	4194555.30
3461	481781.79	4194555.20
3462	481785.60	4194554.92
3463	481782.90	4194518.48
3464	481780.16	4194518.68
3465	481779.73	4194518.66
3466	481779.18	4194518.49
3467	481778.83	4194518.27
3468	481778.50	4194517.94
3469	481778.35	4194515.67
3470	481778.54	4194515.37
3471	481778.93	4194515.03
3472	481779.42	4194514.79
3473	481779.90	4194514.69

1	2	3
3474	481782.60	4194514.49
3475	481779.21	4194468.58
3476	481774.12	4194468.96
3477	481774.41	4194472.90
3478	481774.39	4194473.43
3479	481774.21	4194473.97
3480	481773.99	4194474.32
3481	481773.60	4194474.69
3482	481773.16	4194474.94
3483	481772.62	4194475.07
3484	481772.07	4194475.05
3485	481771.52	4194474.87
3486	481771.08	4194474.57
3487	481770.75	4194474.18
3488	481770.51	4194473.68
3489	481770.42	4194473.20
3490	481770.13	4194469.26
3491	481702.59	4194474.25
3492	481705.24	4194509.99
3493	481709.52	4194509.67
3494	481709.99	4194509.69
3495	481710.53	4194509.86
3496	481710.88	4194510.08
3497	481711.26	4194510.46
3498	481711.51	4194510.90
3499	481711.65	4194511.44
3500	481711.64	4194511.99
3501	481711.47	4194512.53
3502	481711.17	4194512.98
3503	481710.79	4194513.32
3504	481710.29	4194513.56
3505	481709.81	4194513.66
3506	481705.53	4194513.98
3507	481706.59	4194528.26
3508	481710.76	4194527.95
3509	481711.23	4194527.97
3510	481711.78	4194528.15

1	2	3
3511	481712.13	4194528.36
3512	481712.51	4194528.74
3513	481712.76	4194529.18
3514	481712.90	4194529.72
3515	481712.88	4194530.27
3516	481712.71	4194530.82
3517	481712.42	4194531.26
3518	481712.03	4194531.60
3519	481711.54	4194531.85
3520	481711.06	4194531.94
3521	481706.89	4194532.25
3522	481709.71	4194570.43
3523	481787.76	4194564.66
3524	481786.22	4194563.32
3448	481785.89	4194558.91
3525	481698.61	4194474.55
3526	481670.86	4194476.60
3527	481673.61	4194513.79
3528	481674.59	4194513.72
3529	481675.07	4194513.74
3530	481675.61	4194513.91
3531	481675.96	4194514.13
3532	481676.34	4194514.51
3533	481676.59	4194514.95
3534	481676.73	4194515.49
3535	481676.71	4194516.04
3536	481676.54	4194516.58
3537	481676.25	4194517.03
3538	481675.87	4194517.36
3539	481675.37	4194517.61
3540	481674.89	4194517.71
3541	481673.90	4194517.78
3542	481677.97	4194572.78
3543	481694.85	4194571.53
3544	481694.51	4194566.91
3545	481694.55	4194566.44

1	2	3
3546	481694.74	4194565.90
3547	481694.97	4194565.56
3548	481695.19	4194565.35
3549	481697.58	4194565.17
3550	481697.88	4194565.38
3551	481698.21	4194565.78
3552	481698.43	4194566.28
3553	481698.50	4194566.61
3554	481698.84	4194571.24
3555	481705.72	4194570.73
3525	481698.61	4194474.55