

Сообщение о возможном установлении публичного сервитута

Заявитель: Акционерное общество «Региональные электрические сети» (ИНН 5406291470, ОГРН 1045402509437).

Наименование уполномоченного органа, которым рассматривается ходатайство об установлении сервитута: мэрия города Новосибирска.

Цель установления публичного сервитута: размещение объекта электросетевого хозяйства «Строительство ЛЭП-0,4 кВ для технологического присоединения нестационарного торгового объекта заявителя ООО «Дорожник» по адресу: г. Новосибирск, ул. Высоцкого, 41/1».

Размещение объекта электросетевого хозяйства предусмотрено: условиями типового договора об осуществлении технологического присоединения к электрическим сетям от 25.09.2020 № 180796/5336835.

Местоположение земельных участков и земель, в отношении которых испрашивается публичный сервитут:

часть земельного участка с кадастровым номером 54:35:071575:22 площадью 7 кв. м, местоположение земельного участка: Российская Федерация, Новосибирская область, город Новосибирск, ул. В. Высоцкого, (41);

часть земельного участка с кадастровым номером 54:35:071575:1266 площадью 78 кв. м, местоположение земельного участка: Российская Федерация, Новосибирская область, город Новосибирск, ул. В. Высоцкого, 41/5;

часть земельного участка с кадастровым номером 54:35:071575:1264 площадью 86 кв. м, местоположение земельного участка: Российская Федерация, Новосибирская область, город Новосибирск, ул. В. Высоцкого, (41/4);

часть земельного участка с кадастровым номером 54:35:071575:1268 площадью 225 кв. м, местоположение земельного участка: Российская Федерация, Новосибирская область, город Новосибирск, ул. В. Высоцкого;

земли, государственная собственность на которые не разграничена, в границах кадастрового квартала 54:35:071575, площадью 351 кв. м.

Адрес, по которому заинтересованные лица могут ознакомиться с поступившим ходатайством об установлении публичного сервитута и прилагаемым к нему описанием местоположения границ публичного сервитута, подать заявление об учете прав на земельные участки:

Департамент строительства и архитектуры мэрии города Новосибирска:

МБУ «Институт градостроительного планирования», 630098, г. Новосибирск, Красный проспект, 50, каб. 409, тел. 2275245.

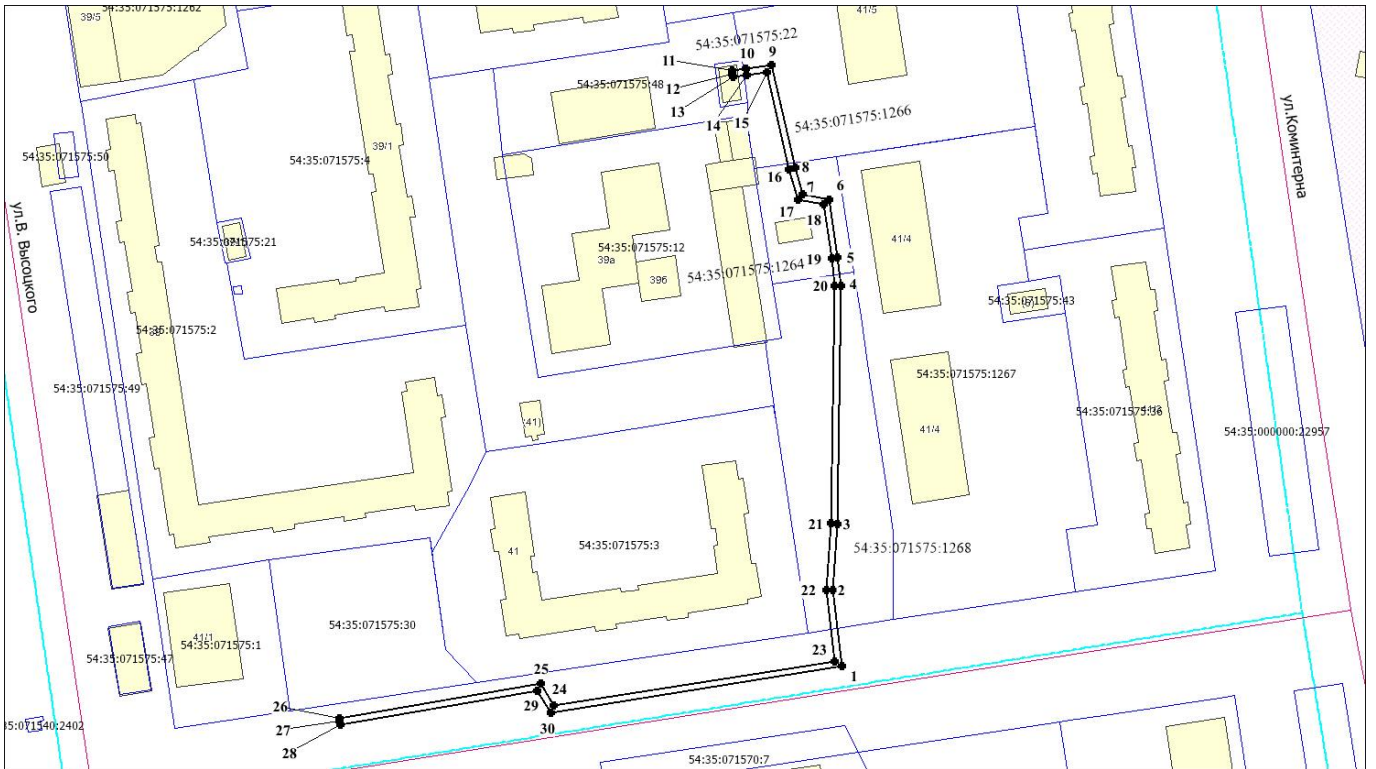
Срок подачи заявлений об учете прав на земельные участки: в течение пятнадцати дней со дня опубликования сообщения о возможном установлении публичного сервитута, а именно с 18.04.2024 г. по 02.05.2024 г.

Время приема заинтересованных лиц для ознакомления с поступившим ходатайством об установлении публичного сервитута: ежедневно (за исключением выходных дней) с 9:00 до 13:00, с 14:00 до 16:00 по местному времени.

Официальный сайт в информационно-телекоммуникационной сети «Интернет», на котором размещается сообщение о поступившем ходатайстве об установлении публичного сервитута: официальный сайт города Новосибирска: <https://novo-sibirsk.ru>.

Размещение сообщения о возможном установлении публичного сервитута на информационных щитах в границах Октябрьского района и на досках объявлений, размещенных во всех подъездах многоквартирных домов или в пределах земельного участка, на котором расположены вышеуказанные многоквартирные дома.

Схема границ публичного сервитута на кадастровом плане территории



Условные знаки и обозначения:

- проектируемые границы публичного сервитута;
- границы земельного участка;
- границы кадастрового квартала;
- 54:35:071575:1268 - кадастровый номер земельного участка;
- 1 - характерная точка сервитута и ее номер.

Площадь сферы действия публичного сервитута: 747 кв. м		
Обозначение характерных точек границ	Координаты, м	
	X	Y
1	2	3
1	488103,48	4204738,56
2	488127,84	4204735,61
3	488148,82	4204737,08
4	488224,39	4204738,36
5	488233,35	4204737,29
6	488251,86	4204734,59
7	488253,55	4204726,15
8	488261,82	4204723,81
9	488294,51	4204716,21
10	488293,29	4204708,03

1	2	3
11	488292,64	4204703,65
12	488291,65	4204703,80
13	488290,66	4204703,95
14	488291,31	4204708,32
15	488292,26	4204714,68
16	488261,32	4204721,87
17	488251,83	4204724,56
18	488250,18	4204732,81
19	488233,09	4204735,31
20	488224,29	4204736,36
21	488148,91	4204735,08
22	488127,79	4204733,60
23	488105,15	4204736,34
24	488090,99	4204647,03
25	488097,95	4204642,73
26	488086,97	4204578,76
27	488085,99	4204578,93
28	488085,00	4204579,10
29	488095,75	4204641,74
30	488088,81	4204646,03