

## **Сообщение о возможном установлении публичного сервитута**

**Заявитель:** Государственное казенное учреждение Новосибирской области «Управление капитального строительства» (ИНН 5406509800, ОГРН 1085406044570).

**Наименование уполномоченного органа, которым рассматривается ходатайство об установлении сервитута:** мэрия города Новосибирска.

**Цель установления публичного сервитута:** реконструкция, капитальный ремонт участка частей водовода Д=820 мм от Нижней Ельцовки до микрорайона «Д», расположенного в Советском районе города Новосибирска.

**Местоположение земельных участков и земель, в отношении которых испрашивается публичный сервитут:**

часть земельного участка с кадастровым номером 54:35:000000:30235, местоположение земельного участка: Российская Федерация, Новосибирская область, город Новосибирск, Бердское шоссе, от остановки "Светлая" до остановки "Нижняя Ельцовка";

часть земельного участка с кадастровым номером 54:35:000000:30249, местоположение земельного участка: Российская Федерация, Новосибирская область, город Новосибирск, Бердское шоссе, от остановки "Нижняя Ельцовка" до проспекта Строителей;

часть земельного участка с кадастровым номером 54:35:091352:16, местоположение земельного участка: Российская Федерация, Новосибирская область, город Новосибирск, Бердское шоссе;

часть земельного участка с кадастровым номером 54:35:000000:47618, местоположение земельного участка: Российская Федерация, Новосибирская область, город Новосибирск, Новосибирское городское лесничество, Первомайское участковое лесничество, квартал 67 (лесотаксационные выделы 1-46);

часть земельного участка с кадастровым номером 54:35:091250:23, местоположение земельного участка: Российская Федерация, Новосибирская область, город Новосибирск, ул. Речкуновская;

часть земельного участка с кадастровым номером 54:35:091352:19, местоположение земельного участка: Российская Федерация, Новосибирская область, город Новосибирск, Бердское шоссе, 500/1;

часть земельного участка с кадастровым номером 54:35:091642:1, местоположение земельного участка: Российская Федерация, Новосибирская область, город Новосибирск, ул. Речкуновская, 15;

часть земельного участка с кадастровым номером 54:35:091640:5, местоположение земельного участка: Российская Федерация, Новосибирская область, город Новосибирск, Бердское шоссе;

часть земельного участка с кадастровым номером 54:35:000000:47621, местоположение земельного участка: Российская Федерация, Новосибирская область, город

Новосибирск, Новосибирское городское лесничество, Первомайское участковое лесничество, квартал 72 (лесотаксационные выделы 1-22);

часть земельного участка с кадастровым номером 54:35:083920:45, входящего в состав единого землепользования с кадастровым номером 54:35:000000:20, местоположение земельного участка: Российская Федерация, Новосибирская область, город Новосибирск;

часть земельного участка с кадастровым номером 54:35:091347:26, входящего в состав единого землепользования с кадастровым номером 54:35:000000:20, местоположение земельного участка: Российская Федерация, Новосибирская область, город Новосибирск;

часть земельного участка с кадастровым номером 54:35:091347:21, входящего в состав единого землепользования с кадастровым номером 54:35:000000:90, местоположение земельного участка: Российская Федерация, Новосибирская область, город Новосибирск;

земли, государственная собственность на которые не разграничена, в границах кадастровых кварталов 54:35:091065, 54:35:083920, 54:35:091347, 54:35:091255, 54:35:091250, 54:35:091642, 54:35:091640, 54:35:091352, Российская Федерация, Новосибирская область, город Новосибирск.

**Адрес, по которому заинтересованные лица могут ознакомиться с поступившим ходатайством об установлении публичного сервитута и прилагаемым к нему описанием местоположения границ публичного сервитута, подать заявление об учете прав на земельные участки:**

Департамент строительства и архитектуры мэрии города Новосибирска:

МБУ «Институт градостроительного планирования», 630098, г. Новосибирск, Красный проспект, 50, каб. 409, тел. 2275245.

**Срок подачи заявлений об учете прав на земельные участки:** в течение пятнадцати дней со дня опубликования сообщения о возможном установлении публичного сервитута, а именно с 04.04.2024 г. по 18.04.2024 г.

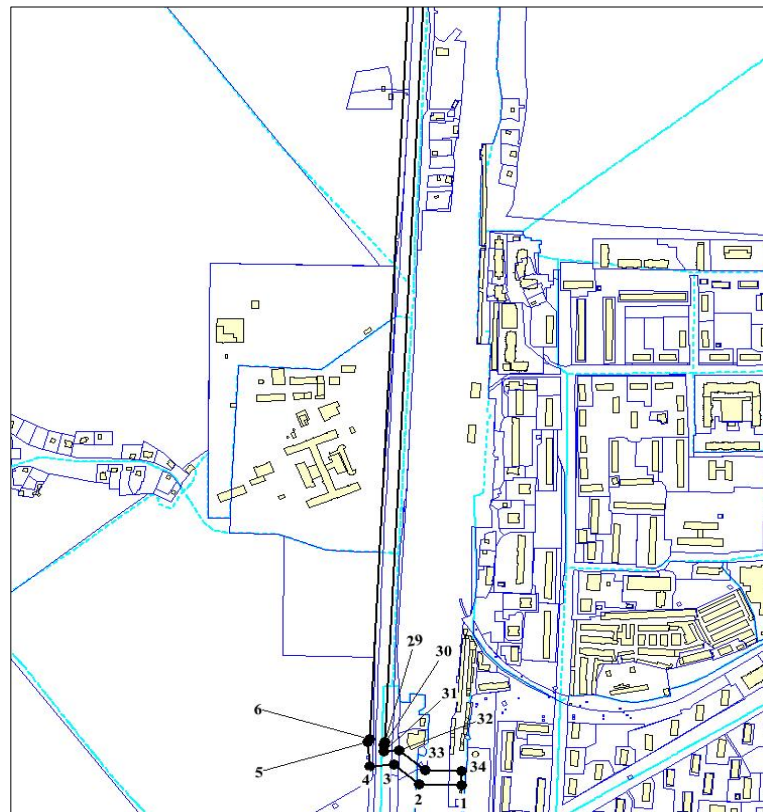
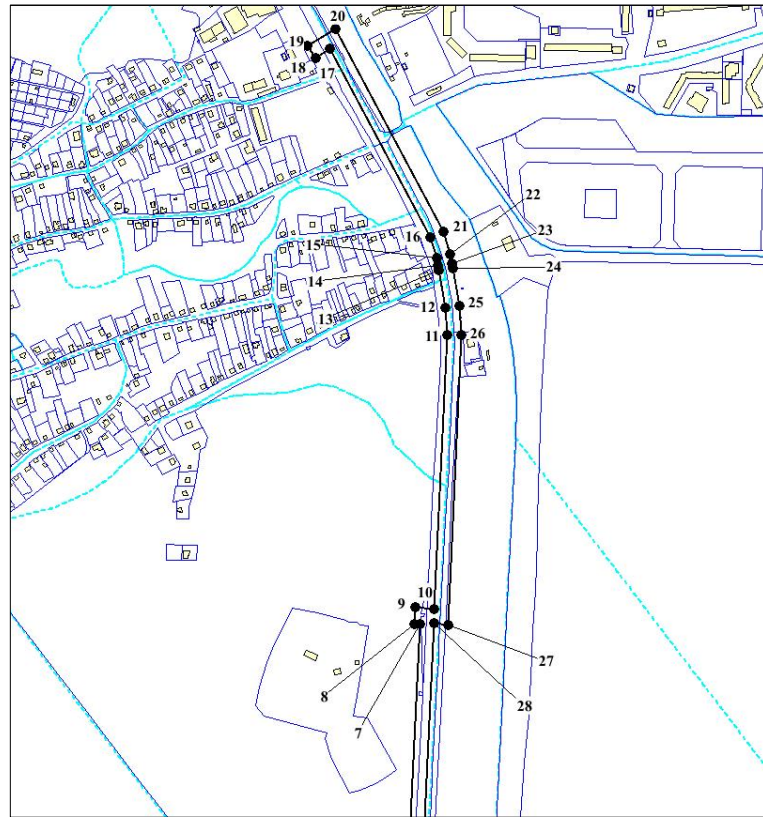
**Время приема заинтересованных лиц для ознакомления с поступившим ходатайством об установлении публичного сервитута:** ежедневно (за исключением выходных дней) с 9:00 до 13:00, с 14:00 до 16:00 по местному времени.

**Официальный сайт в информационно-телекоммуникационной сети «Интернет», на котором размещается сообщение о поступившем ходатайстве об установлении публичного сервитута:**




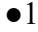
- официальный сайт города Новосибирска: <https://novo-sibirsk.ru>.

**Размещение сообщения о возможном установлении публичного сервитута на информационных щитах в границе Советского района.**

## Схема границ публичного сервитута на кадастровом плане территории



### Условные знаки и обозначения:

-  - проектируемые границы публичного сервитута;
-  - границы земельных участков;
-  - границы кадастровых кварталов;
-  - характерная точка сервитута и ее номер.

## Площадь сферы действия публичного сервитута: 94740 кв. м

| Обозначение характерных точек границ | Координаты, м |            |
|--------------------------------------|---------------|------------|
|                                      | X             | Y          |
| 1                                    | 2             | 3          |
| 1                                    | 469242,86     | 4207917,69 |
| 2                                    | 469244,82     | 4207840,26 |
| 3                                    | 469284,12     | 4207793,98 |
| 4                                    | 469280,80     | 4207748,29 |
| 5                                    | 469329,00     | 4207745,79 |
| 6                                    | 469334,18     | 4207747,92 |
| 7                                    | 471204,53     | 4207839,72 |
| 8                                    | 471204,82     | 4207829,08 |
| 9                                    | 471239,17     | 4207830,44 |
| 10                                   | 471235,02     | 4207868,27 |
| 11                                   | 471775,19     | 4207893,40 |
| 12                                   | 471829,55     | 4207888,95 |
| 13                                   | 471903,40     | 4207876,39 |
| 14                                   | 471912,72     | 4207875,40 |
| 15                                   | 471926,91     | 4207872,28 |
| 16                                   | 471968,36     | 4207859,53 |
| 17                                   | 472339,68     | 4207662,63 |
| 18                                   | 472321,92     | 4207633,27 |
| 19                                   | 472345,52     | 4207617,93 |
| 20                                   | 472378,71     | 4207673,44 |
| 21                                   | 471978,90     | 4207885,58 |
| 22                                   | 471934,11     | 4207899,37 |
| 23                                   | 471917,22     | 4207903,08 |
| 24                                   | 471907,35     | 4207904,13 |
| 25                                   | 471832,66     | 4207916,78 |
| 26                                   | 471776,46     | 4207921,38 |
| 27                                   | 471204,09     | 4207894,65 |
| 28                                   | 471207,03     | 4207867,92 |
| 29                                   | 469328,17     | 4207775,73 |
| 30                                   | 469323,81     | 4207773,93 |
| 31                                   | 469310,76     | 4207774,30 |
| 32                                   | 469312,88     | 4207803,38 |

| 1  | 2         | 3          |
|----|-----------|------------|
| 33 | 469272,56 | 4207850,85 |
| 34 | 469270,86 | 4207917,95 |