

Сообщение о возможном установлении публичного сервитута

Заявитель: Акционерное общество «Региональные электрические сети» (ИНН 5406291470, ОГРН 1045402509437)

Наименование уполномоченного органа, которым рассматривается ходатайство об установлении сервитута: мэрия города Новосибирска

Цель установления публичного сервитута: строительство объектов электросетевого хозяйства, их неотъемлемых технологических частей, необходимых для подключения (технологического присоединения) к сетям инженерно-технического обеспечения

Размещение объектов электросетевого хозяйства предусмотрено: договором об осуществлении технологического присоединения к электрическим сетям по индивидуальному проекту от 30.07.2021 № 192367/5339882.

Местоположение земельного участка, в отношении которого испрашивается публичный сервитут:

часть земельного участка с кадастровым номером 54:35:000000:38275, площадью 21 кв. м, местоположение: Российская Федерация, Новосибирская область, г. Новосибирск, ул. Пархоменко.

Адрес, по которому заинтересованные лица могут ознакомиться с поступившим ходатайством об установлении публичного сервитута и прилагаемым к нему описанием местоположения границ публичного сервитута, подать заявление об учете прав на земельные участки:

Департамент строительства и архитектуры мэрии города Новосибирска:
МБУ «ИГП», 630098, г. Новосибирск, Красный проспект, 50, каб. 409, тел. 2275245.

Срок подачи заявлений об учете прав на земельные участки: в течение пятнадцати дней со дня опубликования сообщения о возможном установлении публичного сервитута, а именно с 13.04.2023 г. по 27.04.2023 г.

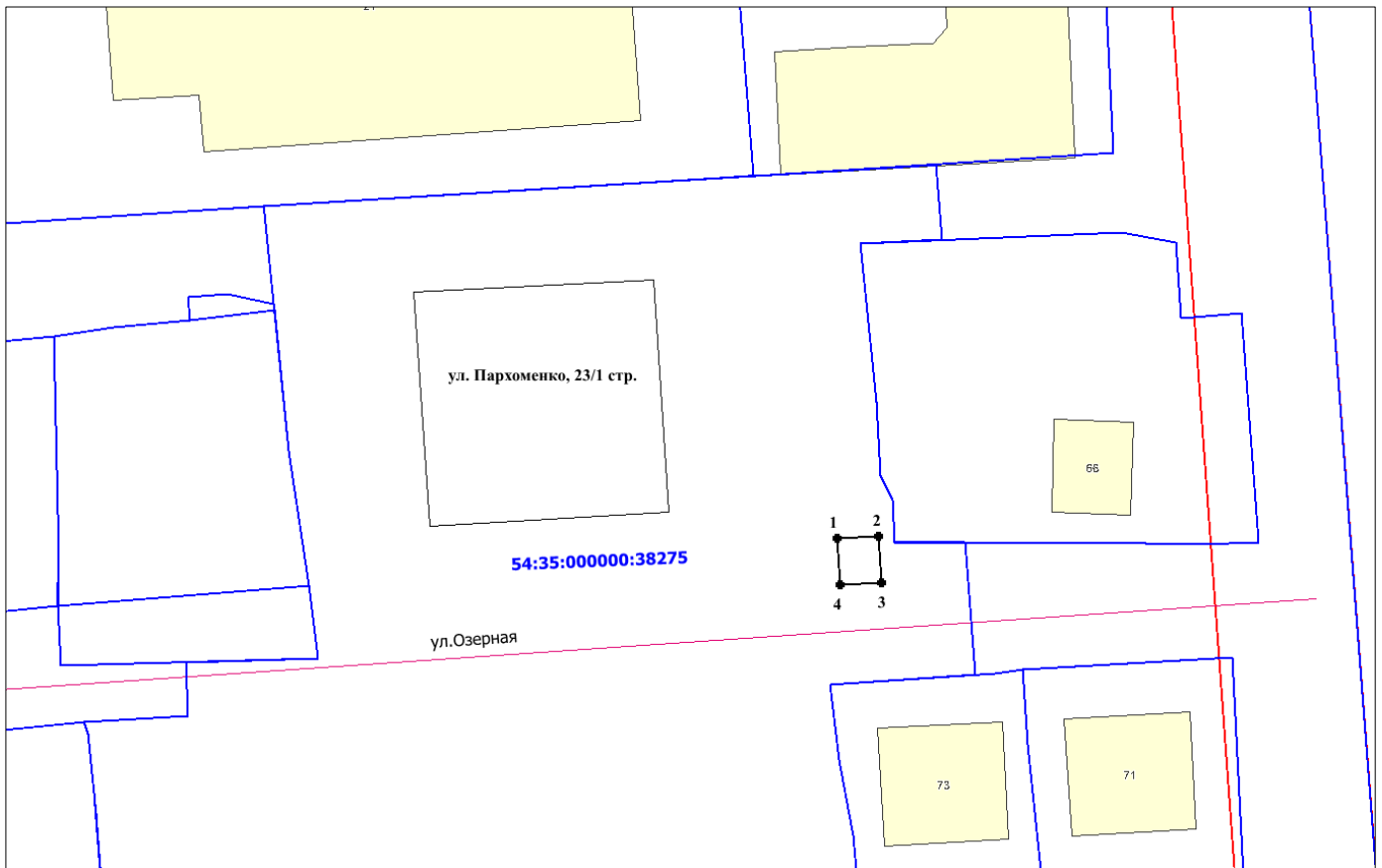
Время приема заинтересованных лиц для ознакомления с поступившим ходатайством об установлении публичного сервитута: ежедневно (за исключением выходных дней) с 9:00 до 13:00, с 14:00 до 16:00 по местному времени.

Официальные сайты в информационно-телекоммуникационной сети «Интернет», на которых размещается сообщение о поступившем ходатайстве об установлении публичного сервитута:

- официальный сайт города Новосибирска: <https://novo-sibirsk.ru>;
- официальный сайт департамента строительства мэрии города Новосибирска: <http://dsa.novo-sibirsk.ru>.

Размещение сообщения о возможном установлении публичного сервитута на информационных щитах в границах Ленинского района.

Схема границ публичного сервитута на кадастровом плане территории



Условные знаки и обозначения:

- - красная линия
- границы публичного сервитута
- границы земельных участков
- 54:35:000000:38275 - кадастровый номер земельного участка
- 1 - характерная точка сервитута и ее номер

Площадь сферы действия публичного сервитута: 21 кв. м		
Обозначение характерных точек границ	Координаты, м	
	X	Y
1	2	3
1	483147.95	4193143.16
2	483148.25	4193147.50
3	483143.42	4193147.84
4	483143.12	4193143.49