

## **Сообщение о возможном установлении публичного сервитута**

**Заявитель:** Акционерное общество «Региональные электрические сети» (ИНН 5406291470, ОГРН 1045402509437)

**Наименование уполномоченного органа, которым рассматривается ходатайство об установлении сервитута:** мэрия города Новосибирска

**Цель установления публичного сервитута:** размещение объекта электросетевого хозяйства «Строительство КЛ-6 кВ от ТП-1607 яч.1 до ТП-1711 яч. 3 по адресу: ул. Инская, ул. Б. Богаткова, ул. Якушева, г. Новосибирск, Октябрьский район»

**Размещение объектов электросетевого хозяйства предусмотрено:** инвестиционной программой АО «Региональные электрические сети» на 2021-2025 годы, утвержденная приказом министерства жилищно-коммунального хозяйства и энергетики Новосибирской области от 20.11.2020 № 222

**Местоположение земельных участков и земель, в отношении которых испрашивается публичный сервитут:**

части земельного участка с кадастровым номером 54:35:073920:26, площадью 94 кв. м, местоположение: Российская Федерация, обл. Новосибирская, г. Новосибирск;

части земельного участка с кадастровым номером 54:35:074530:1704, площадью 19 кв. м, местоположение: Российская Федерация, обл. Новосибирская, г. Новосибирск, ул. Зыряновская, з/у 119 б;

часть земельного участка с кадастровым номером 54:35:074530:1497, площадью 457 кв. м, местоположение: Российская Федерация, обл. Новосибирская, г. Новосибирск, ул. Зыряновская, (119);

часть земельного участка с кадастровым номером 54:35:074530:31, площадью 41 кв. м, местоположение: Российская Федерация, обл. Новосибирская, г. Новосибирск, ул. Зыряновская, дом 119;

часть земельного участка с кадастровым номером 54:35:000000:30077, площадью 226 кв. м, местоположение: Российская Федерация, обл. Новосибирска, г. Новосибирск, от ул. Зыряновской до ул. Нижегородской;

часть земельного участка с кадастровым номером 54:35:074530:48, площадью 15 кв. м, местоположение: Российская Федерация, обл. Новосибирска, г. Новосибирск, ул. Бориса Богаткова, (26);

часть земельного участка с кадастровым номером 54:35:074530:22, площадью 14 кв. м, местоположение: Российская Федерация, обл. Новосибирска, г. Новосибирск, ул. Бориса Богаткова, дом 26;

земли в границах кадастровых кварталов 54:35:074550, 54:35:074555, 54:35:074470, 54:35:073920, 54:35:074530 площадью 1013 кв. м.

**Адрес, по которому заинтересованные лица могут ознакомиться с поступившим ходатайством об установлении публичного сервитута и прилагаемым к нему описанием местоположения границ публичного сервитута, подать заявление об учете прав на земельные участки:**

Департамент строительства и архитектуры мэрии города Новосибирска:

МБУ «Институт градостроительного планирования», 630098, г. Новосибирск, Красный проспект, 50, каб. 409, тел. 2275245.

**Срок подачи заявлений об учете прав на земельные участки:** в течение пятнадцати дней со дня опубликования сообщения о возможном установлении публичного сервитута, а именно с 31.08.2023 г. по 14.09.2023 г.

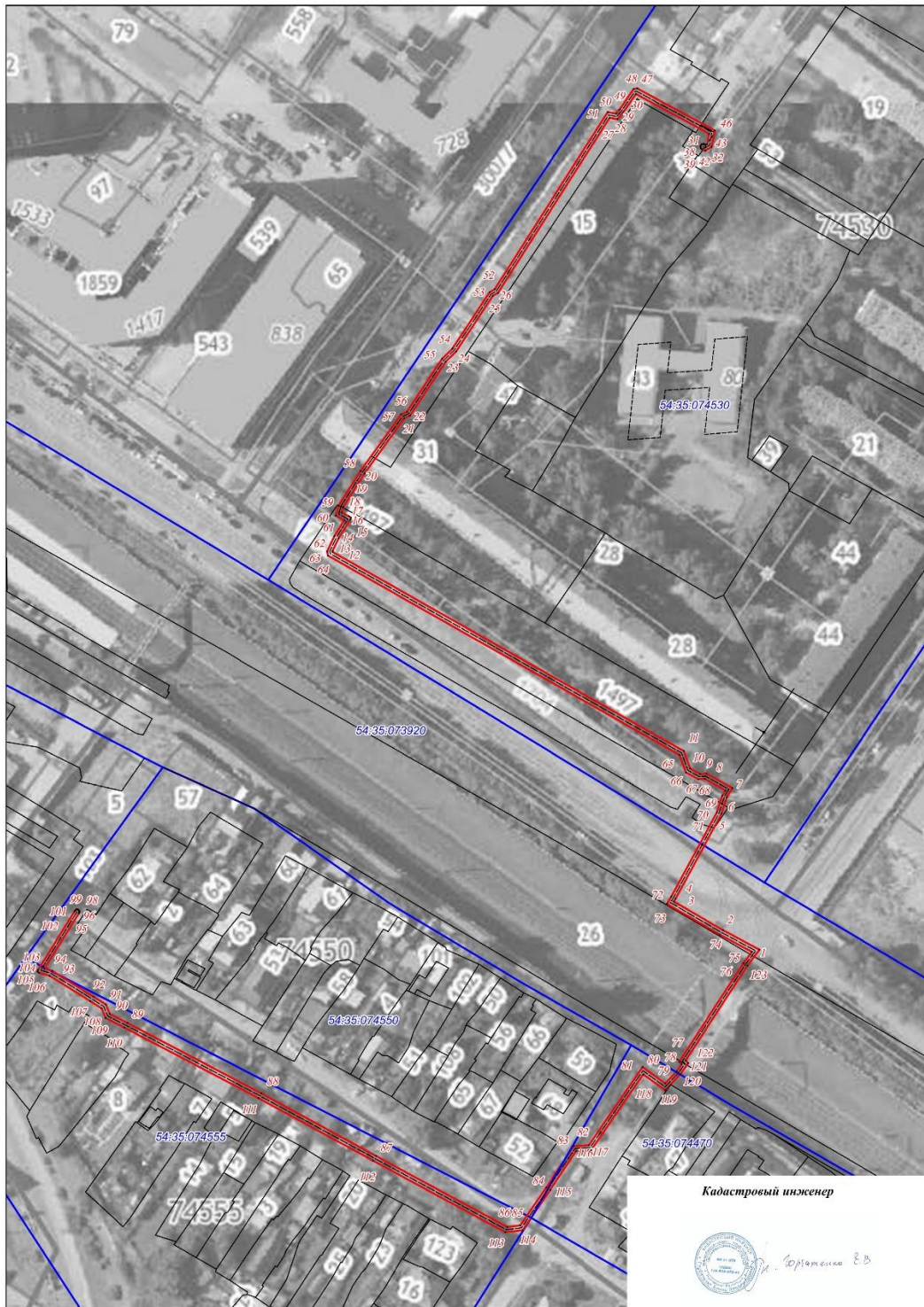
**Время приема заинтересованных лиц для ознакомления с поступившим ходатайством об установлении публичного сервитута:** ежедневно (за исключением выходных дней) с 9:00 до 13:00, с 14:00 до 16:00 по местному времени.

**Официальные сайты в информационно-телекоммуникационной сети «Интернет», на которых размещается сообщение о поступившем ходатайстве об установлении публичного сервитута:**

- официальный сайт города Новосибирска: <https://novo-sibirsk.ru>;
- официальный сайт департамента строительства мэрии города Новосибирска: <http://dsa.novo-sibirsk.ru>.

**Размещение сообщения о возможном установлении публичного сервитута на досках объявлений, размещенных во всех подъездах многоквартирных домов.**

## Схема границ публичного сервитута на кадастровом плане территории



### Условные знаки и обозначения:

- |   |   |
|---|---|
| <span style="border: 1px solid red; display: inline-block; width: 20px; height: 10px; margin-right: 5px;"></span>   | - проектные границы публичного сервитута  |
| <span style="border: 1px solid black; display: inline-block; width: 20px; height: 10px; margin-right: 5px;"></span> | - границы земельных участков              |
| <span style="border: 1px solid blue; display: inline-block; width: 20px; height: 10px; margin-right: 5px;"></span>  | - границы кадастровых кварталов           |
| <b>54:35:074530:48</b>  | - кадастровый номер земельного участка    |
| <b>54:35:074530</b>   | - кадастровый номер кадастрового квартала |
| ● 1   | - характерная точка сервитута и ее номер  |

**Площадь сферы действия публичного сервитута: 1879 кв. м**

<b>Обозначение характерных точек границ</b>	<b>Координаты, м</b>	
	<b>X</b>	<b>Y</b>
1	2	3
1	485526.53	4199594.39
2	485536.63	4199579.89
3	485551.18	4199560.24
4	485552.21	4199560.91
5	485582.93	4199578.74
6	485589.16	4199580.76
7	485592.39	4199582.88
8	485599.83	4199572.61
9	485600.03	4199570.07
10	485602.91	4199566.03
11	485610.26	4199563.45
12	485712.10	4199423.60
13	485712.39	4199423.54
14	485717.24	4199425.95
15	485723.70	4199430.35
16	485724.47	4199430.66
17	485725.18	4199429.85
18	485727.17	4199426.98
19	485729.31	4199427.57
20	485741.24	4199435.82
21	485760.48	4199451.28
22	485761.14	4199453.59
23	485780.24	4199467.43
24	485783.64	4199471.51
25	485803.36	4199485.75
26	485804.18	4199487.73
27	485866.35	4199531.08
28	485865.25	4199534.24
29	485867.67	4199536.48
30	485874.08	4199541.35
31	485853.51	4199570.56
32	485849.60	4199569.81
33	485849.33	4199569.18
34	485849.54	4199568.89
35	485849.73	4199568.54
36	485849.89	4199568.21
37	485849.84	4199567.77

1	2	3
38	485849.71	4199567.43
39	485849.35	4199567.15
40	485849.02	4199567.09
41	485848.62	4199567.12
42	485848.26	4199567.30
43	485847.89	4199567.73
44	485847.07	4199568.99
45	485848.19	4199571.58
46	485854.41	4199572.77
47	485876.16	4199541.86
48	485876.22	4199540.47
49	485868.96	4199534.94
50	485867.57	4199533.66
51	485868.73	4199530.31
52	485805.81	4199486.42
53	485804.99	4199484.46
54	485785.01	4199470.04
55	485781.61	4199465.96
56	485762.88	4199452.38
57	485762.23	4199450.12
58	485742.43	4199434.22
59	485730.17	4199425.74
60	485726.34	4199424.68
61	485723.96	4199428.11
62	485718.25	4199424.22
63	485712.68	4199421.45
64	485710.95	4199421.78
65	485609.01	4199561.77
66	485601.65	4199564.35
67	485598.08	4199569.36
68	485597.88	4199571.89
69	485591.89	4199580.16
70	485590.04	4199578.94
71	485583.76	4199576.90
72	485553.26	4199559.20
73	485550.67	4199557.53
74	485535.00	4199578.72
75	485526.14	4199591.46
76	485522.19	4199588.17
77	485487.25	4199563.16
78	485486.11	4199564.13
79	485483.69	4199562.24
80	485479.55	4199557.71

1	2	3
81	485487.57	4199548.73
82	485460.02	4199527.86
83	485460.62	4199521.88
84	485446.01	4199511.15
85	485432.67	4199501.05
86	485432.93	4199495.89
87	485469.60	4199443.70
88	485501.90	4199398.07
89	485538.56	4199344.73
90	485543.29	4199337.74
91	485547.30	4199336.14
92	485551.18	4199331.20
93	485564.13	4199314.73
94	485565.54	4199311.56
95	485585.27	4199324.92
96	485585.58	4199325.08
97	485585.90	4199325.14
98	485586.42	4199324.99
99	485586.76	4199324.63
100	485586.98	4199324.08
101	485586.86	4199323.71
102	485586.39	4199323.27
103	485565.45	4199309.09
104	485564.84	4199308.87
105	485564.24	4199309.50
106	485562.41	4199313.68
107	485549.61	4199329.96
108	485546.06	4199334.48
109	485541.97	4199336.11
110	485536.91	4199343.60
111	485500.26	4199396.92
112	485467.97	4199442.55
113	485430.96	4199495.21
114	485430.63	4199502.01
115	485444.82	4199512.76
116	485458.52	4199522.82
117	485457.92	4199528.78
118	485484.64	4199549.00
119	485476.85	4199557.73
120	485482.33	4199563.72
121	485486.17	4199566.72
122	485487.37	4199565.68
123	485520.97	4199589.75