

Сообщение о возможном установлении публичного сервитута

Заявитель: Общество с ограниченной ответственностью «Газпром газораспределение Томск» (ИНН 7017203428, ОГРН 1087017002533)

Наименование уполномоченного органа, которым рассматривается ходатайство об установлении сервитута: мэрия города Новосибирска

Цель установления публичного сервитута: эксплуатация газопровода с кадастровым номером 54:35:000000:44679, расположенного по адресу: Новосибирская область, г. Новосибирск, ул. Связистов

Местоположение земель, в отношении которых испрашивается публичный сервитут:

земли в кадастровых кварталах 54:35:062530, 54:35:063605 площадью 259 кв. м, местоположение: Российская Федерация, Новосибирская область, г. Новосибирск

Адрес, по которому заинтересованные лица могут ознакомиться с поступившим ходатайством об установлении публичного сервитута и прилагаемым к нему описанием местоположения границ публичного сервитута, подать заявление об учете прав на земельные участки:

Департамент строительства и архитектуры мэрии города Новосибирска:
МБУ «ИГП», 630098, г. Новосибирск, Красный проспект, 50, каб. 409, тел. 2275245.

Срок подачи заявлений об учете прав на земельные участки: в течение пятнадцати дней со дня опубликования сообщения о возможном установлении публичного сервитута, а именно с 27.07.2023 г. по 10.08.2023 г.

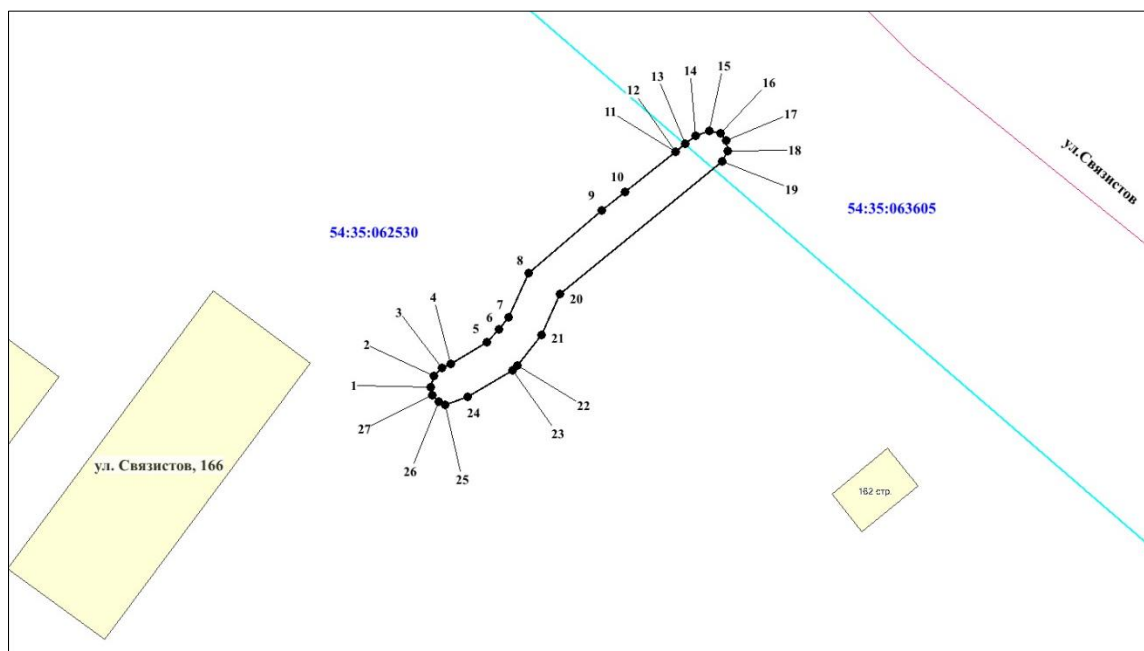
Время приема заинтересованных лиц для ознакомления с поступившим ходатайством об установлении публичного сервитута: ежедневно (за исключением выходных дней) с 9:00 до 13:00, с 14:00 до 16:00 по местному времени.

Официальные сайты в информационно-телекоммуникационной сети «Интернет», на которых размещается сообщение о поступившем ходатайстве об установлении публичного сервитута:

- официальный сайт города Новосибирска: <https://novo-sibirsk.ru>;
- официальный сайт департамента строительства мэрии города Новосибирска: <http://dsa.novo-sibirsk.ru>.

Размещение сообщения о возможном установлении публичного сервитута на информационных щитах в границах Ленинского района.

Схема границ публичного сервитута на кадастровом плане территории



Условные знаки и обозначения:

- границы публичного сервитута
- границы кадастровых кварталов
- 54:35:033036 - кадастровый номер кадастрового квартала
- 1 - характерная точка сервитута и ее номер

Площадь сферы действия публичного сервитута: 192 кв. м		
Обозначение характерных точек границ	Координаты, м	
	X	Y
1	2	3
1	480338.93	4192888.07
2	480340.43	4192888.47
3	480341.53	4192889.57
4	480342.05	4192890.75
5	480344.92	4192895.63
6	480346.70	4192897.28
7	480348.32	4192898.58
8	480354.24	4192901.28
9	480362.67	4192911.14
10	480365.26	4192914.33
11	480370.67	4192921.13
12	480370.67	4192921.14
13	480371.67	4192922.41
14	480372.79	4192923.76
15	480373.49	4192925.68
16	480373.08	4192927.18
17	480372.12	4192927.88
18	480370.74	4192928.10
19	480369.31	4192927.33
20	480351.50	4192905.51

1	2	3
21	480345.91	4192902.98
22	480341.82	4192899.77
23	480341.21	4192899.17
24	480337.63	4192893.10
25	480336.58	4192890.08
26	480336.91	4192889.14
27	480337.85	4192888.26