

## **Сообщение о возможном установлении публичного сервитута**

**Заявитель:** Общество с ограниченной ответственностью «Газпром газораспределение Томск» (ИНН 7017203428, ОГРН 1087017002533).

**Наименование уполномоченного органа, которым рассматривается ходатайство об установлении сервитута:** мэрия города Новосибирска.

**Цель установления публичного сервитута:** для эксплуатации газопровода с кадастровым номером 54:35:092145:257, расположенного по адресу: Новосибирская область, г. Новосибирск, ул. Быстрая.

**Местоположение земельного участка и земель, в отношении которых испрашивается публичный сервитут:**

часть земельного участка с кадастровым номером 54:35:092145:7 площадью 13 кв. м, местоположение земельного участка: обл. Новосибирская, г. Новосибирск, ул. Быстрая, дом 24;

земли в кадастровом квартале 54:35:092145 площадью 303 кв. м.

**Адрес, по которому заинтересованные лица могут ознакомиться с поступившим ходатайством об установлении публичного сервитута и прилагаемым к нему описанием местоположения границ публичного сервитута, подать заявление об учете прав на земельные участки:**

Департамент строительства и архитектуры мэрии города Новосибирска:

МБУ «Институт градостроительного планирования», 630098, г. Новосибирск, Красный проспект, 50, каб. 409, тел. 2275245.

**Срок подачи заявлений об учете прав на земельные участки:** в течение пятнадцати дней со дня опубликования сообщения о возможном установлении публичного сервитута, а именно с 28.12.2023 г. по 11.01.2024 г.

**Время приема заинтересованных лиц для ознакомления с поступившим ходатайством об установлении публичного сервитута:** ежедневно (за исключением выходных дней) с 9:00 до 13:00, с 14:00 до 16:00 по местному времени.

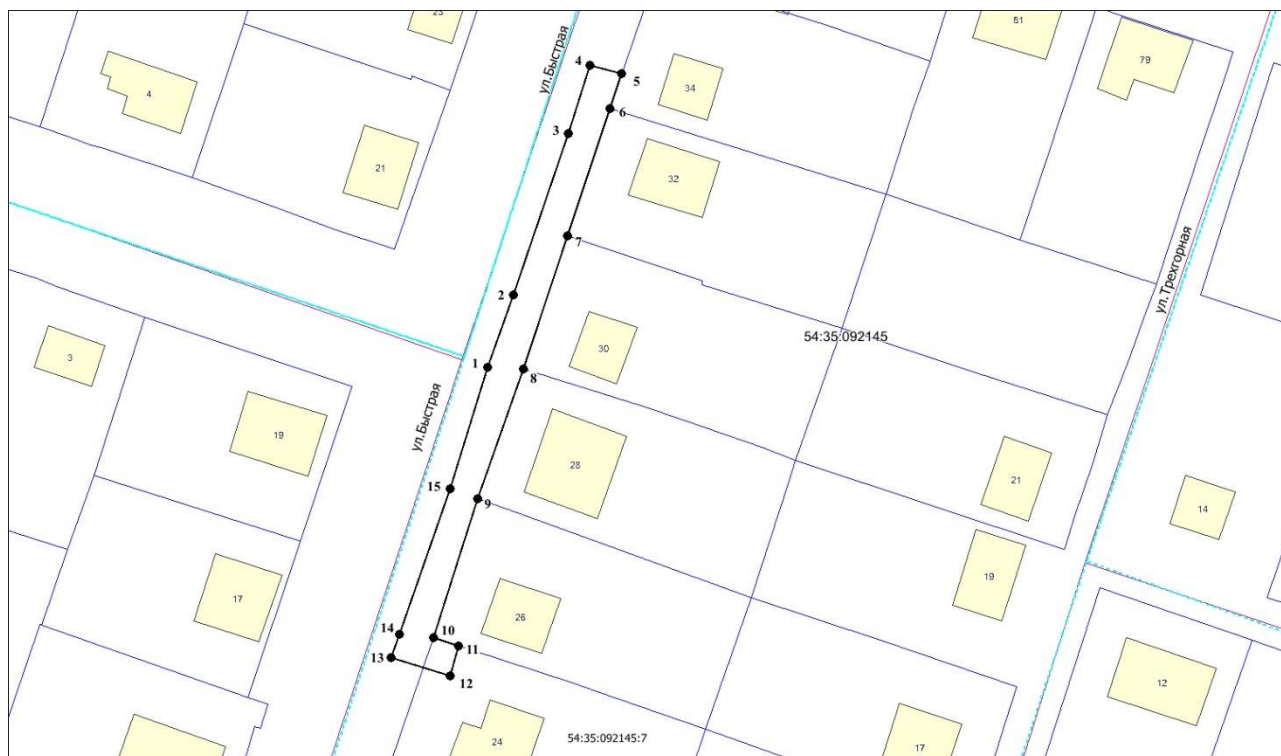
**Официальные сайты в информационно-телекоммуникационной сети «Интернет», на которых размещается сообщение о поступившем ходатайстве об установлении публичного сервитута:**

- официальный сайт города Новосибирска: <https://novo-sibirsk.ru>;

- официальный сайт департамента строительства мэрии города Новосибирска: <http://dsa.novo-sibirsk.ru>.

**Размещение сообщения о возможном установлении публичного сервитута на информационных щитах в границах Советского района.**

## Схема границ публичного сервитута на кадастровом плане территории



### Условные знаки и обозначения:

- проектируемые границы публичного сервитута;
- границы земельных участков;
- границы кадастровых кварталов;
- 1 - характерная точка сервитута и ее номер.

Площадь сферы действия публичного сервитута: 316 кв. м		
Обозначение характерных точек границ	Координаты, м	
	X	Y
1	469755,98	4199909,18
2	469764,75	4199912,33
3	469784,54	4199919,06
4	469792,90	4199921,67
5	469791,85	4199925,61
6	469787,59	4199924,15
7	469772,02	4199919,01
8	469755,68	4199913,54
9	469739,82	4199908,00
10	469722,77	4199902,57
11	469721,77	4199905,64
12	469718,13	4199904,59
13	469720,40	4199897,37
14	469723,19	4199898,38
15	469741,02	4199904,56