

Сообщение о возможном установлении публичного сервитута

Заявитель: Общество с ограниченной ответственностью «Газпром газораспределение Томск» (ИНН 7017203428, ОГРН 1087017002533).

Наименование уполномоченного органа, которым рассматривается ходатайство об установлении сервитута: мэрия города Новосибирска.

Цель установления публичного сервитута: строительство и эксплуатация линейного объекта системы газоснабжения «Газопровод к производственно-складскому комплексу, расположенному по адресу: Новосибирская область, город Новосибирск, ул. Станционная. Кадастровый номер земельного участка: 54:35:062190:753 (код объекта Н-ТП/С-1053)».

Размещение линейных объектов системы газоснабжения предусмотрено: договором о подключении (технологическом присоединении) газоиспользующего оборудования и объектов капитального строительства к сети газораспределения от 21.11.2022 № Н С15-22/11224.

Местоположение земельного участка и земель, в отношении которых испрашивается публичный сервитут:

часть земельного участка с кадастровым номером 54:35:062190:753 площадью 6 кв. м, местоположение земельного участка: Российская Федерация, Новосибирская область, город Новосибирск, ул. Станционная;

часть земельного участка с кадастровым номером 54:35:062190:574 площадью 49 кв. м, местоположение земельного участка: Российская Федерация, Новосибирская область, город Новосибирск, ул. Станционная;

часть земельного участка с кадастровым номером 54:35:062190:573 площадью 86 кв. м, местоположение земельного участка: Российская Федерация, Новосибирская область, город Новосибирск, ул. Станционная;

часть земельного участка с кадастровым номером 54:35:062190:451 площадью 19 кв. м, местоположение земельного участка: Российская Федерация, Новосибирская область, город Новосибирск, ул. Дукача;

земли, государственная собственность на которые не разграничена, расположенные в кадастровом квартале 54:35:062190 площадью 56 кв. м.

Адрес, по которому заинтересованные лица могут ознакомиться с поступившим ходатайством об установлении публичного сервитута и прилагаемым к нему описанием местоположения границ публичного сервитута, подать заявление об учете прав на земельные участки:

Департамент строительства и архитектуры мэрии города Новосибирска:

МБУ «Институт градостроительного планирования», 630098, г. Новосибирск, Красный проспект, 50, каб. 409, тел. 2275245.

Срок подачи заявлений об учете прав на земельные участки: в течение пятнадцати дней со дня опубликования сообщения о возможном установлении публичного сервитута, а именно с 23.11.2023 г. по 07.12.2023 г.

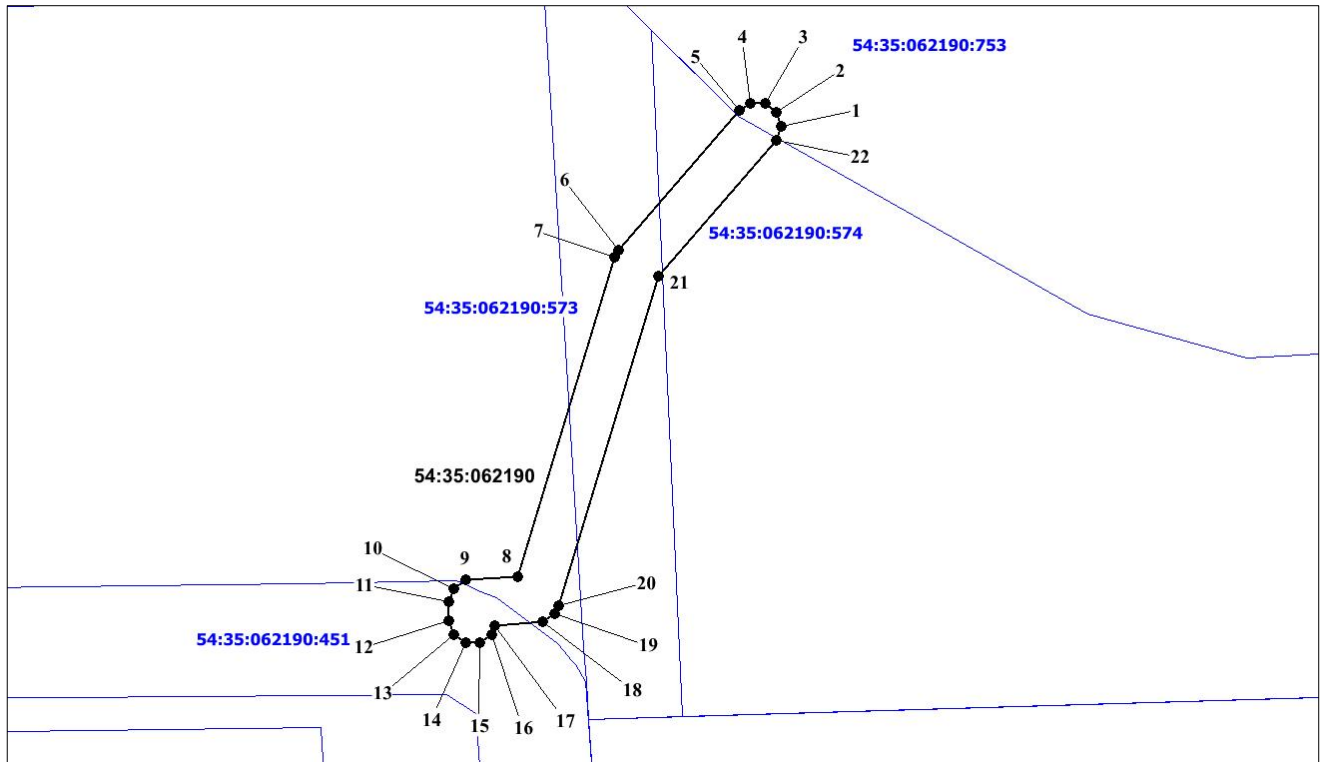
Время приема заинтересованных лиц для ознакомления с поступившим ходатайством об установлении публичного сервитута: ежедневно (за исключением выходных дней) с 9:00 до 13:00, с 14:00 до 16:00 по местному времени.

Официальные сайты в информационно-телекоммуникационной сети «Интернет», на которых размещается сообщение о поступившем ходатайстве об установлении публичного сервитута:

- официальный сайт города Новосибирска: <https://novo-sibirsk.ru>;
- официальный сайт департамента строительства мэрии города Новосибирска: <http://dsa.novo-sibirsk.ru>.

Размещение сообщения о возможном установлении публичного сервитута на информационных щитах в границах Ленинского района.

Схема границ публичного сервитута на кадастровом плане территории



Условные знаки и обозначения:

- планируемые границы публичного сервитута;
- границы земельных участков;
- границы кадастровых кварталов;
- 54:35:062190:451 - кадастровый номер земельного участка;
- 54:35:062190 - кадастровый номер кадастрового квартала;
- 1 - характерная точка сервитута и ее номер.

Площадь сферы действия публичного сервитута: 216 кв. м		
Обозначение характерных точек границ	Координаты, м	
	X	Y
1	2	3
1	484910.69	4189788.54
2	484911.87	4189788.16
3	484912.59	4189787.16
4	484912.59	4189785.92
5	484912.00	4189785.03
6	484900.33	4189774.87
7	484899.73	4189774.58
8	484872.99	4189766.43
9	484872.69	4189762.08
10	484871.97	4189761.08
11	484870.83	4189760.70
12	484869.30	4189760.67
13	484868.12	4189761.05
14	484867.40	4189762.05

1	2	3
15	484867.40	4189763.29
16	484868.12	4189764.29
17	484868.89	4189764.54
18	484869.17	4189768.56
19	484869.89	4189769.56
20	484870.49	4189769.85
21	484898.16	4189778.28
22	484909.51	4189788.16