

Сообщение о возможном установлении публичного сервитута

Заявитель: Общество с ограниченной ответственностью «Газпром газораспределение Томск» (ИНН 7017203428, ОГРН 1087017002533)

Наименование уполномоченного органа, которым рассматривается ходатайство об установлении сервитута: мэрия города Новосибирска

Цель установления публичного сервитута: для эксплуатации газопровода с кадастровым номером 54:35:092397:545

Местоположение земель, в отношении которых испрашивается публичный сервитут:

земли в кадастровых кварталах 54:35:092397, площадью 288 кв. м, местоположение: Российская Федерация, Новосибирская область, г. Новосибирск

Адрес, по которому заинтересованные лица могут ознакомиться с поступившим ходатайством об установлении публичного сервитута и прилагаемым к нему описанием местоположения границ публичного сервитута, подать заявление об учете прав на земельные участки:

Департамент строительства и архитектуры мэрии города Новосибирска:

МБУ «ИГП», 630098, г. Новосибирск, Красный проспект, 50, каб. 409, тел. 2275245.

Срок подачи заявлений об учете прав на земельные участки: в течение пятнадцати дней со дня опубликования сообщения о возможном установлении публичного сервитута, а именно с 11.05.2023 г. по 25.05.2023 г.

Время приема заинтересованных лиц для ознакомления с поступившим ходатайством об установлении публичного сервитута: ежедневно (за исключением выходных дней) с 9:00 до 13:00, с 14:00 до 16:00 по местному времени.

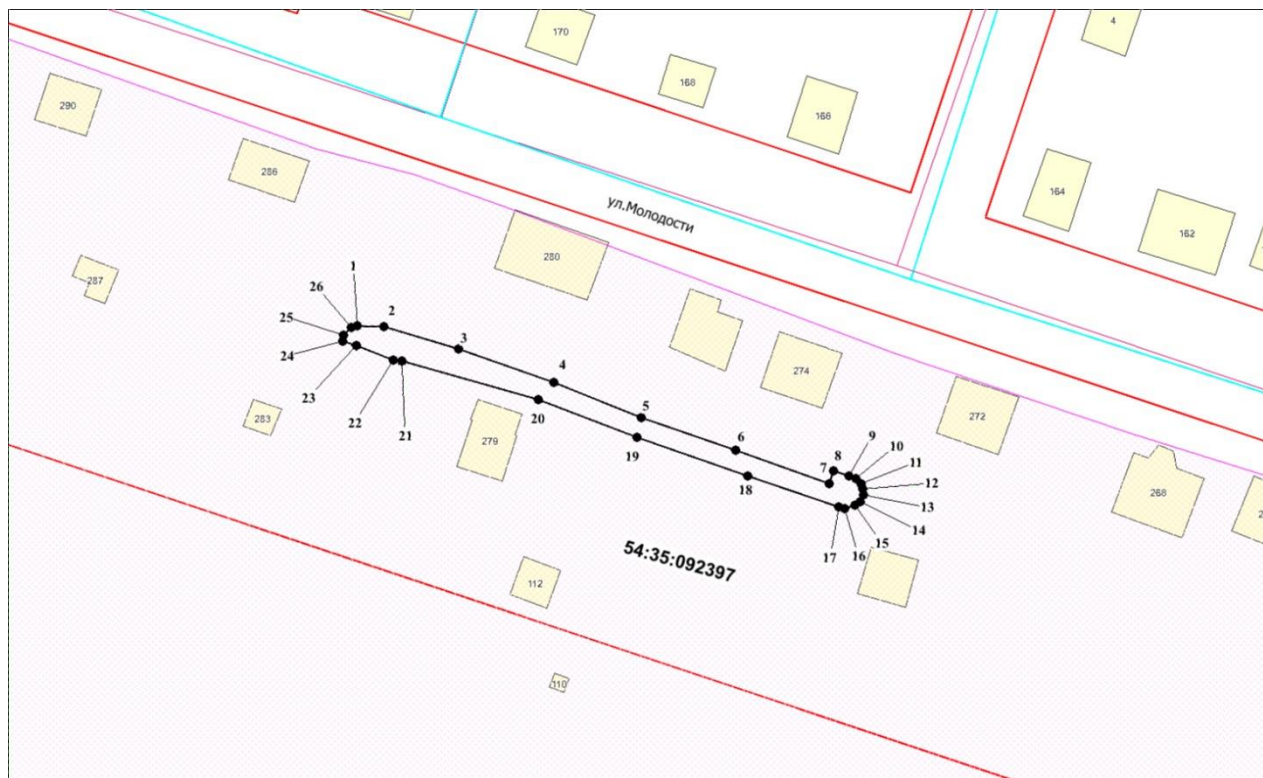
Официальные сайты в информационно-телекоммуникационной сети «Интернет», на которых размещается сообщение о поступившем ходатайстве об установлении публичного сервитута:

- официальный сайт города Новосибирска: <https://novo-sibirsk.ru>;

- официальный сайт департамента строительства мэрии города Новосибирска: <http://dsa.novo-sibirsk.ru>.

Размещение сообщения о возможном установлении публичного сервитута на информационных щитах в границах Советского района.

Схема границ публичного сервитута на кадастровом плане территории



Условные знаки и обозначения:

- границы публичного сервитута
- границы кадастрового квартала
- 54:35:092397 - кадастровый номер кадастрового квартала
- 1 - характерная точка сервитута и ее номер

Площадь сферы действия публичного сервитута: 288 кв. м		
Обозначение характерных точек границ	Координаты, м	
	Х	Y
1	2	3
1	469588,6	4199539
2	469588,4	4199543
3	469585,1	4199554
4	469580	4199569
5	469574,5	4199582
6	469569,6	4199596
7	469564,6	4199611
8	469566,5	4199611
9	469565,7	4199614
10	469565,2	4199615
11	469564,6	4199615
12	469563,8	4199616
13	469562,8	4199616
14	469561,8	4199615
15	469561,2	4199614

1	2	3
16	469560,8	4199613
17	469560,9	4199612
18	469565,7	4199598
19	469571,5	4199581
20	469577,3	4199566
21	469583,2	4199546
22	469583,3	4199544
23	469585,5	4199539
24	469586,2	4199536
25	469587,1	4199537
26	469588,3	4199538