

Сообщение о возможном установлении публичного сервитута

Заявитель: Акционерное общество «Региональные электрические сети» (ИНН 5406291470, ОГРН 1045402509437)

Наименование уполномоченного органа, которым рассматривается ходатайство об установлении сервитута: мэрия города Новосибирска

Цель установления публичного сервитута: размещение объектов электросетевого хозяйства «Строительство КЛ-10кВ от РП-27 до ТП-616 по адресу: ул. Пархоменко 112, Новосибирская 19, город Новосибирск, Ленинский район»

Размещение объектов электросетевого хозяйства предусмотрено: инвестиционной программой акционерного общества «Региональные электрические сети»

Местоположение земельных участков, в отношении которых испрашивается публичный сервитут:

часть земельного участка с кадастровым номером 54:35:063190:53, площадью 7 кв. м, местоположение: Российская Федерация, Новосибирская область, г. Новосибирск, ул. Пархоменко, (112);

часть земельного участка с кадастровым номером 54:35:063190:30, площадью 111 кв. м, местоположение: Российская Федерация, Новосибирская область, г. Новосибирск, ул. Новосибирская, дом 26;

часть земельного участка с кадастровым номером 54:35:063190:9, площадью 58 кв. м, местоположение: Российская Федерация, Новосибирская область, г. Новосибирск, ул. Пархоменко, дом 112;

часть земельного участка с кадастровым номером 54:35:063190:13, площадью 70 кв. м, местоположение: Российская Федерация, Новосибирская область, г. Новосибирск, ул. Новосибирская, дом 22;

часть земельного участка с кадастровым номером 54:35:063190:3, площадью 104 кв. м, местоположение: Российская Федерация, Новосибирская область, г. Новосибирск, ул. Новосибирская, дом 24;

часть земельного участка с кадастровым номером 54:35:063190:1155, площадью 56 кв. м, местоположение: Российская Федерация, Новосибирская область, г. Новосибирск, ул. Новосибирская;

часть земельного участка с кадастровым номером 54:35:063190:79, площадью 73 кв. м, местоположение: Российская Федерация, Новосибирская область, г. Новосибирск, ул. Новосибирская, дом 20;

часть земельного участка с кадастровым номером 54:35:063190:1678, площадью 5 кв. м, местоположение: Российская Федерация, Новосибирская область, г. Новосибирск, ул. Новосибирская;

часть земельного участка с кадастровым номером 54:35:063290:94, площадью 32 кв. м, местоположение: Российская Федерация, Новосибирская область, г. Новосибирск, ул. Новосибирская;

часть земельного участка с кадастровым номером 54:35:063290:21, площадью 112 кв. м, местоположение: Российская Федерация, Новосибирская область, г. Новосибирск, ул. Новосибирская, дом 19;

часть земельного участка с кадастровым номером 54:35:063290:68, площадью 5 кв. м, местоположение: Российская Федерация, Новосибирская область, г. Новосибирск, ул. Новосибирская, (15);

земли в кадастровых кварталах 54:35:063190, 54:35:101480, 54:35:063290, площадью 379 кв. м, местоположение: Российская Федерация, Новосибирская область, г. Новосибирск

Адрес, по которому заинтересованные лица могут ознакомиться с поступившим ходатайством об установлении публичного сервитута и прилагаемым к нему описанием местоположения границ публичного сервитута, подать заявление об учете прав на земельные участки:

Департамент строительства и архитектуры мэрии города Новосибирска:

МБУ «ИГП», 630098, г. Новосибирск, Красный проспект, 50, каб. 409, тел. 2275245.

Срок подачи заявлений об учете прав на земельные участки: в течение пятнадцати дней со дня опубликования сообщения о возможном установлении публичного сервитута, а именно с 22.06.2023 г. по 06.07.2023 г.

Время приема заинтересованных лиц для ознакомления с поступившим ходатайством об установлении публичного сервитута: ежедневно (за исключением выходных дней) с 9:00 до 13:00, с 14:00 до 16:00 по местному времени.

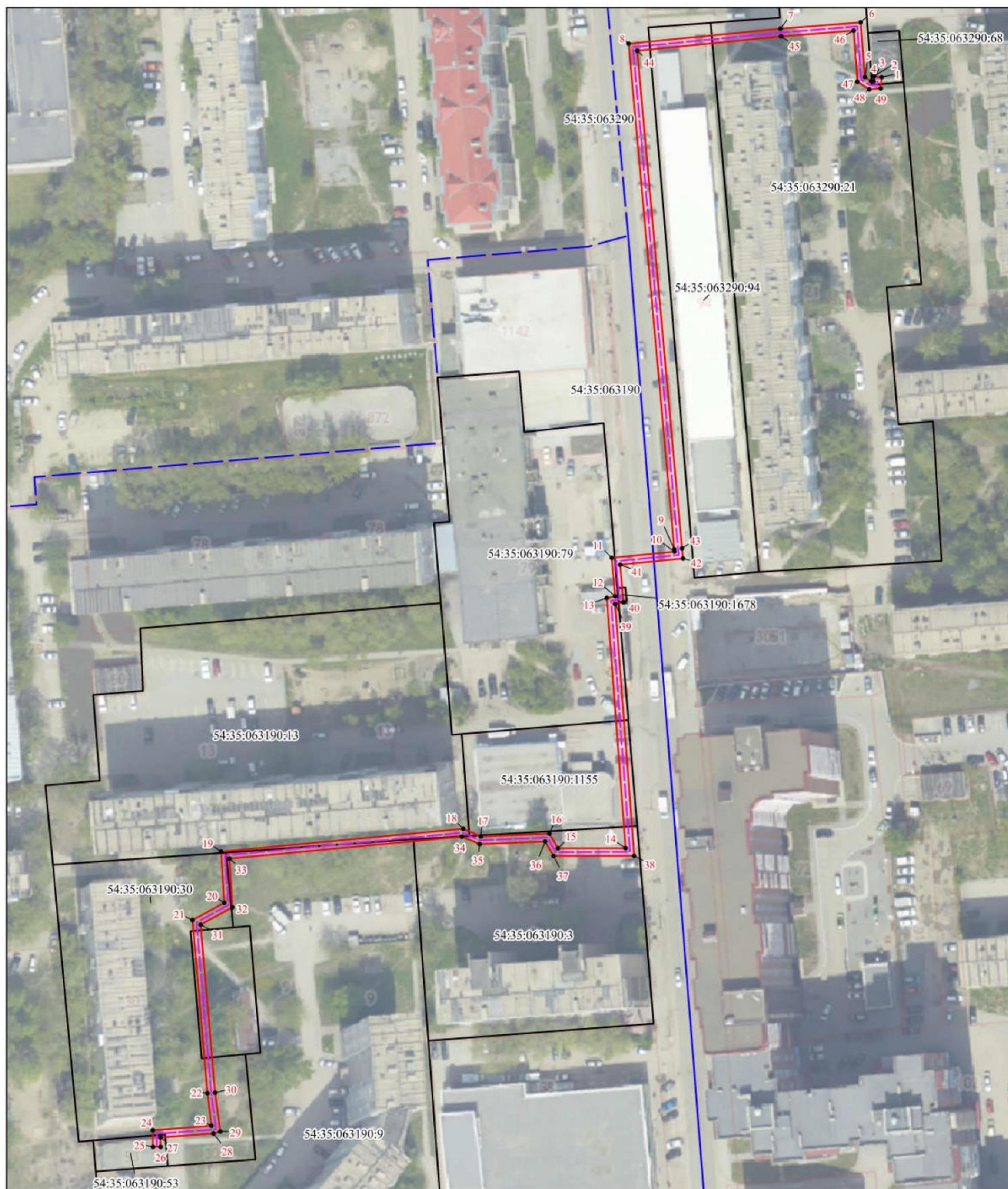
Официальные сайты в информационно-телекоммуникационной сети «Интернет», на которых размещается сообщение о поступившем ходатайстве об установлении публичного сервитута:

- официальный сайт города Новосибирска: <https://novo-sibirsk.ru>;

- официальный сайт департамента строительства мэрии города Новосибирска: <http://dsa.novo-sibirsk.ru>.

Размещение сообщения о возможном установлении публичного сервитута на досках объявлений, размещенных во всех подъездах многоквартирных домов или в пределах земельных участков, на которых расположены вышеуказанные многоквартирные дома.

Схема границ публичного сервитута на кадастровом плане территории



Масштаб 1:1300

Используемые условные знаки и обозначения:

- - проектное местоположение инженерного сооружения;
- - проектные границы публичного сервитута;
- границы земельных участков, в отношении которых испрашивается публичный сервитут;
- - - - границы кадастрового квартала;
- **1** - характерная точка проектной границы публичного сервитута, номер;
- 54:35:063190:9 - кадастровый номер земельных участков, в отношении которых испрашивается публичный сервитут.

Площадь сферы действия публичного сервитута: 1012 кв. м

Обозначение характерных точек границ	Координаты, м	
	X	Y
1	2	3
1	483572.06	4193154.44
2	483572.26	4193152.45
3	483571.04	4193152.33
4	483571.01	4193151.74
5	483572.08	4193150.11
6	483586.25	4193149.20
7	483584.86	4193128.47
8	483581.47	4193089.34
9	483451.24	4193099.53
10	483450.63	4193099.59
11	483449.23	4193083.37
12	483439.34	4193084.15
13	483438.91	4193082.01
14	483374.43	4193086.09
15	483374.61	4193068.64
16	483378.43	4193066.47
17	483377.94	4193048.82
18	483379.95	4193044.25
19	483374.84	4192981.79
20	483361.64	4192982.44
21	483357.30	4192974.18
22	483312.67	4192977.53
23	483304.34	4192978.49
24	483303.37	4192963.29
25	483299.05	4192963.29
26	483299.05	4192965.29
27	483301.49	4192965.29
28	483302.36	4192978.96
29	483302.82	4192980.68
30	483312.86	4192979.52
31	483356.14	4192976.27
32	483360.47	4192984.50
33	483373.01	4192983.88
34	483377.91	4193043.91

1	2	3
35	483375.93	4193048.43
36	483376.40	4193065.33
37	483372.62	4193067.47
38	483372.41	4193088.22
39	483437.29	4193084.12
40	483437.72	4193086.28
41	483447.41	4193085.52
42	483448.82	4193101.76
43	483451.41	4193101.52
44	483579.65	4193091.48
45	483582.87	4193128.63
46	483584.12	4193147.34
47	483570.95	4193148.18
48	483568.97	4193151.19
49	483569.15	4193154.15