

Сообщение о возможном установлении публичного сервитута

Заявитель: Общество с ограниченной ответственностью «Газпром газораспределение Томск» (ИНН 7017203428, ОГРН 1087017002533).

Наименование уполномоченного органа, которым рассматривается ходатайство об установлении сервитута: мэрия города Новосибирска.

Цель установления публичного сервитута: строительство и эксплуатация линейного объекта системы газоснабжения «Газопровод высокого давления к нежилому зданию, расположенному по адресу: Новосибирская область, г. Новосибирск, ул. Станционная, д. 54 (код объекта Н-ТП/И-49)».

Размещение линейных объектов системы газоснабжения предусмотрено: договором о подключении (технологическом присоединении) объектов капитального строительства к сети газораспределения от 09.11.2020 № Н С15-20/4678.

Местоположение земельных участков и земель, в отношении которых испрашивается публичный сервитут:

часть земельного участка с кадастровым номером 54:35:000000:29717 площадью 15 кв. м, местоположение земельного участка: Российская Федерация, Новосибирская область, город Новосибирск, ул. Станционная, от ул. 2-й Станционной до площади Энергетиков;

часть земельного участка с кадастровым номером 54:35:061490:32 площадью 32 кв. м, местоположение земельного участка: Российская Федерация, Новосибирская область, город Новосибирск, ул. Станционная, 54;

часть земельного участка с кадастровым номером 54:35:063170:25 (в составе единого землепользования с кадастровым номером 54:35:000000:175) площадью 10 кв. м, местоположение земельного участка: Российская Федерация, Новосибирская область, город Новосибирск;

часть земельного участка с кадастровым номером 54:35:061490:191 в составе единого землепользования с кадастровым номером 54:35:000000:175) площадью 13 кв. м, местоположение земельного участка: Российская Федерация, Новосибирская область, город Новосибирск;

земли, государственная собственность на которые не разграничена, расположенные в кадастровых кварталах 54:35:061490, 54:35:063170 площадью 129 кв. м.

Адрес, по которому заинтересованные лица могут ознакомиться с поступившим ходатайством об установлении публичного сервитута и прилагаемым к нему описанием местоположения границ публичного сервитута, подать заявление об учете прав на земельные участки:

Департамент строительства и архитектуры мэрии города Новосибирска:

МБУ «Институт градостроительного планирования», 630098, г. Новосибирск, Красный проспект, 50, каб. 409, тел. 2275245.

Срок подачи заявлений об учете прав на земельные участки: в течение пятнадцати дней со дня опубликования сообщения о возможном установлении публичного сервитута, а именно с 21.12.2023 г. по 09.01.2024 г.

Время приема заинтересованных лиц для ознакомления с поступившим ходатайством об установлении публичного сервитута: ежедневно (за исключением выходных дней) с 9:00 до 13:00, с 14:00 до 16:00 по местному времени.

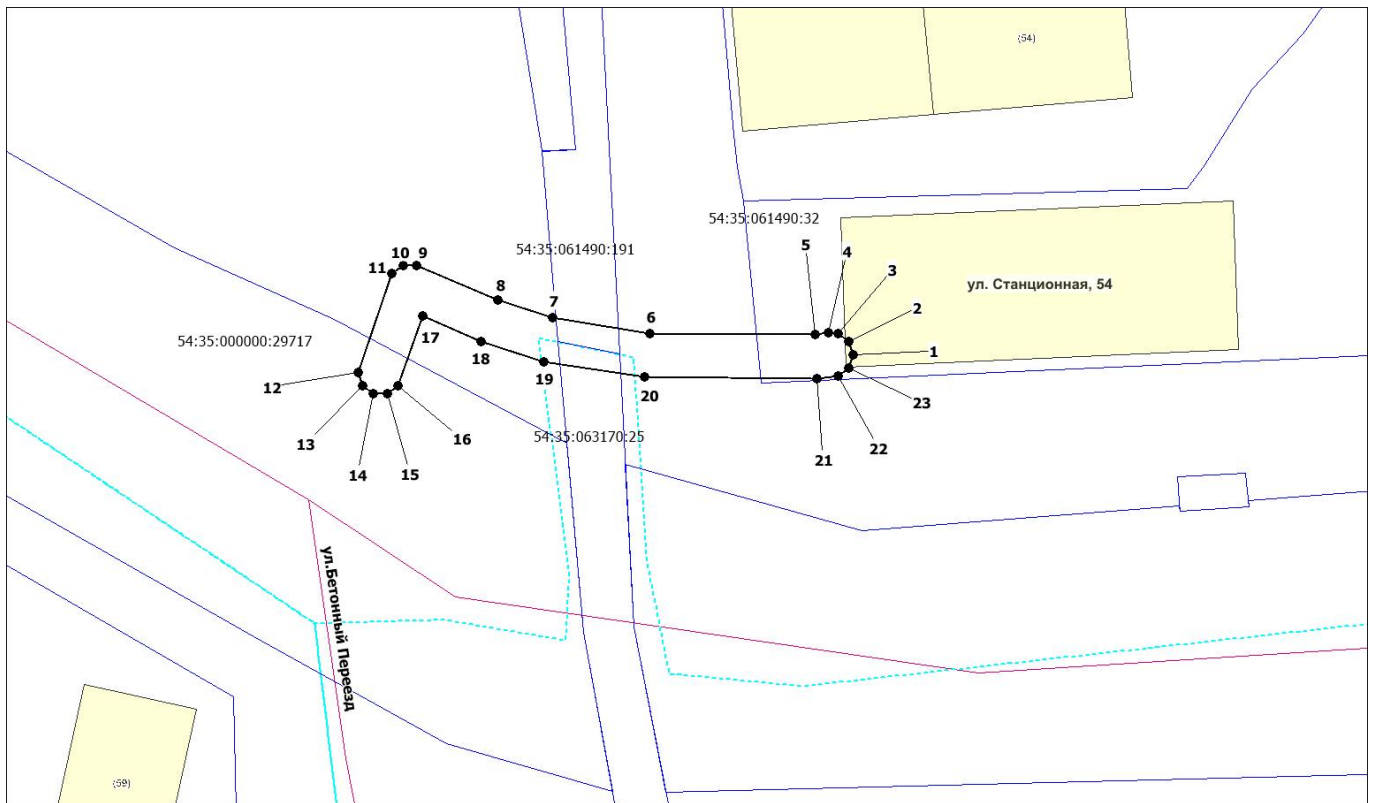
Официальные сайты в информационно-телекоммуникационной сети «Интернет», на которых размещается сообщение о поступившем ходатайстве об установлении публичного сервитута:

- официальный сайт города Новосибирска: <https://novo-sibirsk.ru>;

- официальный сайт департамента строительства мэрии города Новосибирска: <http://dsa.novo-sibirsk.ru>.

Размещение сообщения о возможном установлении публичного сервитута на информационных щитах в границах Ленинского района.

Схема границ публичного сервитута на кадастровом плане территории



Условные знаки и обозначения:

- планируемые границы публичного сервитута;
- границы земельных участков;
- границы кадастровых кварталов;
- 1 - характерная точка сервитута и ее номер;
- 54:35:061490:191 - кадастровый номер земельного участка.

Площадь сферы действия публичного сервитута: 199 кв. м		
Обозначение характерных точек границ	Координаты, м	
	X	Y
1	2	3
1	484345.82	4192345.48
2	484347.00	4192345.10
3	484347.72	4192344.10
4	484347.80	4192343.23
5	484347.66	4192342.06
6	484347.75	4192327.09
7	484349.13	4192318.30
8	484350.72	4192313.35
9	484353.88	4192306.02
10	484353.88	4192304.78
11	484353.16	4192303.78
12	484344.20	4192300.70
13	484343.02	4192301.08

1	2	3
14	484342.30	4192302.08
15	484342.30	4192303.32
16	484343.02	4192304.32
17	484349.29	4192306.58
18	484347.01	4192311.86
19	484345.20	4192317.53
20	484343.77	4192326.61
21	484343.66	4192342.25
22	484343.92	4192344.10
20	484344.64	4192345.10