

Сообщение о возможном установлении публичного сервитута

Заявитель: Общество с ограниченной ответственностью «Газпром газораспределение Томск» (ИНН 7017203428, ОГРН 1087017002533)

Наименование уполномоченного органа, которым рассматривается ходатайство об установлении сервитута: мэрия города Новосибирска

Цель установления публичного сервитута: размещение линейных объектов системы газоснабжения «Газопровод высокого давления к нежилым зданиям, расположенным по адресу: Новосибирская область, г. Новосибирск, проезд Северный, д. 4 Кад. № 54:35:051190:876, 54:35:051190:487 (код объекта Н-ТП/С-860)».

Местоположение земельных участков, в отношении которого испрашивается публичный сервитут:

часть земельных участков в кадастровых кварталах с номерами 54:35:051181, 54:35:051190, площадью 2451 кв. м, местоположение: Российская Федерация, Новосибирская область, г. Новосибирск.

Адрес, по которому заинтересованные лица могут ознакомиться с поступившим ходатайством об установлении публичного сервитута и прилагаемым к нему описанием местоположения границ публичного сервитута, подать заявление об учете прав на земельные участки:

Департамент строительства и архитектуры мэрии города Новосибирска:
МБУ «ИГП», 630098, г. Новосибирск, Красный проспект, 50, каб. 409, тел. 2275245.

Срок подачи заявлений об учете прав на земельные участки: в течение пятнадцати дней со дня опубликования сообщения о возможном установлении публичного сервитута, а именно с 20.07.2023 г. по 01.08.2023 г.

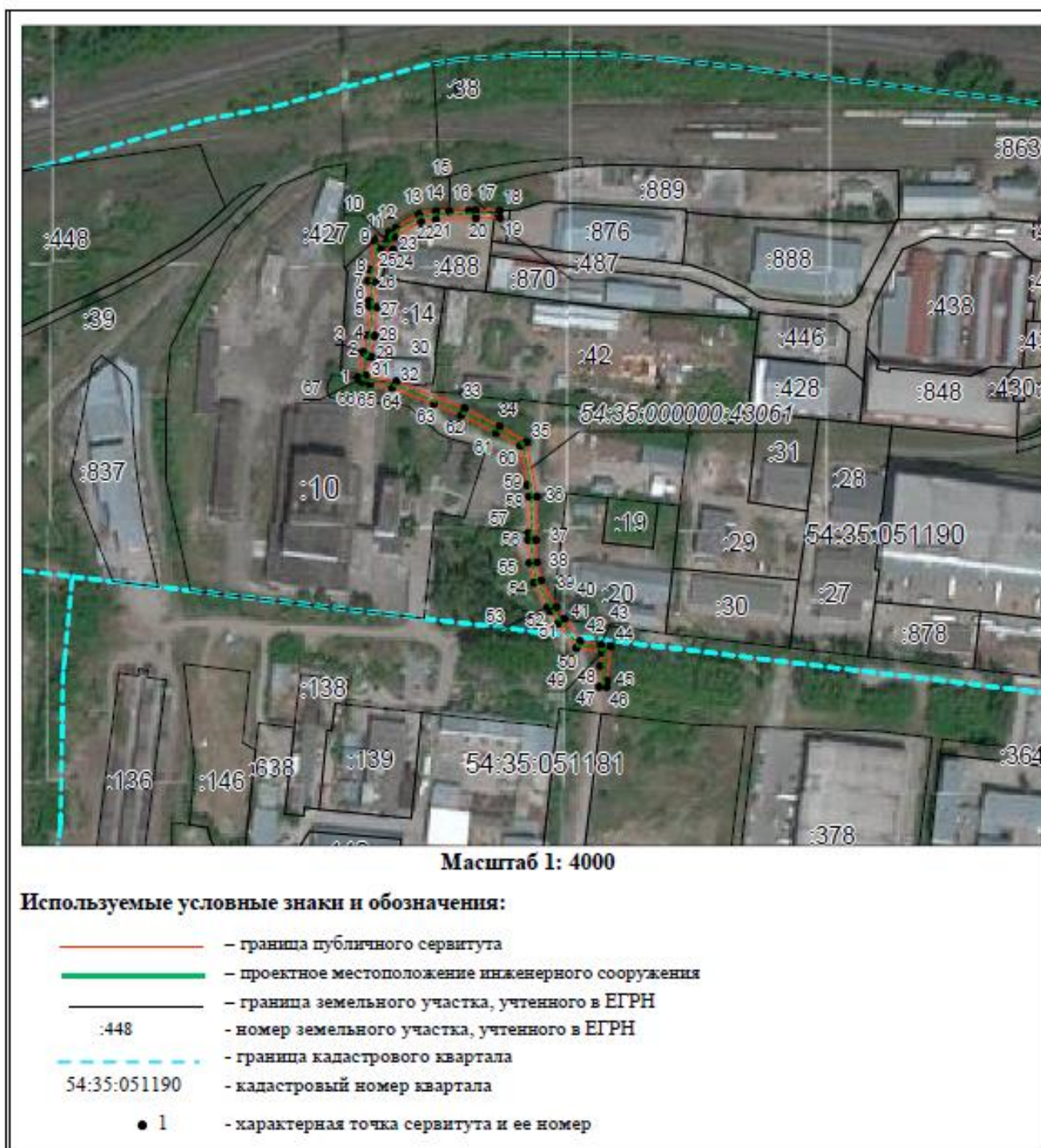
Время приема заинтересованных лиц для ознакомления с поступившим ходатайством об установлении публичного сервитута: ежедневно (за исключением выходных дней) с 9:00 до 13:00, с 14:00 до 16:00 по местному времени.

Официальные сайты в информационно-телекоммуникационной сети «Интернет», на которых размещается сообщение о поступившем ходатайстве об установлении публичного сервитута:

- официальный сайт города Новосибирска: <https://novo-sibirsk.ru>;
- официальный сайт департамента строительства мэрии города Новосибирска: <http://dsa.novo-sibirsk.ru>.

Размещение сообщения о возможном установлении публичного сервитута на информационных щитах в границах Кировского района.

Схема границ публичного сервитута на кадастровом плане территории



Площадь сферы действия публичного сервитута: 2451 кв. м

| Обозначение характерных точек границ | Координаты, м | |
|--------------------------------------|---------------|------------|
| | X | Y |
| 1 | 2 | 3 |
| 1 | 479592.04 | 4195809.37 |
| 2 | 479608.67 | 4195812.32 |
| 3 | 479608.34 | 4195813.84 |
| 4 | 479620.29 | 4195815.04 |

| 1 | 2 | 3 |
|----|-----------|------------|
| 5 | 479639.89 | 4195816.98 |
| 6 | 479643.71 | 4195816.78 |
| 7 | 479657.13 | 4195815.95 |
| 8 | 479664.75 | 4195817.16 |
| 9 | 479684.46 | 4195820.23 |
| 10 | 479683.93 | 4195828.41 |
| 11 | 479690.06 | 4195830.04 |
| 12 | 479692.93 | 4195834.77 |
| 13 | 479702.13 | 4195850.25 |
| 14 | 479703.98 | 4195861.82 |
| 15 | 479703.97 | 4195870.90 |
| 16 | 479704.60 | 4195884.11 |
| 17 | 479704.69 | 4195888.97 |
| 18 | 479704.77 | 4195905.14 |
| 19 | 479699.81 | 4195905.24 |
| 20 | 479699.62 | 4195888.85 |
| 21 | 479698.93 | 4195861.81 |
| 22 | 479697.46 | 4195851.75 |
| 23 | 479686.81 | 4195833.64 |
| 24 | 479678.37 | 4195832.86 |
| 25 | 479679.20 | 4195824.42 |
| 26 | 479656.63 | 4195820.84 |
| 27 | 479639.31 | 4195821.92 |
| 28 | 479619.82 | 4195820.59 |
| 29 | 479605.43 | 4195818.44 |
| 30 | 479605.82 | 4195816.59 |
| 31 | 479593.03 | 4195814.50 |
| 32 | 479589.06 | 4195835.26 |
| 33 | 479570.71 | 4195881.25 |
| 34 | 479558.66 | 4195904.99 |
| 35 | 479548.11 | 4195923.29 |
| 36 | 479511.06 | 4195930.24 |
| 37 | 479481.71 | 4195929.33 |
| 38 | 479466.56 | 4195930.24 |
| 39 | 479454.19 | 4195933.16 |
| 40 | 479436.13 | 4195943.46 |
| 41 | 479428.18 | 4195948.86 |
| 42 | 479412.95 | 4195959.46 |
| 43 | 479410.67 | 4195973.65 |
| 44 | 479409.76 | 4195980.09 |
| 45 | 479386.08 | 4195977.65 |
| 46 | 479381.99 | 4195977.49 |
| 47 | 479382.24 | 4195972.36 |

| 1 | 2 | 3 |
|----|-----------|------------|
| 48 | 479396.31 | 4195973.47 |
| 49 | 479405.51 | 4195974.58 |
| 50 | 479408.39 | 4195956.99 |
| 51 | 479425.19 | 4195944.78 |
| 52 | 479433.56 | 4195939.16 |
| 53 | 479436.16 | 4195937.57 |
| 54 | 479452.68 | 4195928.26 |
| 55 | 479466.06 | 4195925.25 |
| 56 | 479481.81 | 4195924.36 |
| 57 | 479486.41 | 4195924.48 |
| 58 | 479510.97 | 4195925.17 |
| 59 | 479518.75 | 4195923.78 |
| 60 | 479545.37 | 4195919.00 |
| 61 | 479554.17 | 4195902.59 |
| 62 | 479566.23 | 4195878.92 |
| 63 | 479573.61 | 4195860.50 |
| 64 | 479584.69 | 4195832.24 |
| 65 | 479587.32 | 4195817.20 |
| 66 | 479588.85 | 4195811.64 |
| 67 | 479590.12 | 4195810.05 |