

## **Сообщение о возможном установлении публичного сервитута**

**Заявитель:** публичное акционерное общество «МегаФон» (ИНН 7812014560, ОГРН 1027809169585)

**Наименование уполномоченного органа, которым рассматривается ходатайство об установлении сервитута:** мэрия города Новосибирска

**Цель установления публичного сервитута:** размещение линий и сооружений связи «Строительство отвода от муфты М16КИП на линиях ВОЛС «Новосибирск – Юрга - Кемерово» - Проектируемая площадка ЦОД»

**Размещение объектов электросетевого хозяйства предусмотрено:** соглашением между Правительством Новосибирской области, акционерный обществом «Агентство инвестиционного развития Новосибирской области» и публичным акционерным обществом «МегаФон» от 16.06.2022 № 47

**Местоположение земельных участков и земель, в отношении которых испрашивается публичный сервитут:**

часть земельного участка с кадастровым номером 54:35:000000:391 площадью 9916 кв. м, местоположение земельного участка: Российская Федерация, обл. Новосибирская, г. Новосибирск, ул. Флотская;

часть земельного участка с кадастровым номером 54:35:000000:393 площадью 294 кв. м, местоположение земельного участка: Российская Федерация, обл. Новосибирская, г. Новосибирск, ул. Флотская;

часть земельного участка с кадастровым номером 54:35:111635:31 площадью 2752 кв. м, местоположение земельного участка: Российская Федерация, обл. Новосибирская, г. Новосибирск, пгт. Пашино, Садоводческое товарищество "Тайфун";

часть земельного участка с кадастровым номером 54:35:000000:406 площадью 715 кв. м, местоположение земельного участка: Российская Федерация, обл. Новосибирская, г. Новосибирск, ул. Флотская;

земли в границах кадастровых кварталов 54:35:111020, 54:35:111065, 54:35:111060, 54:35:111025, 54:35:111010, 54:35:111015, 54:35:111005, 54:35:111030, 54:35:111035, 54:35:111635, 54:35:111630, 54:35:111600 площадью 27162 кв. м.

**Адрес, по которому заинтересованные лица могут ознакомиться с поступившим ходатайством об установлении публичного сервитута и прилагаемым к нему описанием местоположения границ публичного сервитута, подать заявление об учете прав на земельные участки:**

Департамент строительства и архитектуры мэрии города Новосибирска:

МБУ «Институт градостроительного планирования», 630098, г. Новосибирск, Красный проспект, 50, каб. 409, тел. 2275245.

**Срок подачи заявлений об учете прав на земельные участки:** в течение пятнадцати дней со дня опубликования сообщения о возможном установлении публичного сервитута, а именно с 16.11.2023 г. по 30.11.2023 г.

**Время приема заинтересованных лиц для ознакомления с поступившим ходатайством об установлении публичного сервитута:** ежедневно (за исключением выходных дней) с 9:00 до 13:00, с 14:00 до 16:00 по местному времени.

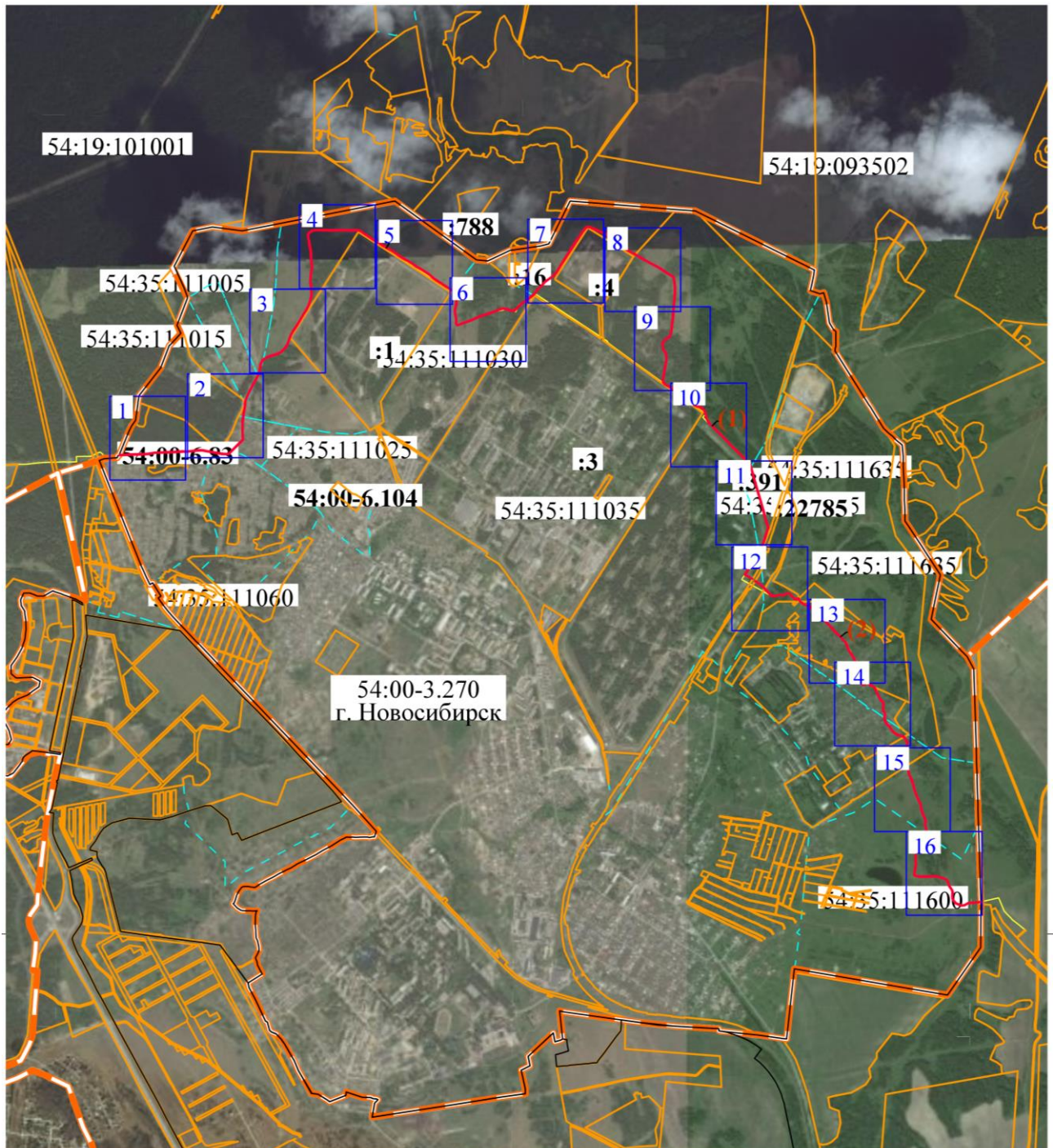
**Официальные сайты в информационно-телекоммуникационной сети «Интернет», на которых размещается сообщение о поступившем ходатайстве об установлении публичного сервитута:**

- официальный сайт города Новосибирска: <https://novo-sibirsk.ru>;

- официальный сайт департамента строительства мэрии города Новосибирска:  
<http://dsa.novo-sibirsk.ru>.

**Размещение сообщения о возможном установлении публичного сервитута на информационных щитах в границах Калининского района.**

## Схема границ публичного сервитута на кадастровом плане территории



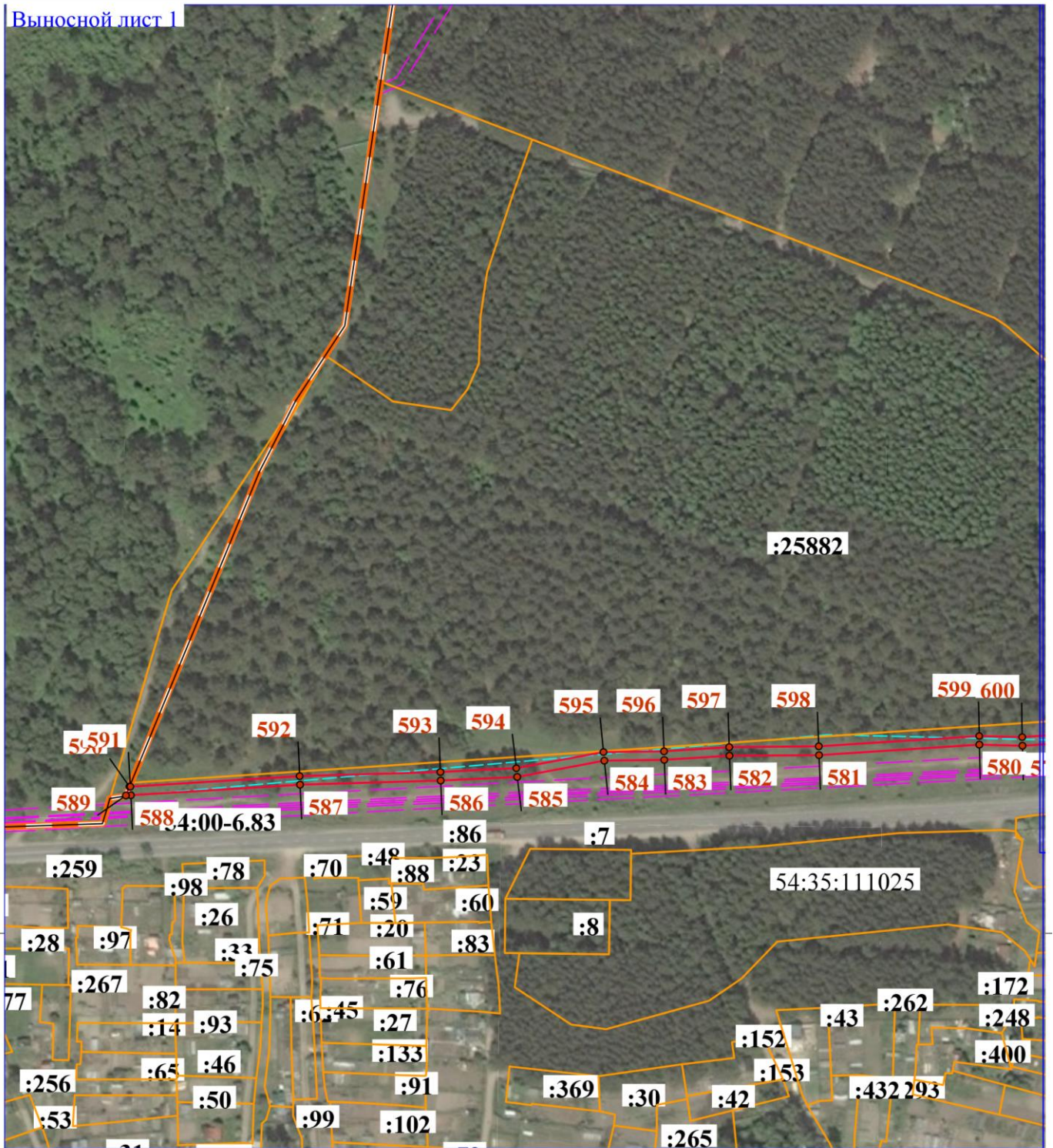
54:00-3.270  
г. Новосибирск

Масштаб 1:40 000



Схема расположения границ публичного сервитута

Выносной лист 1

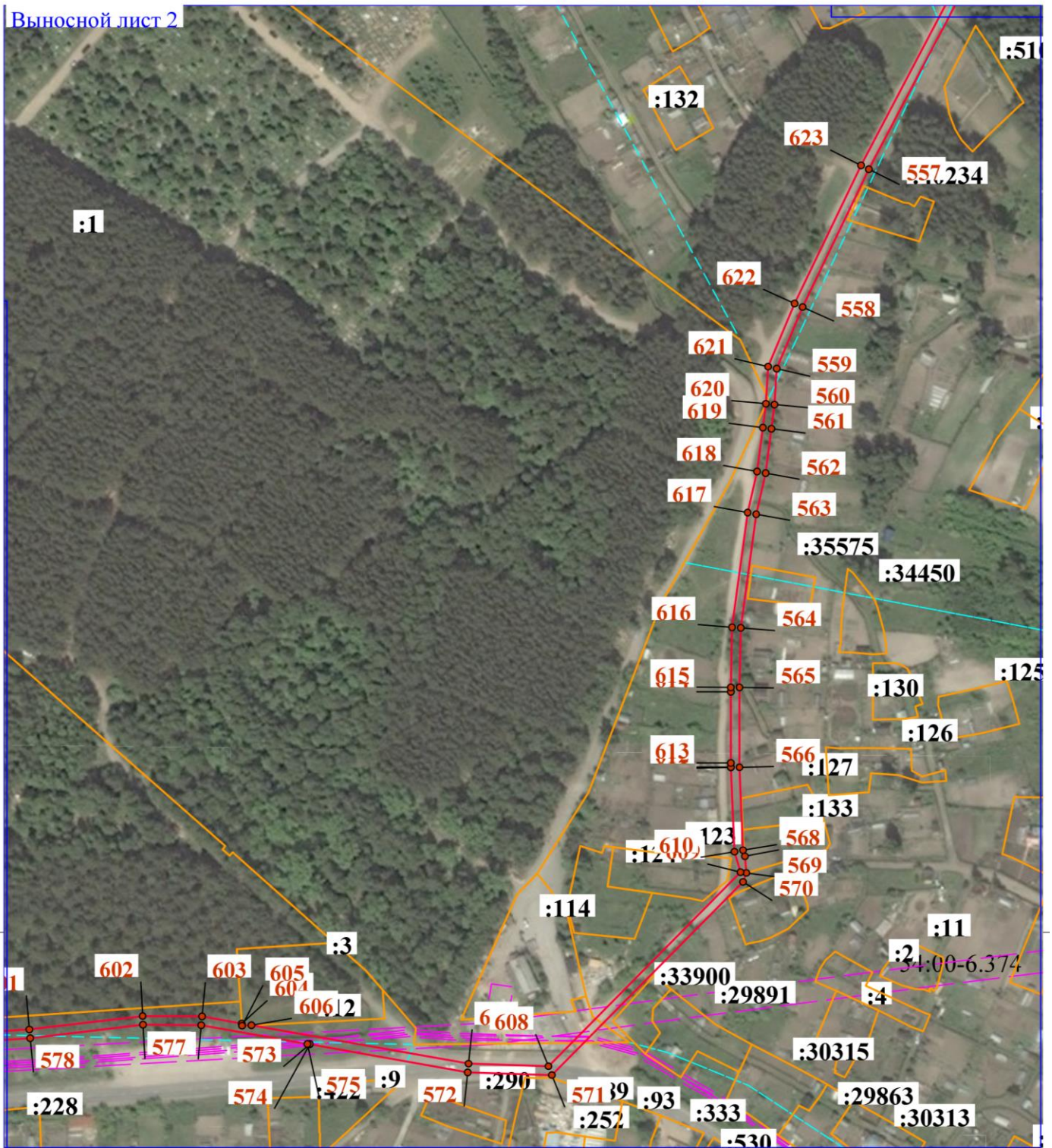


Масштаб 1:3 000



Схема расположения границ публичного сервитута

Выносной лист 2

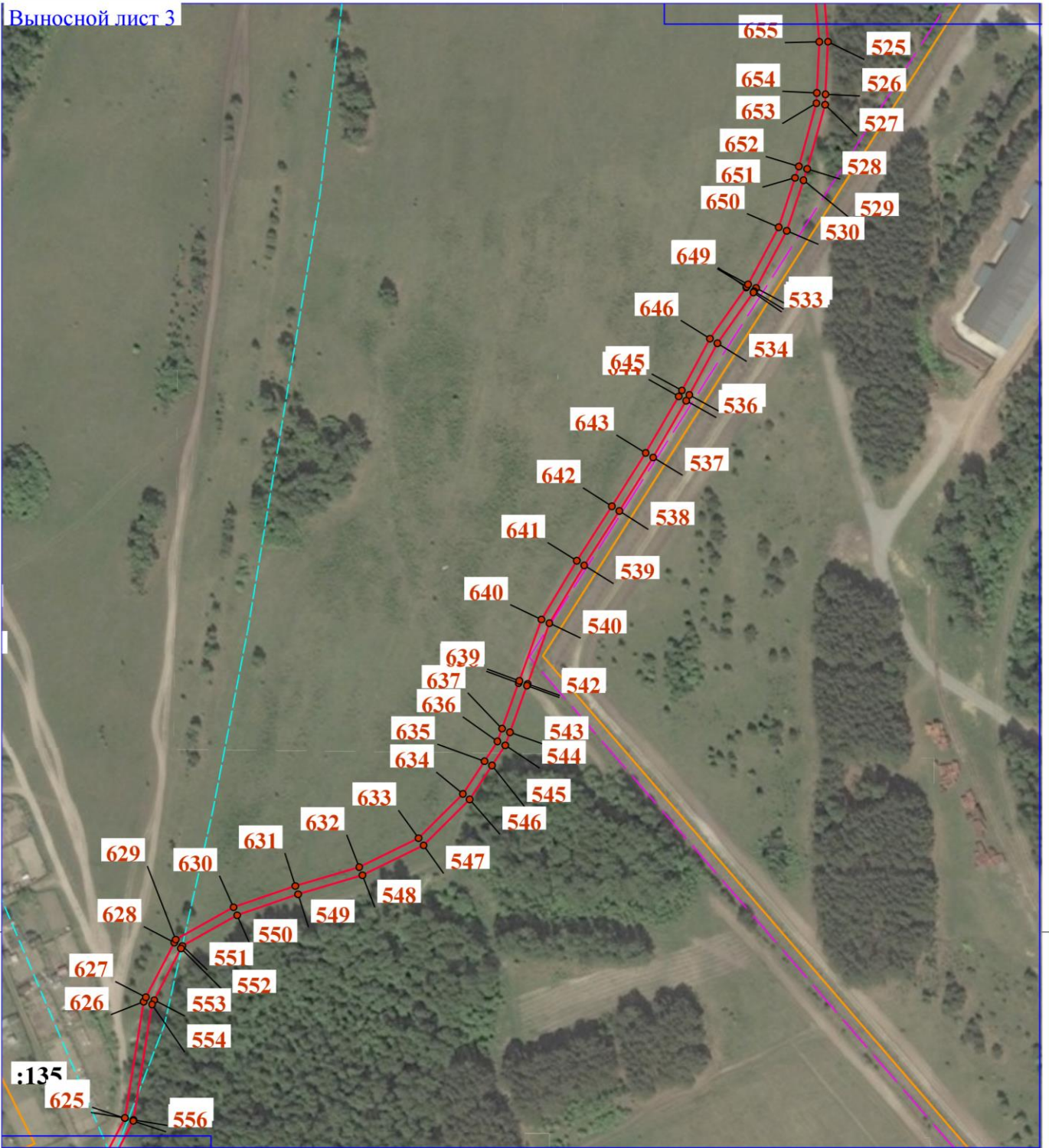


Масштаб 1:3 000



Схема расположения границ публичного сервитута

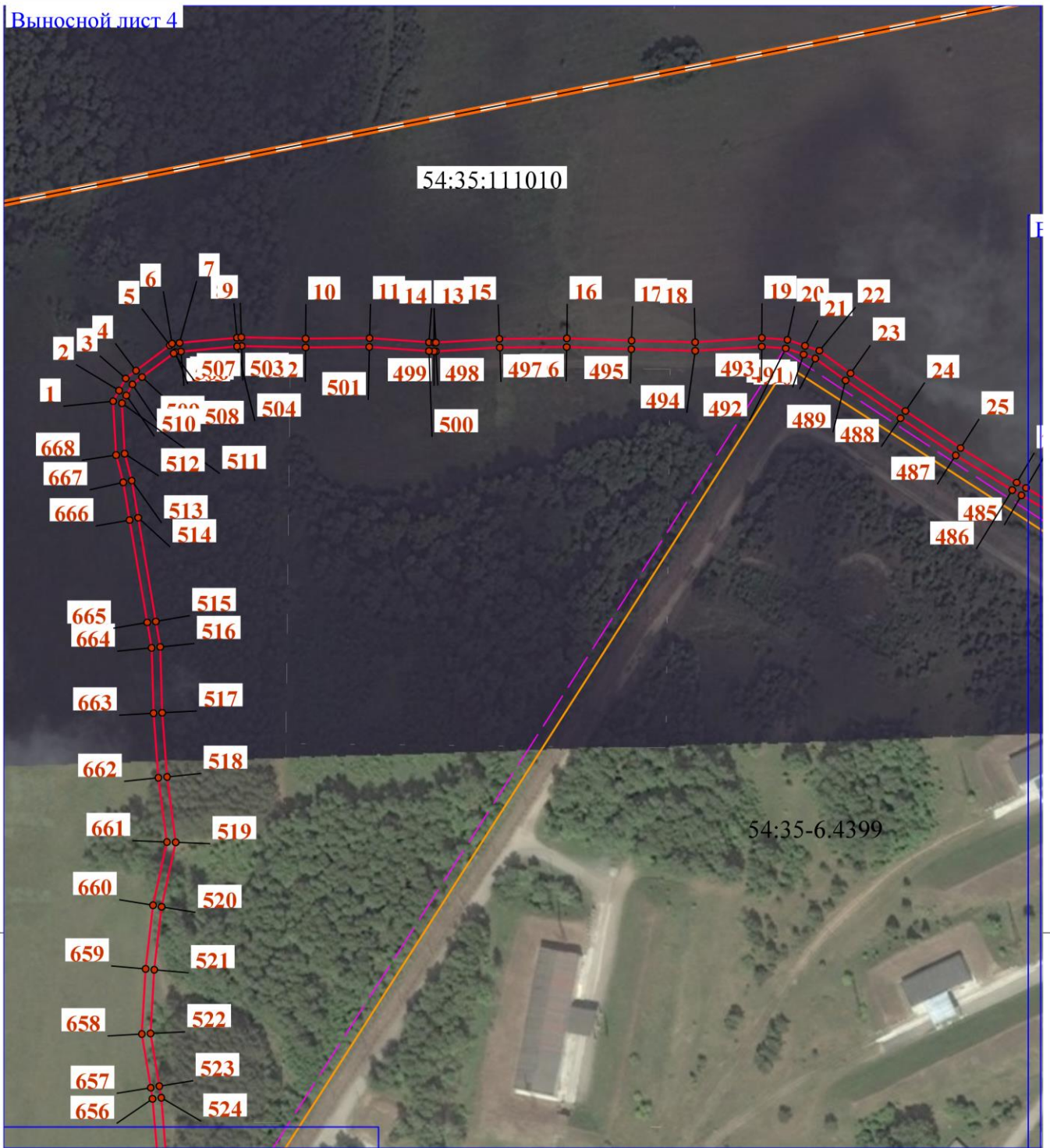
Выносной лист 3



Масштаб 1:3 000

Схема расположения границ публичного сервитута

Выносной лист 4

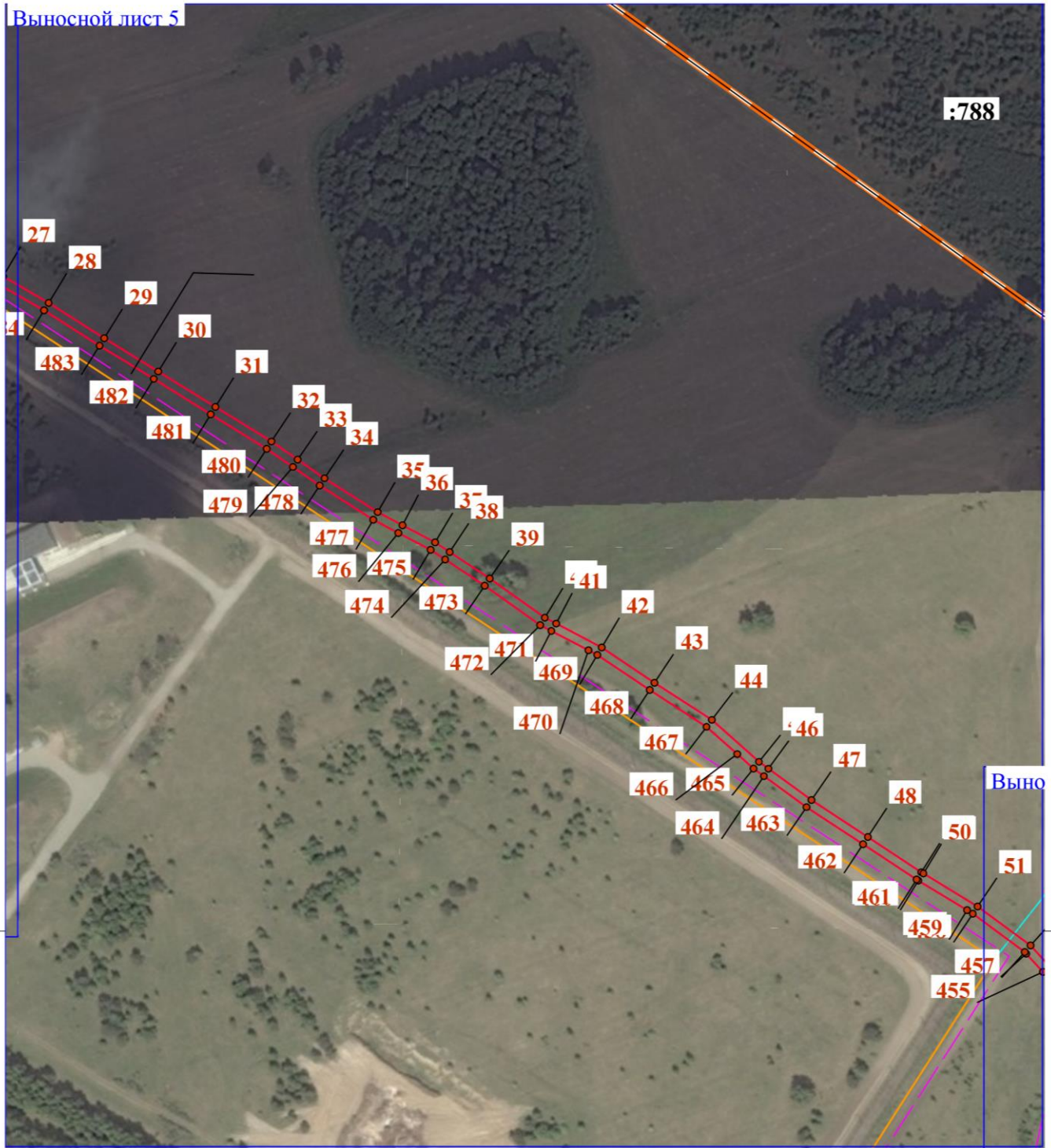


Масштаб 1:3 000



Схема расположения границ публичного сервитута

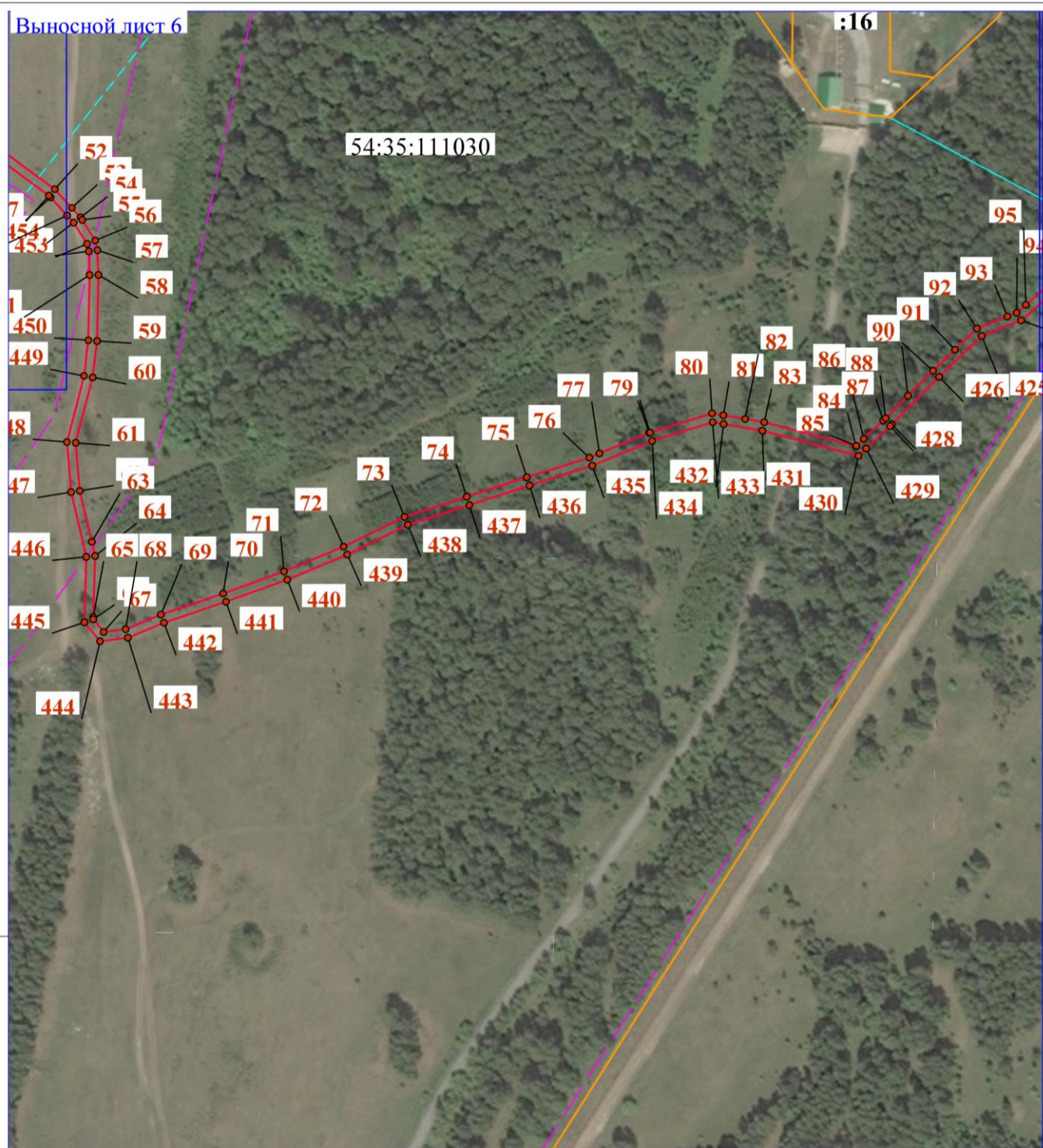
Выносной лист 5



Масштаб 1:3 000



Схема расположения границ публичного сервитута

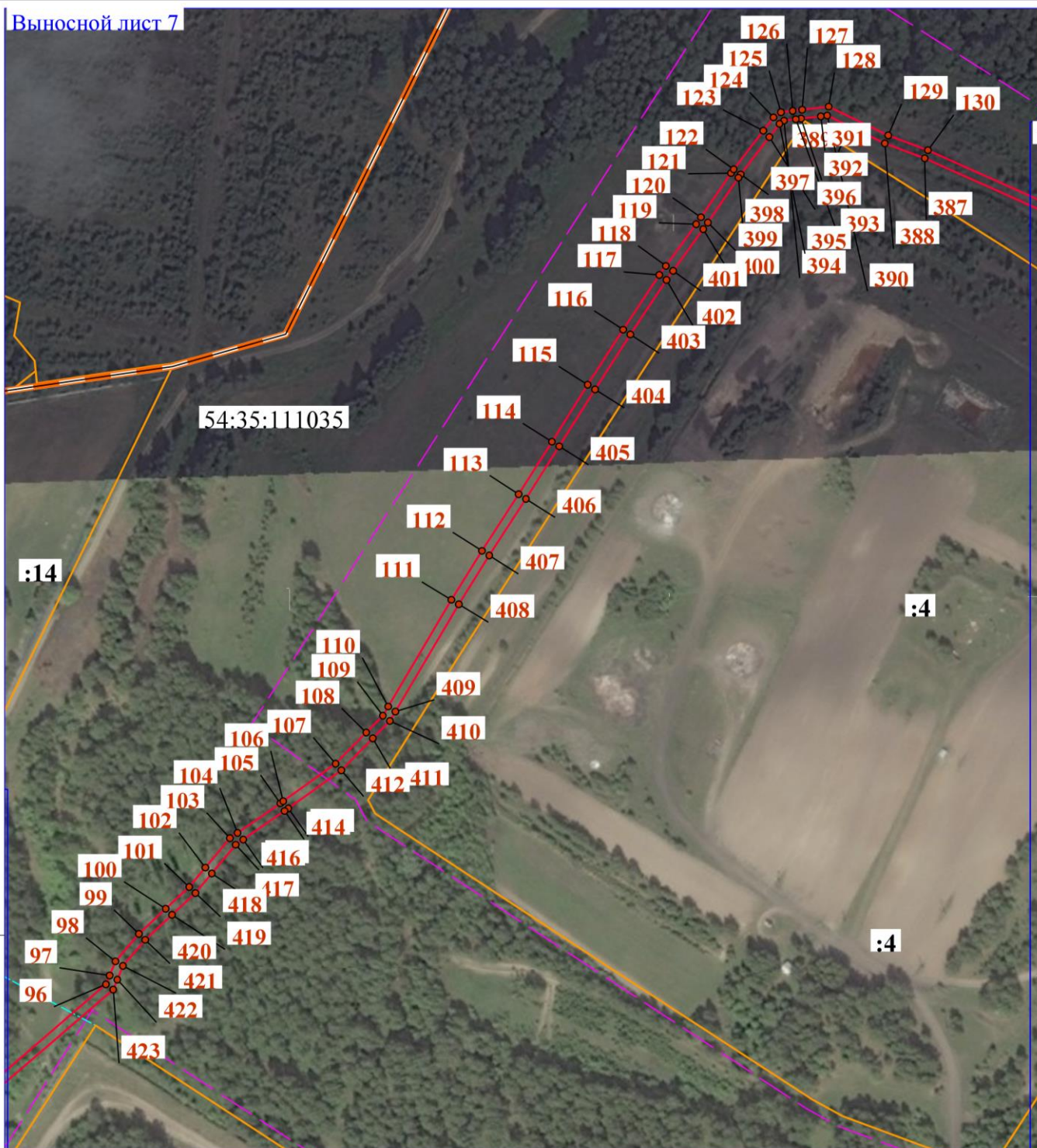


Масштаб 1:3 000



Схема расположения границ публичного сервитута

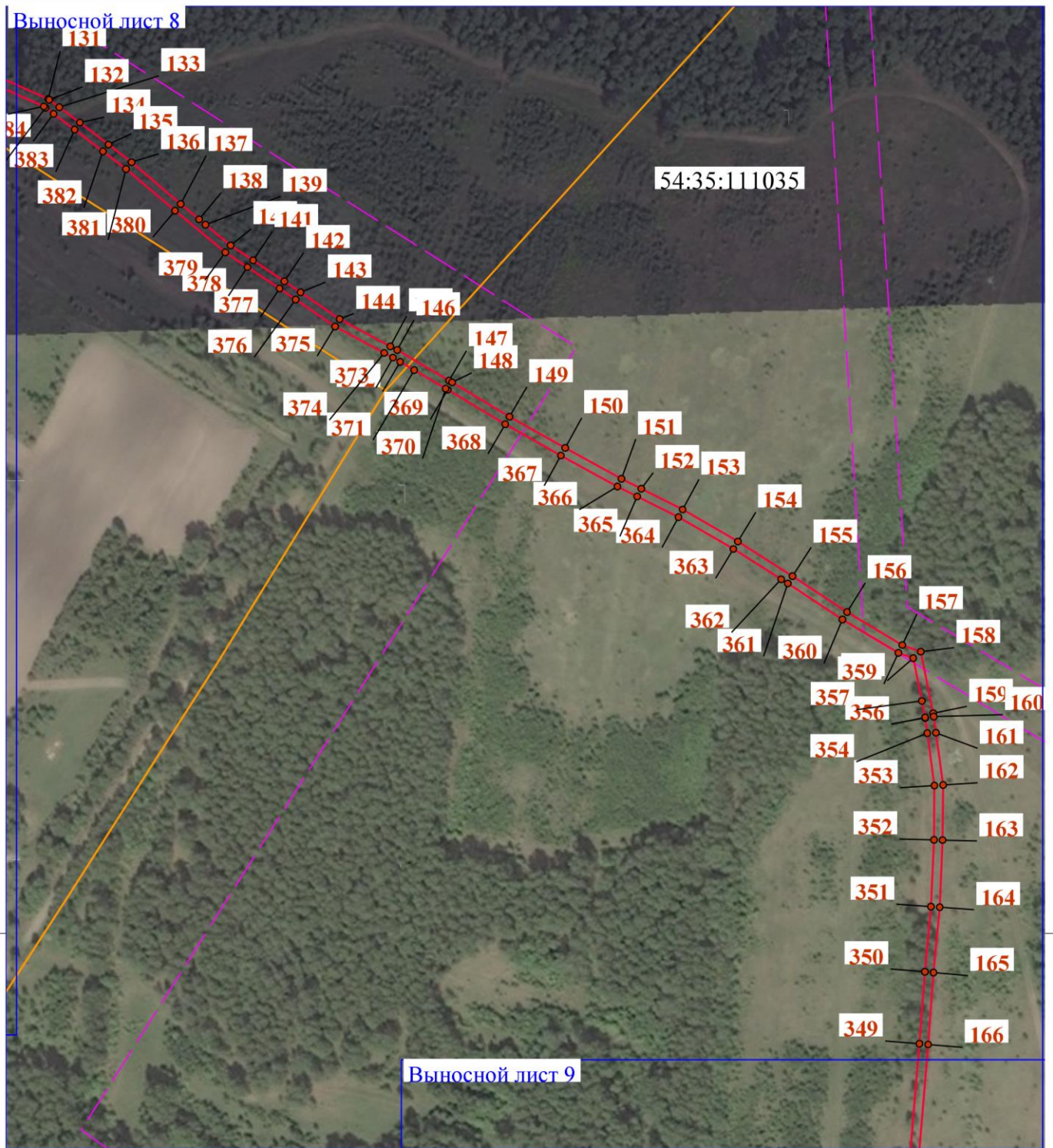
Выносной лист 7



Масштаб 1:3 000



Схема расположения границ публичного сервитута



Масштаб 1:3 000



Схема расположения границ публичного сервитута

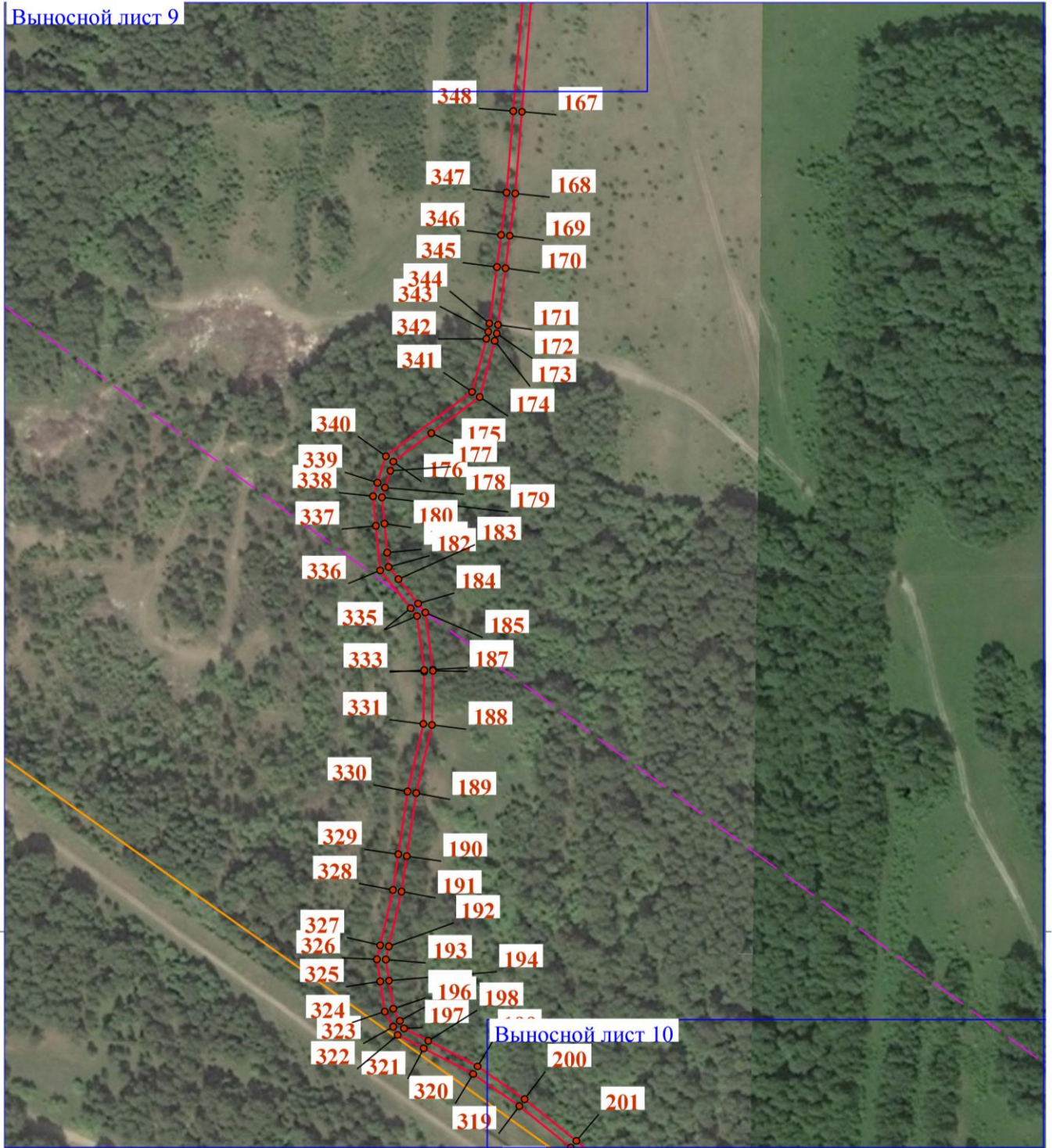




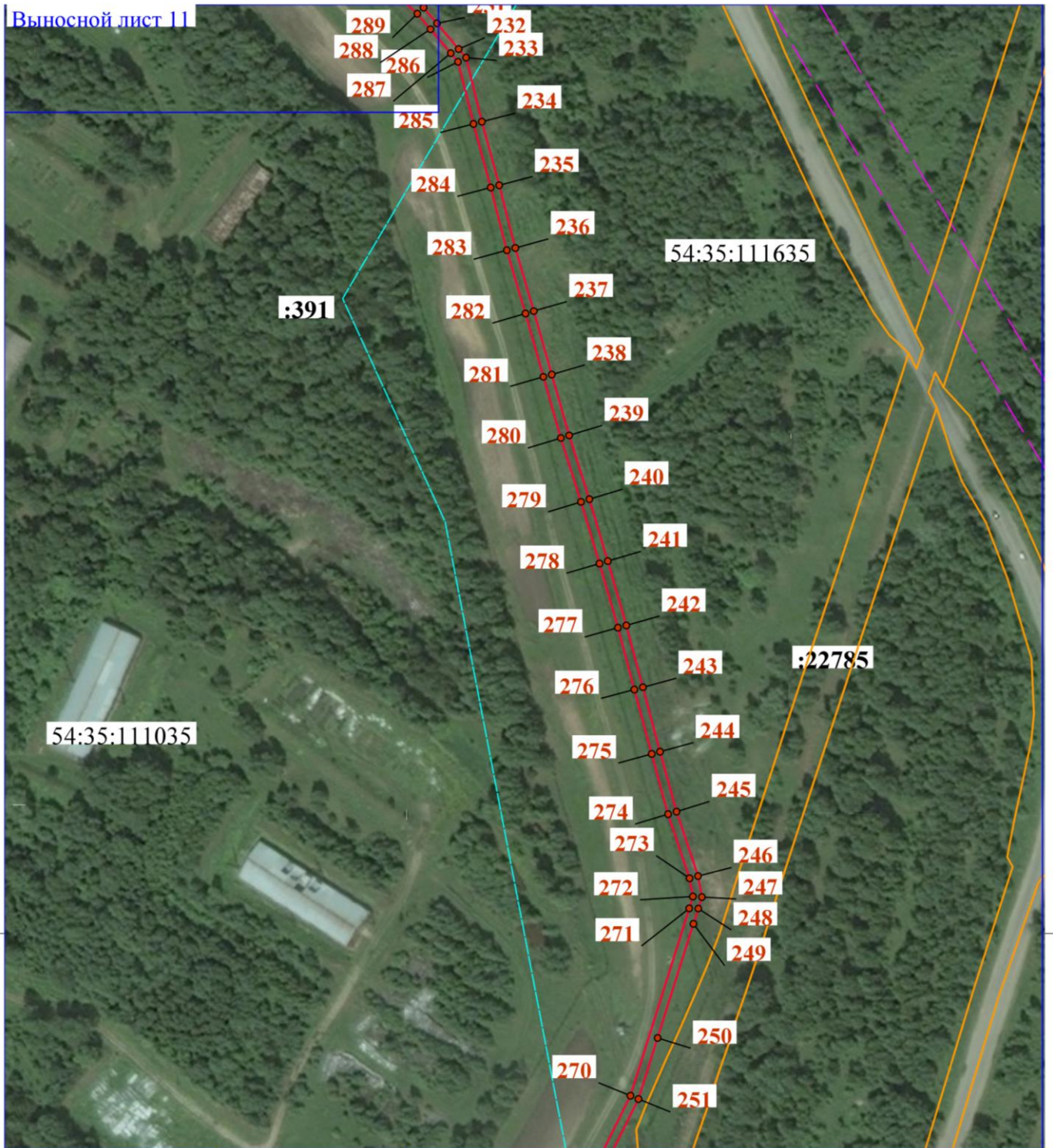
Схема расположения границ публичного сервитута



Масштаб 1:3 000



Схема расположения границ публичного сервитута

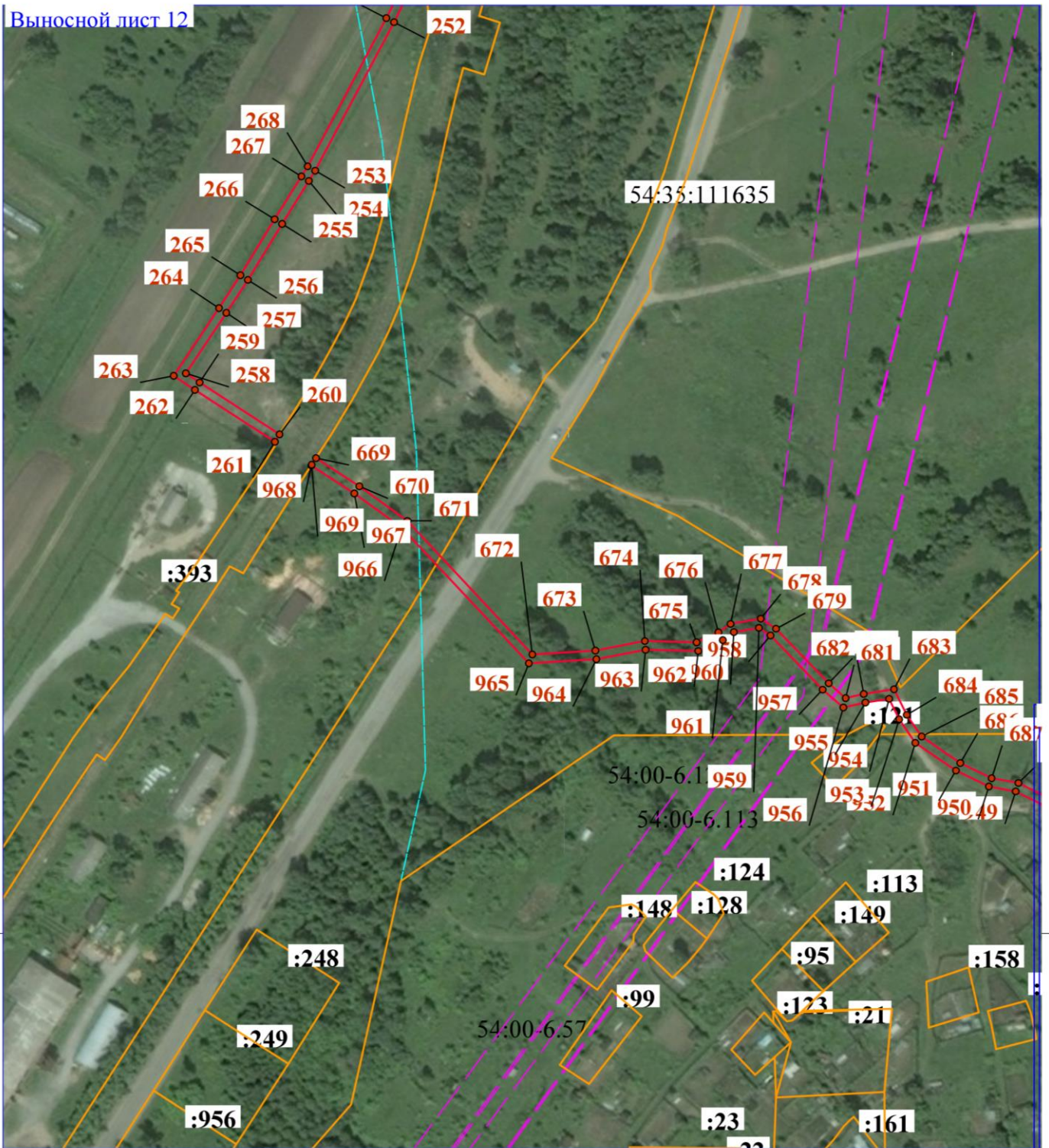


Масштаб 1:3 000



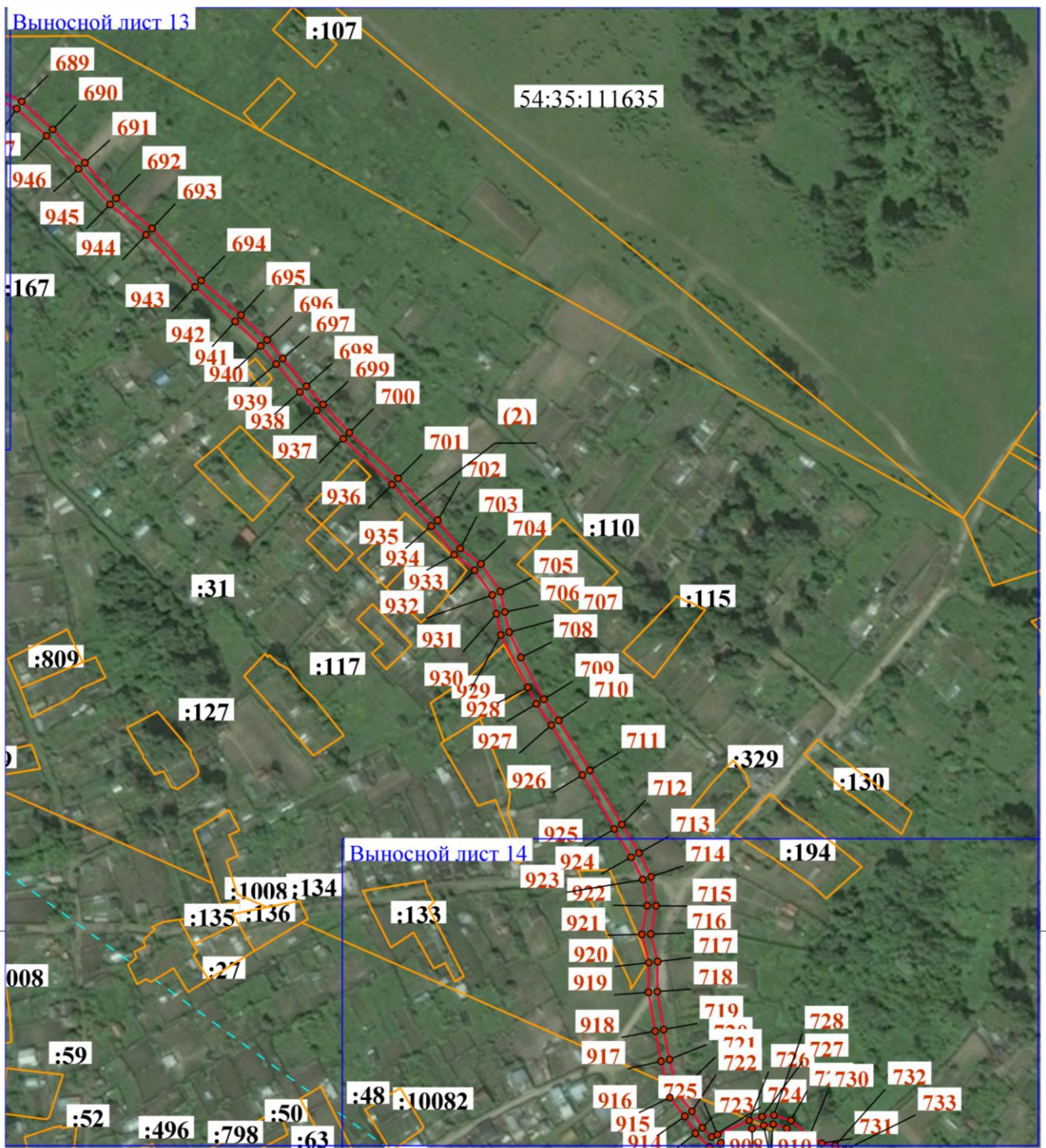
Схема расположения границ публичного сервитута

Выносной лист 12



Масштаб 1:3 000





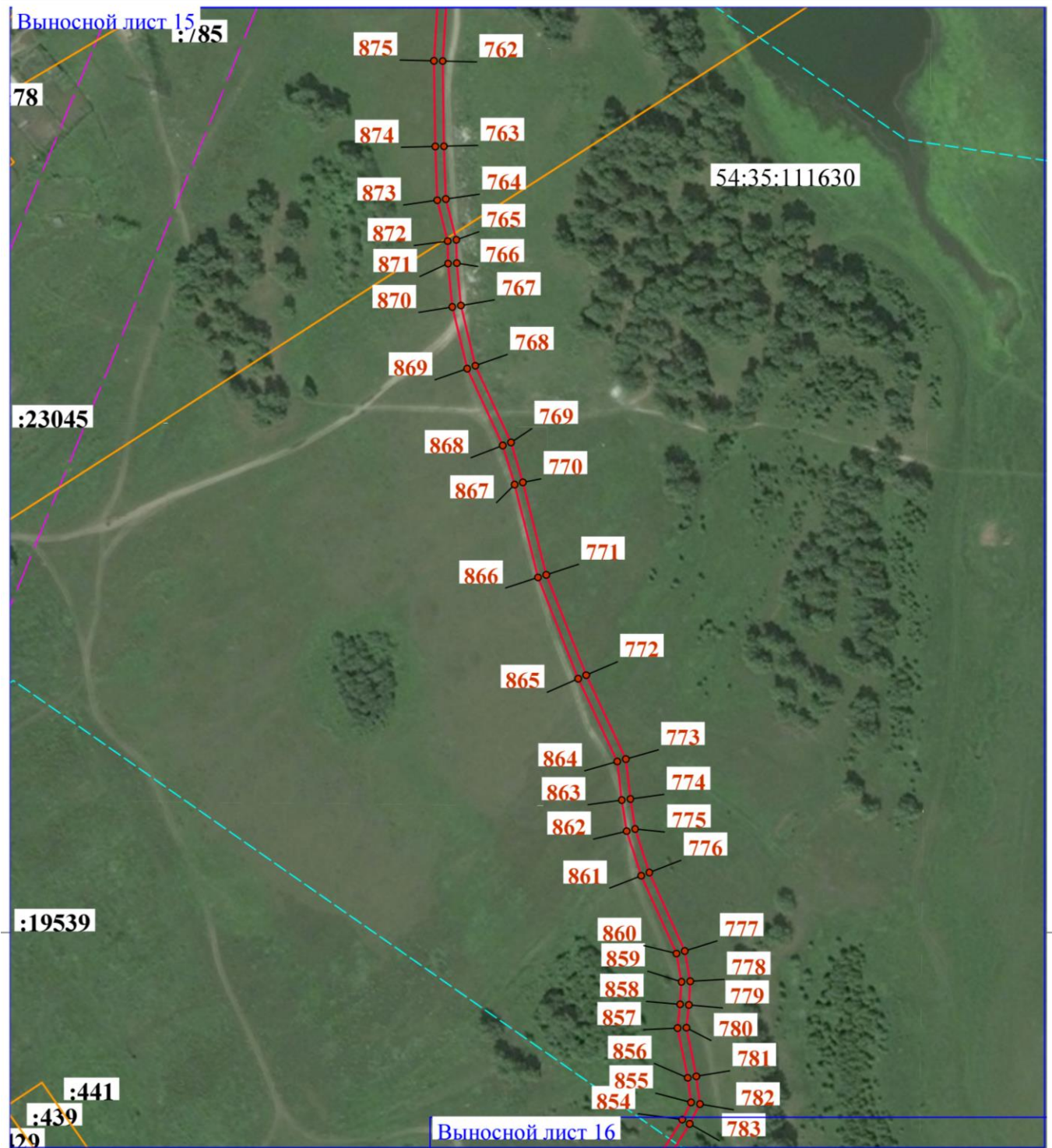
Масштаб 1:3 000







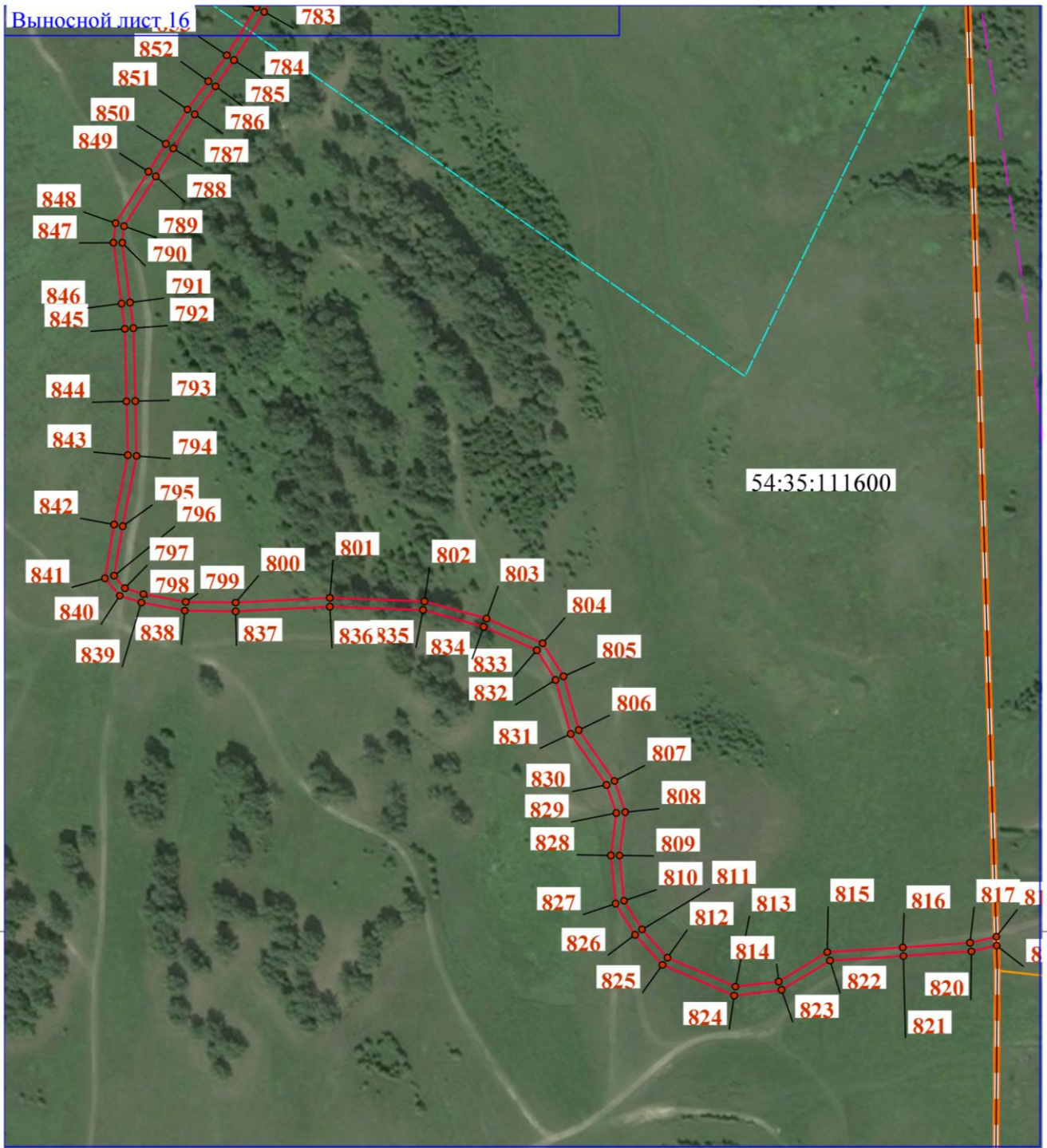
Схема расположения границ публичного сервитута



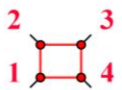
Масштаб 1:3 000



Схема расположения границ публичного сервитута



Масштаб 1:3 000



Условные обозначения:

- проектные границы публичного сервитута и характерные точки



- границы административно-территориальных образований



- граница кадастрового квартала



- земельные участки

Подпись  Креймер О.О. Дата "07" ноября 2023 г.

Место для оттиска печати лица, составившего план границ объекта



## Площадь сферы действия публичного сервитута: 40839 кв. м

Обозначение характерных точек границ	Координаты, м	
	X	Y
1	2	3
1	506639.06	4200040.80
2	506644.00	4200043.55
3	506649.50	4200046.62
4	506653.08	4200051.35
5	506664.82	4200066.89
6	506665.56	4200067.87
7	506665.88	4200071.35
8	506668.28	4200097.79
9	506668.47	4200099.83
10	506667.83	4200129.39
11	506668.04	4200158.81
12	506666.15	4200186.18
13	506665.99	4200188.50
14	506666.04	4200189.35
15	506667.78	4200218.61
16	506667.99	4200249.61
17	506666.98	4200279.44
18	506666.22	4200308.67
19	506668.22	4200339.37
20	506667.29	4200351.19
21	506664.55	4200359.28
22	506662.31	4200365.89
23	506651.89	4200380.24
24	506634.52	4200405.48
25	506617.49	4200430.84
26	506601.60	4200456.68
27	506599.08	4200461.02
28	506586.94	4200481.95
29	506570.67	4200507.54
30	506555.38	4200532.42
31	506539.05	4200558.68
32	506523.15	4200584.50
33	506514.78	4200596.58
34	506506.23	4200608.92
35	506490.62	4200633.35
36	506484.58	4200644.82
37	506476.69	4200659.80
38	506472.25	4200666.50
39	506460.04	4200684.94
40	506442.06	4200710.29



1	2	3
41	506439.32	4200715.52
42	506428.34	4200736.51
43	506412.07	4200760.79
44	506394.99	4200787.15
45	506375.69	4200808.85
46	506372.51	4200813.23
47	506358.12	4200833.04
48	506341.09	4200858.98
49	506324.88	4200883.58
50	506324.30	4200884.53
51	506309.10	4200909.49
52	506291.13	4200933.86
53	506282.52	4200941.75
54	506278.14	4200945.77
55	506277.01	4200946.49
56	506267.50	4200952.54
57	506263.00	4200953.56
58	506251.62	4200953.97
59	506221.14	4200953.35
60	506204.28	4200951.31
61	506174.13	4200943.52
62	506151.97	4200945.39
63	506128.45	4200950.94
64	506121.91	4200952.48
65	506093.71	4200951.62
66	506092.67	4200951.59
67	506086.81	4200956.40
68	506088.10	4200966.54
69	506094.85	4200982.82
70	506104.57	4201011.53
71	506114.74	4201039.66
72	506126.19	4201067.12
73	506139.97	4201095.22
74	506149.20	4201123.91
75	506158.21	4201151.65
76	506167.31	4201180.49
77	506169.24	4201185.16
78	506178.75	4201208.12
79	506178.86	4201208.49
80	506187.74	4201237.13
81	506186.85	4201242.31
82	506185.11	4201252.38
83	506183.60	4201261.17
84	506172.57	4201303.50
85	506172.71	4201303.65
86	506175.96	4201307.11

1	2	3
87	506184.37	4201316.06
88	506185.48	4201317.24
89	506195.82	4201327.54
90	506207.39	4201339.06
91	506217.08	4201349.18
92	506226.78	4201359.32
93	506232.41	4201373.39
94	506234.10	4201377.62
95	506237.80	4201381.91
96	506283.59	4201434.97
97	506287.72	4201436.67
98	506294.21	4201439.35
99	506306.90	4201450.19
100	506318.39	4201462.53
101	506328.43	4201473.32
102	506337.39	4201480.78
103	506350.92	4201492.05
104	506353.35	4201495.56
105	506367.00	4201515.27
106	506367.94	4201516.62
107	506385.24	4201540.77
108	506399.57	4201554.86
109	506407.36	4201562.51
110	506411.56	4201565.00
111	506460.72	4201594.07
112	506483.22	4201608.12
113	506509.32	4201625.02
114	506533.50	4201640.36
115	506559.71	4201656.84
116	506585.07	4201673.13
117	506610.30	4201689.81
118	506614.42	4201692.81
119	506633.64	4201706.78
120	506636.86	4201708.98
121	506657.18	4201722.86
122	506658.92	4201724.05
123	506676.73	4201737.67
124	506682.85	4201742.35
125	506685.20	4201745.84
126	506685.84	4201751.23
127	506686.35	4201755.57
128	506687.79	4201767.79
129	506674.54	4201795.22
130	506667.72	4201813.54
131	506637.91	4201880.15
132	506637.56	4201880.62



1	2	3
133	506634.13	4201885.23
134	506627.04	4201894.74
135	506616.91	4201907.92
136	506608.77	4201918.51
137	506589.52	4201941.11
138	506582.48	4201949.63
139	506580.02	4201952.59
140	506570.48	4201964.13
141	506563.60	4201974.48
142	506554.00	4201988.92
143	506548.92	4201996.32
144	506536.57	4202014.34
145	506524.03	4202037.65
146	506522.32	4202040.84
147	506508.27	4202064.72
148	506507.44	4202066.13
149	506491.63	4202092.56
150	506477.25	4202118.14
151	506463.05	4202144.09
152	506458.45	4202153.22
153	506448.88	4202172.22
154	506434.15	4202197.67
155	506418.21	4202222.83
156	506401.67	4202247.92
157	506386.50	4202273.34
158	506383.45	4202281.87
159	506355.10	4202287.56
160	506353.55	4202287.87
161	506346.13	4202288.88
162	506322.07	4202292.16
163	506296.72	4202291.95
164	506265.78	4202290.59
165	506235.71	4202287.77
166	506202.60	4202285.26
167	506145.22	4202280.44
168	506107.66	4202277.38
169	506088.31	4202274.87
170	506073.35	4202272.93
171	506047.34	4202269.43
172	506043.43	4202268.90
173	506040.06	4202267.99
174	506014.19	4202261.04
175	505997.57	4202238.81
176	505984.55	4202221.38
177	505980.29	4202220.02
178	505972.61	4202217.56

1	2	3
179	505968.15	4202216.14
180	505956.02	4202217.30
181	505942.74	4202218.57
182	505936.12	4202219.20
183	505930.53	4202223.72
184	505919.29	4202232.80
185	505915.22	4202236.09
186	505888.95	4202239.56
187	505888.46	4202239.55
188	505863.55	4202239.15
189	505832.28	4202231.88
190	505803.33	4202227.59
191	505787.02	4202225.17
192	505761.83	4202219.34
193	505755.76	4202217.93
194	505746.08	4202219.38
195	505733.21	4202221.32
196	505727.64	4202224.39
197	505724.15	4202226.32
198	505718.41	4202237.42
199	505706.69	4202260.10
200	505691.64	4202281.65
201	505672.51	4202305.45
202	505660.46	4202319.21
203	505652.43	4202328.39
204	505633.92	4202352.17
205	505616.95	4202376.16
206	505599.40	4202400.88
207	505593.03	4202415.28
208	505587.77	4202427.16
209	505577.84	4202456.82
210	505576.06	4202458.84
211	505571.91	4202463.56
212	505568.07	4202466.11
213	505560.35	4202471.24
214	505543.97	4202478.26
215	505535.19	4202479.98
216	505530.15	4202481.31
217	505526.12	4202482.37
218	505509.60	4202486.73
219	505483.66	4202501.19
220	505463.62	4202522.89
221	505440.49	4202543.79
222	505419.32	4202564.88
223	505399.01	4202585.99
224	505377.75	4202606.81



1	2	3
225	505355.37	4202628.14
226	505334.96	4202648.69
227	505313.30	4202670.24
228	505291.81	4202691.66
229	505270.66	4202712.40
230	505250.16	4202734.98
231	505242.91	4202741.11
232	505231.13	4202751.09
233	505227.13	4202754.47
234	505197.69	4202761.77
235	505168.45	4202769.73
236	505139.67	4202777.10
237	505110.64	4202785.64
238	505081.52	4202793.90
239	505053.49	4202801.93
240	505024.18	4202811.23
241	504995.73	4202819.69
242	504966.20	4202828.17
243	504937.78	4202835.78
244	504908.15	4202843.70
245	504880.60	4202851.25
246	504850.99	4202861.15
247	504841.34	4202862.94
248	504836.05	4202861.28
249	504829.03	4202859.08
250	504776.56	4202842.60
251	504748.49	4202833.77
252	504716.96	4202818.09
253	504648.67	4202781.76
254	504643.97	4202778.85
255	504624.22	4202766.52
256	504598.48	4202750.74
257	504583.29	4202740.81
258	504555.47	4202722.19
259	504551.25	4202728.55
260	504527.40	4202765.31
261	504524.02	4202763.18
262	504547.90	4202726.35
263	504554.36	4202716.63
264	504585.50	4202737.48
265	504600.62	4202747.36
266	504626.32	4202763.11
267	504646.08	4202775.45
268	504650.67	4202778.28
269	504718.79	4202814.54
270	504750.02	4202830.06

1	2	3
271	504836.14	4202857.10
272	504841.59	4202858.82
273	504849.99	4202857.26
274	504879.43	4202847.42
275	504907.10	4202839.84
276	504936.74	4202831.91
277	504965.13	4202824.32
278	504994.61	4202815.85
279	505023.00	4202807.40
280	505052.34	4202798.11
281	505080.42	4202790.05
282	505109.53	4202781.80
283	505138.61	4202773.24
284	505167.43	4202765.86
285	505196.68	4202757.90
286	505225.26	4202750.80
287	505229.20	4202747.47
288	505240.18	4202738.18
289	505247.37	4202732.10
290	505267.77	4202709.62
291	505289.00	4202688.81
292	505310.48	4202667.40
293	505332.13	4202645.87
294	505352.57	4202625.28
295	505374.97	4202603.93
296	505396.17	4202583.18
297	505416.46	4202562.08
298	505437.73	4202540.89
299	505460.81	4202520.04
300	505481.16	4202498.01
301	505489.20	4202493.52
302	505508.09	4202482.98
303	505524.01	4202478.79
304	505528.03	4202477.73
305	505534.30	4202476.08
306	505542.78	4202474.42
307	505558.44	4202467.71
308	505569.26	4202460.51
309	505572.72	4202456.58
310	505574.31	4202454.78
311	505584.04	4202425.72
312	505589.49	4202413.41
313	505595.91	4202398.89
314	505613.68	4202373.85
315	505630.71	4202349.79
316	505649.34	4202325.84



1	2	3
317	505657.30	4202316.74
318	505669.44	4202302.88
319	505688.44	4202279.25
320	505703.25	4202258.03
321	505715.01	4202235.29
322	505721.16	4202223.40
323	505724.90	4202221.33
324	505731.90	4202217.46
325	505745.73	4202215.38
326	505755.92	4202213.85
327	505762.32	4202215.33
328	505787.77	4202221.24
329	505804.16	4202223.67
330	505833.02	4202227.96
331	505864.04	4202235.16
332	505888.12	4202235.54
333	505888.72	4202235.55
334	505913.58	4202232.27
335	505917.21	4202229.34
336	505934.54	4202215.34
337	505955.03	4202213.39
338	505968.59	4202212.09
339	505974.82	4202214.08
340	505987.00	4202217.96
341	506016.57	4202257.53
342	506040.93	4202264.08
343	506044.22	4202264.97
344	506048.05	4202265.48
345	506073.87	4202268.97
346	506088.63	4202270.88
347	506108.08	4202273.40
348	506145.55	4202276.45
349	506202.92	4202281.26
350	506236.05	4202283.79
351	506266.05	4202286.60
352	506296.82	4202287.96
353	506321.81	4202288.16
354	506345.91	4202284.88
355	506352.88	4202283.93
356	506353.21	4202283.86
357	506360.76	4202282.35
358	506380.45	4202278.39
359	506382.87	4202271.63
360	506398.28	4202245.80
361	506414.85	4202220.66
362	506416.76	4202217.65

1	2	3
363	506430.73	4202195.60
364	506445.36	4202170.31
365	506454.93	4202151.31
366	506459.51	4202142.23
367	506473.76	4202116.20
368	506488.17	4202090.56
369	506504.01	4202064.09
370	506504.57	4202063.13
371	506513.09	4202048.66
372	506516.90	4202042.19
373	506518.84	4202038.88
374	506521.01	4202034.84
375	506533.15	4202012.25
376	506545.60	4201994.10
377	506550.68	4201986.68
378	506560.50	4201971.92
379	506567.27	4201961.74
380	506586.46	4201938.55
381	506605.66	4201915.99
382	506613.82	4201905.38
383	506623.85	4201892.33
384	506631.07	4201882.64
385	506633.86	4201878.88
386	506634.44	4201878.11
387	506664.02	4201812.02
388	506670.86	4201793.65
389	506678.70	4201777.40
390	506683.67	4201767.09
391	506683.33	4201764.18
392	506682.27	4201755.14
393	506681.97	4201752.65
394	506681.34	4201747.27
395	506679.90	4201745.13
396	506673.78	4201740.45
397	506656.58	4201727.29
398	506655.04	4201726.24
399	506634.42	4201712.14
400	506631.34	4201710.04
401	506612.18	4201696.12
402	506608.02	4201693.10
403	506582.89	4201676.48
404	506557.57	4201660.22
405	506531.36	4201643.73
406	506507.17	4201628.38
407	506481.08	4201611.50
408	506458.65	4201597.49



1	2	3
409	506409.20	4201568.25
410	506404.90	4201565.70
411	506396.92	4201557.85
412	506382.19	4201543.37
413	506364.67	4201518.93
414	506363.46	4201517.19
415	506350.33	4201498.22
416	506347.94	4201494.77
417	506334.69	4201483.74
418	506325.67	4201476.23
419	506315.62	4201465.43
420	506304.13	4201453.08
421	506292.10	4201442.81
422	506285.76	4201440.19
423	506281.18	4201438.30
424	506230.63	4201379.73
425	506223.35	4201361.52
426	506204.53	4201341.87
427	506182.61	4201320.03
428	506181.84	4201319.21
429	506171.53	4201308.24
430	506168.14	4201304.63
431	506179.69	4201260.32
432	506182.76	4201242.43
433	506183.63	4201237.39
434	506174.99	4201209.48
435	506163.55	4201181.86
436	506154.40	4201152.87
437	506145.39	4201125.14
438	506136.25	4201096.72
439	506122.53	4201068.77
440	506111.01	4201041.11
441	506100.79	4201012.85
442	506091.11	4200984.23
443	506084.20	4200967.58
444	506082.56	4200954.71
445	506091.29	4200947.54
446	506121.51	4200948.46
447	506151.34	4200941.43
448	506174.47	4200939.48
449	506205.02	4200947.36
450	506221.42	4200949.35
451	506251.59	4200949.96
452	506262.48	4200949.57
453	506265.92	4200948.79
454	506275.70	4200942.58

1	2	3
455	506278.98	4200939.57
456	506287.37	4200931.88
457	506288.14	4200931.17
458	506305.78	4200907.26
459	506307.38	4200904.63
460	506321.04	4200882.20
461	506321.50	4200881.44
462	506337.75	4200856.79
463	506354.83	4200830.76
464	506369.09	4200811.13
465	506372.57	4200806.33
466	506379.25	4200798.82
467	506391.80	4200784.72
468	506408.73	4200758.59
469	506424.90	4200734.47
470	506427.02	4200730.42
471	506435.96	4200713.32
472	506438.64	4200708.19
473	506456.74	4200682.68
474	506468.83	4200664.44
475	506473.25	4200657.76
476	506481.05	4200642.94
477	506487.16	4200631.33
478	506502.90	4200606.71
479	506511.44	4200594.39
480	506519.80	4200582.32
481	506535.65	4200556.58
482	506551.98	4200530.32
483	506567.28	4200505.42
484	506583.52	4200479.87
485	506595.69	4200458.88
486	506598.16	4200454.63
487	506614.12	4200428.67
488	506631.21	4200403.23
489	506648.62	4200377.93
490	506658.71	4200364.02
491	506660.55	4200358.61
492	506663.34	4200350.38
493	506664.21	4200339.34
494	506662.22	4200308.75
495	506662.98	4200279.32
496	506663.99	4200249.56
497	506663.78	4200218.75
498	506662.04	4200189.33
499	506661.99	4200188.48
500	506662.15	4200186.15



1	2	3
501	506664.04	4200158.69
502	506663.84	4200129.36
503	506664.47	4200099.97
504	506664.28	4200097.83
505	506661.92	4200072.00
506	506661.68	4200069.38
507	506661.12	4200068.64
508	506650.15	4200054.12
509	506646.81	4200049.70
510	506641.67	4200046.84
511	506638.12	4200044.86
512	506614.87	4200046.09
513	506602.48	4200049.34
514	506585.38	4200052.27
515	506537.62	4200060.47
516	506525.90	4200062.48
517	506495.59	4200063.38
518	506466.07	4200065.60
519	506435.93	4200069.62
520	506406.28	4200063.11
521	506377.28	4200059.72
522	506347.90	4200058.03
523	506323.65	4200062.04
524	506318.32	4200062.92
525	506287.07	4200065.56
526	506262.91	4200064.43
527	506258.12	4200064.21
528	506228.57	4200056.00
529	506223.40	4200054.28
530	506200.17	4200046.57
531	506173.90	4200032.46
532	506172.33	4200031.61
533	506171.85	4200031.28
534	506148.44	4200014.72
535	506124.70	4200001.81
536	506122.06	4200000.38
537	506095.95	4199985.18
538	506071.38	4199969.62
539	506046.36	4199953.45
540	506019.78	4199937.46
541	505991.92	4199927.45
542	505991.08	4199927.14
543	505969.67	4199919.37
544	505963.62	4199917.17
545	505954.38	4199911.10
546	505938.75	4199900.82

1	2	3
547	505917.65	4199879.64
548	505903.94	4199851.52
549	505895.16	4199821.92
550	505885.52	4199793.91
551	505871.43	4199768.71
552	505870.27	4199768.11
553	505846.53	4199755.82
554	505844.55	4199754.79
555	505791.43	4199746.23
556	505791.00	4199746.16
557	505708.54	4199702.84
558	505645.07	4199672.30
559	505616.73	4199660.39
560	505600.15	4199659.39
561	505589.05	4199658.00
562	505568.59	4199655.28
563	505549.66	4199650.93
564	505497.31	4199643.85
565	505469.86	4199643.30
566	505433.12	4199643.30
567	505394.92	4199644.92
568	505392.11	4199645.76
569	505384.48	4199646.47
570	505380.30	4199644.92
571	505291.39	4199556.92
572	505292.62	4199518.14
573	505305.50	4199445.46
574	505305.70	4199445.46
575	505305.70	4199444.35
576	505314.36	4199395.49
577	505314.55	4199368.70
578	505308.38	4199316.73
579	505307.01	4199296.57
580	505307.53	4199276.80
581	505302.76	4199203.11
582	505302.44	4199161.99
583	505300.50	4199131.99
584	505300.18	4199104.46
585	505292.71	4199064.45
586	505291.02	4199029.27
587	505289.10	4198964.60
588	505284.27	4198886.86
589	505284.18	4198884.57
590	505288.24	4198886.24
591	505288.26	4198886.66
592	505293.10	4198964.42



1	2	3
593	505295.01	4199029.12
594	505296.69	4199063.99
595	505304.17	4199104.06
596	505304.50	4199131.83
597	505306.44	4199161.85
598	505306.76	4199202.96
599	505311.53	4199276.72
600	505311.02	4199296.48
601	505312.36	4199316.36
602	505318.56	4199368.48
603	505318.36	4199395.86
604	505315.12	4199414.16
605	505314.12	4199414.23
606	505314.34	4199418.54
607	505296.61	4199518.55
608	505295.44	4199555.31
609	505384.83	4199643.78
610	505394.25	4199640.94
611	505433.04	4199639.30
612	505433.18	4199639.30
613	505435.08	4199639.30
614	505467.88	4199639.30
615	505469.90	4199639.30
616	505497.62	4199639.86
617	505550.38	4199646.99
618	505569.30	4199651.34
619	505589.56	4199654.03
620	505600.52	4199655.41
621	505617.65	4199656.44
622	505646.71	4199668.66
623	505710.34	4199699.26
624	505792.28	4199742.32
625	505792.41	4199742.34
626	505845.83	4199750.95
627	505847.84	4199751.99
628	505873.02	4199765.02
629	505874.34	4199765.70
630	505889.19	4199792.27
631	505898.97	4199820.70
632	505907.68	4199850.06
633	505920.95	4199877.29
634	505941.29	4199897.71
635	505956.36	4199907.62
636	505965.43	4199913.57
637	505971.35	4199915.72
638	505992.26	4199923.32

1	2	3
639	505993.28	4199923.69
640	506021.50	4199933.83
641	506048.47	4199950.06
642	506073.54	4199966.24
643	506098.03	4199981.75
644	506124.02	4199996.90
645	506126.80	4199998.41
646	506150.56	4200011.32
647	506174.13	4200027.98
648	506174.45	4200028.20
649	506175.53	4200028.78
650	506201.76	4200042.89
651	506224.47	4200050.43
652	506229.73	4200052.18
653	506258.76	4200060.24
654	506263.53	4200060.46
655	506286.99	4200061.55
656	506317.82	4200058.94
657	506322.97	4200058.09
658	506347.68	4200054.02
659	506377.63	4200055.73
660	506406.96	4200059.15
661	506436.10	4200065.56
662	506465.65	4200061.62
663	506495.38	4200059.38
664	506525.50	4200058.49
665	506537.22	4200056.48
666	506584.34	4200048.40
667	506601.64	4200045.43
668	506614.25	4200042.11
1		
669	504516.49	4202782.13
670	504503.55	4202802.07
671	504487.63	4202824.18
672	504426.24	4202881.75
673	504428.01	4202910.75
674	504432.39	4202933.56
675	504431.82	4202957.37
676	504436.34	4202967.45
677	504440.25	4202973.01
678	504442.66	4202986.94
679	504438.07	4202993.99
680	504412.94	4203018.22
681	504406.16	4203026.03
682	504408.07	4203034.36
683	504410.21	4203048.28



1	2	3
684	504398.45	4203054.13
685	504388.47	4203060.99
686	504376.29	4203078.83
687	504369.33	4203093.22
688	504367.10	4203105.63
689	504359.61	4203120.49
690	504346.71	4203134.83
691	504331.27	4203149.67
692	504314.91	4203164.13
693	504300.96	4203180.70
694	504276.88	4203203.43
695	504260.98	4203221.86
696	504249.43	4203233.89
697	504240.89	4203241.17
698	504228.10	4203252.06
699	504219.62	4203259.81
700	504206.55	4203271.93
701	504185.44	4203294.43
702	504166.05	4203312.75
703	504153.04	4203323.13
704	504145.85	4203332.69
705	504133.16	4203341.72
706	504123.70	4203343.78
707	504114.35	4203345.70
708	504102.67	4203351.17
709	504083.39	4203361.78
710	504073.59	4203368.59
711	504050.46	4203383.02
712	504025.44	4203397.78
713	504012.28	4203405.65
714	504001.29	4203411.35
715	503987.90	4203413.63
716	503974.83	4203411.14
717	503962.12	4203414.33
718	503948.21	4203414.16
719	503930.70	4203417.10
720	503916.90	4203419.85
721	503901.04	4203423.67
722	503892.92	4203430.17
723	503885.28	4203434.96
724	503881.03	4203439.30
725	503882.10	4203442.02
726	503888.70	4203456.68
727	503890.34	4203462.57
728	503891.09	4203468.10
729	503888.62	4203475.96

1	2	3
730	503881.53	4203484.58
731	503878.12	4203490.18
732	503877.00	4203496.37
733	503875.01	4203500.84
734	503863.31	4203515.99
735	503839.62	4203524.89
736	503822.07	4203532.06
737	503795.18	4203547.68
738	503786.07	4203554.56
739	503778.71	4203561.63
740	503770.91	4203567.59
741	503751.40	4203567.95
742	503735.57	4203566.20
743	503724.95	4203566.83
744	503710.24	4203577.16
745	503702.35	4203578.11
746	503683.69	4203574.70
747	503673.16	4203574.08
748	503667.15	4203576.09
749	503650.68	4203581.09
750	503646.12	4203583.46
751	503637.47	4203591.52
752	503627.33	4203602.17
753	503624.72	4203604.89
754	503619.29	4203608.13
755	503593.60	4203627.10
756	503588.97	4203632.36
757	503577.45	4203648.18
758	503563.39	4203692.95
759	503540.92	4203706.51
760	503520.11	4203715.04
761	503502.18	4203714.34
762	503468.05	4203712.19
763	503428.70	4203712.79
764	503404.39	4203713.66
765	503385.54	4203718.50
766	503374.82	4203718.70
767	503355.27	4203720.59
768	503327.48	4203727.27
769	503292.09	4203743.71
770	503273.69	4203749.21
771	503231.05	4203759.95
772	503184.73	4203778.43
773	503146.07	4203796.67
774	503127.65	4203798.79
775	503113.77	4203800.96

1	2	3
776	503093.70	4203807.55
777	503057.54	4203823.89
778	503043.57	4203826.43
779	503032.60	4203825.75
780	503022.16	4203824.62
781	502999.69	4203829.21
782	502986.94	4203830.91
783	502977.77	4203826.18
784	502955.50	4203812.30
785	502943.39	4203803.73
786	502930.46	4203794.18
787	502914.79	4203784.30
788	502901.95	4203776.26
789	502878.93	4203761.60
790	502871.34	4203760.76
791	502843.73	4203764.43
792	502831.91	4203765.94
793	502798.30	4203766.77
794	502773.07	4203767.36
795	502740.66	4203760.95
796	502717.81	4203757.04
797	502712.03	4203761.95
798	502709.32	4203770.53
799	502705.70	4203790.02
800	502705.40	4203813.00
801	502707.56	4203856.46
802	502705.97	4203900.01
803	502698.06	4203928.68
804	502686.61	4203954.53
805	502671.37	4203964.20
806	502646.64	4203971.14
807	502623.19	4203987.61
808	502608.82	4203992.55
809	502588.80	4203990.00
810	502567.96	4203992.02
811	502554.74	4204000.31
812	502541.73	4204012.10
813	502528.35	4204043.37
814	502530.72	4204063.31
815	502544.33	4204085.73
816	502546.44	4204120.53
817	502548.58	4204151.49
818	502551.38	4204163.60
819	502547.31	4204163.72
820	502544.62	4204152.09
821	502542.45	4204120.80



1	2	3
822	502540.40	4204086.96
823	502526.86	4204064.64
824	502524.25	4204042.78
825	502538.40	4204009.73
826	502552.31	4203997.11
827	502566.63	4203988.12
828	502588.86	4203985.99
829	502608.40	4203988.47
830	502621.36	4203984.01
831	502644.90	4203967.47
832	502669.73	4203960.50
833	502683.45	4203951.81
834	502694.28	4203927.33
835	502701.99	4203899.39
836	502703.55	4203856.48
837	502701.39	4203813.07
838	502701.71	4203789.62
839	502705.43	4203769.57
840	502708.56	4203759.65
841	502716.64	4203752.79
842	502741.39	4203757.02
843	502773.41	4203763.35
844	502798.20	4203762.77
845	502831.61	4203761.95
846	502843.21	4203760.46
847	502871.30	4203756.72
848	502880.30	4203757.72
849	502904.08	4203772.87
850	502916.92	4203780.91
851	502932.72	4203790.87
852	502945.74	4203800.48
853	502957.72	4203808.96
854	502979.75	4203822.70
855	502987.65	4203826.77
856	502999.03	4203825.26
857	503021.98	4203820.58
858	503032.94	4203821.77
859	503043.33	4203822.40
860	503056.34	4203820.04
861	503092.25	4203803.82
862	503112.83	4203797.06
863	503127.11	4203794.83
864	503144.96	4203792.77
865	503183.13	4203774.75
866	503229.81	4203756.14
867	503272.63	4203745.35

1	2	3
868	503290.67	4203739.96
869	503326.16	4203723.48
870	503354.61	4203716.64
871	503374.59	4203714.70
872	503385.00	4203714.51
873	503403.82	4203709.68
874	503428.60	4203708.79
875	503468.15	4203708.18
876	503502.39	4203710.34
877	503519.40	4203711.01
878	503539.12	4203702.93
879	503560.03	4203690.31
880	503573.83	4203646.35
881	503585.85	4203629.85
882	503590.88	4203624.13
883	503617.07	4203604.79
884	503622.21	4203601.73
885	503624.44	4203599.40
886	503634.66	4203588.68
887	503643.78	4203580.16
888	503649.17	4203577.37
889	503665.93	4203572.28
890	503672.62	4203570.04
891	503684.17	4203570.73
892	503702.48	4203574.07
893	503708.77	4203573.31
894	503723.58	4203562.91
895	503735.67	4203562.19
896	503751.58	4203563.94
897	503769.52	4203563.62
898	503776.10	4203558.59
899	503783.47	4203551.51
900	503792.96	4203544.34
901	503820.31	4203528.46
902	503838.16	4203521.17
903	503860.84	4203512.64
904	503871.55	4203498.77
905	503873.15	4203495.19
906	503874.32	4203488.74
907	503878.25	4203482.26
908	503885.03	4203474.02
909	503887.00	4203467.76
910	503886.42	4203463.38
911	503884.93	4203458.05
912	503878.41	4203443.58
913	503876.35	4203438.35

1	2	3
914	503882.75	4203431.82
915	503890.60	4203426.90
916	503899.24	4203419.99
917	503916.04	4203415.94
918	503929.98	4203413.16
919	503947.90	4203410.15
920	503961.65	4203410.33
921	503974.72	4203407.05
922	503987.94	4203409.56
923	504000.00	4203407.51
924	504010.33	4203402.15
925	504023.40	4203394.34
926	504048.39	4203379.61
927	504071.39	4203365.25
928	504081.28	4203358.37
929	504088.86	4203354.45
930	504113.07	4203341.88
931	504122.87	4203339.86
932	504131.51	4203337.98
933	504143.02	4203329.80
934	504150.15	4203320.32
935	504163.43	4203309.73
936	504182.60	4203291.61
937	504203.73	4203269.09
938	504216.91	4203256.87
939	504225.45	4203249.07
940	504238.30	4203238.12
941	504246.68	4203230.97
942	504258.03	4203219.17
943	504273.98	4203200.66
944	504298.04	4203177.95
945	504312.04	4203161.33
946	504328.56	4203146.74
947	504343.83	4203132.05
948	504356.28	4203118.21
949	504363.27	4203104.35
950	504365.49	4203091.97
951	504372.82	4203076.82
952	504385.58	4203058.12
953	504396.42	4203050.68
954	504405.81	4203046.01
955	504404.14	4203035.11
956	504401.80	4203024.94
957	504410.03	4203015.47
958	504434.97	4202991.42
959	504438.45	4202986.07



1	2	3
960	504436.46	4202974.57
961	504432.85	4202969.44
962	504427.80	4202958.18
963	504428.38	4202933.89
964	504424.03	4202911.25
965	504422.13	4202880.12
966	504484.61	4202821.53
967	504500.25	4202799.82
968	504513.13	4202779.96
969	504513.44	4202780.16
669	504516.49	4202782.13