

Сообщение о возможном установлении публичного сервитута

Заявитель: Акционерное общество «Региональные электрические сети» (ИНН 5406291470, ОГРН 1045402509437)

Наименование уполномоченного органа, которым рассматривается ходатайство об установлении сервитута: мэрия города Новосибирска

Цель установления публичного сервитута: размещение объекта электросетевого хозяйства.

Размещение объектов электросетевого хозяйства предусмотрено:

договором подряда об осуществлении технологического присоединения к электрическим сетям от 11.01.2023 № ИП-а-69-22-02625

Местоположение земельных участков и земель, в отношении которых испрашивается публичный сервитут:

часть земельного участка с кадастровым номером 54:35:052345:44, площадью 9 кв. м, местоположение: Российская Федерация, Новосибирская область, г. Новосибирск, ул. Тульская, 90/1;

часть земельного участка с кадастровым номером 54:35:052345:60, площадью 142 кв. м, местоположение: Российская Федерация, Новосибирская область, г. Новосибирск, ул. Тульская, 90/1;

часть земельного участка с кадастровым номером 54:35:052345:3, площадью 9 кв. м, местоположение: Российская Федерация, Новосибирская область, г. Новосибирск, ул. Тульская, 88;

часть земельного участка с кадастровым номером 54:35:052345:1635, площадью 216 кв. м, местоположение: Российская Федерация, Новосибирская область, г. Новосибирск, ул. Немировича-Данченко;

часть земельного участка с кадастровым номером 54:35:052345:2, площадью 4 кв. м, местоположение: Российская Федерация, Новосибирская область, г. Новосибирск, ул. Немировича-Данченко, 122;

земли в границах кадастрового квартала 54:35:052345, площадью 162 кв. м, местоположение: Российская Федерация, Новосибирская область, г. Новосибирск

Адрес, по которому заинтересованные лица могут ознакомиться с поступившим ходатайством об установлении публичного сервитута и прилагаемым к нему описанием местоположения границ публичного сервитута, подать заявление об учете прав на земельные участки:

Департамент строительства и архитектуры мэрии города Новосибирска:

МБУ «ИГП», 630098, г. Новосибирск, Красный проспект, 50, каб. 409, тел. 2275245.

Срок подачи заявлений об учете прав на земельные участки: в течение пятнадцати дней со дня опубликования сообщения о возможном установлении публичного сервитута, а именно с 15.06.2023 г. по 29.06.2023 г.

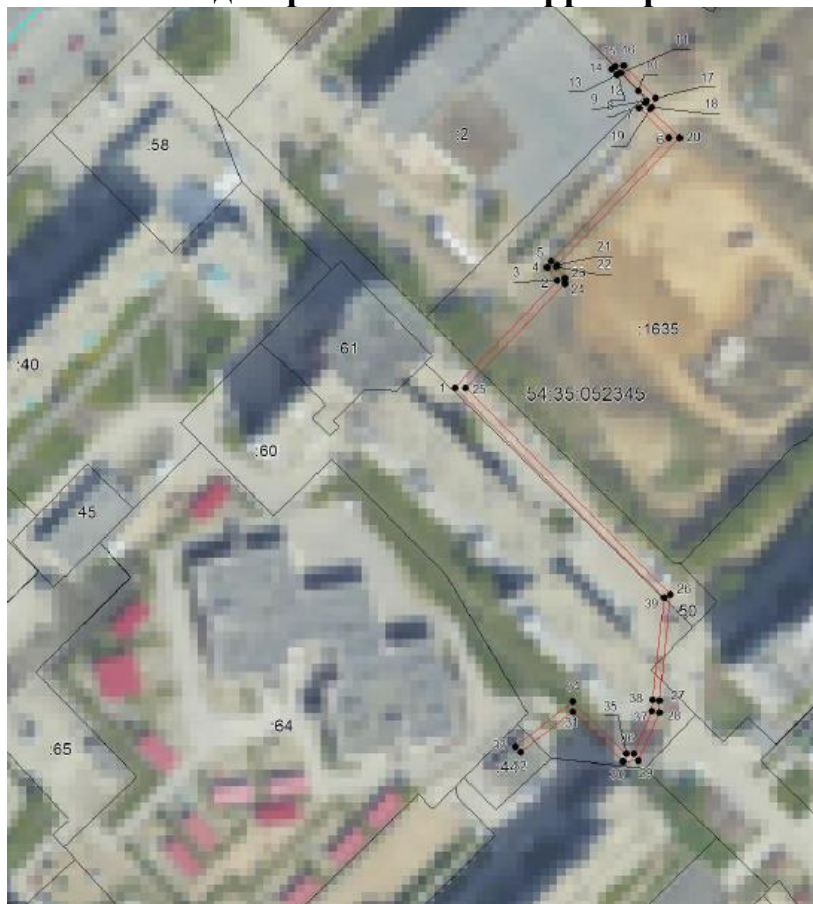
Время приема заинтересованных лиц для ознакомления с поступившим ходатайством об установлении публичного сервитута: ежедневно (за исключением выходных дней) с 9:00 до 13:00, с 14:00 до 16:00 по местному времени.

Официальные сайты в информационно-телекоммуникационной сети «Интернет», на которых размещается сообщение о поступившем ходатайстве об установлении публичного сервитута:

- официальный сайт города Новосибирска: <https://novo-sibirsk.ru>;
- официальный сайт департамента строительства мэрии города Новосибирска: <http://dsa.novo-sibirsk.ru>.

Размещение сообщения о возможном установлении публичного сервитута на досках объявлений, размещенных во всех подъездах многоквартирных домов или в пределах земельных участков, на которых расположены вышеуказанные многоквартирные дома.

Схема границ публичного сервитута на кадастровом плане территории



Условные знаки и обозначения:

- границы публичного сервитута
- 1 - характерная точка сервитута и ее номер

Площадь сферы действия публичного сервитута: 540 кв. м

Обозначение характерных точек границ	Координаты, м	
	X	Y
1	2	3
1	482136,42	4197508.43
2	482164.56	4197535.32
3	482164.59	4197535.32
4	482167.98	4197532.71
5	482169.70	4197533.66
6	482201.88	4197564.48
7	482209.58	4197556.79
8	482211.03	4197558.43
9	482211.76	4197558.68
10	482214.04	4197556.56
11	482218.71	4197552.01
12	482218.60	4197551.28

1	2	3
13	482218.40	4197551.00
14	482219.82	4197549.55
15	482220.50	4197550.49
16	482220.84	4197552.73
17	482212.24	4197560.97
18	482209.88	4197560.14
19	482209.49	4197559.71
20	482201.91	4197567.28
21	482168.51	4197535.29
22	482168.16	4197535.10
23	482165.21	4197537.37
24	482163.70	4197537.26
25	482136.44	4197511.21
26	482082.45	4197564.95
27	482054.65	4197562.17
28	482051.49	4197562.13
29	482038.91	4197556.61
30	482038.82	4197552.47
31	482051.72	4197539.26
32	482041.30	4197525.82
33	482042.71	4197524.38
34	482054.37	4197539.41
35	482040.84	4197553.26
36	482040.88	4197555.29
37	482051.93	4197560.13
38	482054.76	4197560.18
39	482081.59	4197563.25