

Сообщение о возможном установлении публичного сервитута

Заявитель: Муниципальное унитарное предприятие г. Новосибирска «ГОРВО-ДОКАНАЛ» (ИНН 5411100875, ОГРН 1025403201383)

Наименование уполномоченного органа, которым рассматривается ходатайство об установлении сервитута: мэрия города Новосибирска

Цель установления публичного сервитута: размещение сети водоотведения «Система канализации жилого района по ул. Лобова».

Местоположение земельного участка и земель, в отношении которого испрашивается публичный сервитут:

часть земельного участка с кадастровым номером 54:35:072330:4, местоположение: Новосибирская область, г Новосибирск, ул. Лобова;

часть земельного участка с кадастровым номером 54:35:073010:1, местоположение: Новосибирская область, г Новосибирск, ул. Тургенева;

часть земельного участка с кадастровым номером 54:35:000000:44718, местоположение: Новосибирская область, город Новосибирск, ул. Автогенная, з/у 76а;

часть земельного участка с кадастровым номером 54:35:000000:10059, местоположение: Новосибирская область, г Новосибирск, ул. Автогенная;

часть земельного участка с кадастровым номером 54:35:073345:24, местоположение: Новосибирская область, г Новосибирск;

часть земельного участка с кадастровым номером 54:35:073345:1184, местоположение: Новосибирская область, г Новосибирск, ул. Автогенная, з/у 69а;

часть земельного участка с кадастровым номером 54:35:073320:841, местоположение: Новосибирская область, г Новосибирск, ул. Автогенная;

часть земельного участка с кадастровым номером 54:35:073325:32, местоположение: Новосибирская область, г. Новосибирск, ул. Автогенная, дом 71;

часть земельного участка с кадастровым номером 54:35:073345:1306, местоположение: Новосибирская область, г. Новосибирск, ул. Автогенная;

земли в границах кадастровых кварталов 54:35:072330, 54:35:073010, 54:35:073345, 54:35:073320, 54:35:073325, 54:35:073345, местоположение: Новосибирская область, г. Новосибирск

Адрес, по которому заинтересованные лица могут ознакомиться с поступившим ходатайством об установлении публичного сервитута и прилагаемым к нему описанием местоположения границ публичного сервитута, подать заявление об учете прав на земельные участки:

Департамент строительства и архитектуры мэрии города Новосибирска:

МБУ «ИГП», 630098, г. Новосибирск, Красный проспект, 50, каб. 409, тел. 2275245.

Срок подачи заявлений об учете прав на земельные участки: в течение пятнадцати дней со дня опубликования сообщения о возможном установлении публичного сервитута, а именно с 15.06.2023 г. по 29.06.2023 г.

Время приема заинтересованных лиц для ознакомления с поступившим ходатайством об установлении публичного сервитута: ежедневно (за исключением выходных дней) с 9:00 до 13:00, с 14:00 до 16:00 по местному времени.

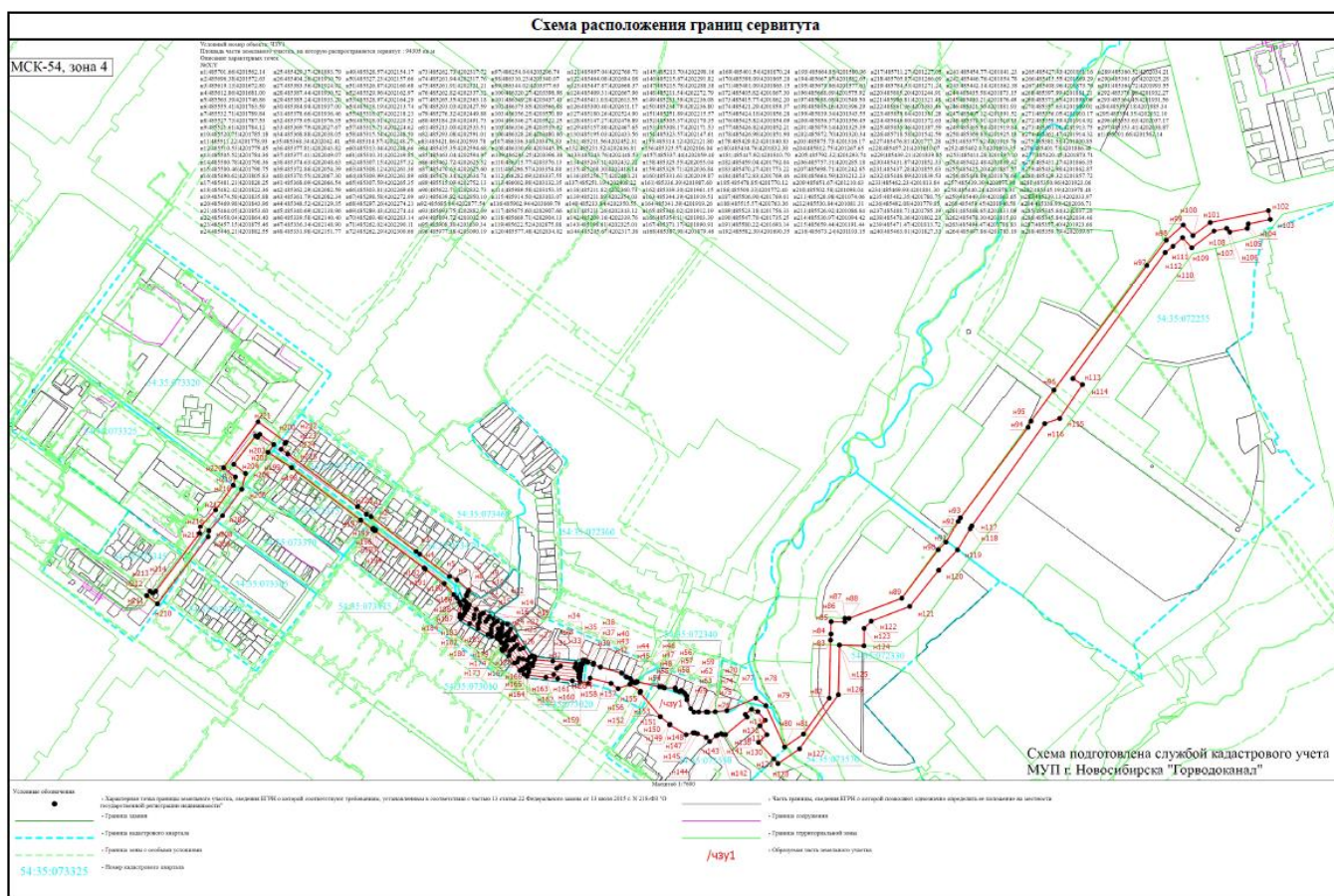
Официальные сайты в информационно-телекоммуникационной сети «Интернет», на которых размещается сообщение о поступившем ходатайстве об установлении публичного сервитута:

- официальный сайт города Новосибирска: <https://novo-sibirsk.ru>;

- официальный сайт департамента строительства мэрии города Новосибирска: <http://dsa.novo-sibirsk.ru>.

Размещение сообщения о возможном установлении публичного сервитута на информационных щитах в границах Октябрьского района.

Схема границ публичного сервитута на кадастровом плане территории



Условные знаки и обозначения:

	-	границы публичного сервитута
	-	границы земельных участков
	-	характерная точка сервитута и ее номер

Площадь сферы действия публичного сервитута: 98 197 кв. м		
Обозначение характерных точек границ	Координаты, м	
	X	Y
1	2	3
1	485701.66	4201562.14
2	485696.38	4201572.63
3	485619.13	4201672.80
4	485612.86	4201681.00
5	485563.39	4201746.86
6	485555.41	4201763.59
7	485532.71	4201789.84
8	485527.73	4201787.53
9	485521.61	4201784.12
10	485520.75	4201785.18

1	2	3
11	485511.22	4201778.93
12	485510.53	4201779.45
13	485505.52	4201784.36
14	485500.78	4201790.36
15	485500.46	4201790.75
16	485490.62	4201805.83
17	485481.21	4201820.25
18	485482.42	4201822.36
19	485474.58	4201835.88
20	485469.98	4201843.96
21	485464.05	4201853.60
22	485458.04	4201864.40
23	485457.15	4201875.46
24	485446.21	4201882.55
25	485429.37	4201893.79
26	485404.26	4201910.79
27	485383.56	4201924.92
28	485387.44	4201930.52
29	485385.24	4201933.20
30	485384.94	4201937.00
31	485378.66	4201936.46
32	485375.05	4201976.35
33	485369.79	4202027.67
34	485368.88	4202038.05
35	485368.34	4202042.41
36	485377.81	4202043.82
37	485377.41	4202049.07
38	485374.63	4202048.63
39	485372.86	4202054.39
40	485370.55	4202067.30
41	485368.09	4202066.54
42	485362.29	4202082.59
43	485361.79	4202082.34
44	485348.52	4202129.35
45	485340.69	4202138.96
46	485339.58	4202140.40
47	485336.34	4202148.90
48	485331.98	4202151.77
49	485328.57	4202154.17
50	485327.23	4202157.66
51	485326.87	4202160.68
52	485329.96	4202162.97
53	485328.97	4202164.29
54	485318.19	4202213.74
55	485318.07	4202218.23
56	485318.01	4202220.52
57	485315.71	4202224.62

1	2	3
58	485315.54	4202248.50
59	485314.57	4202248.27
60	485313.04	4202248.66
61	485310.31	4202249.85
62	485307.15	4202257.32
63	485308.12	4202261.36
64	485309.99	4202261.89
65	485307.59	4202265.35
66	485303.81	4202269.68
67	485298.58	4202272.99
68	485297.26	4202274.21
69	485289.43	4202274.44
70	485269.48	4202283.14
71	485262.02	4202290.11
72	485262.29	4202300.66
73	485262.73	4202317.72
74	485261.94	4202317.76
75	485261.91	4202321.21
76	485262.82	4202337.32
77	485265.35	4202363.18
78	485293.03	4202427.59
79	485276.32	4202449.88
80	485184.29	4202491.73
81	485213.00	4202533.51
82	485293.08	4202591.01
83	485421.86	4202593.78
84	485435.35	4202594.68
85	485463.04	4202594.97
86	485462.72	4202625.52
87	485470.63	4202625.60
88	485470.34	4202634.74
89	485515.09	4202752.13
90	485622.71	4202832.73
91	485639.82	4202850.10
92	485685.64	4202877.54
93	485693.75	4202882.39
94	485894.72	4203032.90
95	485908.38	4203039.34
96	485977.38	4203090.19
97	486254.04	4203296.74
98	486310.23	4203340.07
99	486344.02	4203377.63
100	486320.27	4203398.98
101	486349.29	4203437.41
102	486375.85	4203566.88
103	486356.25	4203570.89
104	486346.27	4203522.25

1	2	3
105	486336.29	4203519.92
106	486328.26	4203480.86
107	486336.34	4203473.83
108	486330.60	4203445.85
109	486293.25	4203396.38
110	486315.77	4203376.13
111	486296.57	4203354.80
112	486282.69	4203337.55
113	486002.98	4203132.35
114	485989.58	4203153.35
115	485914.50	4203103.07
116	485902.94	4203069.79
117	485675.60	4202907.66
118	485669.71	4202904.13
119	485622.52	4202875.88
120	485577.48	4202834.02
121	485497.04	4202769.71
122	485464.08	4202684.08
123	485447.87	4202668.37
124	485409.31	4202667.96
125	485411.03	4202613.55
126	485300.40	4202611.17
127	485180.26	4202524.90
128	485147.27	4202476.89
129	485157.80	4202467.65
130	485195.03	4202433.56
131	485211.56	4202452.31
132	485231.52	4202436.81
133	485243.76	4202448.53
134	485263.11	4202432.22
135	485268.30	4202418.14
136	485256.77	4202404.21
137	485251.19	4202408.22
138	485211.82	4202360.73
139	485211.89	4202354.03
140	485213.84	4202350.55
141	485211.26	4202343.12
142	485209.16	4202339.76
143	485196.61	4202325.01
144	485205.67	4202317.38
145	485213.70	4202298.16
146	485215.67	4202291.82
147	485215.78	4202288.38
148	485211.54	4202272.79
149	485233.59	4202236.08
150	485234.79	4202236.80
151	485251.89	4202215.57

1	2	3
152	485305.37	4202170.35
153	485308.17	4202171.53
154	485323.57	4202147.61
155	485314.12	4202121.80
156	485325.57	4202106.04
157	485337.44	4202059.40
158	485325.55	4202055.04
159	485329.71	4202036.84
160	485331.61	4202019.87
161	485336.39	4201987.60
162	485339.30	4201961.15
163	485344.39	4201919.51
164	485341.39	4201919.26
165	485346.02	4201912.19
166	485354.11	4201903.39
167	485371.17	4201890.91
168	485387.98	4201879.46
169	485401.54	4201870.24
170	485398.09	4201865.20
171	485401.09	4201863.15
172	485405.82	4201867.30
173	485415.77	4201862.20
174	485421.29	4201859.37
175	485424.18	4201856.28
176	485425.82	4201854.09
177	485426.82	4201852.21
178	485426.98	4201851.90
179	485429.82	4201840.83
180	485434.76	4201832.38
181	485447.92	4201810.70
182	485459.04	4201792.04
183	485470.27	4201773.22
184	485472.83	4201769.46
185	485478.85	4201770.12
186	485500.33	4201772.40
187	485506.90	4201769.01
188	485515.57	4201763.36
189	485523.18	4201756.33
190	485547.70	4201735.25
191	485580.22	4201693.14
192	485582.39	4201690.35
193	485664.85	4201580.96
194	485667.05	4201582.65
195	485670.86	4201577.61
196	485668.69	4201575.92
197	485688.68	4201549.50
198	485805.16	4201396.29

1	2	3
199	485839.34	4201343.55
200	485856.37	4201356.45
201	485879.14	4201325.39
202	485872.70	4201320.34
203	485875.73	4201316.17
204	485812.75	4201267.65
205	485792.32	4201293.74
206	485757.31	4201285.18
207	485698.71	4201242.65
208	485664.59	4201212.23
209	485651.67	4201210.63
210	485502.58	4201098.04
211	485520.98	4201074.06
212	485530.84	4201081.31
213	485526.92	4201086.64
214	485530.97	4201094.42
215	485659.44	4201191.44
216	485673.24	4201193.15
217	485711.27	4201227.05
218	485765.87	4201266.69
219	485784.53	4201271.24
220	485805.20	4201244.91
221	485906.81	4201321.48
222	485861.36	4201383.46
223	485859.04	4201381.28
224	485846.00	4201372.63
225	485835.46	4201387.59
226	485718.58	4201542.59