

Сообщение о возможном установлении публичного сервитута

Заявитель: Акционерное общество «Региональные электрические сети» (ИНН 5406291470, ОГРН 1045402509437).

Наименование уполномоченного органа, которым рассматривается ходатайство об установлении сервитута: мэрия города Новосибирска.

Цель установления публичного сервитута: размещение объекта электросетевого хозяйства «КЛ-10 кВ ПС Дзержинская - ТП-4874» по ул. Крылова, ул. Ипподромской, ул. Светлой.

Размещение объекта электросетевого хозяйства предусмотрено: инвестиционной программой АО «РЭС», утвержденной приказом министерства жилищно-коммунального хозяйства и энергетики НСО от 20.11.2020 № 222.

Местоположение земельных участков и земель, в отношении которого испрашивается публичный сервитут:

часть земельного участка с кадастровым номером 54:35:042600:11 площадью 2 кв. м, местоположение земельного участка: Российская Федерация, Новосибирская область, город Новосибирск, ул. Плеханова, (2);

часть земельного участка с кадастровым номером 54:35:012520:10, в составе единого землепользования с кадастровым номером 54:35:000000:20 площадью 80 кв. м, местоположение земельного участка: Российская Федерация, Новосибирская область, город Новосибирск;

часть земельного участка с кадастровым номером 54:35:000000:31818 площадью 987 кв. м, местоположение земельного участка: Российская Федерация, Новосибирская область, город Новосибирск, ул. Ипподромская, от границы Калининского района до ул. Гоголя;

часть земельного участка с кадастровым номером 54:35:101146:16 площадью 78 кв. м, местоположение земельного участка: Российская Федерация, Новосибирская область, город Новосибирск, ул. Демьяна Бедного, дом 70;

часть земельного участка с кадастровым номером 54:35:000000:30092 площадью 87 кв. м, местоположение земельного участка: Российская Федерация, Новосибирская область, город Новосибирск, от ул. Мичурина до ул. Ипподромной;

часть земельного участка с кадастровым номером 54:35:101142:2 площадью 99 кв. м, местоположение земельного участка: Российская Федерация, Новосибирская область, город Новосибирск, ул. Гоголя, 42;

часть земельного участка с кадастровым номером 54:35:000000:41970 площадью 462 кв. м, местоположение земельного участка: Российская Федерация, Новосибирская область, город Новосибирск, ул. Крылова, з/у 3а;

часть земельного участка с кадастровым номером 54:35:101251:64 площадью 155 кв. м, местоположение земельного участка: Российская Федерация, Новосибирская область, город Новосибирск, ул. Ипподромская, дом 29;

часть земельного участка с кадастровым номером 54:35:101251:63 площадью 83 кв. м, местоположение земельного участка: Российская Федерация, Новосибирская область, город Новосибирск, ул. Крылова, дом 66;

часть земельного участка с кадастровым номером 54:35:101251:61 площадью 87 кв. м, местоположение земельного участка: Российская Федерация, Новосибирская область, город Новосибирск, ул. Крылова, дом 64;

часть земельного участка с кадастровым номером 54:35:101251:92 площадью 62 кв. м, местоположение земельного участка: Российская Федерация, Новосибирская область, город Новосибирск, ул. Ольги Жилиной, 60;

часть земельного участка с кадастровым номером 54:35:101136:18, в составе единого землепользования с кадастровым номером 54:35:000000:294, площадью 12 кв. м, местоположение земельного участка: Российская Федерация, Новосибирская область, город Новосибирск, ул. Державина;

часть земельного участка с кадастровым номером 54:35:101136:13 площадью 48 кв. м, местоположение земельного участка: Российская Федерация, Новосибирская область, город Новосибирск, ул. Крылова, дом 36;

часть земельного участка с кадастровым номером 54:35:101065:87 площадью 5 кв. м, местоположение земельного участка: Российская Федерация, Новосибирская область, город Новосибирск, ул. Ипподромская, (45);

часть земельного участка с кадастровым номером 54:35:000000:10030 площадью 1 кв. м, местоположение земельного участка: Российская Федерация, Новосибирская область, город Новосибирск, ул. Ипподромская;

часть земельного участка с кадастровым номером 54:35:000000:44474 площадью 50 кв. м, местоположение земельного участка: Российская Федерация, Новосибирская область, город Новосибирск, ул. Демьяна Бедного;

часть земельного участка с кадастровым номером 54:35:000000:30616 площадью 3 кв. м, местоположение земельного участка: Российская Федерация, Новосибирская область, город Новосибирск, ул. Ипподромская, от ул. Гоголя до ул. Военной (низ);

земли, государственная собственность на которые не разграничена, в границах кадастровых кварталов 54:35:101136, 54:35:101251, 54:35:101065, 54:35:101146, 54:35:101142, 54:35:101155, 54:35:101150, 54:35:101625, 54:35:101620, 54:35:014065, 54:35:014070, 54:35:014025, 54:35:014020, 54:35:012520, 54:35:042600 площадью 4166 кв. м.

Адрес, по которому заинтересованные лица могут ознакомиться с поступившим ходатайством об установлении публичного сервитута и прилагаемым к

нему описанием местоположения границ публичного сервитута, подать заявление об учете прав на земельные участки:

Департамент строительства и архитектуры мэрии города Новосибирска:

МБУ «Институт градостроительного планирования», 630098, г. Новосибирск, Красный проспект, 50, каб. 409, тел. 2275245.

Срок подачи заявлений об учете прав на земельные участки: в течение пятнадцати дней со дня опубликования сообщения о возможном установлении публичного сервитута, а именно с 15.02.2024 г. по 29.02.2024 г.

Время приема заинтересованных лиц для ознакомления с поступившим ходатайством об установлении публичного сервитута: ежедневно (за исключением выходных дней) с 9:00 до 13:00, с 14:00 до 16:00 по местному времени.

Официальные сайты в информационно-телекоммуникационной сети «Интернет», на которых размещается сообщение о поступившем ходатайстве об установлении публичного сервитута:

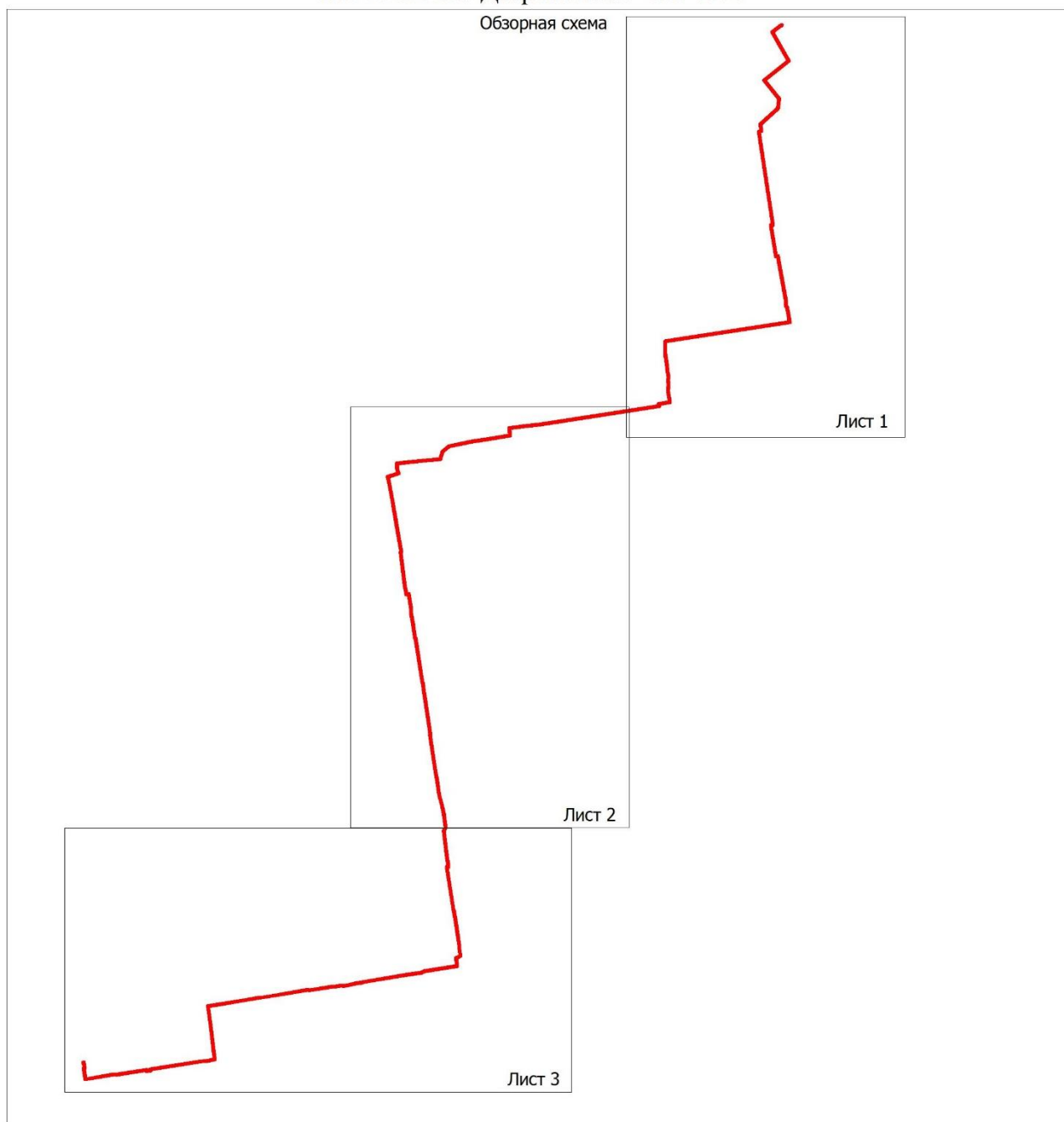
- официальный сайт города Новосибирска: <https://novo-sibirsk.ru>;

- официальный сайт департамента строительства мэрии города Новосибирска: <http://dsa.novo-sibirsk.ru>.

Размещение сообщения о возможном установлении публичного сервитута на информационных щитах в границах Калининского, Дзержинского и Центрального районов и на досках объявлений, размещенных во всех подъездах многоквартирных домов или в пределах земельных участков, на которых расположены вышеуказанные многоквартирные дома

Схема расположения границ публичного сервитута

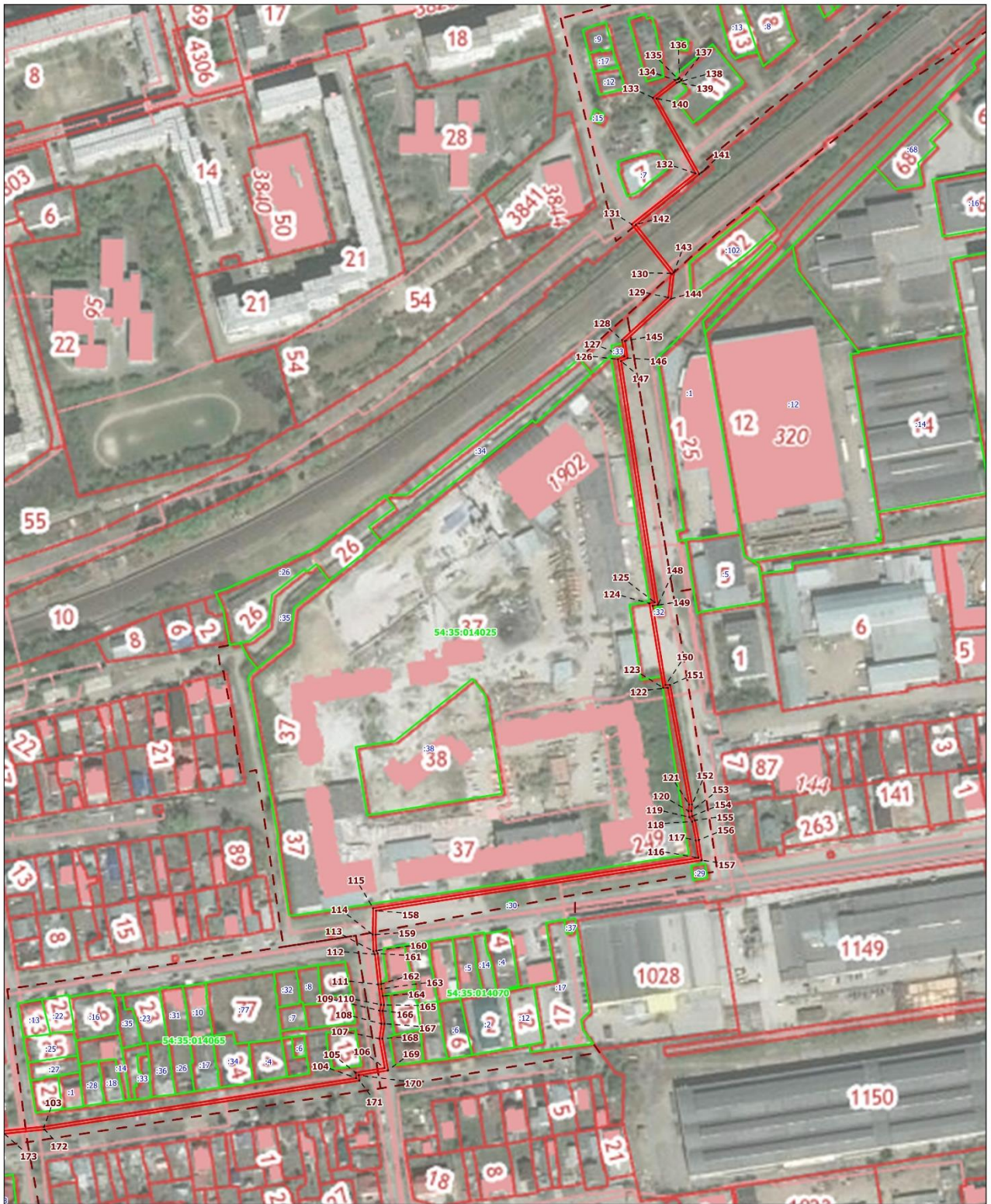
КЛ-10 кВ ПС Дзержинская -ТП-4874



Масштаб 1:10000

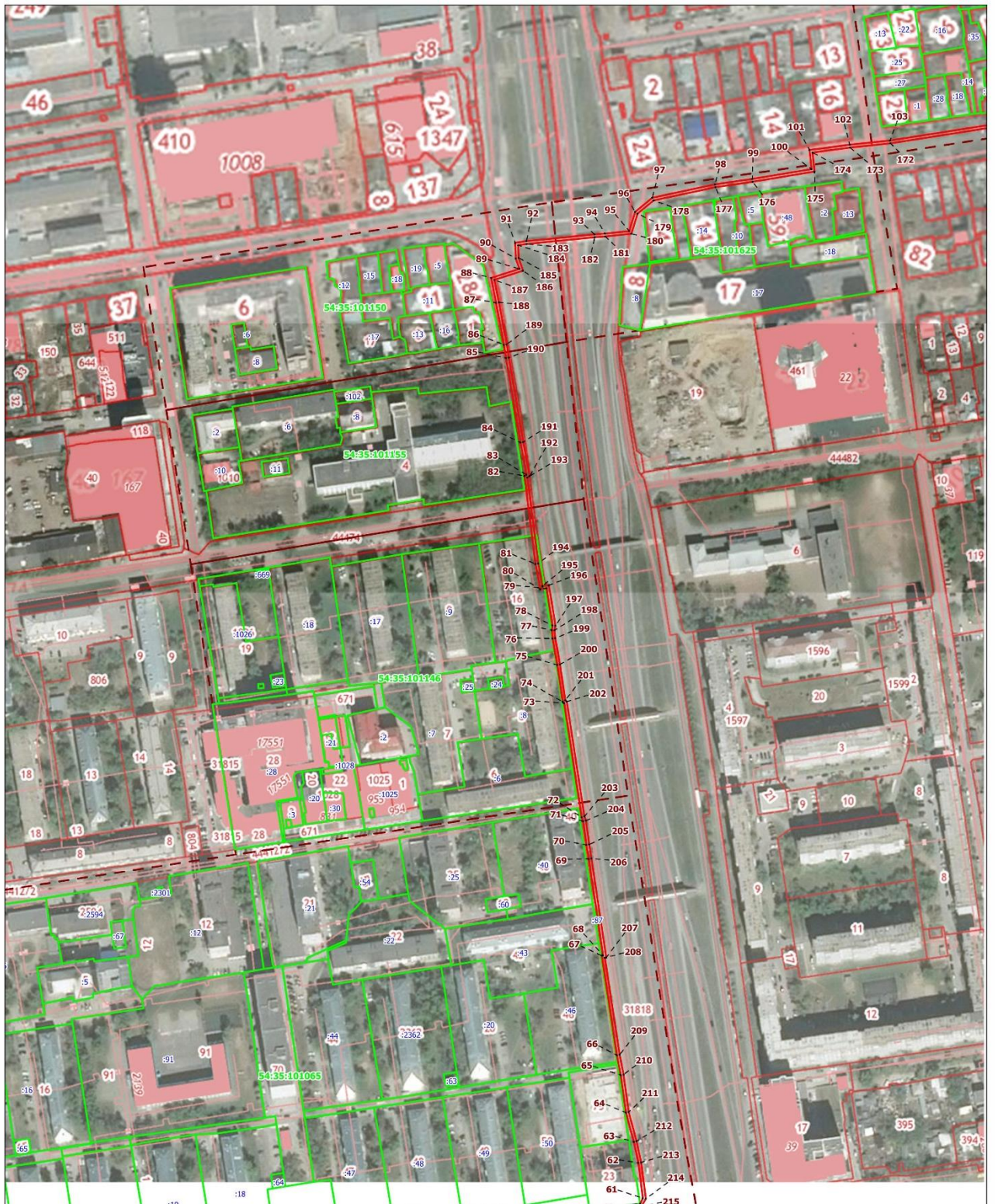
Используемые условные знаки и обозначения:

- - граница кадастрового деления
- - граница сервитута;
- 54:35:014025 - кадастровый номер кадастрового квартала;
- :994 - кадастровый номер земельного участка;
- **1** - вновь образованная точка границы, номер



Используемые условные знаки и обозначения:

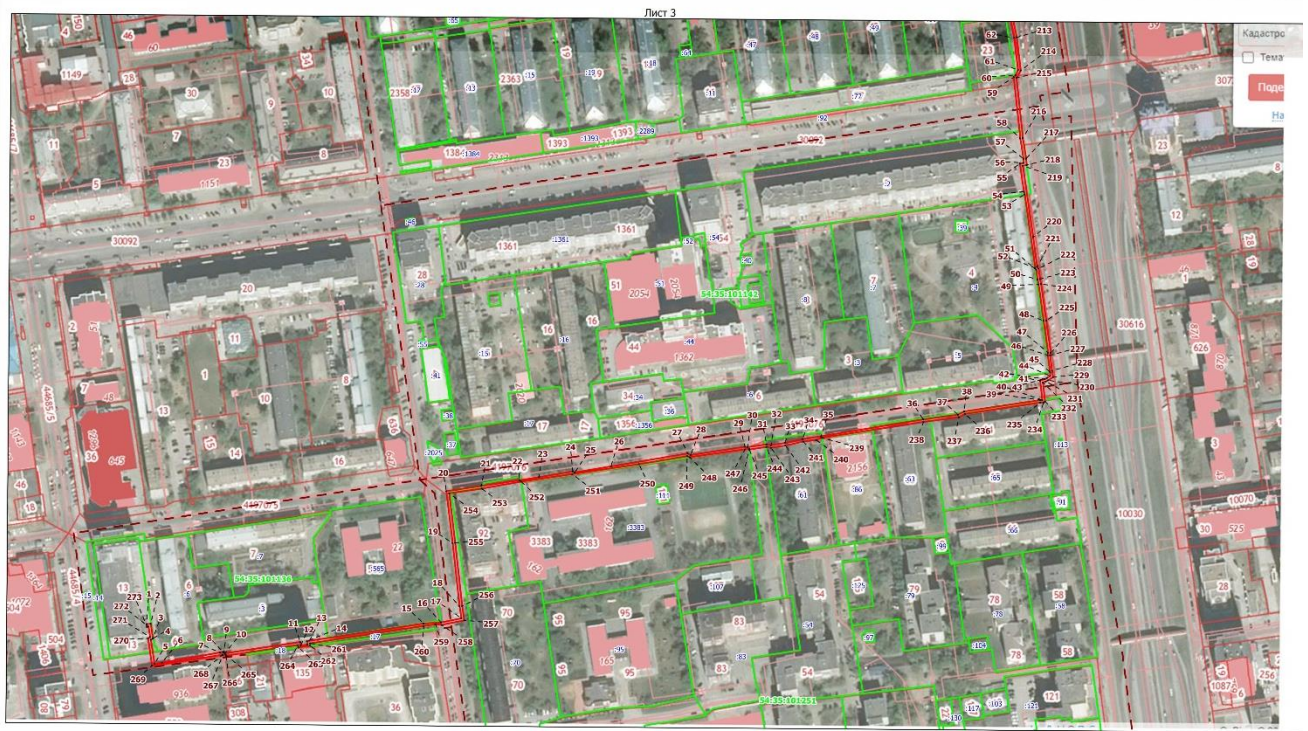
- граница кадастрового деления
- граница сервитута;
- 54:35:014025 - кадастровый номер кадастрового квартала;
- :994 - кадастровый номер земельного участка;
- 1 - вновь образованная точка границы, номер



Масштаб 1:2500

Используемые условные знаки и обозначения:

- граница кадастрового деления
- граница сервитута;
- 54:35:014025 - кадастровый номер кадастрового квартала;
- 994 - кадастровый номер земельного участка;
- 1 - вновь образованная точка границы, номер



Используемые условные знаки и обозначения:

- граница кадастрового деления
- граница сервитута;
- 54:35:01:4025 - кадастровый номер кадастрового квартала;
- 994 - кадастровый номер земельного участка;
- 1 - вновь образованная точка границы, номер

Площадь сферы действия публичного сервитута: 6467 кв. м		
Обозначение характерных точек границ	Координаты, м	
	X	Y
1	2	3
1	489199.18	4198724.32
2	489199.55	4198727.47
3	489188.31	4198729.11
4	489187.34	4198727.53
5	489168.55	4198730.26
6	489169.58	4198736.18
7	489177.23	4198780.70
8	489177.58	4198783.14
9	489177.30	4198783.94
10	489176.67	4198784.58
11	489185.02	4198842.81
12	489182.37	4198843.12
13	489183.09	4198848.41
14	489185.74	4198848.01
15	489198.95	4198937.91
16	489199.79	4198951.43

1	2	3
17	489202.84	4198967.15
18	489211.94	4198965.79
19	489260.67	4198960.58
20	489300.76	4198955.87
21	489304.57	4198982.80
22	489308.88	4199012.36
23	489311.21	4199027.36
24	489315.65	4199053.38
25	489314.80	4199055.02
26	489319.28	4199082.84
27	489329.09	4199142.20
28	489327.86	4199144.23
29	489334.08	4199186.37
30	489333.77	4199188.40
31	489335.85	4199202.88
32	489335.22	4199206.39
33	489336.89	4199217.17
34	489339.83	4199230.93
35	489341.74	4199244.93
36	489354.56	4199323.77
37	489358.04	4199350.69
38	489360.54	4199355.24
39	489369.07	4199413.99
40	489369.02	4199415.67
41	489384.11	4199414.06
42	489385.21	4199417.72
43	489386.02	4199419.30
44	489387.65	4199421.90
45	489390.61	4199421.82
46	489403.61	4199419.99
47	489405.57	4199420.28
48	489430.05	4199416.92
49	489458.01	4199413.07
50	489461.83	4199412.33
51	489469.35	4199411.29
52	489470.64	4199410.59
53	489527.40	4199402.63

1	2	3
54	489529.51	4199402.04
55	489551.04	4199399.02
56	489551.58	4199402.10
57	489554.71	4199401.77
58	489570.39	4199399.43
59	489617.70	4199394.47
60	489619.28	4199395.97
61	489623.21	4199397.81
62	489647.85	4199394.90
63	489662.68	4199391.88
64	489683.19	4199386.64
65	489709.47	4199383.36
66	489723.41	4199380.79
67	489793.13	4199371.07
68	489793.34	4199371.96
69	489860.88	4199362.80
70	489870.74	4199361.26
71	489887.26	4199359.23
72	489890.14	4199358.22
73	489970.19	4199346.94
74	489971.07	4199345.89
75	489996.90	4199342.37
76	490015.37	4199339.35
77	490021.32	4199338.83
78	490024.42	4199339.50
79	490050.54	4199335.54
80	490050.00	4199331.17
81	490067.72	4199328.06
82	490129.36	4199321.07
83	490130.16	4199322.51
84	490152.78	4199318.59
85	490212.00	4199309.16
86	490221.27	4199307.84
87	490250.63	4199302.69
88	490268.11	4199299.43
89	490274.24	4199319.32
90	490281.52	4199316.94

1	2	3
91	490292.47	4199316.63
92	490293.54	4199324.59
93	490297.78	4199372.49
94	490298.16	4199379.88
95	490299.72	4199396.92
96	490313.09	4199401.21
97	490322.88	4199413.41
98	490331.76	4199457.70
99	490335.22	4199483.94
100	490341.58	4199525.54
101	490355.00	4199524.34
102	490358.40	4199552.69
103	490361.05	4199581.10
104	490392.69	4199800.94
105	490396.43	4199800.52
106	490399.43	4199821.01
107	490420.06	4199817.50
108	490430.45	4199819.13
109	490439.64	4199818.01
110	490443.76	4199819.00
111	490458.03	4199817.22
112	490479.08	4199815.08
113	490481.16	4199814.14
114	490492.92	4199813.68
115	490511.35	4199814.30
116	490544.02	4200043.30
117	490556.29	4200041.65
118	490569.53	4200039.34
119	490572.63	4200037.30
120	490576.94	4200036.77
121	490581.43	4200037.25
122	490663.19	4200023.31
123	490663.18	4200020.05
124	490722.47	4200011.12
125	490723.00	4200014.90
126	490893.27	4199991.12
127	490895.32	4199995.78

1	2	3
128	490906.79	4199994.16
129	490936.06	4200027.00
130	490952.89	4200029.20
131	490987.53	4200002.11
132	491022.74	4200047.38
133	491075.83	4200018.06
134	491088.03	4200034.00
135	491088.59	4200035.89
136	491089.43	4200036.95
137	491087.84	4200038.16
138	491086.78	4200036.83
139	491086.21	4200034.92
140	491075.29	4200020.64
141	491022.21	4200049.95
142	490987.18	4200004.92
143	490953.47	4200031.29
144	490935.06	4200028.89
145	490906.00	4199996.28
146	490894.06	4199997.90
147	490892.05	4199993.32
148	490721.30	4200017.15
149	490720.77	4200013.40
150	490665.20	4200021.64
151	490665.19	4200025.00
152	490581.50	4200039.26
153	490576.96	4200038.79
154	490573.34	4200039.22
155	490570.29	4200041.23
156	490556.60	4200043.63
157	490542.31	4200045.55
158	490509.60	4199816.24
159	490492.93	4199815.68
160	490481.63	4199816.13
161	490479.61	4199817.04
162	490458.26	4199819.21
163	490454.87	4199819.34
164	490449.93	4199820.29

1	2	3
165	490443.64	4199821.03
166	490439.52	4199820.04
167	490430.41	4199821.15
168	490420.08	4199819.53
169	490397.75	4199823.32
170	490394.71	4199802.73
171	490390.98	4199803.15
172	490359.06	4199581.34
173	490356.42	4199552.90
174	490353.24	4199526.51
175	490339.93	4199527.69
176	490333.24	4199484.20
177	490329.79	4199458.03
178	490321.01	4199414.28
179	490311.90	4199402.93
180	490297.85	4199398.42
181	490296.16	4199380.03
182	490295.78	4199372.63
183	490291.55	4199324.81
184	490290.72	4199318.68
185	490281.86	4199318.93
186	490272.93	4199321.85
187	490266.69	4199301.73
188	490250.98	4199304.66
189	490221.58	4199309.82
190	490212.30	4199311.14
191	490153.11	4199320.56
192	490129.11	4199324.73
193	490128.26	4199323.22
194	490068.00	4199330.04
195	490052.22	4199332.81
196	490052.77	4199337.22
197	490024.35	4199341.54
198	490021.19	4199340.85
199	490015.62	4199341.34
200	489997.19	4199344.35
201	489972.10	4199347.77

1	2	3
202	489971.22	4199348.82
203	489890.62	4199360.17
204	489887.72	4199361.19
205	489871.01	4199363.24
206	489861.17	4199364.78
207	489791.81	4199374.18
208	489791.60	4199373.30
209	489723.73	4199382.76
210	489709.78	4199385.34
211	489683.56	4199388.61
212	489663.13	4199393.83
213	489648.16	4199396.88
214	489622.77	4199399.88
215	489617.22	4199396.52
216	489570.65	4199401.41
217	489554.96	4199403.75
218	489549.93	4199404.28
219	489549.40	4199401.27
220	489494.49	4199409.08
221	489471.59	4199412.06
222	489470.17	4199413.20
223	489462.16	4199414.30
224	489458.33	4199415.04
225	489430.32	4199418.90
226	489405.45	4199422.31
227	489403.55	4199421.81
228	489391.62	4199423.28
229	489386.65	4199424.08
230	489384.28	4199420.28
231	489383.35	4199418.48
232	489382.67	4199416.22
233	489367.94	4199417.80
234	489366.99	4199416.64
235	489367.07	4199414.10
236	489358.61	4199355.88
237	489356.10	4199351.31
238	489352.58	4199324.06

1	2	3
239	489340.64	4199245.93
240	489339.19	4199241.20
241	489337.85	4199231.27
242	489334.92	4199217.53
243	489333.19	4199206.37
244	489333.83	4199202.84
245	489331.91	4199189.66
246	489332.46	4199189.60
247	489332.06	4199186.36
248	489326.23	4199143.51
249	489327.00	4199141.79
250	489320.92	4199104.48
251	489313.56	4199053.05
252	489307.81	4199013.62
253	489302.59	4198983.09
254	489299.04	4198958.05
255	489260.88	4198962.56
256	489212.19	4198967.77
257	489201.24	4198969.42
258	489197.80	4198951.68
259	489198.32	4198947.10
260	489197.00	4198937.97
261	489184.04	4198850.29
262	489182.13	4198850.55
263	489180.92	4198841.26
264	489182.75	4198841.06
265	489174.83	4198785.83
266	489175.44	4198785.24
267	489175.14	4198783.12
268	489175.52	4198782.90
269	489167.21	4198728.42
270	489188.35	4198725.37
271	489189.33	4198726.94
272	489197.34	4198725.78
273	489197.20	4198724.55