

## **Сообщение о возможном установлении публичного сервитута**

**Заявитель:** публичное акционерное общество «МегаФон» (ИНН 7812014560, ОГРН 1027809169585)

**Наименование уполномоченного органа, которым рассматривается ходатайство об установлении сервитута:** мэрия города Новосибирска

**Цель установления публичного сервитута:** размещение линий и сооружений связи «Строительство отвода от муфты М16КИП на линиях ВОЛС «Новосибирск – Юрга - Кемерово» - Проектируемая площадка ЦОД»

**Размещение объектов электросетевого хозяйства предусмотрено:** соглашением между Правительством Новосибирской области, акционерным обществом «Агентство инвестиционного развития Новосибирской области» и публичным акционерным обществом «МегаФон» от 16.06.2022 № 47

**Местоположение земельных участков и земель, в отношении которых испрашивается публичный сервитут:**

часть земельного участка с кадастровым номером 54:35:111025:133, площадью 6 кв. м, местоположение: Российская Федерация, обл. Новосибирская, г. Новосибирск, СНТ "Любитель", участок № М36;

часть земельного участка с кадастровым номером 54:35:000000:391, площадью 7978 кв. м, местоположение: Российская Федерация, обл. Новосибирская, г. Новосибирск, ул. Флотская;

часть земельного участка с кадастровым номером 54:35:000000:393, площадью 294 кв. м, местоположение: Российская Федерация, обл. Новосибирская, г. Новосибирск, ул. Флотская;

часть земельного участка с кадастровым номером 54:35:111635:31, площадью 2762 кв. м, местоположение: Российская Федерация, обл. Новосибирская, г. Новосибирск, пгт. Пашино, Садоводческое товарищество "Тайфун";

часть земельного участка с кадастровым номером 54:35:000000:406, площадью 715 кв. м, местоположение: Российская Федерация, обл. Новосибирская, г. Новосибирск, ул. Флотская;

земли в границах кадастровых кварталов 54:35:111020, 54:35:111065, 54:35:111060, 54:35:111025, 54:35:111010, 54:35:111015, 54:35:111005, 54:35:111030, 54:35:111035, 54:35:111635, 54:35:111630, 54:35:111600 площадью 25678 кв. м.

**Адрес, по которому заинтересованные лица могут ознакомиться с поступившим ходатайством об установлении публичного сервитута и прилагаемым к нему описанием местоположения границ публичного сервитута, подать заявление об учете прав на земельные участки:**

Департамент строительства и архитектуры мэрии города Новосибирска:

МБУ «Институт градостроительного планирования», 630098, г. Новосибирск, Красный проспект, 50, каб. 409, тел. 2275245.

**Срок подачи заявлений об учете прав на земельные участки:** в течение пятнадцати дней со дня опубликования сообщения о возможном установлении публичного сервитута, а именно с 12.10.2023 г. по 26.10.2023 г.

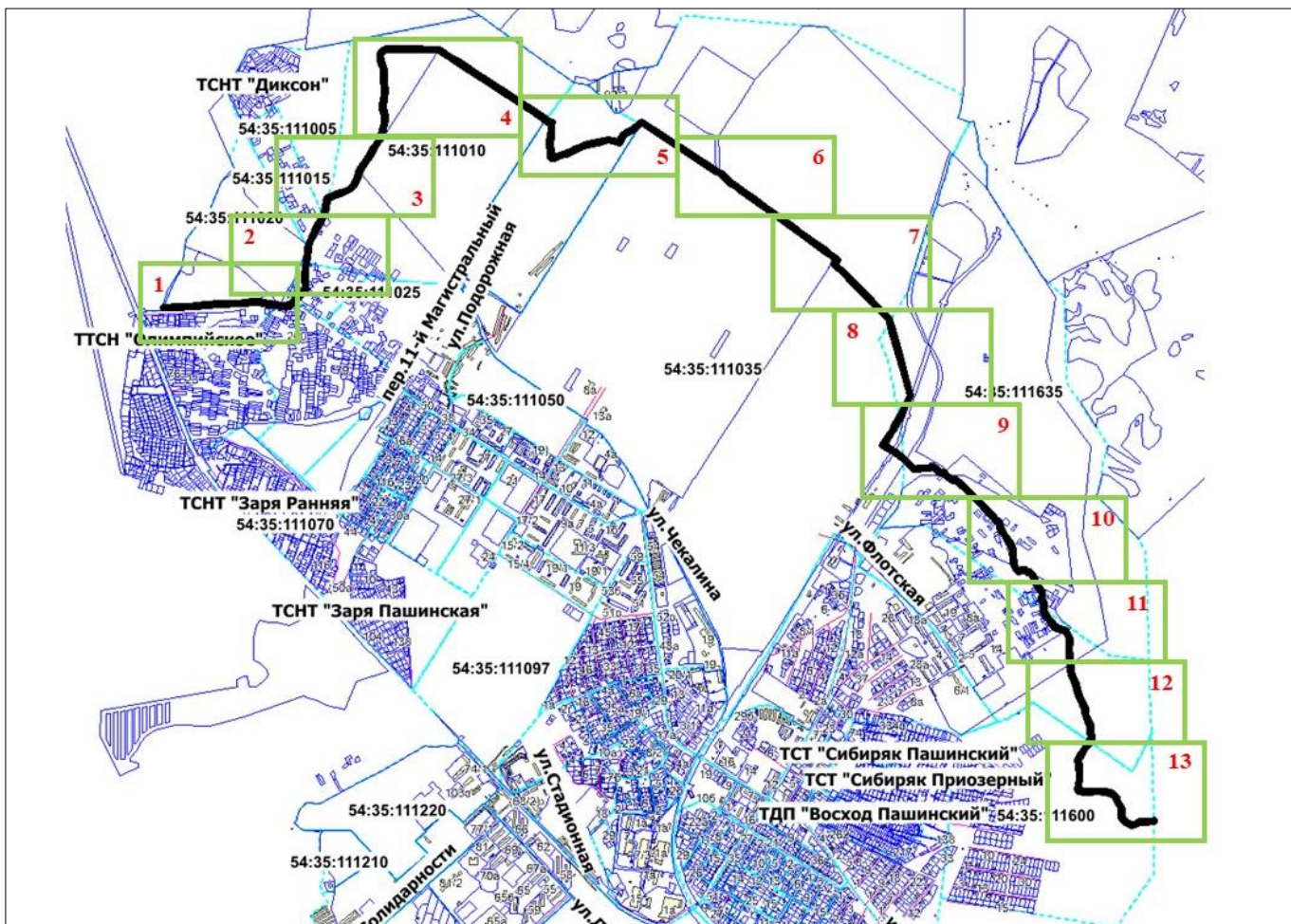
**Время приема заинтересованных лиц для ознакомления с поступившим ходатайством об установлении публичного сервитута:** ежедневно (за исключением выходных дней) с 9:00 до 13:00, с 14:00 до 16:00 по местному времени.

**Официальные сайты в информационно-телекоммуникационной сети «Интернет», на которых размещается сообщение о поступившем ходатайстве об установлении публичного сервитута:**

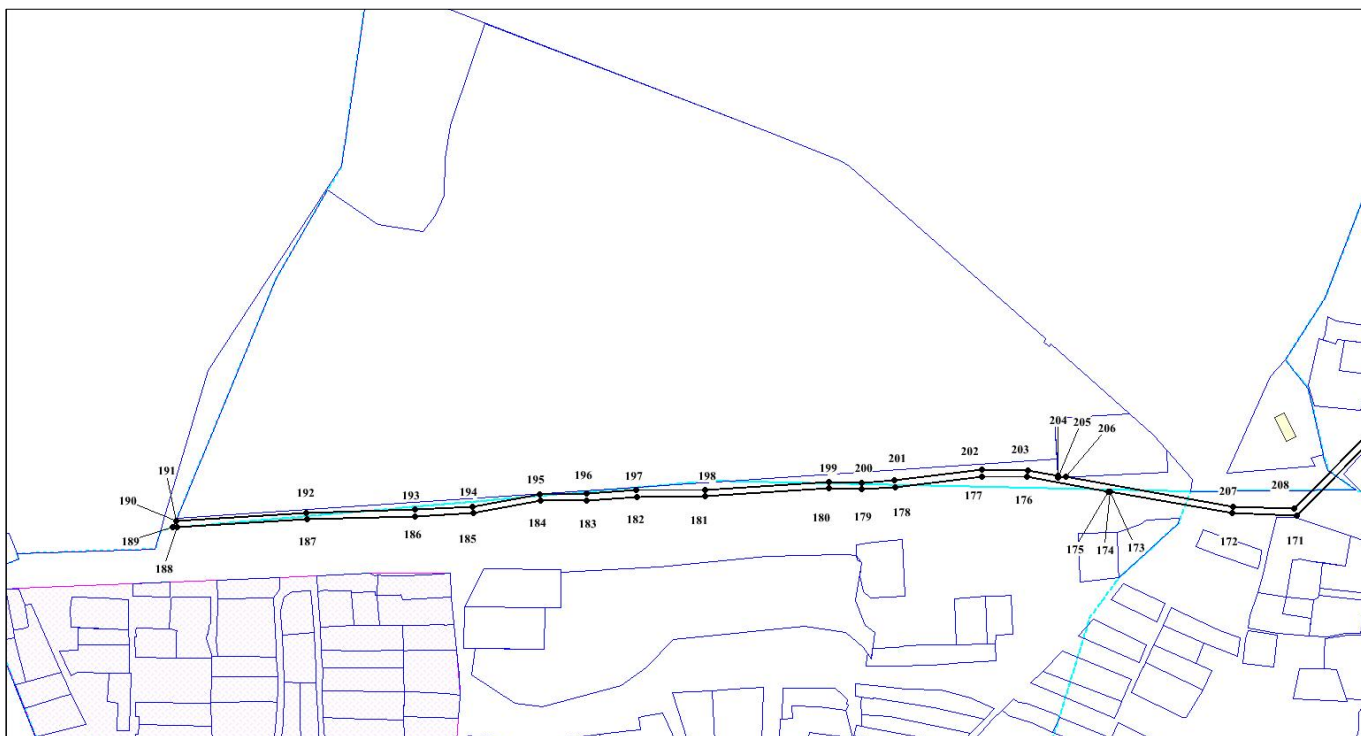
- официальный сайт города Новосибирска: <https://novo-sibirsk.ru>;
- официальный сайт департамента строительства мэрии города Новосибирска: <http://dsa.novo-sibirsk.ru>.

**Размещение сообщения о возможном установлении публичного сервитута на информационных щитах в границах Калининского района.**

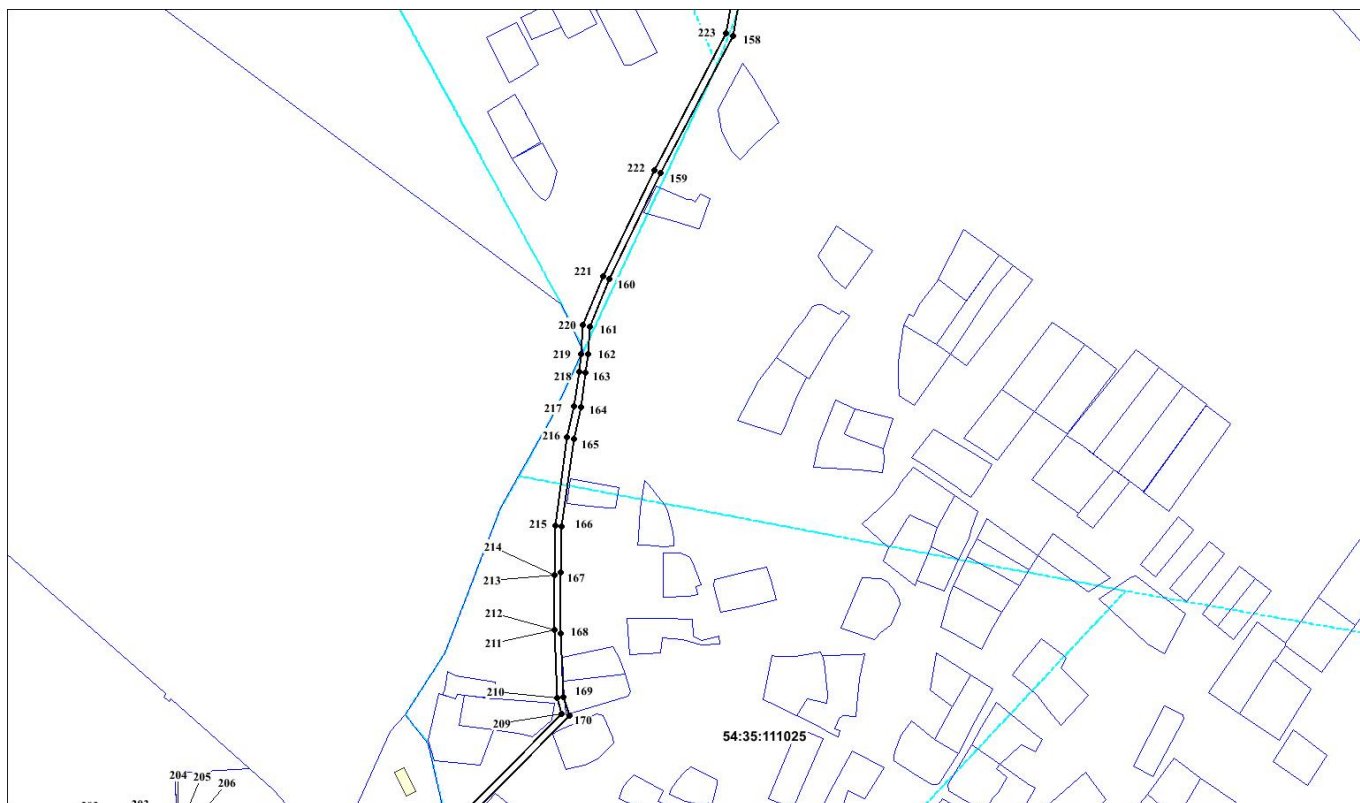
## Схема границ публичного сервитута на кадастровом плане территории



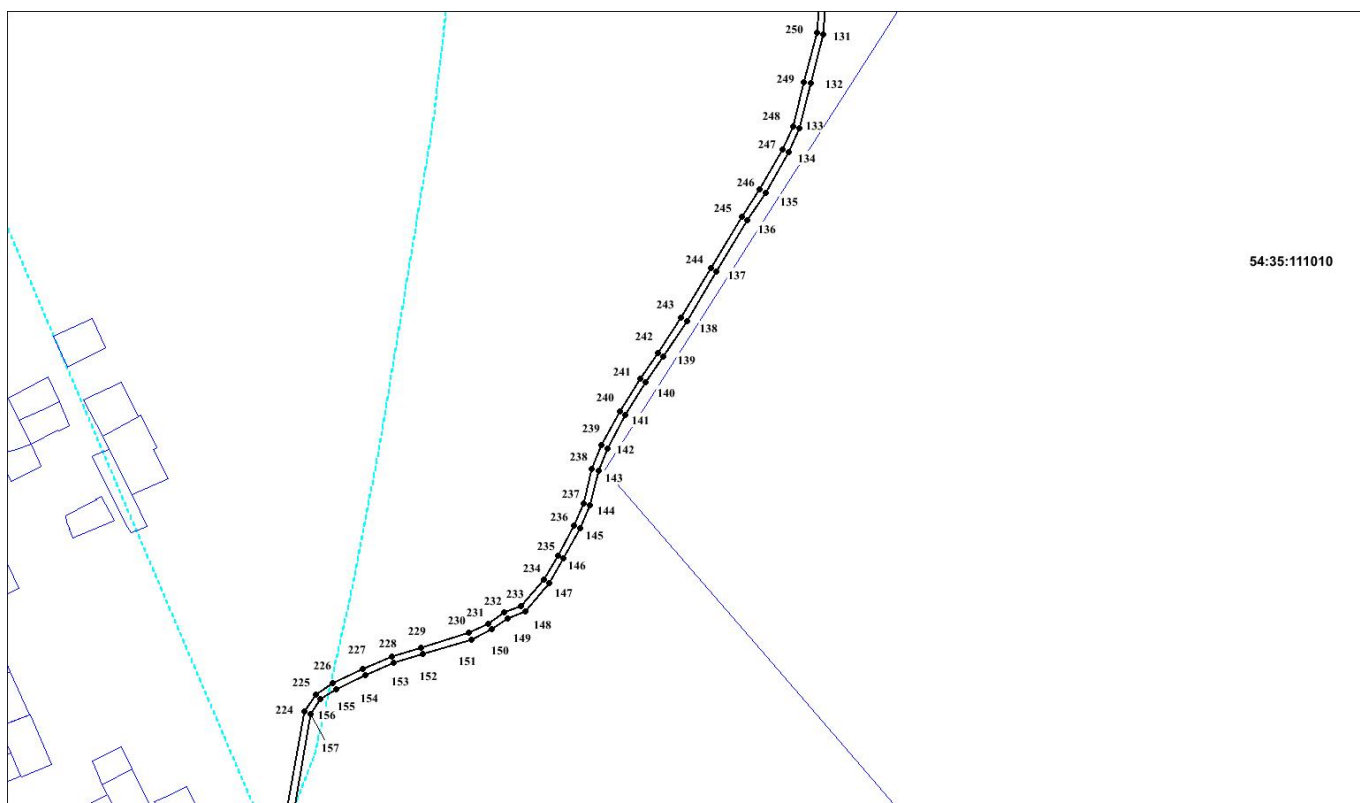
Выносной лист 1



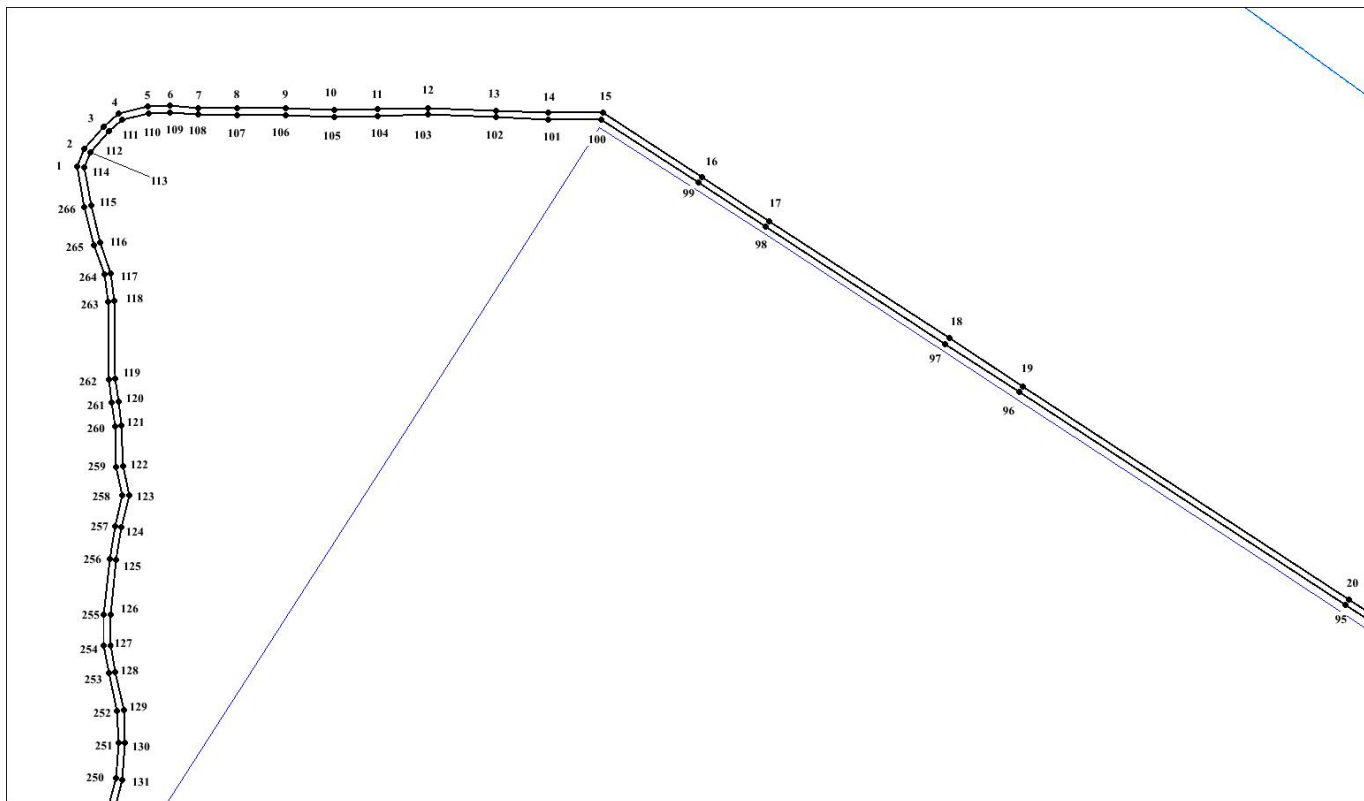
## Выносной лист 2



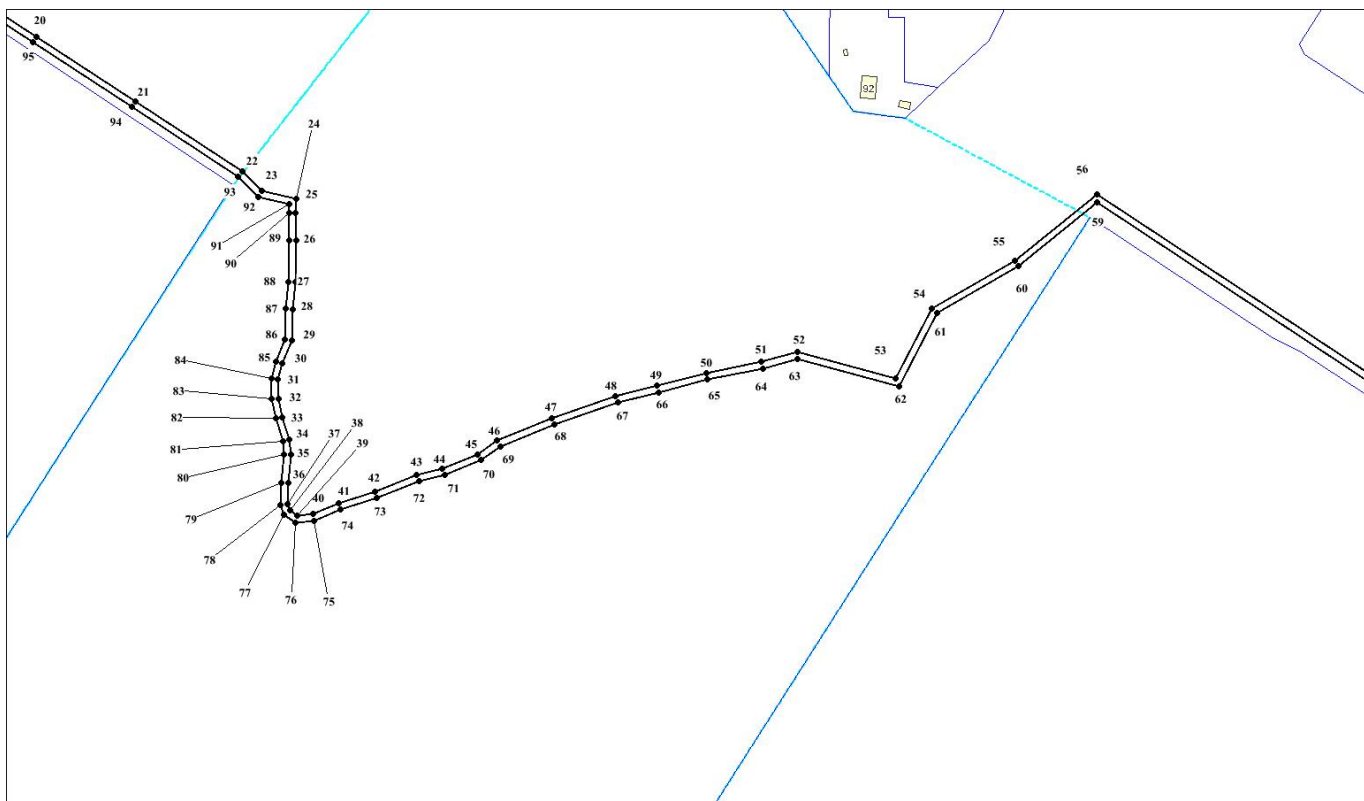
## Выносной лист 3



# Выносной лист 4

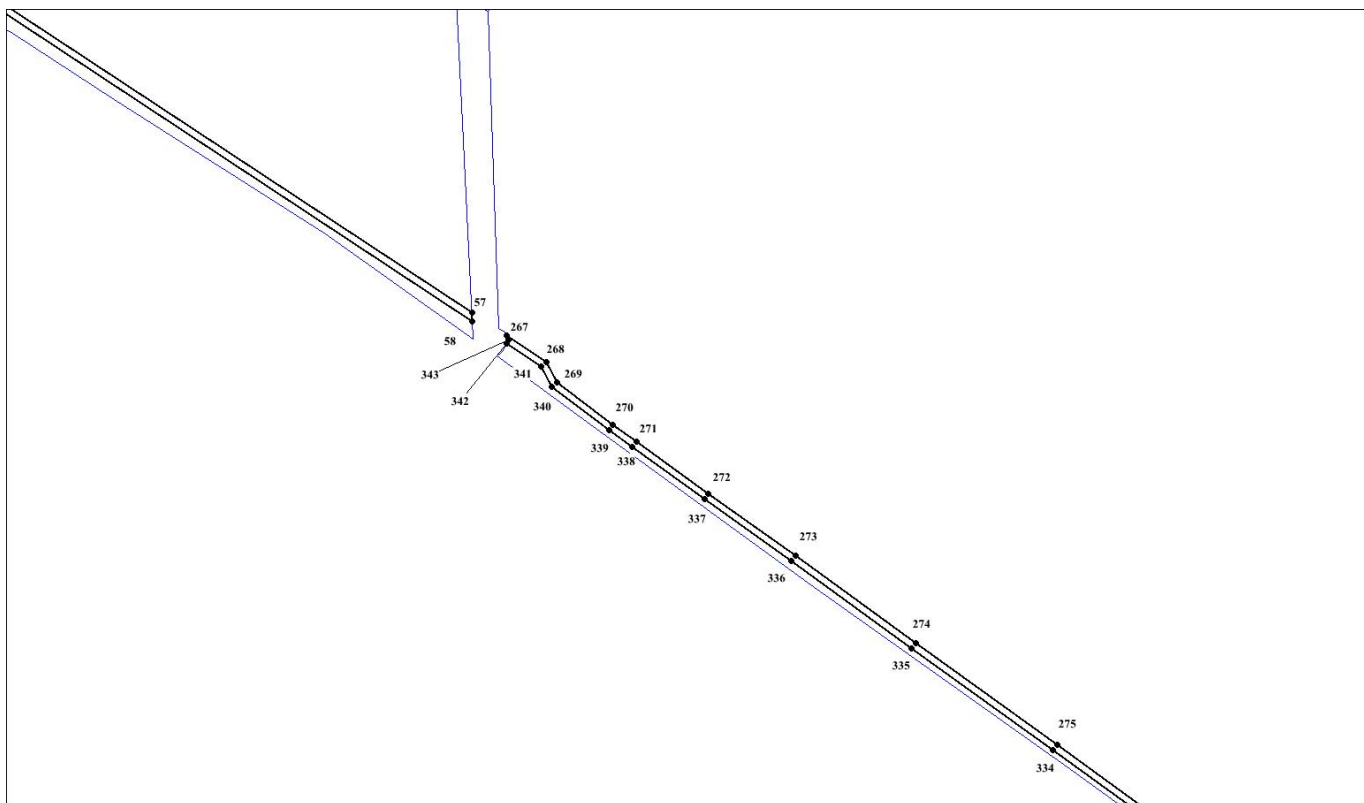


# Выносной лист 5

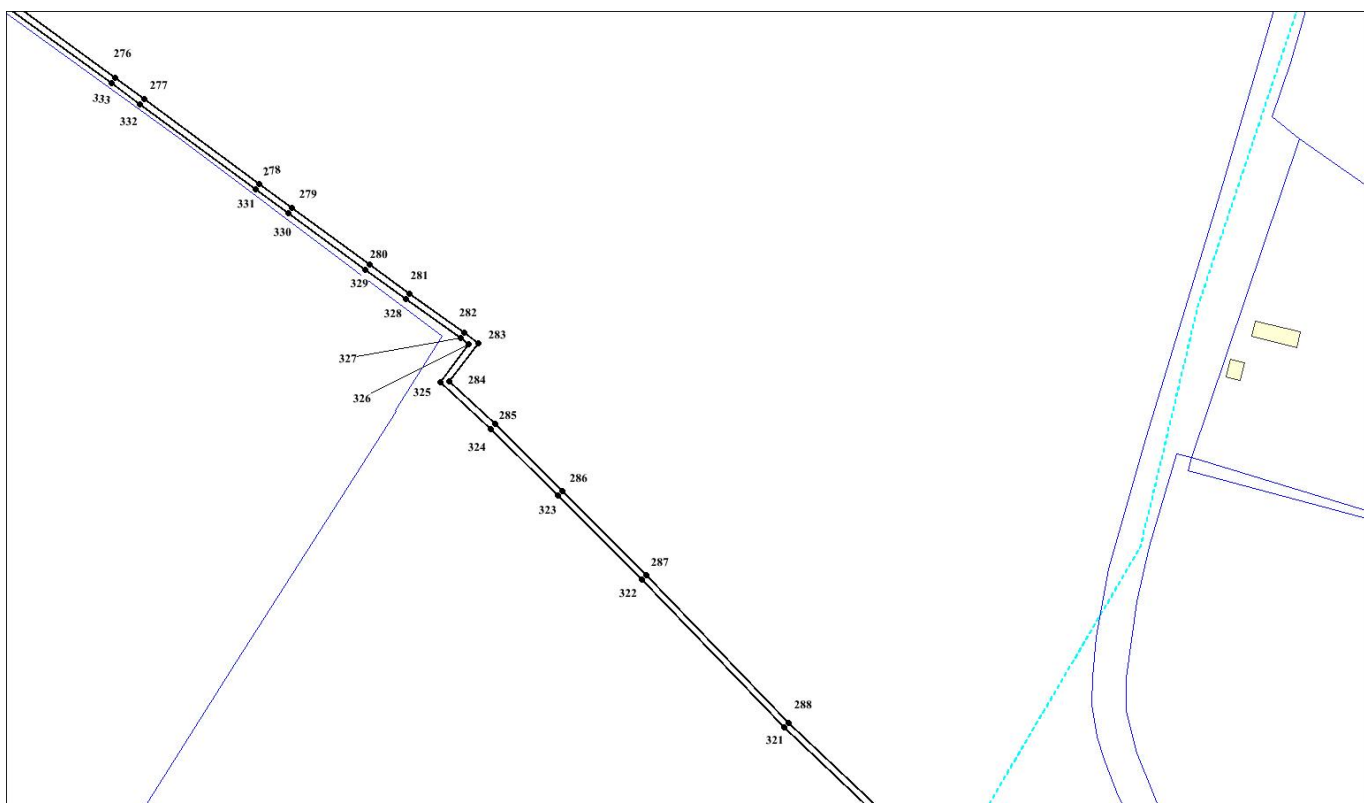




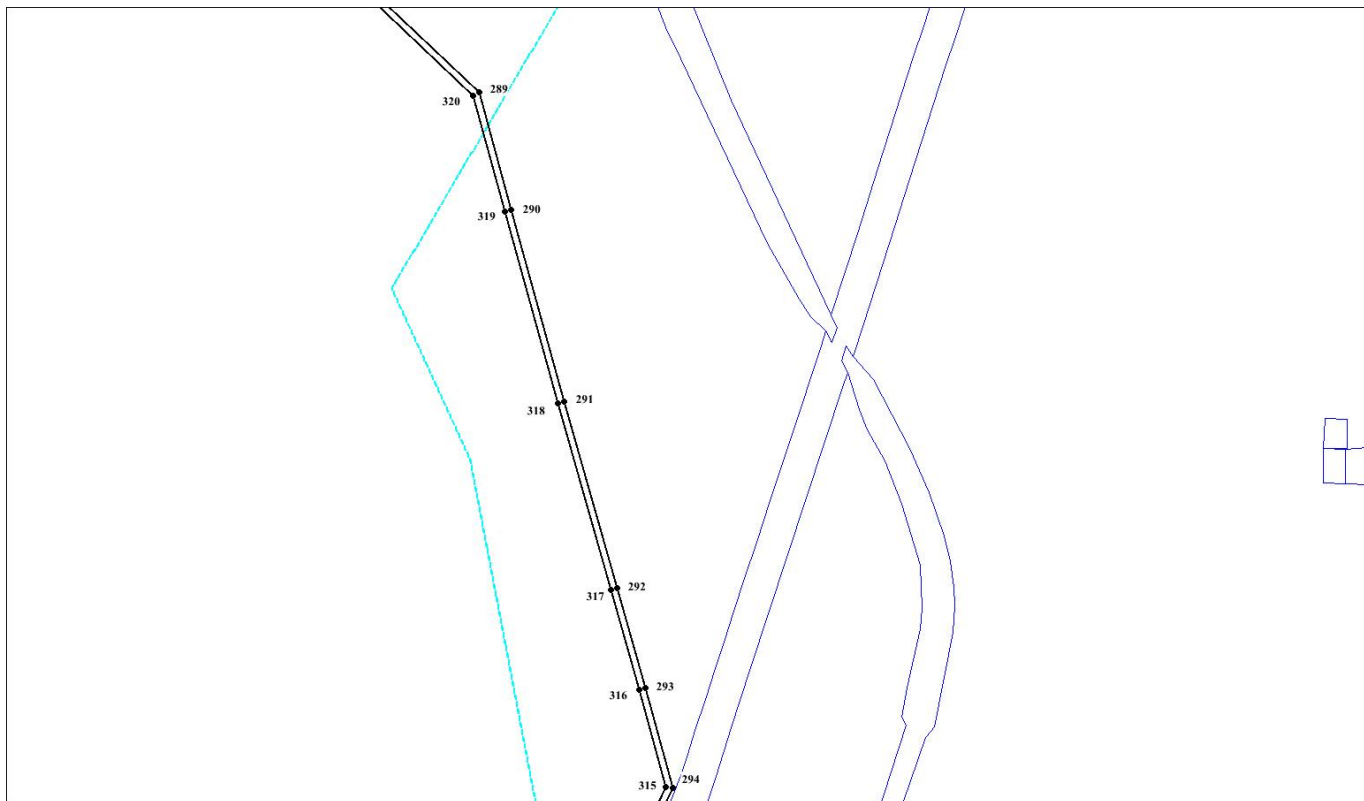
## Выносной лист 6



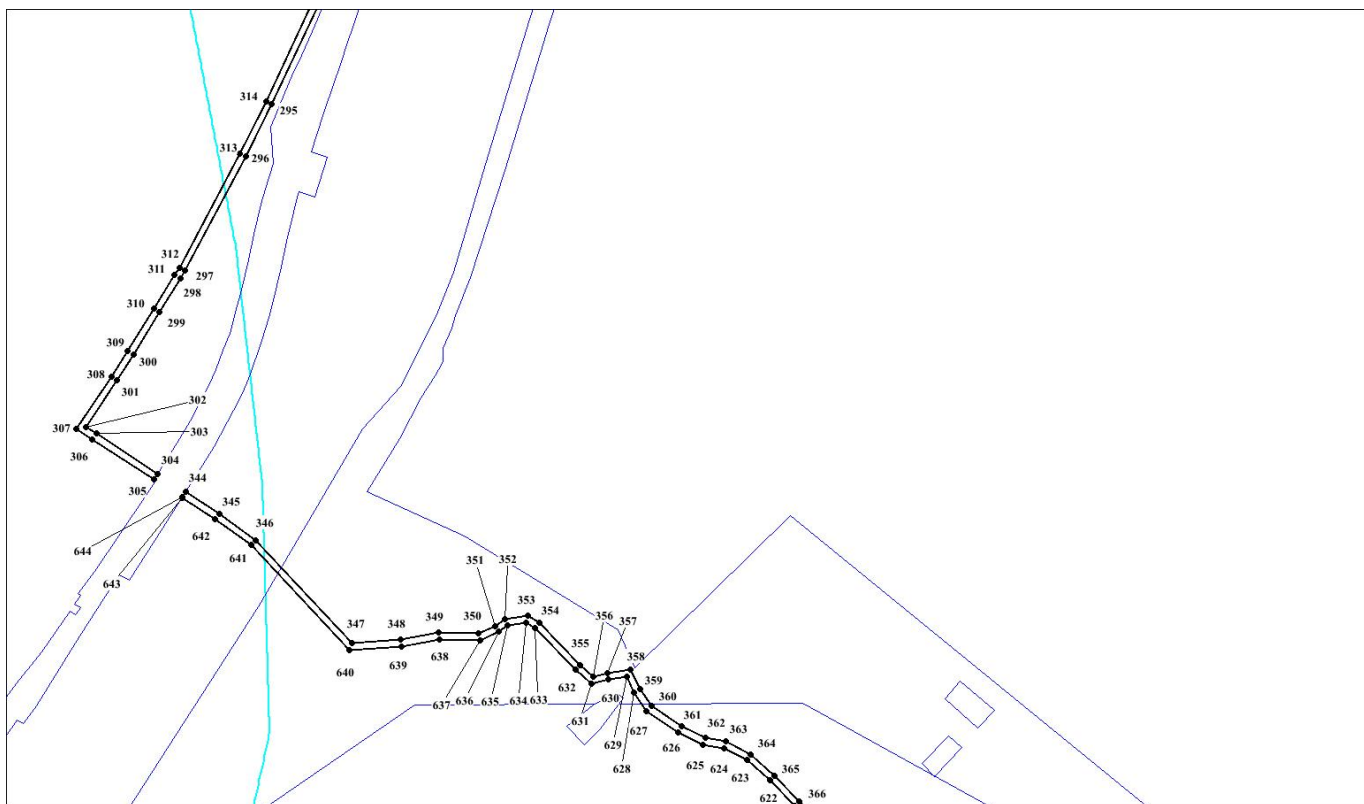
## Выносной лист 7



# Выносной лист 8



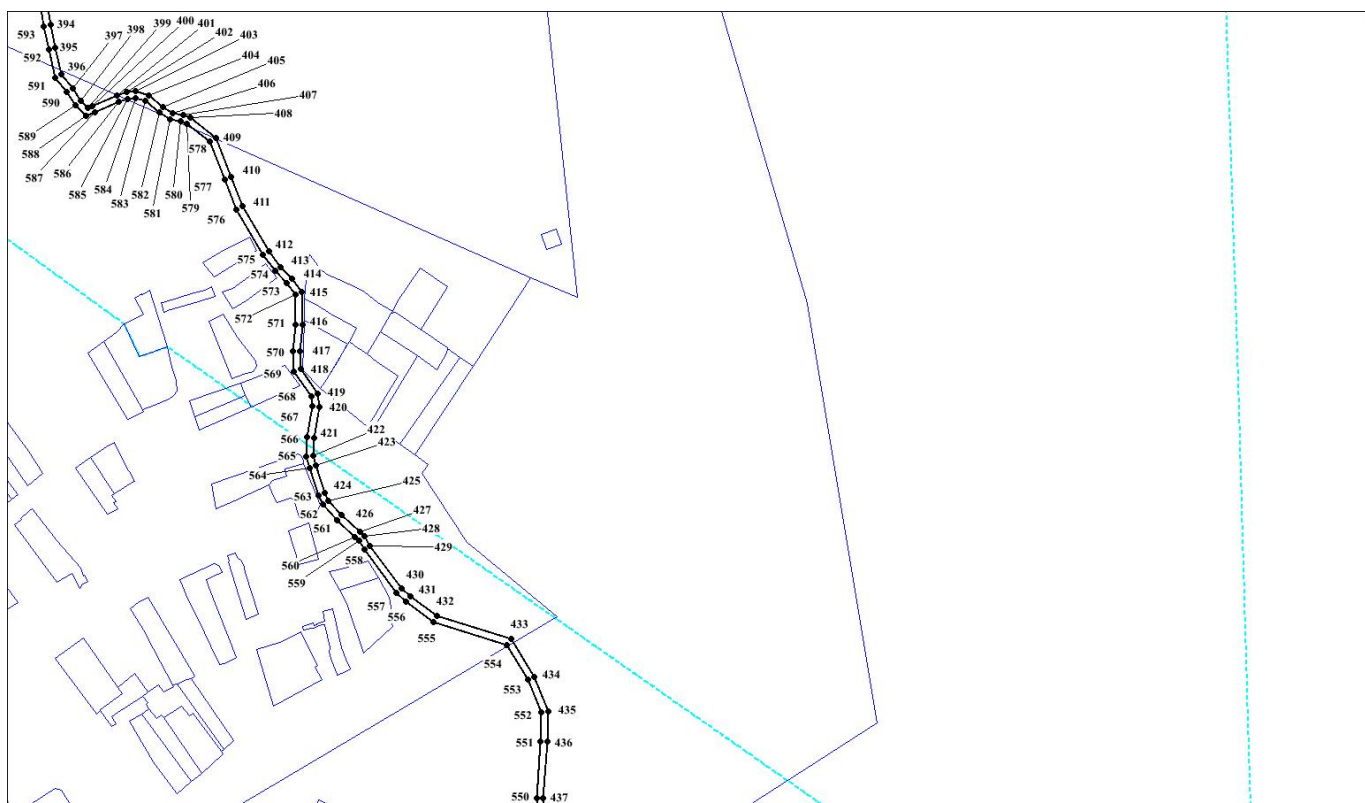
# Выносной лист 9



# Выносной лист 10

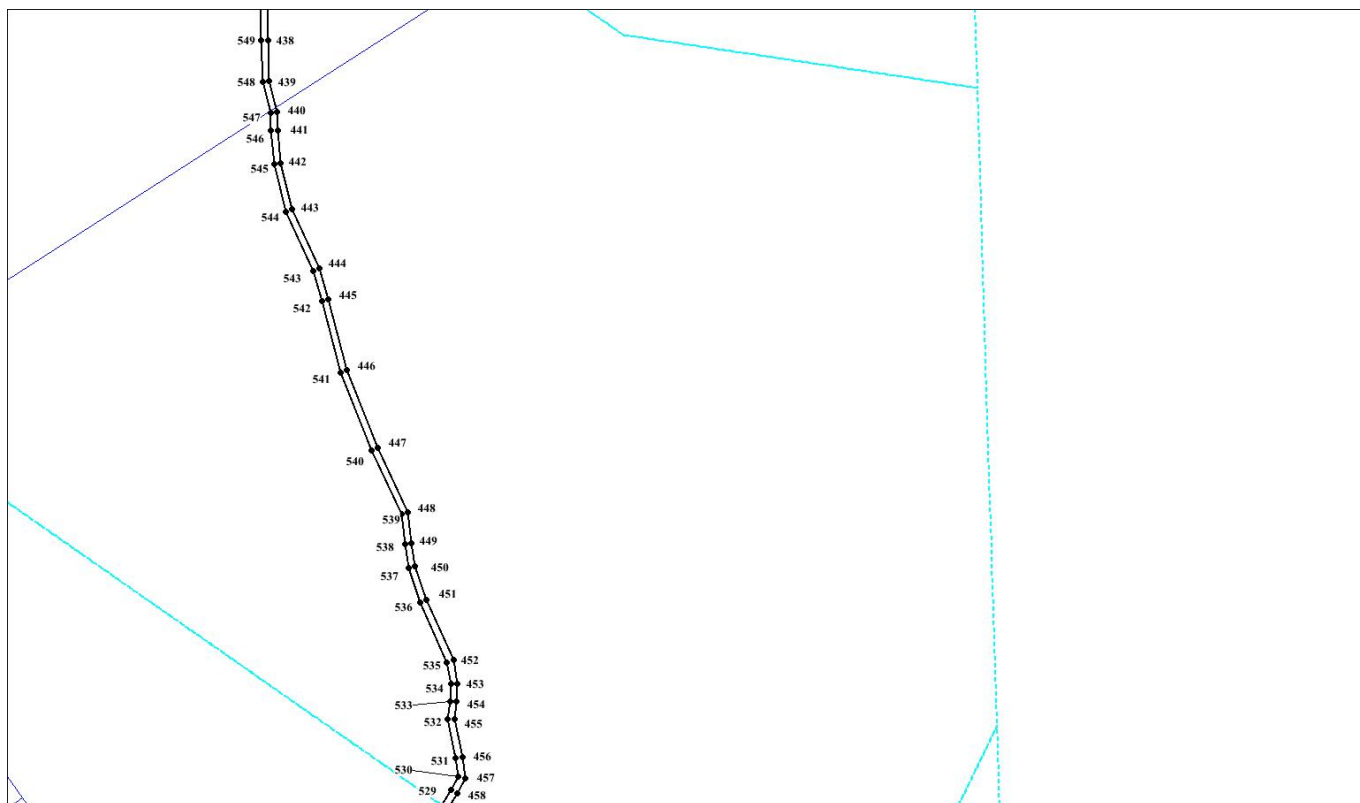


# Выносной лист 11

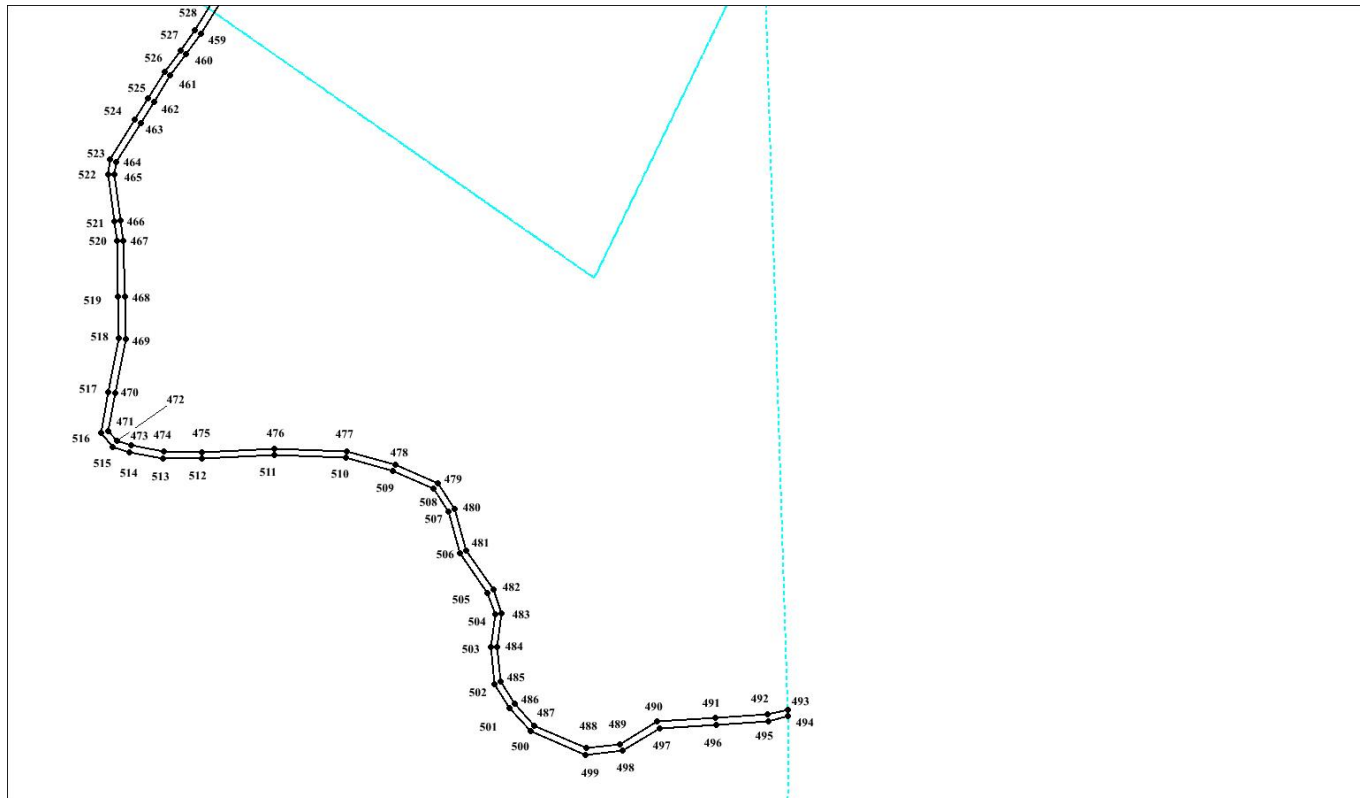







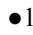
## Выносной лист 12



## Выносной лист 13



### Условные знаки и обозначения:

-  - проектные границы публичного сервитута
-  - границы земельных участков
-  - границы кадастровых кварталов
-  1 - характерная точка сервитута и ее номер

Площадь сферы действия публичного сервитута: 37433 кв. м

Обозначение характерных точек границ	Координаты, м	
	X	Y
1	2	3
1	506632.38	4200037.89
2	506642.62	4200042.37
3	506656.03	4200053.89
4	506663.86	4200062.83
5	506668.00	4200080.31
6	506668.61	4200093.73
7	506667.25	4200110.66
8	506667.14	4200133.86
9	506666.96	4200162.75
10	506665.96	4200191.71
11	506666.61	4200217.75
12	506667.34	4200248.21
13	506665.60	4200288.96
14	506664.33	4200320.00
15	506664.49	4200352.81
16	506625.81	4200412.08
17	506599.50	4200452.43
18	506529.40	4200559.96
19	506500.56	4200604.20
20	506372.92	4200799.57
21	506334.29	4200858.62
22	506292.38	4200922.46
23	506280.85	4200934.26
24	506276.08	4200955.11
25	506267.43	4200954.54
26	506251.10	4200954.92
27	506226.14	4200954.22
28	506210.05	4200952.80
29	506191.18	4200952.17
30	506177.60	4200946.63
31	506168.13	4200944.06
32	506156.69	4200944.34
33	506145.62	4200946.52
34	506131.92	4200950.79
35	506123.31	4200951.82
36	506106.12	4200950.15
37	506093.50	4200949.55
38	506089.56	4200951.09
39	506086.46	4200955.36
40	506087.58	4200964.78
41	506093.91	4200980.27

1	2	3
42	506101.14	4201001.90
43	506111.13	4201027.13
44	506114.63	4201042.43
45	506123.26	4201063.54
46	506131.62	4201075.32
47	506144.68	4201108.13
48	506158.26	4201146.20
49	506164.31	4201171.03
50	506171.90	4201200.35
51	506178.56	4201233.28
52	506184.66	4201254.85
53	506168.62	4201313.69
54	506210.43	4201335.51
55	506238.99	4201385.28
56	506278.79	4201434.30
57	506016.62	4201832.14
58	506011.66	4201832.39
59	506273.84	4201434.55
60	506235.68	4201387.55
61	506207.54	4201338.51
62	506163.91	4201315.75
63	506180.51	4201254.87
64	506174.67	4201234.22
65	506168.00	4201201.24
66	506160.43	4201172.01
67	506154.42	4201147.35
68	506140.93	4201109.54
69	506128.08	4201077.24
70	506119.73	4201065.48
71	506110.80	4201043.64
72	506107.30	4201028.33
73	506097.38	4201003.27
74	506090.16	4200981.66
75	506083.67	4200965.78
76	506082.30	4200954.28
77	506087.01	4200947.79
78	506092.84	4200945.52
79	506106.40	4200946.16
80	506123.26	4200947.79
81	506131.08	4200946.86
82	506144.64	4200942.64
83	506156.25	4200940.34
84	506168.61	4200940.05
85	506178.88	4200942.83

1	2	3
86	506192.03	4200948.20
87	506210.29	4200948.81
88	506226.38	4200950.23
89	506251.11	4200950.92
90	506267.52	4200950.54
91	506272.94	4200950.89
92	506277.20	4200932.27
93	506289.25	4200919.93
94	506330.94	4200856.42
95	506369.57	4200797.38
96	506497.20	4200602.02
97	506526.05	4200557.77
98	506596.15	4200450.24
99	506622.46	4200409.90
100	506660.48	4200351.63
101	506660.33	4200319.92
102	506661.61	4200288.80
103	506663.34	4200248.18
104	506662.61	4200217.85
105	506661.96	4200191.69
106	506662.96	4200162.67
107	506663.14	4200133.84
108	506663.26	4200110.49
109	506664.61	4200093.65
110	506664.02	4200080.86
111	506660.19	4200064.72
112	506653.21	4200056.75
113	506640.45	4200045.79
114	506631.90	4200042.05
115	506608.96	4200046.30
116	506586.48	4200051.89
117	506568.40	4200058.23
118	506551.56	4200060.30
119	506504.97	4200060.87
120	506491.35	4200062.55
121	506477.03	4200064.57
122	506452.91	4200065.30
123	506435.47	4200069.24
124	506416.17	4200064.47
125	506396.62	4200061.38
126	506363.78	4200058.06
127	506345.59	4200057.83
128	506329.64	4200060.67
129	506306.80	4200065.89

1	2	3
130	506287.19	4200066.60
131	506265.15	4200065.02
132	506235.64	4200057.27
133	506208.72	4200050.70
134	506194.58	4200044.38
135	506170.46	4200030.47
136	506153.64	4200019.51
137	506123.27	4200000.94
138	506093.50	4199983.23
139	506072.35	4199969.19
140	506056.85	4199958.72
141	506037.58	4199946.61
142	506017.56	4199935.72
143	506003.96	4199930.25
144	505983.19	4199925.24
145	505969.71	4199919.39
146	505951.58	4199909.58
147	505936.80	4199901.05
148	505919.81	4199886.50
149	505915.58	4199875.78
150	505909.27	4199866.34
151	505903.26	4199854.26
152	505894.30	4199825.30
153	505889.09	4199807.93
154	505881.99	4199790.67
155	505873.62	4199773.19
156	505867.44	4199763.81
157	505858.62	4199757.92
158	505790.98	4199746.15
159	505708.54	4199702.84
160	505645.07	4199672.30
161	505616.73	4199660.39
162	505600.15	4199659.39
163	505589.05	4199658.00
164	505568.59	4199655.28
165	505549.66	4199650.93
166	505497.31	4199643.85
167	505469.86	4199643.30
168	505433.12	4199643.30
169	505394.92	4199644.92
170	505383.71	4199648.29
171	505291.39	4199556.92
172	505292.62	4199518.14
173	505305.50	4199445.46



1	2	3
174	505305.70	4199445.46
175	505305.70	4199444.34
176	505314.36	4199395.49
177	505314.55	4199368.70
178	505308.38	4199316.73
179	505307.01	4199296.57
180	505307.53	4199276.80
181	505302.76	4199203.11
182	505302.44	4199161.99
183	505300.50	4199131.99
184	505300.18	4199104.46
185	505292.71	4199064.45
186	505291.02	4199029.27
187	505289.10	4198964.60
188	505284.27	4198886.86
189	505284.18	4198884.57
190	505288.24	4198886.24
191	505288.26	4198886.66
192	505293.10	4198964.42
193	505295.01	4199029.12
194	505296.69	4199063.99
195	505304.17	4199104.06
196	505304.50	4199131.83
197	505306.44	4199161.85
198	505306.76	4199202.96
199	505311.53	4199276.72
200	505311.02	4199296.48
201	505312.36	4199316.36
202	505318.56	4199368.48
203	505318.36	4199395.86
204	505315.12	4199414.16
205	505314.12	4199414.23
206	505314.34	4199418.56
207	505296.61	4199518.55
208	505295.44	4199555.31
209	505384.83	4199643.78
210	505394.25	4199640.94
211	505435.08	4199639.22
212	505435.08	4199639.30
213	505467.88	4199639.30
214	505467.88	4199639.26
215	505497.62	4199639.86
216	505550.38	4199646.99
217	505569.30	4199651.34

1	2	3
218	505589.56	4199654.03
219	505600.52	4199655.41
220	505617.65	4199656.44
221	505646.71	4199668.66
222	505710.34	4199699.26
223	505792.29	4199742.32
224	505860.14	4199754.13
225	505870.33	4199760.93
226	505877.10	4199771.22
227	505885.65	4199789.03
228	505892.87	4199806.59
229	505898.13	4199824.14
230	505906.99	4199852.77
231	505912.74	4199864.33
232	505919.15	4199873.92
233	505923.16	4199884.11
234	505939.12	4199897.77
235	505953.53	4199906.08
236	505971.46	4199915.78
237	505984.46	4199921.44
238	506005.18	4199926.43
239	506019.26	4199932.10
240	506039.60	4199943.15
241	506059.03	4199955.36
242	506074.58	4199965.86
243	506095.63	4199979.84
244	506125.34	4199997.52
245	506155.78	4200016.13
246	506172.56	4200027.07
247	506196.40	4200040.81
248	506210.02	4200046.90
249	506236.62	4200053.40
250	506265.81	4200061.06
251	506287.26	4200062.60
252	506306.28	4200061.91
253	506328.84	4200056.75
254	506345.26	4200053.82
255	506364.01	4200054.06
256	506397.14	4200057.41
257	506416.97	4200060.54
258	506435.52	4200065.13
259	506452.40	4200061.32
260	506476.69	4200060.59
261	506490.83	4200058.59

1	2	3
262	506504.71	4200056.87
263	506551.29	4200056.31
264	506567.48	4200054.32
265	506585.33	4200048.05
266	506608.11	4200042.38
1	506632.38	4200037.89
267	506002.90	4201852.97
268	505987.27	4201876.69
269	505975.17	4201882.90
270	505949.83	4201916.54
271	505939.52	4201930.68
272	505908.55	4201973.62
273	505871.10	4202025.80
274	505818.77	4202097.89
275	505758.16	4202182.47
276	505699.83	4202262.68
277	505687.28	4202279.91
278	505636.31	4202348.91
279	505621.94	4202368.51
280	505588.26	4202414.72
281	505570.77	4202438.83
282	505547.25	4202471.68
283	505541.18	4202479.77
284	505518.39	4202462.76
285	505492.68	4202489.98
286	505452.85	4202530.56
287	505402.42	4202580.51
288	505314.08	4202665.77
289	505234.32	4202750.21
290	505163.51	4202769.67
291	505049.06	4202801.36
292	504937.10	4202833.09
293	504877.36	4202849.83
294	504817.61	4202866.39
295	504748.40	4202833.73
296	504716.96	4202818.09
297	504648.67	4202781.76
298	504643.97	4202778.85
299	504624.22	4202766.52
300	504598.48	4202750.74
301	504583.29	4202740.81
302	504555.47	4202722.19
303	504551.25	4202728.55

1	2	3
304	504527.40	4202765.31
305	504524.02	4202763.18
306	504547.90	4202726.35
307	504554.36	4202716.63
308	504585.50	4202737.48
309	504600.62	4202747.36
310	504626.32	4202763.11
311	504646.08	4202775.45
312	504650.67	4202778.28
313	504718.79	4202814.54
314	504750.14	4202830.13
315	504817.98	4202862.14
316	504876.29	4202845.98
317	504936.02	4202829.24
318	505047.98	4202797.50
319	505162.45	4202765.82
320	505232.18	4202746.65
321	505311.24	4202662.96
322	505399.62	4202577.66
323	505450.01	4202527.74
324	505489.80	4202487.21
325	505517.93	4202457.43
326	505540.37	4202474.18
327	505544.02	4202469.31
328	505567.52	4202436.49
329	505585.03	4202412.37
330	505618.71	4202366.15
331	505633.09	4202346.54
332	505684.06	4202277.54
333	505696.59	4202260.32
334	505754.92	4202180.14
335	505815.53	4202095.56
336	505867.86	4202023.46
337	505905.30	4201971.29
338	505936.27	4201928.33
339	505946.62	4201914.16
340	505972.53	4201879.76
341	505984.50	4201873.61
342	505998.23	4201852.77
343	506000.39	4201853.96
267	506002.90	4201852.97
344	504516.49	4202782.13
345	504503.55	4202802.07

1	2	3
346	504487.63	4202824.18
347	504426.24	4202881.75
348	504428.01	4202910.75
349	504432.39	4202933.56
350	504431.82	4202957.37
351	504436.34	4202967.45
352	504440.25	4202973.01
353	504442.66	4202986.94
354	504438.07	4202993.99
355	504412.94	4203018.22
356	504406.16	4203026.03
357	504408.07	4203034.36
358	504410.21	4203048.28
359	504398.45	4203054.13
360	504388.47	4203060.99
361	504376.29	4203078.83
362	504369.33	4203093.22
363	504367.10	4203105.63
364	504359.61	4203120.49
365	504346.71	4203134.83
366	504331.27	4203149.67
367	504314.91	4203164.13
368	504300.96	4203180.70
369	504276.88	4203203.43
370	504260.98	4203221.86
371	504249.43	4203233.89
372	504240.89	4203241.17
373	504228.10	4203252.06
374	504219.62	4203259.81
375	504206.55	4203271.93
376	504185.44	4203294.43
377	504166.05	4203312.75
378	504153.04	4203323.13
379	504145.85	4203332.69
380	504133.16	4203341.72
381	504123.70	4203343.78
382	504114.35	4203345.70
383	504102.67	4203351.17
384	504083.39	4203361.78
385	504073.59	4203368.59
386	504050.46	4203383.02
387	504025.44	4203397.78
388	504012.28	4203405.65
389	504001.29	4203411.35



1	2	3
390	503987.90	4203413.63
391	503974.83	4203411.14
392	503962.12	4203414.33
393	503948.21	4203414.16
394	503930.70	4203417.10
395	503916.90	4203419.85
396	503901.04	4203423.67
397	503892.92	4203430.17
398	503885.28	4203434.96
399	503881.03	4203439.30
400	503882.10	4203442.02
401	503888.70	4203456.68
402	503890.34	4203462.57
403	503891.09	4203468.10
404	503888.62	4203475.96
405	503881.53	4203484.58
406	503878.12	4203490.18
407	503877.00	4203496.37
408	503875.01	4203500.84
409	503863.31	4203515.99
410	503839.62	4203524.89
411	503822.07	4203532.06
412	503795.18	4203547.68
413	503786.07	4203554.56
414	503778.71	4203561.63
415	503770.91	4203567.59
416	503751.40	4203567.95
417	503735.57	4203566.20
418	503724.95	4203566.83
419	503710.24	4203577.16
420	503702.35	4203578.11
421	503683.69	4203574.70
422	503673.16	4203574.08
423	503667.15	4203576.09
424	503650.68	4203581.09
425	503646.12	4203583.46
426	503637.47	4203591.52
427	503627.33	4203602.17
428	503624.72	4203604.89
429	503619.29	4203608.13
430	503593.60	4203627.10
431	503588.97	4203632.36
432	503577.45	4203648.18
433	503563.39	4203692.95

1	2	3
434	503540.92	4203706.51
435	503520.11	4203715.04
436	503502.18	4203714.34
437	503468.05	4203712.19
438	503428.70	4203712.79
439	503404.39	4203713.66
440	503385.54	4203718.50
441	503374.82	4203718.70
442	503355.27	4203720.59
443	503327.48	4203727.27
444	503292.09	4203743.71
445	503273.69	4203749.21
446	503231.05	4203759.95
447	503184.73	4203778.43
448	503146.07	4203796.67
449	503127.65	4203798.79
450	503113.77	4203800.96
451	503093.70	4203807.55
452	503057.54	4203823.89
453	503043.57	4203826.43
454	503032.60	4203825.75
455	503022.16	4203824.62
456	502999.69	4203829.21
457	502986.94	4203830.91
458	502977.77	4203826.18
459	502955.50	4203812.30
460	502943.39	4203803.73
461	502930.46	4203794.18
462	502914.79	4203784.30
463	502901.95	4203776.26
464	502878.93	4203761.60
465	502871.34	4203760.76
466	502843.73	4203764.43
467	502831.91	4203765.94
468	502798.30	4203766.77
469	502773.07	4203767.36
470	502740.66	4203760.95
471	502717.81	4203757.04
472	502712.03	4203761.95
473	502709.32	4203770.53
474	502705.70	4203790.02
475	502705.40	4203813.00
476	502707.56	4203856.46
477	502705.97	4203900.01

1	2	3
478	502698.06	4203928.68
479	502686.61	4203954.53
480	502671.37	4203964.20
481	502646.64	4203971.14
482	502623.19	4203987.61
483	502608.82	4203992.55
484	502588.80	4203990.00
485	502567.96	4203992.02
486	502554.74	4204000.31
487	502541.73	4204012.10
488	502528.35	4204043.37
489	502530.72	4204063.31
490	502544.33	4204085.73
491	502546.44	4204120.53
492	502548.58	4204151.49
493	502551.38	4204163.60
494	502547.30	4204163.72
495	502544.62	4204152.09
496	502542.45	4204120.80
497	502540.40	4204086.96
498	502526.86	4204064.64
499	502524.25	4204042.78
500	502538.40	4204009.73
501	502552.31	4203997.11
502	502566.63	4203988.12
503	502588.86	4203985.99
504	502608.40	4203988.47
505	502621.36	4203984.01
506	502644.90	4203967.47
507	502669.73	4203960.50
508	502683.45	4203951.81
509	502694.28	4203927.33
510	502701.99	4203899.39
511	502703.55	4203856.48
512	502701.39	4203813.07
513	502701.71	4203789.62
514	502705.43	4203769.57
515	502708.56	4203759.65
516	502716.64	4203752.79
517	502741.39	4203757.02
518	502773.41	4203763.35
519	502798.20	4203762.77
520	502831.61	4203761.95
521	502843.21	4203760.46

1	2	3
522	502871.30	4203756.72
523	502880.30	4203757.72
524	502904.08	4203772.87
525	502916.92	4203780.91
526	502932.72	4203790.87
527	502945.74	4203800.48
528	502957.72	4203808.96
529	502979.75	4203822.70
530	502987.65	4203826.77
531	502999.03	4203825.26
532	503021.98	4203820.58
533	503032.94	4203821.77
534	503043.33	4203822.40
535	503056.34	4203820.04
536	503092.25	4203803.82
537	503112.83	4203797.06
538	503127.11	4203794.83
539	503144.96	4203792.77
540	503183.13	4203774.75
541	503229.81	4203756.14
542	503272.63	4203745.35
543	503290.67	4203739.96
544	503326.16	4203723.48
545	503354.61	4203716.64
546	503374.59	4203714.70
547	503385.00	4203714.51
548	503403.82	4203709.68
549	503428.60	4203708.79
550	503468.15	4203708.18
551	503502.39	4203710.34
552	503519.40	4203711.01
553	503539.12	4203702.93
554	503560.03	4203690.31
555	503573.83	4203646.35
556	503585.85	4203629.85
557	503590.88	4203624.13
558	503617.07	4203604.79
559	503622.21	4203601.73
560	503624.44	4203599.40
561	503634.66	4203588.68
562	503643.78	4203580.16
563	503649.17	4203577.37
564	503665.93	4203572.28
565	503672.62	4203570.04

1	2	3
566	503684.17	4203570.73
567	503702.48	4203574.07
568	503708.77	4203573.31
569	503723.58	4203562.91
570	503735.67	4203562.19
571	503751.58	4203563.94
572	503769.52	4203563.62
573	503776.10	4203558.59
574	503783.47	4203551.51
575	503792.96	4203544.34
576	503820.31	4203528.46
577	503838.16	4203521.17
578	503860.84	4203512.64
579	503871.55	4203498.77
580	503873.15	4203495.19
581	503874.32	4203488.74
582	503878.25	4203482.26
583	503885.03	4203474.02
584	503887.00	4203467.76
585	503886.42	4203463.38
586	503884.93	4203458.05
587	503878.41	4203443.58
588	503876.35	4203438.35
589	503882.75	4203431.82
590	503890.60	4203426.90
591	503899.24	4203419.99
592	503916.04	4203415.94
593	503929.98	4203413.16
594	503947.90	4203410.15
595	503961.65	4203410.33
596	503974.72	4203407.05
597	503987.94	4203409.56
598	504000.00	4203407.51
599	504010.33	4203402.15
600	504023.40	4203394.34
601	504048.39	4203379.61
602	504071.39	4203365.25
603	504081.28	4203358.37
604	504100.85	4203347.60
605	504113.07	4203341.88
606	504122.87	4203339.86
607	504131.51	4203337.98
608	504143.02	4203329.80
609	504150.15	4203320.32



1	2	3
610	504163.43	4203309.73
611	504182.60	4203291.61
612	504203.73	4203269.09
613	504216.91	4203256.87
614	504225.45	4203249.07
615	504238.30	4203238.12
616	504246.68	4203230.97
617	504258.03	4203219.17
618	504273.98	4203200.66
619	504298.04	4203177.95
620	504312.04	4203161.33
621	504328.56	4203146.74
622	504343.83	4203132.05
623	504356.28	4203118.21
624	504363.27	4203104.35
625	504365.49	4203091.97
626	504372.82	4203076.82
627	504385.58	4203058.12
628	504396.42	4203050.68
629	504405.81	4203046.01
630	504404.14	4203035.11
631	504401.80	4203024.94
632	504410.03	4203015.47
633	504434.97	4202991.42
634	504438.45	4202986.07
635	504436.46	4202974.57
636	504432.85	4202969.44
637	504427.80	4202958.18
638	504428.38	4202933.89
639	504424.03	4202911.25
640	504422.13	4202880.12
641	504484.61	4202821.53
642	504500.25	4202799.82
643	504513.13	4202779.96
644	504513.44	4202780.16
344	504516.49	4202782.13