

Сообщение о возможном установлении публичного сервитута

Заявитель: Общество с ограниченной ответственностью «Газпром газораспределение Томск» (ИНН 7017203428, ОГРН 1087017002533).

Наименование уполномоченного органа, которым рассматривается ходатайство об установлении сервитута: мэрия города Новосибирска.

Цель установления публичного сервитута: для строительства и эксплуатации линейного объекта системы газоснабжения «Газопровод к автомобильной газонакопительной компрессорной станции, расположенной по адресу: Новосибирская область, г. Новосибирск, ул. Учительская, д. 65, кадастровый номер земельного участка, 54:35:041615:3 (код объекта Н-ТП/И-1007)».

Размещение линейных объектов системы газоснабжения предусмотрено: договором о подключении (технологическом присоединении) газоиспользующего оборудования и объектов капитального строительства к сети газораспределения от 28.04.2022 № Н И15-22/3800.

Местоположение земельных участков и земель, в отношении которых испрашивается публичный сервитут:

часть земельного участка с кадастровым номером 54:35:000000:40199 площадью 588 кв. м, местоположение земельного участка: Российская Федерация, Новосибирская область, городской округ город Новосибирск, город Новосибирск, ул. Объединения, з/у 1/1;

часть земельного участка с кадастровым номером 54:35:000000:40201 площадью 30 кв. м, местоположение земельного участка: Российская Федерация, Новосибирская область, городской округ город Новосибирск, город Новосибирск, ул. Объединения, з/у 2/2;

часть земельного участка с кадастровым номером 54:35:000000:30245 площадью 2979 кв. м, местоположение земельного участка: Российская Федерация, Новосибирская область, город Новосибирск, ул. Объединения, от Рекордного переулка до ж/д переезда;

часть земельного участка с кадастровым номером 54:35:000000:30790 площадью 497 кв. м, местоположение земельного участка: Российская Федерация, Новосибирская область, город Новосибирск, ул. Учительская, от ул. Объединения до ул. Александра Невского;

земли, государственная собственность на которые не разграничена, расположенных в кадастровом квартале 54:35:041615, площадью 339 кв. м.

Адрес, по которому заинтересованные лица могут ознакомиться с поступившим ходатайством об установлении публичного сервитута и прилагаемым к нему описанием местоположения границ публичного сервитута, подать заявление об учете прав на земельные участки:

Департамент строительства и архитектуры мэрии города Новосибирска:

МБУ «Институт градостроительного планирования», 630098, г. Новосибирск, Красный проспект, 50, каб. 409, тел. 2275245.

Срок подачи заявлений об учете прав на земельные участки: в течение пятнадцати дней со дня опубликования сообщения о возможном установлении публичного сервитута, а именно с 09.11.2023 г. по 23.11.2023 г.

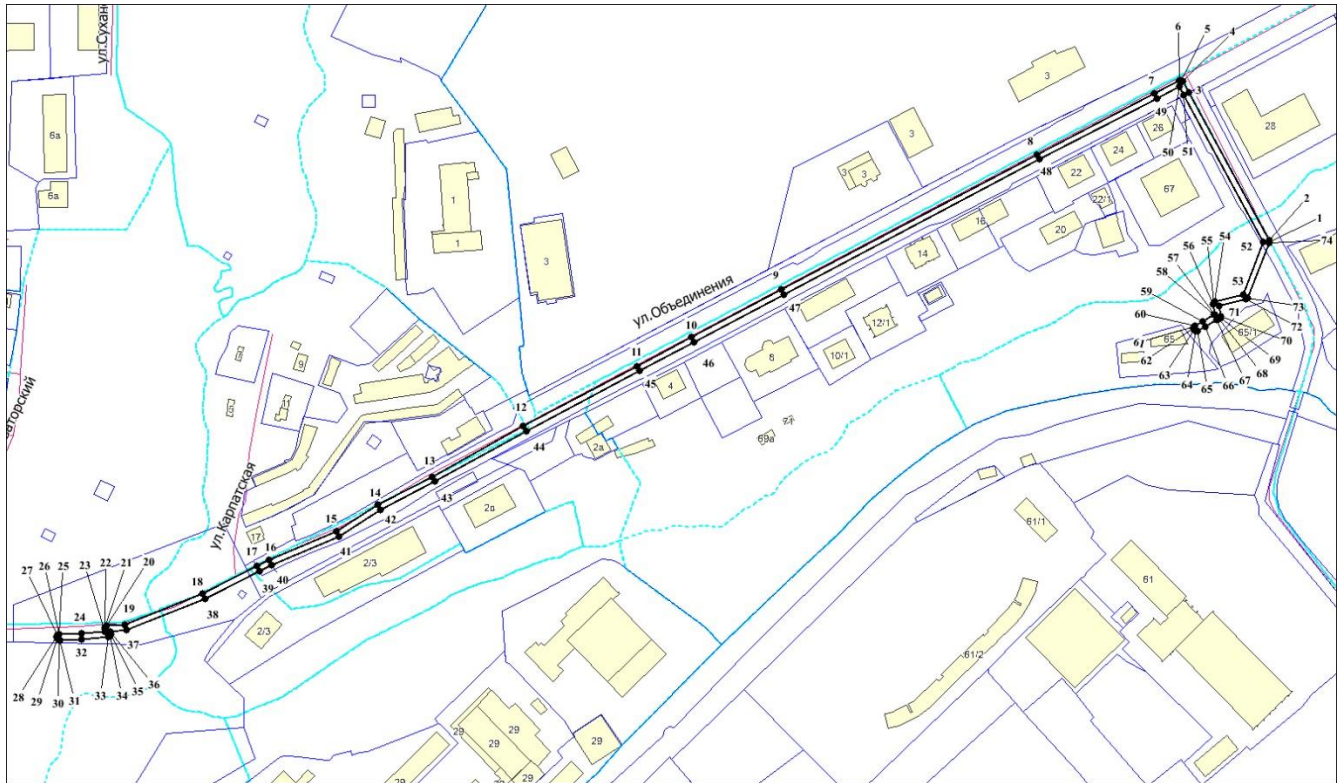
Время приема заинтересованных лиц для ознакомления с поступившим ходатайством об установлении публичного сервитута: ежедневно (за исключением выходных дней) с 9:00 до 13:00, с 14:00 до 16:00 по местному времени.

Официальные сайты в информационно-телекоммуникационной сети «Интернет», на которых размещается сообщение о поступившем ходатайстве об установлении публичного сервитута:

- официальный сайт города Новосибирска: <https://novo-sibirsk.ru>;
- официальный сайт департамента строительства мэрии города Новосибирска: <http://dsa.novo-sibirsk.ru>.

Размещение сообщения о возможном установлении публичного сервитута на информационных щитах в границах Калининского района.

Схема границ публичного сервитута на кадастровом плане территории



Условные знаки и обозначения:

- планируемые границы публичного сервитута
- границы земельных участков
- границы кадастровых кварталов
- 1 - характерная точка сервитута и ее номер

Площадь сферы действия публичного сервитута: 4433 кв. м		
Обозначение характерных точек границ	Координаты, м	
	X	Y
1	2	3
1	494897.90	4200261.33
2	494898.86	4200261.09
3	495003.32	4200204.22
4	495011.27	4200199.87
5	495011.99	4200198.87
6	495011.99	4200197.63
7	495002.62	4200179.87
8	494959.52	4200097.10
9	494864.03	4199916.31
10	494830.28	4199853.11
11	494810.11	4199814.34
12	494767.58	4199734.27
13	494731.98	4199670.15

1	2	3
14	494712.25	4199631.44
15	494693.34	4199602.10
16	494673.29	4199554.80
17	494668.98	4199546.22
18	494649.65	4199507.78
19	494627.56	4199452.95
20	494626.51	4199439.79
21	494625.79	4199438.79
22	494624.61	4199438.41
23	494622.44	4199438.56
24	494621.26	4199421.99
25	494620.59	4199406.63
26	494620.49	4199406.10
27	494619.77	4199405.10
28	494618.59	4199404.72
29	494617.41	4199405.10
30	494616.69	4199406.10
31	494616.59	4199406.81
32	494617.26	4199422.19
33	494618.69	4199441.32
34	494619.41	4199442.32
35	494620.59	4199442.70
36	494622.77	4199442.55
37	494623.69	4199454.03
38	494645.97	4199509.35
39	494665.40	4199548.02
40	494669.68	4199556.54
41	494689.89	4199604.12
42	494708.73	4199633.35
43	494728.46	4199672.06
44	494764.05	4199736.16
45	494806.57	4199816.21
46	494826.75	4199854.98
47	494860.49	4199918.18
48	494955.98	4200098.96
49	494999.08	4200181.74
50	495007.40	4200197.44
51	495001.40	4200200.70
52	494897.76	4200257.13
53	494860.74	4200242.59
54	494855.58	4200222.82
55	494854.86	4200221.82
56	494853.68	4200221.44

1	2	3
57	494846.66	4200222.80
58	494846.39	4200222.13
59	494841.31	4200214.06
60	494838.18	4200208.72
61	494837.63	4200208.11
62	494836.45	4200207.73
63	494835.27	4200208.11
64	494834.55	4200209.11
65	494834.55	4200210.35
66	494837.87	4200216.11
67	494842.83	4200223.98
68	494843.24	4200225.76
69	494843.96	4200226.76
70	494845.14	4200227.14
71	494852.22	4200225.77
72	494857.16	4200244.70
73	494857.88	4200245.70
74	494897.17	4200261.19