

## **Сообщение о возможном установлении публичного сервитута**

**Заявитель:** Общество с ограниченной ответственностью «Газпром газораспределение Томск» (ИНН 7017203428, ОГРН 1087017002533).

**Наименование уполномоченного органа, которым рассматривается ходатайство об установлении сервитута:** мэрия города Новосибирска.

**Цель установления публичного сервитута:** для эксплуатации газопровода с кадастровым номером 54:35:000000:47364, расположенного по адресу: Новосибирская область, г. Новосибирск, ул. Толмачевская.

**Местоположение земельного участка и земель, в отношении которых испрашивается публичный сервитут:**

часть земельного участка с кадастровым номером 54:35:062670:42 площадью 19 кв. м, местоположение земельного участка: Российская Федерация, Новосибирская область, город Новосибирск, ул. Толмачевская, 33б;

земли, государственная собственность на которые не разграничена, расположенные в кадастровых кварталах 54:35:062670, 54:35:062680, 54:35:062685 площадью 246 кв. м.

**Адрес, по которому заинтересованные лица могут ознакомиться с поступившим ходатайством об установлении публичного сервитута и прилагаемым к нему описанием местоположения границ публичного сервитута, подать заявление об учете прав на земельные участки:**

Департамент строительства и архитектуры мэрии города Новосибирска:

МБУ «Институт градостроительного планирования», 630098, г. Новосибирск, Красный проспект, 50, каб. 409, тел. 2275245.

**Срок подачи заявлений об учете прав на земельные участки:** в течение пятнадцати дней со дня опубликования сообщения о возможном установлении публичного сервитута, а именно с 09.11.2023 г. по 23.11.2023 г.

**Время приема заинтересованных лиц для ознакомления с поступившим ходатайством об установлении публичного сервитута:** ежедневно (за исключением выходных дней) с 9:00 до 13:00, с 14:00 до 16:00 по местному времени.

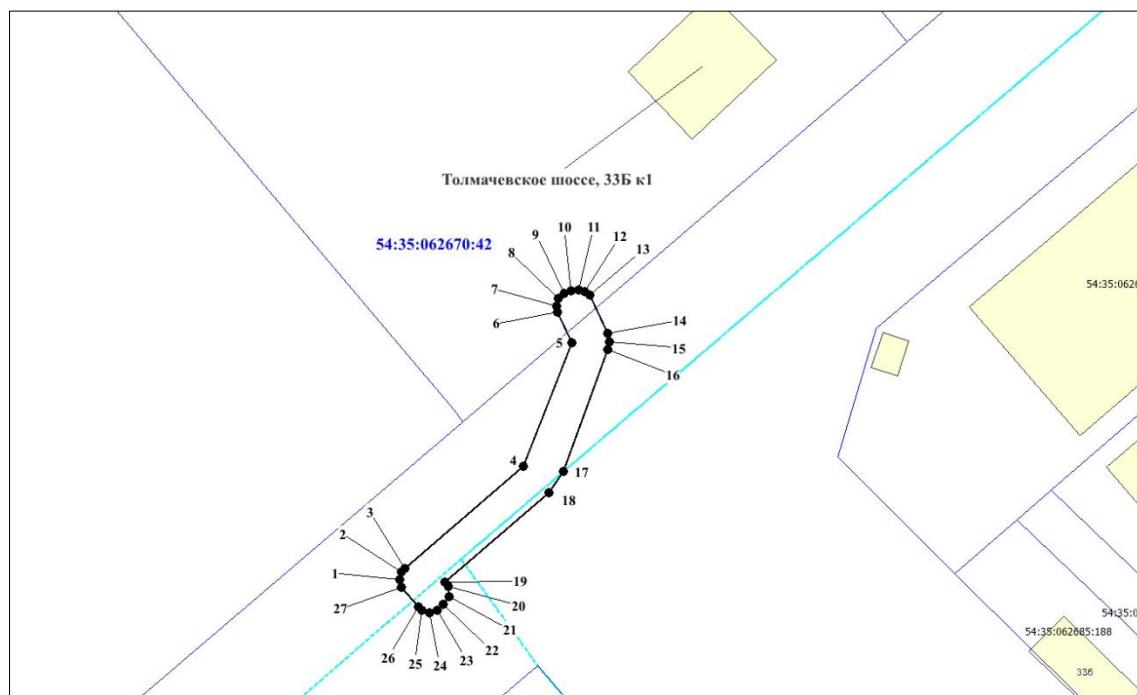
**Официальные сайты в информационно-телекоммуникационной сети «Интернет», на которых размещается сообщение о поступившем ходатайстве об установлении публичного сервитута:**

- официальный сайт города Новосибирска: <https://novo-sibirsk.ru>;

- официальный сайт департамента строительства мэрии города Новосибирска: <http://dsa.novo-sibirsk.ru>.

**Размещение сообщения о возможном установлении публичного сервитута на информационных щитах в границах Ленинского района.**

## Схема границ публичного сервитута на кадастровом плане территории



### Условные знаки и обозначения:

- проектируемые границы публичного сервитута;
- границы земельных участков;
- границы кадастровых кварталов;
- 54:35:062670:42 - кадастровый номер земельного участка;
- 1 - характерная точка сервитута и ее номер.

Площадь сферы действия публичного сервитута: 265 кв. м		
Обозначение характерных точек границ	Координаты, м	
	X	Y
1	2	3
1	480490.83	4191078.77
2	480491.83	4191079.04
3	480492.34	4191079.46
4	480506.34	4191095.63
5	480523.20	4191102.26
6	480527.45	4191100.38
7	480528.26	4191100.21
8	480529.26	4191100.48
9	480529.99	4191101.21
10	480530.26	4191102.21
11	480530.38	4191103.22
12	480530.20	4191104.11
13	480529.76	4191104.81
14	480524.48	4191107.16
15	480523.27	4191107.42
16	480522.24	4191107.24

1	2	3
17	480505.67	4191101.09
18	480502.76	4191099.13
19	480490.50	4191084.98
20	480489.85	4191085.47
21	480488.46	4191085.60
22	480487.40	4191084.77
23	480486.62	4191083.87
24	480486.35	4191082.87
25	480486.62	4191081.87
26	480487.06	4191081.34
27	480489.83	4191079.04