

Сообщение о возможном установлении публичного сервитута

Заявитель: Общество с ограниченной ответственностью «Газпром газораспределение Томск» (ИНН 7017203428, ОГРН 1087017002533)

Наименование уполномоченного органа, которым рассматривается ходатайство об установлении сервитута: мэрия города Новосибирска

Цель установления публичного сервитута: размещение и эксплуатация линейных объектов системы газоснабжения «Газопровод к нежилому зданию, расположенному по адресу: Новосибирская область, г. Новосибирск, проспект Красный, кадастровый номер земельного участка 54:35:033060:945 (код объекта Н-ТП/С-991)».

Размещение объектов электросетевого хозяйства предусмотрено: договором о подключении (технологическом присоединении) газоиспользующего оборудования и объектов капитального строительства к сети газораспределения от 16.03.2022 № Н С15-22/2282.

Местоположение земельного участка и земель, в отношении которого испрашивается публичный сервитут:

часть земельного участка с кадастровым номером 54:35:033060:947, площадью 383 кв. м, местоположение: Российская Федерация, Новосибирская область, г. Новосибирск, пр-кт Красный;

часть земельного участка с кадастровым номером 54:35:033060:945, площадью 3 кв. м, местоположение: Российская Федерация, Новосибирская область, г. Новосибирск, пр-кт Красный;

земли в кадастровом квартале 54:35:033060, площадью 103 кв. м, местоположение: Российская Федерация, Новосибирская область, г. Новосибирск.

Адрес, по которому заинтересованные лица могут ознакомиться с поступившим ходатайством об установлении публичного сервитута и прилагаемым к нему описанием местоположения границ публичного сервитута, подать заявление об учете прав на земельные участки:

Департамент строительства и архитектуры мэрии города Новосибирска:

МБУ «ИГП», 630098, г. Новосибирск, Красный проспект, 50, каб. 409, тел. 2275245.

Срок подачи заявлений об учете прав на земельные участки: в течение пятнадцати дней со дня опубликования сообщения о возможном установлении публичного сервитута, а именно с 29.06.2023 г. по 13.07.2023 г.

Время приема заинтересованных лиц для ознакомления с поступившим ходатайством об установлении публичного сервитута: ежедневно (за исключением выходных дней) с 9:00 до 13:00, с 14:00 до 16:00 по местному времени.

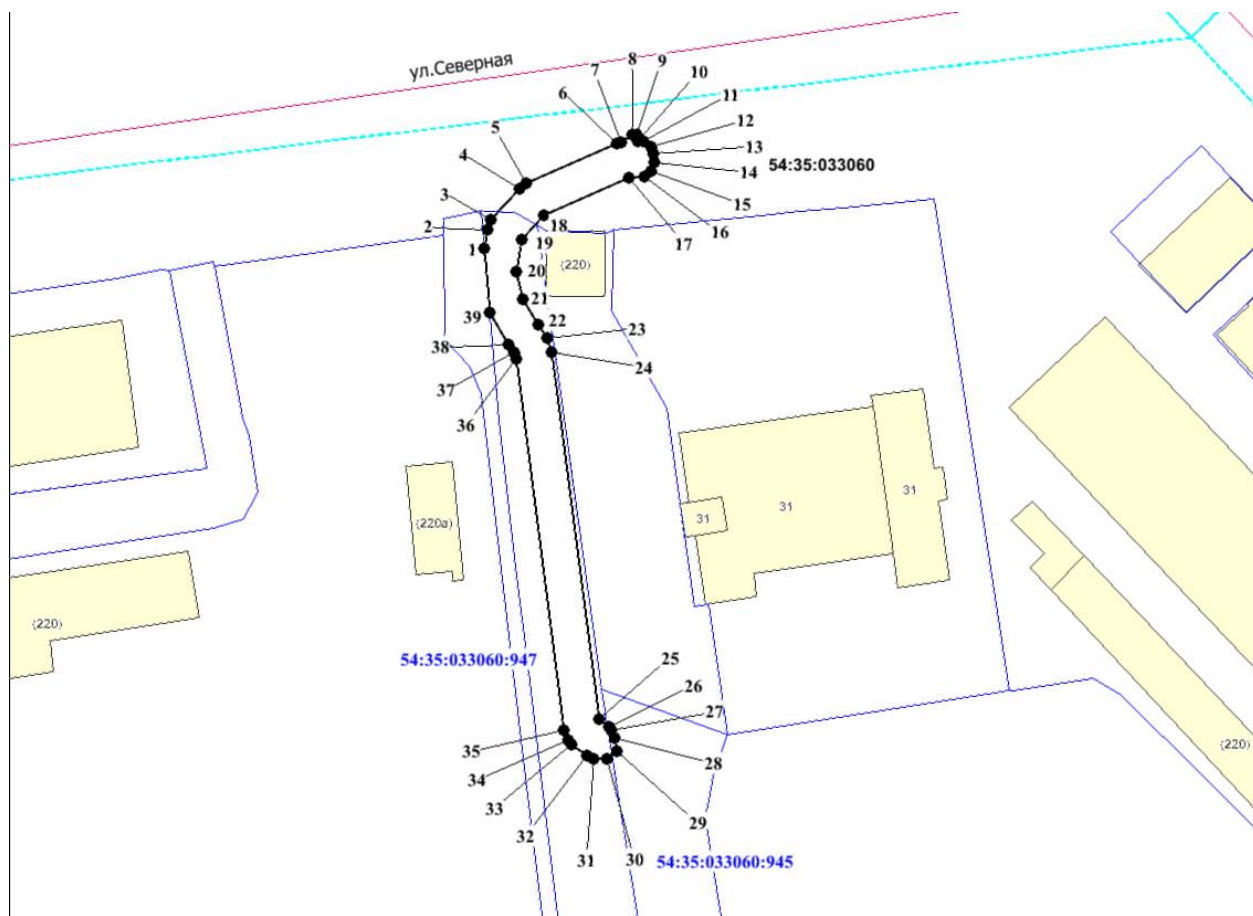
Официальные сайты в информационно-телекоммуникационной сети «Интернет», на которых размещается сообщение о поступившем ходатайстве об установлении публичного сервитута:

- официальный сайт города Новосибирска: <https://novo-sibirsk.ru>;

- официальный сайт департамента строительства мэрии города Новосибирска: <http://dsa.novo-sibirsk.ru>.

Размещение сообщения о возможном установлении публичного сервитута на информационных щитах в границах Заельцовского района.

Схема границ публичного сервитута на кадастровом плане территории



Условные знаки и обозначения:

- границы публичного сервитута
- границы земельных участков
- 54:35:092020:20 - кадастровый номер земельного участка
- 54:35:092020 - кадастровый номер квартала
- 1 - характерная точка сервитута и ее номер

Площадь сферы действия публичного сервитута: 489 кв. м

Обозначение характерных точек границ	Координаты, м	
	X	Y
1	2	3
1	492689.51	4197934.29
2	492692.13	4197934.73
3	492693.39	4197935.26
4	492697.77	4197939.15
5	492698.52	4197940.18
6	492703.92	4197952.60
7	492704.13	4197953.28
8	492705.22	4197954.78
9	492705.22	4197955.45
10	492704.27	4197955.54
11	492704.27	4197956.33

1	2	3
12	492703.55	4197957.33
13	492702.59	4197957.70
14	492701.37	4197957.82
15	492700.19	4197957.44
16	492699.47	4197956.44
17	492699.20	4197954.29
18	492694.11	4197942.59
19	492690.73	4197939.57
20	492686.22	4197938.81
21	492682.51	4197939.68
22	492678.96	4197941.85
23	492677.07	4197943.05
24	492675.12	4197943.62
25	492624.37	4197950.20
26	492623.32	4197951.55
27	492622.92	4197951.94
28	492621.74	4197952.32
29	492619.92	4197952.66
30	492618.89	4197951.25
31	492618.89	4197949.39
32	492619.37	4197948.47
33	492620.93	4197946.47
34	492621.54	4197945.89
35	492622.91	4197945.34
36	492674.22	4197938.70
37	492675.15	4197938.41
38	492676.16	4197937.71
39	492680.65	4197935.06