

Сообщение о возможном установлении публичного сервитута

Заявитель: Общество с ограниченной ответственностью «Газпром газораспределение Томск» (ИНН 7017203428, ОГРН 1087017002533)

Наименование уполномоченного органа, которым рассматривается ходатайство об установлении сервитута: мэрия города Новосибирска

Цель установления публичного сервитута: размещение линейных объектов системы газоснабжения «Газопровод к жилому дому, расположенному по адресу: Новосибирская область, г. Новосибирск, Советский район, п. Плановый, улица Сторожевая, д. 44 (код объекта Н-ТП/У-77)».

Размещение объектов электросетевого хозяйства предусмотрено: договором о подключении (технологическом присоединении) объектов капитального строительства к сети газораспределения от 26.09.2017 № Н У15-17/1547.

Местоположение земельных участков и земель, в отношении которого испрашивается публичный сервитут:

часть земельного участка с кадастровым номером 54:35:092360:42, площадью 72 кв. м, местоположение: Российская Федерация, Новосибирская область, г. Новосибирск, р-н Советский, п. Плановый, ул. Сторожевая, 44;

часть земельного участка с кадастровым номером 54:35:092355:8, площадью 31 кв. м, местоположение: Российская Федерация, Новосибирская область, г. Новосибирск, ул. Сторожевая, дом 40;

часть земельного участка с кадастровым номером 54:35:092355:5, площадью 11 кв. м, местоположение: Российская Федерация, Новосибирская область, г. Новосибирск, пер. Советский, дом 15;

часть земельного участка с кадастровым номером 54:35:092355:2, площадью 18 кв. м, местоположение: Российская Федерация, Новосибирская область, г. Новосибирск, ул. Универсальная, дом 190.

Адрес, по которому заинтересованные лица могут ознакомиться с поступившим ходатайством об установлении публичного сервитута и прилагаемым к нему описанием местоположения границ публичного сервитута, подать заявление об учете прав на земельные участки:

Департамент строительства и архитектуры мэрии города Новосибирска:
МБУ «ИГП», 630098, г. Новосибирск, Красный проспект, 50, каб. 409, тел. 2275245.

Срок подачи заявлений об учете прав на земельные участки: в течение пятнадцати дней со дня опубликования сообщения о возможном установлении публичного сервитута, а именно с 06.07.2023 г. по 20.07.2023 г.

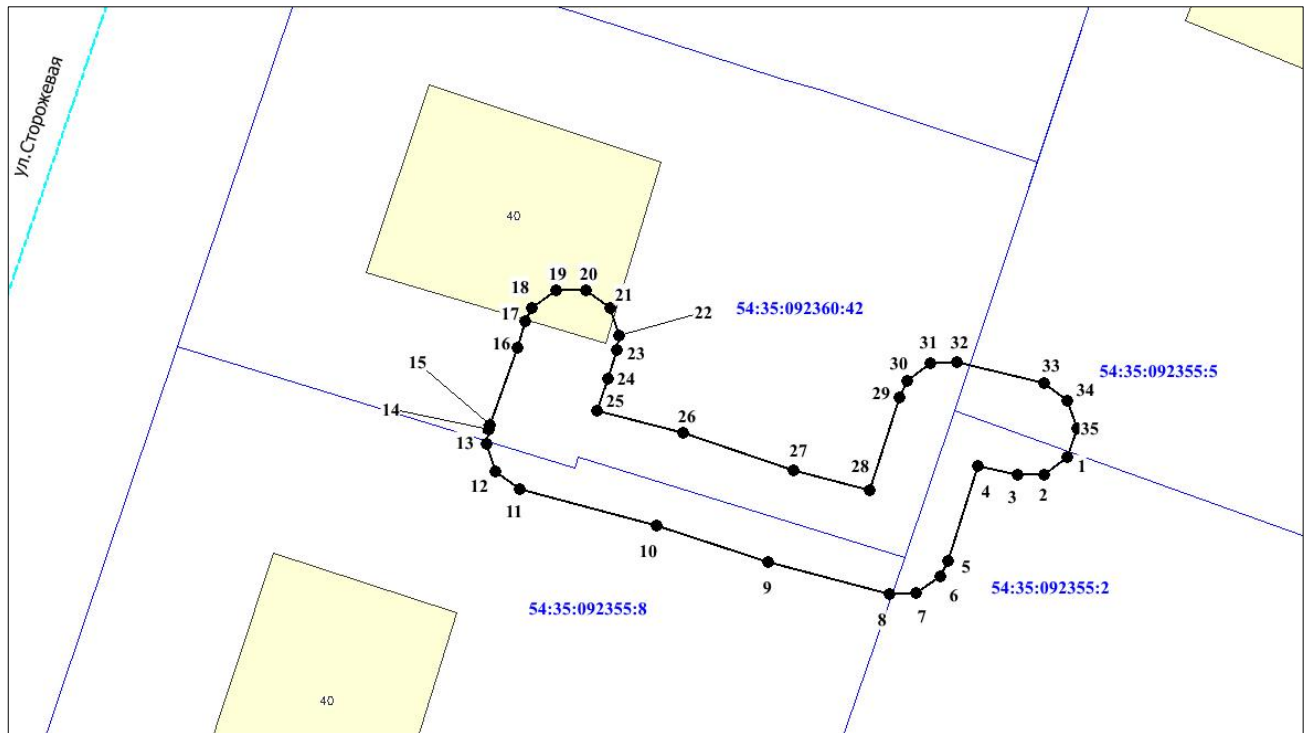
Время приема заинтересованных лиц для ознакомления с поступившим ходатайством об установлении публичного сервитута: ежедневно (за исключением выходных дней) с 9:00 до 13:00, с 14:00 до 16:00 по местному времени.

Официальные сайты в информационно-телекоммуникационной сети «Интернет», на которых размещается сообщение о поступившем ходатайстве об установлении публичного сервитута:

- официальный сайт города Новосибирска: <https://novo-sibirsk.ru>;
- официальный сайт департамента строительства мэрии города Новосибирска: <http://dsa.novo-sibirsk.ru>.

Размещение сообщения о возможном установлении публичного сервитута на информационных щитах в границах Советского района.

Схема границ публичного сервитута на кадастровом плане территории



Условные знаки и обозначения:

- границы публичного сервитута
- границы земельных участков
- 54:35:092360:42 - кадастровый номер земельного участка
- 1 - характерная точка сервитута и ее номер

Площадь сферы действия публичного сервитута: 132 кв. м

Обозначение характерных точек границ	Координаты, м	
	X	Y
1	2	3
1	470199.13	4199405.76
2	470198.40	4199404.76
3	470198.36	4199403.68
4	470198.75	4199402.01
5	470194.76	4199400.74
6	470194.15	4199400.44
7	470193.42	4199399.44
8	470193.39	4199398.32
9	470194.73	4199393.22
10	470196.27	4199388.58
11	470197.78	4199382.84
12	470198.50	4199381.84
13	470199.68	4199381.46
14	470200.26	4199381.54
15	470200.47	4199381.61

1	2	3
16	470203.69	4199382.73
17	470204.79	4199383.08
18	470205.37	4199383.36
19	470206.10	4199384.36
20	470206.10	4199385.61
21	470205.37	4199386.61
22	470204.20	4199386.99
23	470203.60	4199386.89
24	470202.40	4199386.52
25	470201.07	4199386.06
26	470200.13	4199389.66
27	470198.58	4199394.30
28	470197.74	4199397.49
29	470201.62	4199398.71
30	470202.30	4199399.03
31	470203.03	4199400.03
32	470203.07	4199401.11
33	470202.20	4199404.76
34	470201.48	4199405.76
35	470200.30	4199406.14