



МЭРИЯ ГОРОДА НОВОСИБИРСКА

ПОСТАНОВЛЕНИЕ

От 24.07.2024

№ 5598

Об установлении публичного сервитута в целях размещения и эксплуатации линейного объекта системы газоснабжения по ул. Бегичева в Советском районе

На основании ходатайства об установлении публичного сервитута общества с ограниченной ответственностью «Газпром газораспределение Томск» (ИНН 7017203428, ОГРН 1087017002533, адрес: Российская Федерация, Новосибирская область, город Новосибирск, ул. Фрунзе, 124), в соответствии со статьей 23, главой V.7 Земельного кодекса Российской Федерации, Федеральным законом от 06.10.2003 № 131-ФЗ «Об общих принципах организации местного самоуправления в Российской Федерации», постановлением мэрии города Новосибирска от 12.10.2022 № 3654 «Об организации работы по установлению публичных сервитутов в целях, предусмотренных статьей 39.37 Земельного кодекса Российской Федерации», руководствуясь Уставом города Новосибирска, **ПОСТАНОВЛЯЮ:**

1. Установить публичный сервитут в целях размещения и эксплуатации линейного объекта системы газоснабжения «Газопровод низкого давления к жилому дому, расположенному по адресу: Новосибирская область, г. Новосибирск, ул. Бегичева, д. 59 (код объекта Н-ТП/У-609)», его неотъемлемых технологических частей, необходимых для организации газоснабжения населения и подключения (технологического присоединения) к сетям инженерно-технического обеспечения (далее – линейный объект системы газоснабжения), в отношении земель, государственная собственность на которые не разграничена, расположенных в границах кадастровых кварталов 54:35:092340, 54:35:092345, площадью 261 кв. м.

2. Утвердить границы публичного сервитута согласно приложению к настоящему постановлению.

3. Публичный сервитут устанавливается на 49 лет.

4. Срок, в течение которого использование земель, указанных в пункте 1 настоящего постановления, в соответствии с их назначением будет невозможно или существенно затруднено в связи с осуществлением публичного сервитута, отсутствует.

5. Документ, обосновывающий необходимость установления публичного сервитута, предусмотренный подпунктом 6 пункта 2 статьи 39.41 Земельного кодекса Российской Федерации, – договор о подключении (технологическом присоединении) объектов капитального строительства к сети газораспределения с применением установленной органом исполнительной власти субъектов Российской Федерации



в области государственного регулирования тарифов платы за подключение от 29.06.2020 № Н У15-20/1727.

6. Порядок установления зон с особыми условиями использования территорий и ограничения прав на земли, указанные в пункте 1 настоящего постановления, определить в соответствии с постановлением Правительства Российской Федерации от 20.11.2000 № 878 «Об утверждении Правил охраны газораспределительных сетей».

7. Плата за публичный сервитут в отношении земель, указанных в пункте 1 настоящего постановления, устанавливается в размере 0,01 % от среднего уровня кадастровой стоимости земель по городу Новосибирску за каждый год использования этих земель и вносится единовременным платежом за весь срок публичного сервитута до начала его использования, но не позднее шести месяцев со дня издания постановления.

8. Установить следующий график проведения работ при осуществлении размещения линейного объекта системы газоснабжения в границах земель, указанных в пункте 1 настоящего постановления:

выполнение строительно-монтажных работ – со дня внесения сведений о публичном сервитуте в Единый государственный реестр недвижимости по 27.12.2024.

9. Обществу с ограниченной ответственностью «Газпром газораспределение Томск» привести земли, указанные в пункте 1 настоящего постановления, в состояние, соответствующее их назначению, снести инженерное сооружение, размещенное на основании публичного сервитута, в сроки, предусмотренные пунктом 8 статьи 39.50 Земельного кодекса Российской Федерации.

10. Департаменту земельных и имущественных отношений мэрии города Новосибирска в течение пяти рабочих дней со дня издания постановления направить его копию в Управление Федеральной службы государственной регистрации, кадастра и картографии по Новосибирской области.

11. Департаменту строительства и архитектуры мэрии города Новосибирска в течение пяти рабочих дней со дня издания постановления:

разместить постановление на официальном сайте города Новосибирска в информационно-телекоммуникационной сети «Интернет»;

направить обществу с ограниченной ответственностью «Газпром газораспределение Томск» копию постановления.

12. Департаменту информационной политики мэрии города Новосибирска в течение пяти рабочих дней со дня издания постановления обеспечить опубликование постановления.

13. Контроль за исполнением постановления возложить на заместителя мэра города Новосибирска – начальника департамента строительства и архитектуры мэрии города Новосибирска.

Мэр города Новосибирска



М. Г. Кудрявцев

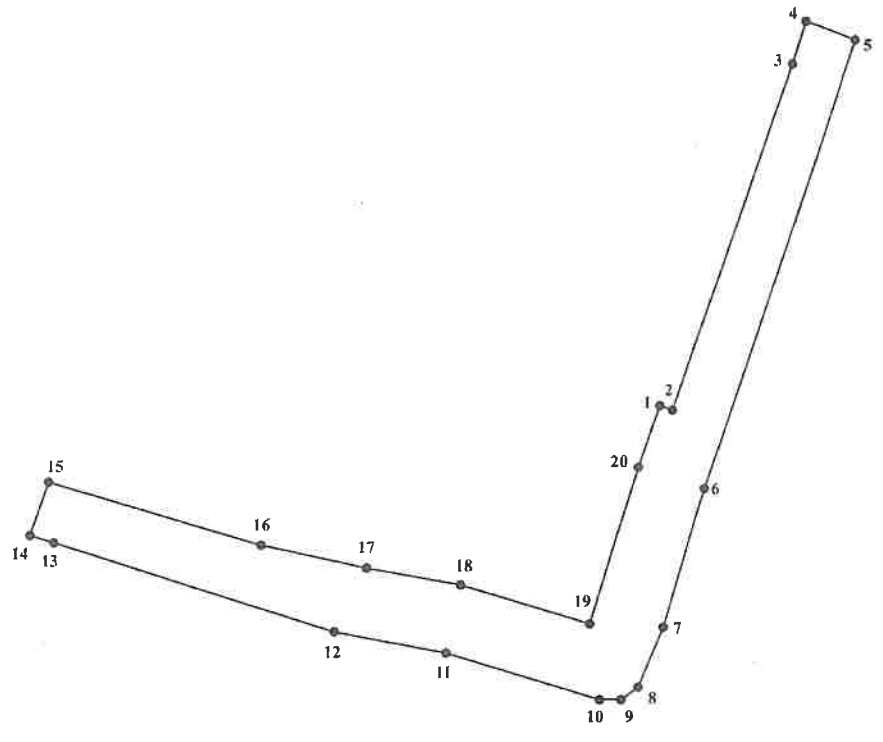
Нестеркин
2275245
МБУ «ИГП»

Приложение
к постановлению мэрии
города Новосибирска
от 24.07.2024 № 5598

СВЕДЕНИЯ
о границах публичного сервитута

Площадь сферы действия публичного сервитута: 261 кв. м		
Обозначение характерных точек границ	Координаты, м	
	X	Y
1	2	3
1	470330,29	4199625,74
2	470330,05	4199626,46
3	470349,96	4199633,33
4	470352,42	4199634,14
5	470351,35	4199637,05
6	470325,48	4199628,30
7	470317,50	4199625,94
8	470314,08	4199624,50
9	470313,36	4199623,50
10	470313,35	4199622,29
11	470316,09	4199613,47
12	470317,29	4199607,10
13	470322,47	4199590,92
14	470322,89	4199589,52
15	470325,94	4199590,61
16	470322,33	4199602,86
17	470320,97	4199608,94
18	470320,01	4199614,30
19	470317,72	4199621,72
20	470326,75	4199624,51

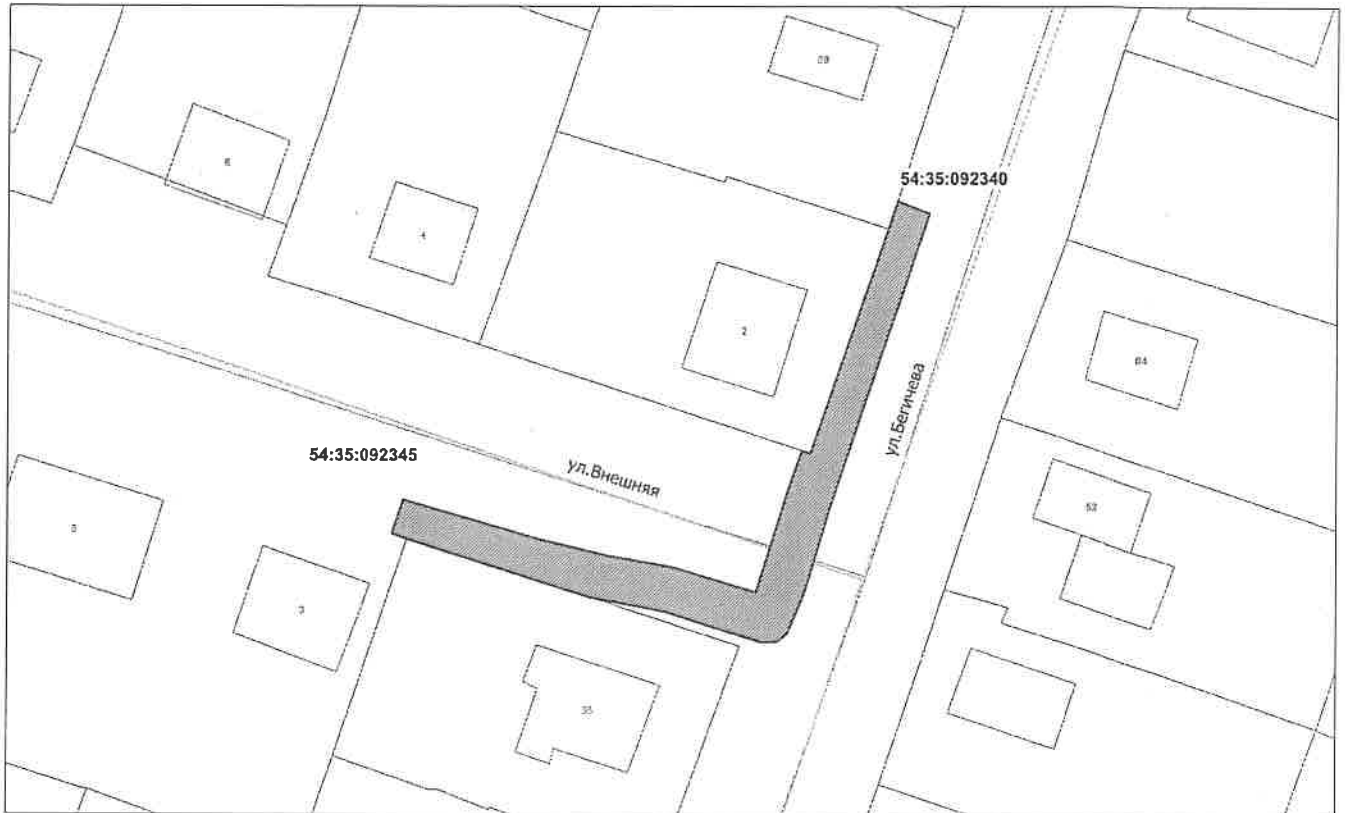
Система координат МСК НСО, зона 4.



**Изображение границ земель, на которые распространяется
сфера действия публичного сервитута**



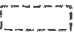
Местоположение: Российская Федерация, Новосибирская область, город
Новосибирск, Советский район.

Кадастровые кварталы: 54:35:092340, 54:35:092345.



Масштаб 1:300

Условные обозначения:

-  — границы земель, государственная собственность на которые не разграничена;
-  — границы земельных участков;
-  — границы кадастровых кварталов;
- 54:35:092345 — кадастровый номер кадастрового квартала.