

**Сообщение о возможном установлении публичного сервитута
в целях эксплуатации линейного объекта системы газоснабжения
«Газопровод высокого давления до границы земельного участка ПАО
«ТрансКонтейнер», г. Новосибирск, ул. Толмачевская, д.1»**

Заявитель: Общество с ограниченной ответственностью «Газпром газораспределение Томск» (ИНН 7017203428, ОГР 1087017002533).

Наименование уполномоченного органа, которым рассматривается ходатайство об установлении сервитута: мэрия города Новосибирска.

Цель установления публичного сервитута: эксплуатация линейного объекта системы газоснабжения «Газопровод высокого давления до границы земельного участка ПАО «ТрансКонтейнер», г. Новосибирск, ул. Толмачевская, д.1 (код стройки Н-ТП/С-20)».

Местоположение земель, в отношении которых испрашивается публичный сервитут: земли, государственная собственность на которые не разграничена, расположенные в границах кадастровых кварталов 54:35:064700, 54:35:062700, площадью 2010 кв. м.

Адрес, по которому заинтересованные лица могут ознакомиться с поступившим ходатайством об установлении публичного сервитута и прилагаемым к нему описанием местоположения границ публичного сервитута, подать заявление об учете прав на земельные участки:

Департамент строительства и архитектуры мэрии города Новосибирска:

МБУ «Институт градостроительного планирования», 630098, г. Новосибирск, Красный проспект, 50, каб. 409, тел. 2275245.

Срок подачи заявлений об учете прав на земельные участки: в течение пятнадцати дней со дня опубликования сообщения о возможном установлении публичного сервитута, а именно с 09.01.2025 г. по 23.01.2025 г.

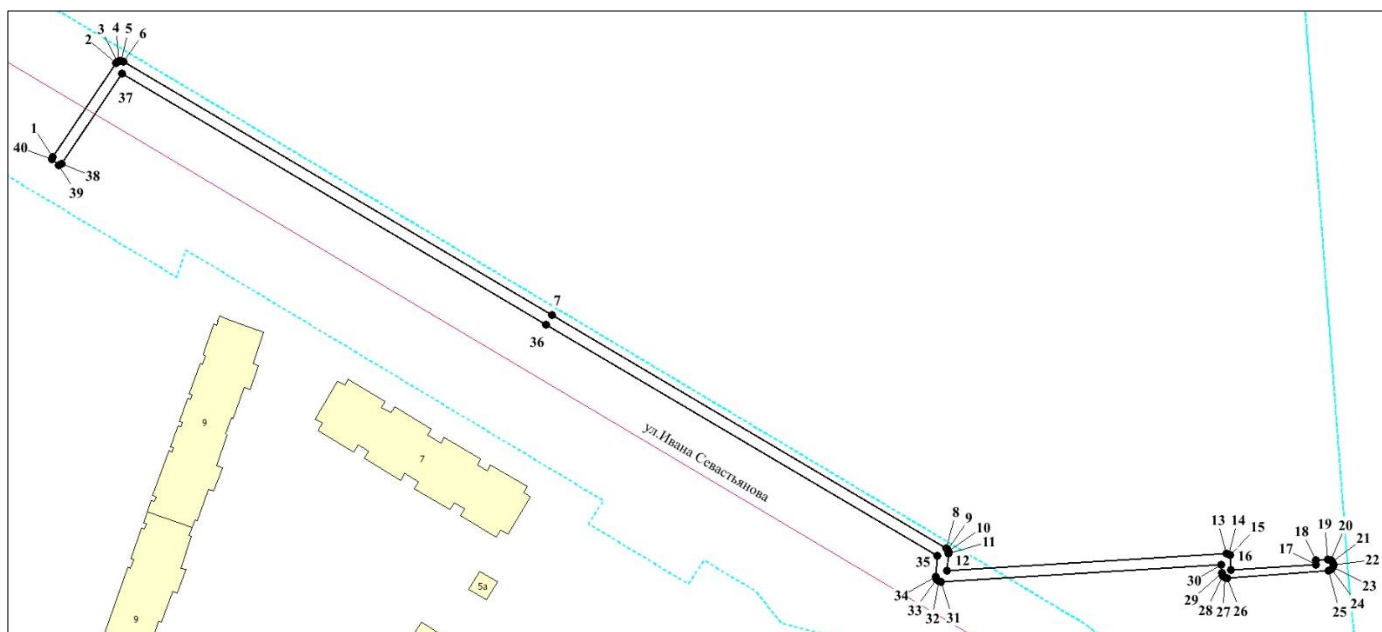
Время приема заинтересованных лиц для ознакомления с поступившим ходатайством об установлении публичного сервитута: ежедневно (за исключением выходных дней) с 9:00 до 13:00, с 14:00 до 16:00 по местному времени.

Официальный сайт в информационно-телекоммуникационной сети «Интернет», на котором размещается сообщение о поступившем ходатайстве об установлении публичного сервитута:

официальный сайт города Новосибирска: <https://novo-sibirsk.ru>.

Размещение сообщения о возможном установлении публичного сервитута на информационных щитах в границах Ленинского района.

Схема границ публичного сервитута на кадастровом плане территории



Условные знаки и обозначения:

- проектируемые границы публичного сервитута;
- границы кадастровых кварталов;
- 1 - характерная точка сервитута и ее номер.

Площадь сферы действия публичного сервитута: 2010 кв. м		
Обозначение характерных точек границ	Координаты, м	
	X	Y
1	2	3
1	481100,84	4192228,63
2	481134,37	4192251,16
3	481134,85	4192251,73
4	481135,06	4192252,30
5	481135,07	4192253,03
6	481134,73	4192253,85
7	481044,75	4192405,80
8	480962,03	4192545,89
9	480961,48	4192546,36
10	480960,90	4192546,62
11	480960,14	4192546,66
12	480954,16	4192546,22
13	480960,14	4192645,41
14	480959,95	4192646,23
15	480959,60	4192646,75

1	2	3
16	480954,40	4192647,05
17	480956,19	4192677,09
18	480957,74	4192677,00
19	480958,07	4192681,28
20	480957,88	4192682,28
21	480957,24	4192683,03
22	480956,31	4192683,37
23	480955,28	4192683,21
24	480954,54	4192682,58
25	480954,16	4192681,56
26	480951,32	4192645,71
27	480951,59	4192644,71
28	480952,33	4192643,97
29	480953,30	4192643,71
30	480956,14	4192643,52
31	480950,15	4192544,15
32	480950,35	4192543,23
33	480950,99	4192542,49
34	480952,05	4192542,15
35	480959,41	4192542,72
36	481041,49	4192403,80
37	481130,61	4192253,24
38	481098,60	4192231,79
39	481097,91	4192230,81
40	481100,18	4192228,41