

## **Сообщение о возможном установлении публичного сервитута**

**Заявитель:** Общество с ограниченной ответственностью «Газпром газораспределение Томск» (ИНН 7017203428, ОГРН 1087017002533)

**Наименование уполномоченного органа, которым рассматривается ходатайство об установлении сервитута:** мэрия города Новосибирска

**Цель установления публичного сервитута:** для эксплуатации газопровода с кадастровым номером 54:35:051181:938, расположенного по адресу: Новосибирская область, г. Новосибирск, проезд Северный

**Местоположение земель, в отношении которых испрашивается публичный сервитут:**

земли в кадастровом квартале 54:35:051181 площадью 92 кв. м, местоположение: Российская Федерация, Новосибирская область, г. Новосибирск

**Адрес, по которому заинтересованные лица могут ознакомиться с поступившим ходатайством об установлении публичного сервитута и прилагаемым к нему описанием местоположения границ публичного сервитута, подать заявление об учете прав на земельные участки:**

Департамент строительства и архитектуры мэрии города Новосибирска:

МБУ «ИГП», 630098, г. Новосибирск, Красный проспект, 50, каб. 409, тел. 2275245.

**Срок подачи заявлений об учете прав на земельные участки:** в течение пятнадцати дней со дня опубликования сообщения о возможном установлении публичного сервитута, а именно с 17.08.2023 г. по 31.08.2023 г.

**Время приема заинтересованных лиц для ознакомления с поступившим ходатайством об установлении публичного сервитута:** ежедневно (за исключением выходных дней) с 9:00 до 13:00, с 14:00 до 16:00 по местному времени.

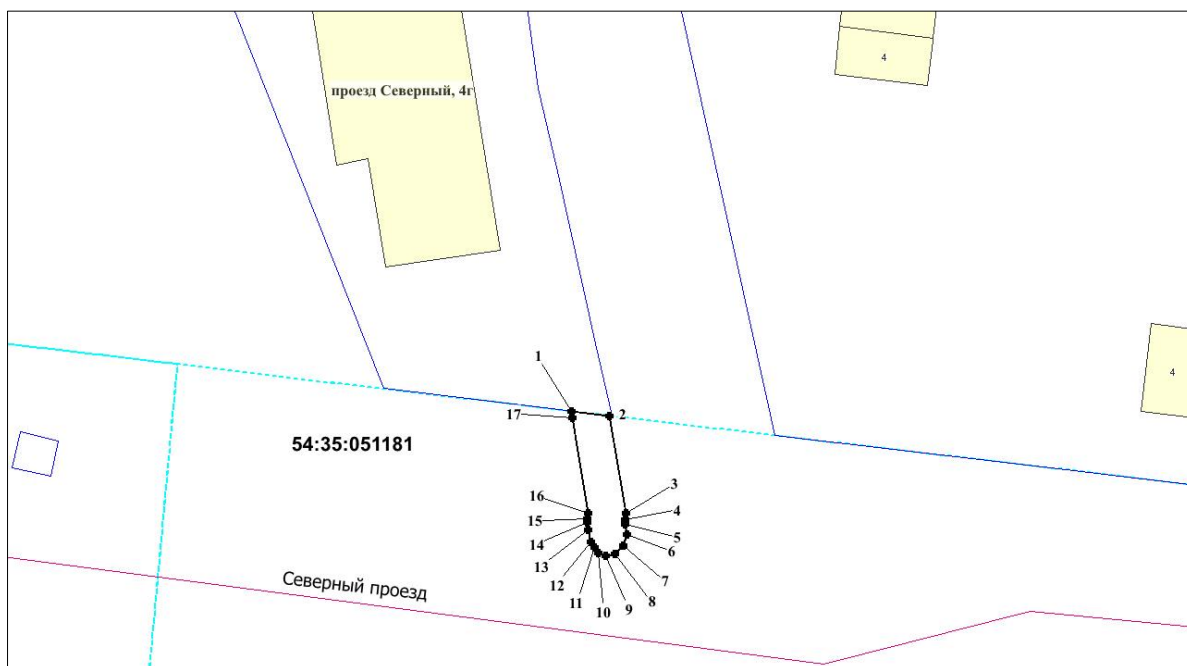
**Официальные сайты в информационно-телекоммуникационной сети «Интернет», на которых размещается сообщение о поступившем ходатайстве об установлении публичного сервитута:**

- официальный сайт города Новосибирска: <https://novo-sibirsk.ru>;

- официальный сайт департамента строительства мэрии города Новосибирска: <http://dsa.novo-sibirsk.ru>.

**Размещение сообщения о возможном установлении публичного сервитута на информационных щитах в границах Кировского района.**

## Схема границ публичного сервитута на кадастровом плане территории



### Условные знаки и обозначения:

- границы публичного сервитута
- границы кадастровых кварталов
- 54:35:051181** - кадастровый номер кадастрового квартала
- 1 - характерная точка сервитута и ее номер

Площадь сферы действия публичного сервитута: 92 кв. м		
Обозначение характерных точек границ	Координаты, м	
	X	Y
1	2	3
1	479450.54	4195668.45
2	479449.95	4195673.52
3	479436.92	4195675.71
4	479436.00	4195675.60
5	479435.40	4195675.54
6	479434.08	4195675.77
7	479432.58	4195675.37
8	479431.48	4195674.27
9	479431.20	4195672.97
10	479431.56	4195671.94
11	479432.32	4195671.45
12	479433.08	4195671.04
13	479434.63	4195670.59
14	479435.62	4195670.47
15	479436.22	4195670.47
16	479436.94	4195670.68
17	479449.68	4195668.51