

Сообщение о возможном установлении публичного сервитута

Заявитель: Общество с ограниченной ответственностью «Газпром газораспределение Томск» (ИНН 7017203428, ОГРН 1087017002533)

Наименование уполномоченного органа, которым рассматривается ходатайство об установлении сервитута: мэрия города Новосибирска

Цель установления публичного сервитута: для эксплуатации газопровода с кадастровым номером 54:35:000000:46555, расположенного по адресу: Новосибирская область, г. Новосибирск, ул. Быстрая

Местоположение земель, в отношении которых испрашивается публичный сервитут:

земли в кадастровых кварталах 54:35:092195, 54:35:092155 площадью 341 кв. м, местоположение: Российская Федерация, Новосибирская область, г. Новосибирск

Адрес, по которому заинтересованные лица могут ознакомиться с поступившим ходатайством об установлении публичного сервитута и прилагаемым к нему описанием местоположения границ публичного сервитута, подать заявление об учете прав на земельные участки:

Департамент строительства и архитектуры мэрии города Новосибирска:
МБУ «ИГП», 630098, г. Новосибирск, Красный проспект, 50, каб. 409, тел. 2275245.

Срок подачи заявлений об учете прав на земельные участки: в течение пятнадцати дней со дня опубликования сообщения о возможном установлении публичного сервитута, а именно с 17.08.2023 г. по 31.08.2023 г.

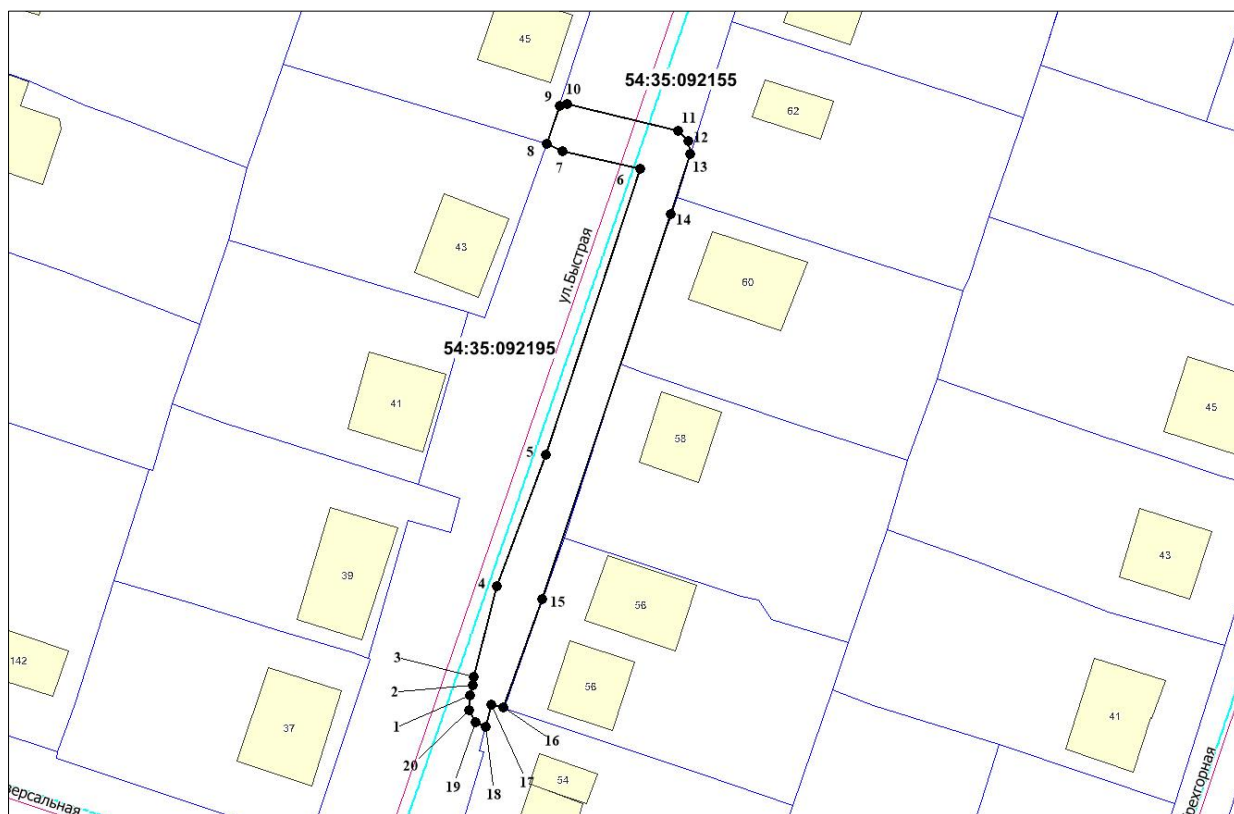
Время приема заинтересованных лиц для ознакомления с поступившим ходатайством об установлении публичного сервитута: ежедневно (за исключением выходных дней) с 9:00 до 13:00, с 14:00 до 16:00 по местному времени.

Официальные сайты в информационно-телекоммуникационной сети «Интернет», на которых размещается сообщение о поступившем ходатайстве об установлении публичного сервитута:

- официальный сайт города Новосибирска: <https://novo-sibirsk.ru>;
- официальный сайт департамента строительства мэрии города Новосибирска: <http://dsa.novo-sibirsk.ru>.

Размещение сообщения о возможном установлении публичного сервитута на информационных щитах в границах Советского района.

Схема границ публичного сервитута на кадастровом плане территории



Условные знаки и обозначения:

- границы публичного сервитута
- границы кадастровых кварталов
- 54:35:092195** - кадастровый номер кадастрового квартала
- 1 - характерная точка сервитута и ее номер

Площадь сферы действия публичного сервитута: 341 кв. м		
Обозначение характерных точек границ	Координаты, м	
	X	Y
1	2	3
1	469992,15	4199988,63
2	469993,79	4199988,79
3	469994,84	4199989,09
4	469995,70	4199989,12
5	470005,30	4199991,61
6	470019,05	4199996,76
7	470049,19	4200006,65
8	470051,08	4199998,55
9	470051,81	4199996,89
10	470055,83	4199998,22
11	470056,03	4199999,01
12	470053,24	4200010,70
13	470052,14	4200011,80
14	470050,78	4200011,98

1	2	3
15	470044,45	4200009,96
16	470003,92	4199996,36
17	469992,50	4199992,23
18	469992,82	4199991,02
19	469990,46	4199990,37
20	469990,90	4199989,36