



МЭРИЯ ГОРОДА НОВОСИБИРСКА

ПОСТАНОВЛЕНИЕ

От 25.05.2026

№ 5081

О подготовке документации по планировке территории, ограниченной ул. Титова, ул. Станиславского, Южным транзитом и ул. Связистов, в Ленинском районе

В целях подготовки документации по планировке территории города Новосибирска, в соответствии с Градостроительным кодексом Российской Федерации, Федеральным законом от 06.10.2003 № 131-ФЗ «Об общих принципах организации местного самоуправления в Российской Федерации», постановлением Правительства Российской Федерации от 02.02.2024 № 112 «Об утверждении Правил подготовки документации по планировке территории, подготовка которой осуществляется на основании решений уполномоченных федеральных органов исполнительной власти, исполнительных органов субъектов Российской Федерации и органов местного самоуправления, принятия решения об утверждении документации по планировке территории, внесения изменений в такую документацию, отмены такой документации или ее отдельных частей, признания отдельных частей такой документации не подлежащими применению, а также подготовки и утверждения проекта планировки территории в отношении территорий исторических поселений федерального и регионального значения», руководствуясь Уставом города Новосибирска, ПОСТАНОВЛЯЮ:

1. Утвердить задание на разработку документации по планировке территории, ограниченной ул. Титова, ул. Станиславского, Южным транзитом и ул. Связистов, в Ленинском районе (приложение 1).

2. Подготовить документацию по планировке территории, ограниченной ул. Титова, ул. Станиславского, Южным транзитом и ул. Связистов, в Ленинском районе (далее – документация) согласно схеме (приложение 2).

3. Предложить физическим и юридическим лицам в течение четырнадцати дней со дня официального опубликования постановления представить предложения о порядке, сроках подготовки и содержании документации в департамент строительства и архитектуры мэрии города Новосибирска по адресу: Российская Федерация, Новосибирская область, город Новосибирск, Красный проспект, 50, кабинет 515, почтовый индекс: 630091.

4. Установить срок подготовки документации – до 28.12.2026.

5. Департаменту строительства и архитектуры мэрии города Новосибирска в течение трех дней со дня издания постановления разместить постановление на официальном сайте города Новосибирска в информационно-телекоммуникационной сети «Интернет».

6. Департаменту организационно-контрольной работы мэрии города Новосибирска в течение трех дней со дня издания постановления обеспечить опубликование постановления.

7. Настоящее постановление действует до 28.12.2027.

8. Контроль за исполнением постановления возложить на заместителя мэра города Новосибирска – начальника департамента строительства и архитектуры мэрии города Новосибирска.

Мэр города Новосибирска

М. Г. Кудрявцев

2275337
ГУАиГ

Приложение 1
к постановлению мэрии
города Новосибирска
от 25.05.2026 № 5081

ЗАДАНИЕ

на разработку документации по планировке территории, осуществляемую на основании постановления мэрии города Новосибирска, – проекта планировки и проектов межевания территории, ограниченной ул. Титова, ул. Станиславского, Южным транзитом и ул. Связистов, в Ленинском районе

№ п/п	Наименование	Содержание
1	2	3
1	Вид разрабатываемой документации по планировке территории	Проект планировки и проекты межевания территории в составе проекта планировки территории
2	Инициатор подготовки документации по планировке территории	Департамент строительства и архитектуры мэрии города Новосибирска; ОГРН: 1075406048112, дата внесения в единый государственный реестр юридических лиц записи о создании юридического лица: 20.11.2007, место нахождения и адрес юридического лица: 630091, Новосибирская область, город Новосибирск, Красный проспект, 50, электронная почта: dsa@admnsk.ru
3	Источник финансирования работ по подготовке документации по планировке территории	Бюджет города Новосибирска
4	Вид и наименование планируемого к размещению объекта капитального строительства, его основные характеристики (назначение, местоположение, площадь объекта капитального строительства и др.)	Объекты капитального строительства, планируемое размещение которых предусмотрено: решением Совета депутатов города Новосибирска от 26.12.2007 № 824 «О Генеральном плане города Новосибирска»; решением Совета депутатов города Новосибирска от 21.12.2016 № 329 «О Программе комплексного развития социальной инфраструктуры города Новосибирска на 2017 – 2030 годы»; решением Совета депутатов города Новосибирска от 25.12.2017 № 536 «О Программе комплексного развития систем коммунальной инфраструктуры города Новосибирска на 2018 – 2030 годы и признании утратившим силу решения Совета депутатов города Новосибирска от 18.12.2013 № 1020 «О Программе комплексного развития систем коммунальной инфраструктуры города Новосибирска на 2014 – 2030 годы»; решением Совета депутатов города Новосибирска от 26.09.2018 № 660 «О Программе комплексного развития транспортной инфраструктуры города Новосибирска на 2018 - 2030 годы»
5	Поселения, муниципальные округа, городские округа,	Российская Федерация, Новосибирская область, городской округ город Новосибирск, город Новосибирск

1	2	3
	муниципальные районы, субъекты Российской Федерации, в отношении территорий которых осуществляется подготовка документации по планировке территории	
6	Состав документации по планировке территории	<p>1. Содержание основной части и материалов по обоснованию проекта планировки территории устанавливается в соответствии со статьей 42 Градостроительного кодекса Российской Федерации.</p> <p>2. Основная часть проекта планировки территории включает в себя:</p> <p>2.1. Чертеж или чертежи планировки территории, на которых отображаются:</p> <p>2.1.1. Красные линии.</p> <p>2.1.2. Границы существующих и планируемых элементов планировочной структуры.</p> <p>2.1.3. Границы зон планируемого размещения объектов капитального строительства.</p> <p>2.2. Положение о характеристиках планируемого развития территории.</p> <p>2.3. Положения об очередности планируемого развития территории.</p> <p>3. Материалы по обоснованию проекта планировки территории содержат:</p> <p>3.1. Карту (фрагмент карты) планировочной структуры территорий поселения, муниципального округа, городского округа, межселенной территории муниципального района с отображением границ элементов планировочной структуры.</p> <p>3.2. Результаты инженерных изысканий в объеме, предусмотренном разрабатываемой исполнителем работ программой инженерных изысканий, в случаях, если выполнение таких инженерных изысканий для подготовки документации по планировке территории требуется в соответствии с Градостроительным кодексом Российской Федерации.</p> <p>3.3. Обоснование определения границ зон планируемого размещения объектов капитального строительства.</p> <p>3.4. Схему организации движения транспорта (включая транспорт общего пользования) и пешеходов, отражающую местоположение объектов транспортной инфраструктуры и учитывающую существующие и прогнозные потребности в транспортном обеспечении на территории, а также схему организации улично-дорожной сети.</p> <p>3.5. Схему границ территорий объектов культурного наследия.</p> <p>3.6. Схему границ зон с особыми условиями использования территории.</p> <p>3.7. Обоснование соответствия планируемых параметров, местоположения и назначения объектов регионального значения, объектов местного значения нормативам</p>

1	2	3
		<p>градостроительного проектирования и требованиям градостроительных регламентов, а также применительно к территории, в границах которой предусматривается осуществление комплексного развития территории, установленным правилами землепользования и застройки расчетным показателям минимально допустимого уровня обеспеченности территории объектами коммунальной, транспортной, социальной инфраструктур и расчетным показателям максимально допустимого уровня территориальной доступности таких объектов для населения.</p> <p>3.8. Схему, отображающую местоположение существующих объектов капитального строительства, в том числе линейных объектов, объектов, подлежащих сносу, объектов незавершенного строительства, а также проходы к водным объектам общего пользования и их береговым полосам.</p> <p>3.9. Варианты планировочных и (или) объемно-пространственных решений застройки территории в соответствии с проектом планировки территории (в отношении элементов планировочной структуры, расположенных в жилых или общественно-деловых зонах).</p> <p>3.10. Перечень мероприятий по защите территории от чрезвычайных ситуаций природного и техногенного характера, в том числе по обеспечению пожарной безопасности и по гражданской обороне.</p> <p>3.11. Перечень мероприятий по охране окружающей среды.</p> <p>3.12. Обоснование очередности планируемого развития территории.</p> <p>3.13. Схему вертикальной планировки территории, инженерной подготовки и инженерной защиты территории, подготовленную в случаях, установленных уполномоченным Правительством Российской Федерации федеральным органом исполнительной власти, и в соответствии с требованиями, установленными уполномоченным Правительством Российской Федерации федеральным органом исполнительной власти.</p> <p>3.14. Иные материалы для обоснования положений по планировке территории.</p> <p>4. В соответствии со статьей 43 Градостроительного кодекса Российской Федерации проект межевания территории состоит из основной части, которая подлежит утверждению, и материалов по обоснованию этого проекта.</p> <p>5. Основная часть проекта межевания территории включает в себя текстовую часть и чертежи межевания территории.</p> <p>5.1. Текстовая часть проекта межевания территории включает в себя:</p> <p>5.1.1. Перечень и сведения о площади образуемых земельных участков, в том числе возможные способы их образования.</p> <p>5.1.2. Перечень и сведения о площади образуемых зе-</p>

1	2	3
		<p>мельных участков, которые будут отнесены к территориям общего пользования или имуществу общего пользования, в том числе в отношении которых предполагаются резервирование и (или) изъятие для государственных или муниципальных нужд.</p> <p>5.1.3. Вид разрешенного использования образуемых земельных участков в соответствии с проектом планировки территории.</p> <p>5.1.4. Сведения о границах территории, в отношении которой утвержден проект межевания, содержащие перечень координат характерных точек этих границ в системе координат, используемой для ведения Единого государственного реестра недвижимости.</p> <p>5.2. На чертежах межевания территории отображаются:</p> <p>5.2.1. Границы существующих элементов планировочной структуры.</p> <p>5.2.2. Красные линии, утвержденные в составе проекта планировки территории, или красные линии, утверждаемые, изменяемые проектом межевания территории в соответствии с пунктом 2 части 2 статьи 43 Градостроительного кодекса Российской Федерации.</p> <p>5.2.3. Линии отступа от красных линий в целях определения мест допустимого размещения зданий, строений, сооружений.</p> <p>5.2.4. Границы образуемых и (или) изменяемых земельных участков, условные номера образуемых земельных участков, в том числе в отношении которых предполагаются их резервирование и (или) изъятие для государственных или муниципальных нужд.</p> <p>5.2.5. Границы публичных сервитутов.</p> <p>6. Материалы по обоснованию проекта межевания территории включают в себя чертежи, на которых отображаются:</p> <p>6.1. Границы существующих земельных участков.</p> <p>6.2. Границы зон с особыми условиями использования территорий.</p> <p>6.3. Местоположение существующих объектов капитального строительства.</p> <p>6.4. Границы особо охраняемых природных территорий.</p> <p>6.5. Границы территорий объектов культурного наследия.</p> <p>В соответствии с пунктом 25 Правил подготовки документации по планировке территории, подготовка которой осуществляется на основании решений уполномоченных федеральных органов исполнительной власти, исполнительных органов субъектов Российской Федерации и органов местного самоуправления, принятия решения об утверждении документации по планировке территории, внесения изменений в такую документацию, отмены такой документации или ее отдельных частей, признания отдельных частей такой документации не подлежащими применению, а также подготовки и утверждения проекта планировки территории в отношении территорий</p>

1	2	3		
		<p>исторических поселений федерального и регионального значения, утвержденных постановлением Правительства Российской Федерации от 02.02.2024 № 112, документация по планировке территории направляется инициатором в уполномоченный орган на бумажном носителе или в форме электронного документа. В случае направления документации по планировке территории на бумажном носителе такая документация должна быть заверена инициатором и направлена в сброшюрованном и прошитом виде в двух экземплярах, а также на электронном носителе, подписанная электронной подписью инициатора, в количестве экземпляров, равном количеству поселений, муниципальных округов, городских округов, муниципальных районов, применительно к территориям которых осуществлялась подготовка документации по планировке территории, и одного экземпляра для хранения в архиве уполномоченного органа. В случае направления документации по планировке территории в форме электронного документа она должна быть подписана электронной подписью инициатора. Документация по планировке территории, направляемая на электронном носителе или в форме электронного документа, должна соответствовать формату, позволяющему осуществить ее размещение в государственных информационных системах обеспечения градостроительной деятельности субъектов Российской Федерации</p>		
7	Информация о земельных участках (при наличии), включенных в границы территории, в отношении которой планируется подготовка документации по планировке территории, а также об ориентировочной площади такой территории	54:35:063470:25, 54:35:063365:28, 54:35:063375:40, 54:35:063425:16, 54:35:063465:25, 54:35:063460:18, 54:35:063455:29, 54:35:063485:7, 54:35:063515:25, 54:35:063575:14, 54:35:063535:10, 54:35:063610:793, 54:35:063851:108, 54:35:063851:43, 54:35:063851:49, 54:35:063853:9, 54:35:063890:6, 54:35:063900:6, 54:35:063911:378, 54:35:063911:387, 54:35:063911:370, 54:35:063911:438, 54:35:063919:4, 54:35:063980:43, 54:35:064045:38, 54:35:064035:6,	54:35:063860:8, 54:35:063355:37, 54:35:063430:96, 54:35:063420:26, 54:35:063435:15, 54:35:063505:165, 54:35:063455:10, 54:35:063535:21, 54:35:063555:4, 54:35:063585:1, 54:35:063606:52, 54:35:063615:238, 54:35:063851:110, 54:35:063851:40, 54:35:063853:74, 54:35:063865:21, 54:35:063900:1, 54:35:063870:40, 54:35:063911:418, 54:35:063890:41, 54:35:063911:398, 54:35:063911:477, 54:35:063965:4, 54:35:064040:9, 54:35:064035:58, 54:35:064066:1,	54:35:063355:10, 54:35:063375:17, 54:35:063425:65, 54:35:063470:13, 54:35:063447:3, 54:35:063460:8, 54:35:063470:26, 54:35:063525:14, 54:35:063505:5, 54:35:063605:3, 54:35:063530:4, 54:35:063835:7, 54:35:063825:36, 54:35:063851:129, 54:35:063853:65, 54:35:063853:49, 54:35:063870:37, 54:35:063876:39, 54:35:063911:419, 54:35:063911:26, 54:35:063911:411, 54:35:063970:10, 54:35:064010:12, 54:35:064030:62, 54:35:064055:52, 54:35:063412:111,

1	2	3		
		54:35:063775:7,	54:35:063800:13,	54:35:000000:41512,
		54:35:063545:2,	54:35:063365:13,	54:35:063360:35,
		54:35:063365:16,	54:35:063365:321,	54:35:063385:12,
		54:35:063412:98,	54:35:063370:327,	54:35:063411:27,
		54:35:063380:8,	54:35:063411:14,	54:35:063380:12,
		54:35:063375:25,	54:35:063380:38,	54:35:063430:4,
		54:35:063425:9,	54:35:063430:7,	54:35:063430:21,
		54:35:063470:8,	54:35:063460:30,	54:35:063500:248,
		54:35:063455:9,	54:35:063470:22,	54:35:063485:39,
		54:35:063435:88,	54:35:063485:4,	54:35:063521:44,
		54:35:063515:22,	54:35:063465:17,	54:35:063515:14,
		54:35:063515:24,	54:35:063540:53,	54:35:063592:5,
		54:35:063605:22,	54:35:063605:28,	54:35:063550:8,
		54:35:063606:4,	54:35:063575:17,	54:35:063605:10,
		54:35:063606:105,	54:35:063615:41,	54:35:063580:1,
		54:35:063610:791,	54:35:063606:79,	54:35:063615:27,
		54:35:063775:9,	54:35:063851:78,	54:35:063800:7,
		54:35:063853:53,	54:35:063853:29,	54:35:063911:375,
		54:35:063911:424,	54:35:063911:404,	54:35:063910:35,
		54:35:063911:34,	54:35:063911:32,	54:35:063913:23,
		54:35:063911:420,	54:35:063911:480,	54:35:063911:422,
		54:35:063916:18,	54:35:063913:8,	54:35:063916:6,
		54:35:064045:21,	54:35:063970:17,	54:35:063935:5,
		54:35:064005:5,	54:35:063955:2,	54:35:064030:15,
		54:35:064020:2,	54:35:064050:7,	54:35:064040:15,
		54:35:064066:13,	54:35:063440:10,	54:35:063540:24,
		54:35:063530:1,	54:35:064020:9,	54:35:000000:30149,
		54:35:063853:66,	54:35:064030:7,	54:35:063355:36,
		54:35:063355:14,	54:35:063360:15,	54:35:063375:33,
		54:35:063370:88,	54:35:063412:12,	54:35:063375:10,
		54:35:063370:14,	54:35:063390:4,	54:35:063390:15,
		54:35:063380:42,	54:35:063411:4,	54:35:063380:93,
		54:35:063420:300,	54:35:063420:86,	54:35:063455:14,
		54:35:063430:89,	54:35:063460:11,	54:35:063460:94,
		54:35:063485:11,	54:35:063505:11,	54:35:063515:72,
		54:35:063515:193,	54:35:063530:265,	54:35:063480:1,
		54:35:063515:12,	54:35:063520:12,	54:35:063470:7,
		54:35:063520:4,	54:35:063540:4,	54:35:063585:19,
		54:35:063615:42,	54:35:063606:86,	54:35:063615:48,
		54:35:063610:74,	54:35:063735:16,	54:35:063851:63,
		54:35:063851:128,	54:35:063853:25,	54:35:063860:12,
		54:35:063853:2,	54:35:063851:6913,	54:35:063851:7,
		54:35:063851:6778,	54:35:063880:11,	54:35:063890:12,
		54:35:063870:38,	54:35:063910:3,	54:35:063911:146,
		54:35:063911:465,	54:35:063911:445,	54:35:063911:373,
		54:35:063911:454,	54:35:063916:14,	54:35:063916:17,
		54:35:063916:5,	54:35:063919:5,	54:35:064035:18,
		54:35:063970:47,	54:35:063955:410,	54:35:064066:30,
		54:35:064010:7,	54:35:064035:20,	54:35:064045:528,
		54:35:064066:38,	54:35:064060:44,	54:35:063925:14,
		54:35:063365:38,	54:35:064035:23,	54:35:000000:30296,
		54:35:063355:19,	54:35:063785:66,	54:35:063360:117,

1	2	3		
		54:35:063360:17,	54:35:063370:86,	54:35:063412:13,
		54:35:063390:9,	54:35:063412:14,	54:35:063401:11,
		54:35:063412:5,	54:35:063420:10,	54:35:063420:16,
		54:35:063420:17,	54:35:063430:15,	54:35:063412:1,
		54:35:063380:95,	54:35:063430:2,	54:35:063460:26,
		54:35:063485:10,	54:35:063435:4,	54:35:063510:10,
		54:35:063455:25,	54:35:063460:98,	54:35:063490:38,
		54:35:063515:9,	54:35:063500:1,	54:35:063465:14,
		54:35:063465:32,	54:35:063560:6,	54:35:063545:12,
		54:35:063550:13,	54:35:063555:6,	54:35:063555:8,
		54:35:063606:46,	54:35:063605:27,	54:35:063600:2,
		54:35:063610:33,	54:35:063610:36,	54:35:063605:53,
		54:35:063606:21,	54:35:063615:32,	54:35:063735:15,
		54:35:063785:21,	54:35:063785:287,	54:35:063800:5,
		54:35:063785:76,	54:35:063851:57,	54:35:063853:40,
		54:35:063853:23,	54:35:063853:4,	54:35:063900:3,
		54:35:063865:7,	54:35:063876:13,	54:35:063876:12,
		54:35:063911:380,	54:35:063870:16,	54:35:063911:14,
		54:35:063885:16,	54:35:063870:20,	54:35:063890:18,
		54:35:063911:19,	54:35:063945:1,	54:35:063960:11,
		54:35:063980:3,	54:35:063919:45,	54:35:063970:5,
		54:35:064025:13,	54:35:064000:1,	54:35:063975:29,
		54:35:064035:8,	54:35:064045:32,	54:35:064030:283,
		54:35:064060:43,	54:35:064066:31,	54:35:063370:109,
		54:35:063430:23,	54:35:063425:15,	54:35:063425:1,
		54:35:063455:93,	54:35:063480:9,	54:35:063540:27,
		54:35:063605:59,	54:35:063606:20,	54:35:063916:12,
		54:35:063365:25,	54:35:063610:455,	54:35:063465:8,
		54:35:063785:26,	54:35:051495:24,	54:35:063355:13,
		54:35:063355:31,	54:35:063370:5,	54:35:063360:18,
		54:35:063365:19,	54:35:063390:8,	54:35:063380:35,
		54:35:063380:20,	54:35:063360:27,	54:35:063375:13,
		54:35:063425:5,	54:35:063440:6,	54:35:063450:13,
		54:35:063495:15,	54:35:063435:18,	54:35:063460:6,
		54:35:063465:33,	54:35:063500:5,	54:35:063435:5,
		54:35:063455:13,	54:35:063475:20,	54:35:063475:21,
		54:35:063510:267,	54:35:063521:8,	54:35:063505:7,
		54:35:063570:11,	54:35:063606:65,	54:35:063540:7,
		54:35:063605:25,	54:35:063606:103,	54:35:063520:43,
		54:35:063575:16,	54:35:063540:52,	54:35:063606:94,
		54:35:063605:67,	54:35:063610:57,	54:35:063615:233,
		54:35:063740:80,	54:35:063785:3,	54:35:063735:41,
		54:35:063851:5706,	54:35:063851:8,	54:35:063851:165,
		54:35:063853:75,	54:35:063876:38,	54:35:063905:1,
		54:35:063870:12,	54:35:063900:7,	54:35:063911:144,
		54:35:063911:427,	54:35:063911:393,	54:35:063885:4,
		54:35:063911:28,	54:35:063911:396,	54:35:063911:372,
		54:35:063911:374,	54:35:063911:409,	54:35:063911:413,
		54:35:063911:433,	54:35:063911:473,	54:35:063930:16,
		54:35:063930:12,	54:35:063935:12,	54:35:063919:10,
		54:35:063965:11,	54:35:063919:13,	54:35:063935:22,
		54:35:063935:24,	54:35:063965:37,	54:35:063990:14,

1	2	3		
		54:35:064035:67,	54:35:064055:24,	54:35:064010:6,
		54:35:064025:22,	54:35:064045:40,	54:35:064035:3,
		54:35:064060:51,	54:35:063925:18,	54:35:051490:45,
		54:35:063355:5,	54:35:063495:8,	54:35:063440:1,
		54:35:063735:4,	54:35:063775:47,	54:35:063800:12,
		54:35:063885:19,	54:35:063890:4,	54:35:063919:14,
		54:35:000000:22614,	54:35:000000:30239,	54:35:063360:13,
		54:35:063355:17,	54:35:063360:34,	54:35:063365:30,
		54:35:063385:10,	54:35:063365:24,	54:35:063411:34,
		54:35:063401:4,	54:35:063430:11,	54:35:063385:5,
		54:35:063430:99,	54:35:063440:40,	54:35:063411:97,
		54:35:063447:7,	54:35:063412:107,	54:35:063440:7,
		54:35:063455:311,	54:35:063475:2,	54:35:063475:291,
		54:35:063455:22,	54:35:063460:20,	54:35:063475:15,
		54:35:063521:45,	54:35:063465:28,	54:35:063490:4,
		54:35:063465:31,	54:35:063535:7,	54:35:063500:16,
		54:35:063540:51,	54:35:063592:1,	54:35:063540:33,
		54:35:063605:57,	54:35:063605:85,	54:35:063610:442,
		54:35:063606:124,	54:35:063615:92,	54:35:063735:9,
		54:35:063730:8,	54:35:063800:6,	54:35:063851:149,
		54:35:063851:3984,	54:35:063851:116,	54:35:063851:130,
		54:35:063851:131,	54:35:063853:63,	54:35:063853:55,
		54:35:063851:28,	54:35:063853:5,	54:35:063851:18,
		54:35:063876:196,	54:35:063911:371,	54:35:063880:3,
		54:35:063880:5,	54:35:063910:2,	54:35:063911:440,
		54:35:063911:463,	54:35:063911:6,	54:35:063913:4,
		54:35:063935:10,	54:35:063930:45,	54:35:063945:5,
		54:35:063990:5,	54:35:063970:14,	54:35:063995:11,
		54:35:063950:2,	54:35:064030:3,	54:35:064030:4,
		54:35:064060:65,	54:35:064025:289,	54:35:064035:281,
		54:35:064025:290,	54:35:064030:73,	54:35:064060:68,
		54:35:064062:96,	54:35:063925:3,	54:35:063925:15,
		54:35:063360:10,	54:35:063375:29,	54:35:063515:6,
		54:35:063425:17,	54:35:063440:34,	54:35:063535:3,
		54:35:063560:5,	54:35:063610:21,	54:35:063735:5,
		54:35:063780:43,	54:35:063775:2,	54:35:063870:6,
		54:35:000000:22798,	54:35:000000:37559,	54:35:051490:44,
		54:35:063605:92,	54:35:063365:27,	54:35:063355:24,
		54:35:063375:104,	54:35:063401:14,	54:35:063385:36,
		54:35:063425:66,	54:35:063425:14,	54:35:063412:26,
		54:35:063440:11,	54:35:063450:3,	54:35:063412:28,
		54:35:063411:15,	54:35:063455:35,	54:35:063470:18,
		54:35:063475:12,	54:35:063450:93,	54:35:063475:7,
		54:35:063475:18,	54:35:063495:5,	54:35:063500:13,
		54:35:063515:23,	54:35:063550:1,	54:35:063521:11,
		54:35:063540:54,	54:35:063515:29,	54:35:063555:3,
		54:35:063525:6,	54:35:063606:99,	54:35:063580:8,
		54:35:063606:4963,	54:35:063555:13,	54:35:063606:2952,
		54:35:063606:54,	54:35:063606:56,	54:35:063610:935,
		54:35:063615:17,	54:35:063605:54,	54:35:063610:947,
		54:35:063610:48,	54:35:063606:71,	54:35:063615:26,
		54:35:063610:788,	54:35:063735:14,	54:35:063785:13,

1	2	3		
		54:35:063735:1,	54:35:063800:9,	54:35:063780:15,
		54:35:063851:114,	54:35:063851:5,	54:35:063851:155,
		54:35:063865:2,	54:35:063851:68,	54:35:063853:19,
		54:35:063851:15,	54:35:063853:54,	54:35:063851:6922,
		54:35:063900:4,	54:35:063905:8,	54:35:063911:379,
		54:35:063885:11,	54:35:063911:455,	54:35:063916:10,
		54:35:063911:450,	54:35:063911:406,	54:35:063911:485,
		54:35:063919:9,	54:35:063970:1,	54:35:063935:23,
		54:35:063916:9,	54:35:063930:17,	54:35:063930:48,
		54:35:063970:46,	54:35:063970:7,	54:35:064000:2,
		54:35:064035:7,	54:35:021525:151,	54:35:063980:44,
		54:35:064062:86,	54:35:064066:39,	54:35:063360:22,
		54:35:063355:26,	54:35:063360:14,	54:35:063450:23,
		54:35:063510:13,	54:35:063475:24,	54:35:063530:43,
		54:35:063565:4,	54:35:063775:13,	54:35:063975:5,
		54:35:063515:20,	54:35:063575:8,	54:35:064066:42,
		54:35:063435:12,	54:35:063380:28,	54:35:063411:26,
		54:35:063380:24,	54:35:063370:37,	54:35:063435:27,
		54:35:063435:73,	54:35:063411:9,	54:35:063412:34,
		54:35:063430:98,	54:35:063450:38,	54:35:063460:24,
		54:35:063515:16,	54:35:063450:99,	54:35:063465:11,
		54:35:063525:11,	54:35:063490:42,	54:35:063521:13,
		54:35:063540:23,	54:35:063540:1175,	54:35:063560:22,
		54:35:063505:4,	54:35:063521:265,	54:35:063600:5,
		54:35:063605:9,	54:35:063606:119,	54:35:063615:19,
		54:35:063615:212,	54:35:063610:59,	54:35:063770:5,
		54:35:063785:17,	54:35:063735:3,	54:35:063785:2,
		54:35:063735:39,	54:35:063830:10,	54:35:063851:3985,
		54:35:063851:29,	54:35:063851:31,	54:35:063851:104,
		54:35:063853:67,	54:35:063853:60,	54:35:063851:6776,
		54:35:063853:320,	54:35:063876:263,	54:35:063880:13,
		54:35:063851:77,	54:35:063905:10,	54:35:063911:401,
		54:35:063911:448,	54:35:063911:35,	54:35:063911:481,
		54:35:063911:431,	54:35:063911:482,	54:35:063919:12,
		54:35:063935:15,	54:35:063965:13,	54:35:063965:17,
		54:35:063950:11,	54:35:063980:169,	54:35:063935:21,
		54:35:063960:5,	54:35:063935:3,	54:35:063950:7,
		54:35:063975:2,	54:35:064010:10,	54:35:064010:11,
		54:35:064000:4,	54:35:064000:5,	54:35:064035:15,
		54:35:064040:12,	54:35:064020:18,	54:35:064045:41,
		54:35:064066:10,	54:35:064066:37,	54:35:063805:26,
		54:35:063401:2,	54:35:063595:5,	54:35:063606:4743,
		54:35:063780:7,	54:35:063853:335,	54:35:063905:2,
		54:35:063911:7,	54:35:063412:11,	54:35:063851:6225,
		54:35:063870:23,	54:35:063355:16,	54:35:063375:1,
		54:35:063390:7,	54:35:063360:21,	54:35:063360:7,
		54:35:063365:22,	54:35:063375:11,	54:35:063370:23,
		54:35:063435:11,	54:35:063430:27,	54:35:063411:2,
		54:35:063425:8,	54:35:063455:16,	54:35:063450:91,
		54:35:063455:2,	54:35:063460:17,	54:35:063475:1,
		54:35:063450:22,	54:35:063470:4,	54:35:063495:16,
		54:35:063450:4,	54:35:063465:10,	54:35:063540:50,

1	2	3		
		54:35:063510:8,	54:35:063535:8,	54:35:063521:6,
		54:35:063570:9,	54:35:063540:65,	54:35:063505:2,
		54:35:063580:15,	54:35:063610:470,	54:35:063615:25,
		54:35:063615:39,	54:35:063785:7,	54:35:063851:106,
		54:35:063785:9,	54:35:063800:18,	54:35:063780:2,
		54:35:063851:115,	54:35:063851:14,	54:35:063851:3982,
		54:35:063851:118,	54:35:063835:4,	54:35:063853:59,
		54:35:063860:13,	54:35:063853:33,	54:35:063853:338,
		54:35:063851:6,	54:35:063876:23,	54:35:063876:36,
		54:35:063865:9,	54:35:063853:48,	54:35:063865:5,
		54:35:063870:11,	54:35:063911:145,	54:35:063911:402,
		54:35:063911:410,	54:35:063911:18,	54:35:063913:20,
		54:35:063916:8,	54:35:063930:7,	54:35:064005:3,
		54:35:063970:3,	54:35:064020:61,	54:35:064010:13,
		54:35:064025:17,	54:35:064030:18,	54:35:064025:19,
		54:35:064025:23,	54:35:064035:22,	54:35:064066:9,
		54:35:064055:43,	54:35:064055:29,	54:35:064060:47,
		54:35:064060:42,	54:35:064060:7,	54:35:063805:13,
		54:35:063380:31,	54:35:063510:4,	54:35:063500:10,
		54:35:063450:27,	54:35:063450:29,	54:35:063450:20,
		54:35:063490:15,	54:35:063570:7,	54:35:063592:7,
		54:35:063870:115,	54:35:063435:299,	54:35:063360:28,
		54:35:063355:15,	54:35:063355:2,	54:35:063355:21,
		54:35:063370:87,	54:35:063370:19,	54:35:063412:16,
		54:35:063390:251,	54:35:063411:33,	54:35:063375:15,
		54:35:063401:16,	54:35:063380:18,	54:35:063412:9,
		54:35:063380:27,	54:35:063375:23,	54:35:063425:19,
		54:35:063430:16,	54:35:063430:17,	54:35:063412:29,
		54:35:063420:21,	54:35:063590:223,	54:35:063460:14,
		54:35:063475:9,	54:35:063455:6,	54:35:063470:6,
		54:35:063435:300,	54:35:063515:19,	54:35:063450:94,
		54:35:063475:26,	54:35:063550:16,	54:35:063605:56,
		54:35:063550:3,	54:35:063560:1,	54:35:063550:6,
		54:35:063606:4705,	54:35:063606:74,	54:35:063606:80,
		54:35:063605:49,	54:35:063555:14,	54:35:063606:57,
		54:35:063615:43,	54:35:063606:93,	54:35:063770:2,
		54:35:063735:156,	54:35:063775:45,	54:35:063851:39,
		54:35:063785:24,	54:35:063851:101,	54:35:063853:47,
		54:35:063853:51,	54:35:063851:30,	54:35:063853:35,
		54:35:063853:70,	54:35:063865:23,	54:35:063876:264,
		54:35:063911:368,	54:35:063911:451,	54:35:063911:475,
		54:35:063911:394,	54:35:063911:476,	54:35:063930:161,
		54:35:063965:38,	54:35:063980:50,	54:35:063940:3,
		54:35:064005:2,	54:35:063980:8,	54:35:064025:59,
		54:35:063965:8,	54:35:063975:11,	54:35:063985:2,
		54:35:063980:168,	54:35:064025:20,	54:35:064030:282,
		54:35:064030:59,	54:35:064060:69,	54:35:064055:44,
		54:35:064050:1,	54:35:064040:13,	54:35:064062:87,
		54:35:063925:44,	54:35:063780:44,	54:35:063380:14,
		54:35:063430:1,	54:35:063450:34,	54:35:063455:11,
		54:35:063600:4,	54:35:063592:8,	54:35:063610:932,
		54:35:000000:21155,	54:35:000000:44692,	54:35:063380:22,

1	2	3		
		54:35:063411:10,	54:35:063420:18,	54:35:063785:27,
		54:35:063355:29,	54:35:063365:100,	54:35:063375:16,
		54:35:063411:1,	54:35:063402:128,	54:35:063360:23,
		54:35:063375:38,	54:35:063411:31,	54:35:063375:44,
		54:35:063412:22,	54:35:063411:20,	54:35:063380:9,
		54:35:063425:22,	54:35:063450:32,	54:35:063460:93,
		54:35:063495:14,	54:35:063455:82,	54:35:063480:32,
		54:35:063455:23,	54:35:063515:66,	54:35:063535:13,
		54:35:063505:15,	54:35:063540:22,	54:35:063490:1,
		54:35:063550:10,	54:35:063525:2,	54:35:063490:7,
		54:35:063540:20,	54:35:063605:80,	54:35:063605:44,
		54:35:063545:5,	54:35:063610:40,	54:35:063610:42,
		54:35:063615:15,	54:35:063605:5231,	54:35:063615:450,
		54:35:063610:52,	54:35:063785:10,	54:35:063785:288,
		54:35:063851:25,	54:35:063851:2,	54:35:063870:22,
		54:35:063851:69,	54:35:063876:22,	54:35:063853:339,
		54:35:063876:2,	54:35:063876:30,	54:35:063890:8,
		54:35:063911:17,	54:35:063880:7,	54:35:063905:238,
		54:35:063885:159,	54:35:063910:9,	54:35:063910:11,
		54:35:063911:33,	54:35:063911:468,	54:35:063913:13,
		54:35:063913:10,	54:35:063916:16,	54:35:063911:423,
		54:35:063911:415,	54:35:063935:79,	54:35:063945:131,
		54:35:063930:4,	54:35:063935:6,	54:35:063995:7,
		54:35:063970:8,	54:35:064045:22,	54:35:064020:64,
		54:35:064020:21,	54:35:064062:1968,	54:35:064066:14,
		54:35:063805:4,	54:35:063375:7,	54:35:063500:7,
		54:35:063565:1,	54:35:063595:1,	54:35:063730:5,
		54:35:063880:9,	54:35:000000:10047,	54:35:063465:96,
		54:35:063606:2979,	54:35:063355:35,	54:35:063355:25,
		54:35:063380:99,	54:35:063401:1,	54:35:063360:25,
		54:35:063385:13,	54:35:063412:35,	54:35:063412:4,
		54:35:063360:32,	54:35:063412:20,	54:35:063385:4,
		54:35:063412:23,	54:35:063435:26,	54:35:063435:301,
		54:35:063455:32,	54:35:063412:33,	54:35:063455:17,
		54:35:063460:9,	54:35:063447:14,	54:35:063460:316,
		54:35:063460:79,	54:35:063465:6,	54:35:063455:3,
		54:35:063510:19,	54:35:063510:2,	54:35:063525:1,
		54:35:063470:282,	54:35:063480:4,	54:35:063535:5,
		54:35:063545:6,	54:35:063520:17,	54:35:063545:7,
		54:35:063540:68,	54:35:063595:4,	54:35:063595:7,
		54:35:063605:77,	54:35:063555:1,	54:35:063605:47,
		54:35:063605:89,	54:35:063610:43,	54:35:063610:69,
		54:35:063615:29,	54:35:063785:5,	54:35:063775:4,
		54:35:063730:7,	54:35:063800:16,	54:35:063911:441,
		54:35:063851:51,	54:35:063853:10,	54:35:063851:84,
		54:35:063853:71,	54:35:063851:53,	54:35:063851:72,
		54:35:063870:19,	54:35:063870:35,	54:35:063910:40,
		54:35:063885:12,	54:35:063911:453,	54:35:063911:70,
		54:35:063935:16,	54:35:063960:12,	54:35:063919:16,
		54:35:063980:51,	54:35:063960:4,	54:35:063985:10,
		54:35:063960:9,	54:35:063985:45,	54:35:064025:16,
		54:35:064030:2,	54:35:064062:101,	54:35:064055:28,

1	2	3		
		54:35:064055:46,	54:35:064055:6,	54:35:063925:6,
		54:35:063430:25,	54:35:063430:93,	54:35:063500:9,
		54:35:063450:90,	54:35:063470:2,	54:35:063530:8,
		54:35:063530:13,	54:35:063885:10,	54:35:063355:1,
		54:35:063375:12,	54:35:063385:1,	54:35:063365:37,
		54:35:063420:14,	54:35:063420:1,	54:35:063390:12,
		54:35:063375:21,	54:35:063425:76,	54:35:063411:94,
		54:35:063425:75,	54:35:063460:10,	54:35:063465:319,
		54:35:063465:18,	54:35:063447:13,	54:35:063460:87,
		54:35:063435:14,	54:35:063455:20,	54:35:063435:16,
		54:35:063495:11,	54:35:063435:21,	54:35:063460:23,
		54:35:063500:8,	54:35:063435:8,	54:35:063505:3,
		54:35:063485:9,	54:35:063510:55,	54:35:063505:10,
		54:35:063545:8,	54:35:063606:45,	54:35:063575:13,
		54:35:063565:6,	54:35:063605:64,	54:35:063600:6,
		54:35:063610:464,	54:35:063610:82,	54:35:063615:24,
		54:35:063835:6,	54:35:063851:52,	54:35:063860:3,
		54:35:063876:20,	54:35:063880:2,	54:35:063911:381,
		54:35:063911:383,	54:35:063911:403,	54:35:063919:53,
		54:35:063970:9,	54:35:064020:17,	54:35:063985:9,
		54:35:064055:32,	54:35:063975:9,	54:35:064055:37,
		54:35:064066:32,	54:35:064066:36,	54:35:064060:40,
		54:35:064066:17,	54:35:064030:8,	54:35:064025:5,
		54:35:064062:93,	54:35:063925:45,	54:35:063370:25,
		54:35:063370:12,	54:35:063412:7,	54:35:063510:6,
		54:35:063475:13,	54:35:063475:19,	54:35:063480:34,
		54:35:063592:2,	54:35:063780:9,	54:35:063919:15,
		54:35:063411:21,	54:35:063590:1,	54:35:063420:19,
		54:35:063360:24,	54:35:063375:31,	54:35:063375:14,
		54:35:063370:15,	54:35:063401:8,	54:35:063430:28,
		54:35:063435:10,	54:35:063412:30,	54:35:063450:15,
		54:35:063460:29,	54:35:063510:15,	54:35:063465:23,
		54:35:063495:2,	54:35:063495:3,	54:35:063475:22,
		54:35:063505:47,	54:35:063520:14,	54:35:063505:14,
		54:35:063570:8,	54:35:063490:9,	54:35:063605:16,
		54:35:063605:75,	54:35:063605:76,	54:35:063606:67,
		54:35:063615:12,	54:35:063575:2,	54:35:063615:40,
		54:35:063615:461,	54:35:063606:120,	54:35:063615:16,
		54:35:063610:786,	54:35:063785:16,	54:35:063851:27,
		54:35:063835:28,	54:35:063851:33,	54:35:063853:11,
		54:35:063851:6914,	54:35:063853:78,	54:35:063860:10,
		54:35:063853:52,	54:35:063851:59,	54:35:063870:15,
		54:35:063853:64,	54:35:063865:4,	54:35:063870:34,
		54:35:063880:14,	54:35:063876:16,	54:35:063911:444,
		54:35:063905:5,	54:35:063911:384,	54:35:063910:10,
		54:35:063911:386,	54:35:063911:484,	54:35:063945:130,
		54:35:063955:6,	54:35:063919:2,	54:35:063950:8,
		54:35:063995:137,	54:35:063950:3,	54:35:064025:61,
		54:35:063985:4,	54:35:064010:2,	54:35:064000:7,
		54:35:064040:1,	54:35:064055:26,	54:35:064060:1813,
		54:35:064062:81,	54:35:063925:7,	54:35:063805:6,
		54:35:063925:5,	54:35:063925:9,	54:35:063780:14,

1	2	3		
		54:35:051490:46,	54:35:063380:33,	54:35:063380:10,
		54:35:063420:78,	54:35:063510:5,	54:35:063521:4,
		54:35:063570:10,	54:35:063735:8,	54:35:063785:6,
		54:35:063365:319,	54:35:063870:25,	54:35:063470:10,
		54:35:063785:63,	54:35:063360:106,	54:35:063360:11,
		54:35:063355:32,	54:35:063365:11,	54:35:063355:20,
		54:35:063385:11,	54:35:063365:36,	54:35:063370:31,
		54:35:063355:7,	54:35:063380:17,	54:35:063360:5,
		54:35:063380:23,	54:35:063380:37,	54:35:063411:96,
		54:35:063460:4,	54:35:063435:9,	54:35:063450:25,
		54:35:063510:57,	54:35:063490:2,	54:35:063510:7,
		54:35:063515:189,	54:35:063515:13,	54:35:063540:3,
		54:35:063515:3,	54:35:063550:15,	54:35:063580:3,
		54:35:063580:4,	54:35:063575:4,	54:35:063535:11,
		54:35:063606:91,	54:35:063610:37,	54:35:063610:39,
		54:35:063580:10,	54:35:063610:794,	54:35:063615:22,
		54:35:063610:63,	54:35:063785:11,	54:35:063780:16,
		54:35:063800:15,	54:35:063835:1,	54:35:063853:17,
		54:35:063851:46,	54:35:063853:21,	54:35:063851:61,
		54:35:063860:6,	54:35:063876:24,	54:35:063870:33,
		54:35:063911:30,	54:35:063911:469,	54:35:063911:483,
		54:35:063911:461,	54:35:063911:421,	54:35:063911:488,
		54:35:063916:49,	54:35:063960:10,	54:35:063950:12,
		54:35:064025:60,	54:35:063935:8,	54:35:064060:49,
		54:35:064030:280,	54:35:064035:17,	54:35:064055:38,
		54:35:064035:19,	54:35:064045:37,	54:35:064055:40,
		54:35:064040:10,	54:35:064030:9,	54:35:064066:4,
		54:35:063925:48,	54:35:063805:12,	54:35:063805:7,
		54:35:063925:16,	54:35:063365:3,	54:35:063360:31,
		54:35:063420:85,	54:35:063430:91,	54:35:063495:12,
		54:35:063510:11,	54:35:063450:24,	54:35:063480:10,
		54:35:063480:5,	54:35:063570:1,	54:35:063775:15,
		54:35:063911:25,	54:35:063890:5,	54:35:063911:8,
		54:35:000000:25901,	54:35:063365:10,	54:35:064062:61,
		54:35:063360:16,	54:35:063355:4,	54:35:063380:15,
		54:35:063355:30,	54:35:063411:16,	54:35:063412:106,
		54:35:063420:28,	54:35:063375:43,	54:35:063411:7,
		54:35:063412:24,	54:35:063370:3,	54:35:063420:25,
		54:35:063465:16,	54:35:063435:30,	54:35:063460:3,
		54:35:063475:27,	54:35:063450:30,	54:35:063515:30,
		54:35:063505:1,	54:35:063455:31,	54:35:063495:6,
		54:35:063515:195,	54:35:063465:12,	54:35:063500:14,
		54:35:063540:58,	54:35:063550:11,	54:35:063565:8,
		54:35:063540:32,	54:35:063606:104,	54:35:063525:47,
		54:35:063540:43,	54:35:063505:8,	54:35:063595:8,
		54:35:063530:2,	54:35:063550:9,	54:35:063555:12,
		54:35:063606:100,	54:35:063605:51,	54:35:063606:53,
		54:35:063610:391,	54:35:063580:11,	54:35:063610:47,
		54:35:063615:460,	54:35:063735:13,	54:35:063800:11,
		54:35:063785:18,	54:35:063800:14,	54:35:063851:109,
		54:35:063785:23,	54:35:063780:8,	54:35:063851:34,
		54:35:063851:6912,	54:35:063851:44,	54:35:063851:6924,

1	2	3		
		54:35:063851:50,	54:35:063853:72,	54:35:063853:77,
		54:35:063911:442,	54:35:063870:30,	54:35:063851:76,
		54:35:063876:3,	54:35:063870:39,	54:35:063910:43,
		54:35:063919:1,	54:35:063965:15,	54:35:063975:3,
		54:35:064020:16,	54:35:063935:20,	54:35:063990:15,
		54:35:064040:8,	54:35:063990:1,	54:35:064010:5,
		54:35:063990:6,	54:35:064066:6,	54:35:064045:39,
		54:35:064062:91,	54:35:064062:89,	54:35:064062:95,
		54:35:064066:3,	54:35:063780:12,	54:35:063401:10,
		54:35:063430:213,	54:35:063447:17,	54:35:063570:2,
		54:35:063570:35,	54:35:063540:21,	54:35:063775:6,
		54:35:063775:46,	54:35:063935:1,	54:35:063605:91,
		54:35:063355:22,	54:35:063375:22,	54:35:063465:95,
		54:35:063360:29,	54:35:063360:112,	54:35:063360:30,
		54:35:063360:8,	54:35:063401:3,	54:35:063355:99,
		54:35:063370:328,	54:35:063375:20,	54:35:063390:14,
		54:35:063401:7,	54:35:063411:13,	54:35:063447:16,
		54:35:063430:95,	54:35:063420:79,	54:35:063485:15,
		54:35:063485:3,	54:35:063470:23,	54:35:063515:71,
		54:35:063520:11,	54:35:063505:18,	54:35:063610:19,
		54:35:063545:140,	54:35:063610:392,	54:35:063606:95,
		54:35:063606:97,	54:35:063740:50,	54:35:063775:10,
		54:35:063800:19,	54:35:063825:34,	54:35:063851:20,
		54:35:063851:42,	54:35:063870:10,	54:35:063851:55,
		54:35:063851:26,	54:35:063853:30,	54:35:063853:31,
		54:35:063853:68,	54:35:063853:43,	54:35:063876:31,
		54:35:063880:18,	54:35:063911:400,	54:35:063911:464,
		54:35:063911:437,	54:35:063911:478,	54:35:063913:318,
		54:35:063916:19,	54:35:063916:7,	54:35:063930:162,
		54:35:063995:1,	54:35:064005:22,	54:35:064025:10,
		54:35:063975:7,	54:35:064005:7,	54:35:063995:3,
		54:35:064025:15,	54:35:064055:30,	54:35:063990:10,
		54:35:064010:4,	54:35:064035:16,	54:35:064062:102,
		54:35:064055:31,	54:35:064055:25,	54:35:064062:92,
		54:35:063475:5,	54:35:063412:95,	54:35:063521:52,
		54:35:063605:100,	54:35:063606:7,	54:35:063355:28,
		54:35:063355:11,	54:35:063370:8,	54:35:063375:34,
		54:35:063370:30,	54:35:063370:35,	54:35:063375:100,
		54:35:063390:252,	54:35:063401:13,	54:35:063365:5,
		54:35:063430:10,	54:35:063380:98,	54:35:063402:13,
		54:35:063390:16,	54:35:063460:27,	54:35:063460:13,
		54:35:063425:71,	54:35:063435:13,	54:35:063455:8,
		54:35:063470:9,	54:35:063420:8,	54:35:063510:14,
		54:35:063465:22,	54:35:063535:4,	54:35:063465:84,
		54:35:063535:1,	54:35:063540:8,	54:35:063606:50,
		54:35:063530:16,	54:35:063605:99,	54:35:063606:90,
		54:35:063610:65,	54:35:063610:934,	54:35:063735:2,
		54:35:063851:36,	54:35:063851:6921,	54:35:063853:58,
		54:35:063851:17,	54:35:063860:4,	54:35:063853:42,
		54:35:063865:10,	54:35:063876:33,	54:35:063880:15,
		54:35:063905:9,	54:35:063911:12,	54:35:063880:266,
		54:35:063885:18,	54:35:063890:11,	54:35:063911:22,

1	2	3		
		54:35:063911:397,	54:35:063911:399,	54:35:063911:407,
		54:35:063916:13,	54:35:063930:1,	54:35:063913:24,
		54:35:063911:436,	54:35:063911:429,	54:35:063911:73,
		54:35:063911:72,	54:35:063985:8,	54:35:063965:3,
		54:35:064020:3,	54:35:063950:14,	54:35:063975:31,
		54:35:064005:6,	54:35:063980:11,	54:35:064020:5,
		54:35:063980:48,	54:35:064060:60,	54:35:064050:22,
		54:35:064060:58,	54:35:064050:5,	54:35:064062:795,
		54:35:064066:40,	54:35:063805:1,	54:35:063370:85,
		54:35:063370:36,	54:35:063380:34,	54:35:063380:6,
		54:35:063455:28,	54:35:063465:30,	54:35:063870:5,
		54:35:063935:9,	54:35:063610:41,	54:35:063355:33,
		54:35:063365:15,	54:35:063365:40,	54:35:063365:20,
		54:35:063375:30,	54:35:063420:296,	54:35:063435:17,
		54:35:063411:11,	54:35:063390:6,	54:35:063411:81,
		54:35:063375:27,	54:35:063450:2,	54:35:063475:3,
		54:35:063460:22,	54:35:063455:27,	54:35:063465:27,
		54:35:063490:40,	54:35:063495:4,	54:35:063515:21,
		54:35:063530:264,	54:35:063570:6,	54:35:063525:3,
		54:35:063605:1,	54:35:063605:23,	54:35:063545:1,
		54:35:063605:82,	54:35:063530:14,	54:35:063605:46,
		54:35:063521:55,	54:35:063530:15,	54:35:063540:55,
		54:35:063606:122,	54:35:063610:45,	54:35:063615:44,
		54:35:063615:451,	54:35:063851:122,	54:35:063851:121,
		54:35:063851:105,	54:35:063851:58,	54:35:063853:39,
		54:35:063853:3,	54:35:063876:28,	54:35:063900:2,
		54:35:063870:8,	54:35:063911:395,	54:35:063911:447,
		54:35:063916:160,	54:35:063930:11,	54:35:063965:5,
		54:35:063950:13,	54:35:064030:10,	54:35:063955:5,
		54:35:064035:10,	54:35:064035:5,	54:35:063940:13,
		54:35:063985:6,	54:35:064035:13,	54:35:063980:12,
		54:35:064020:25,	54:35:064062:13,	54:35:064062:15,
		54:35:064035:4,	54:35:064060:39,	54:35:064040:7,
		54:35:064060:71,	54:35:063370:33,	54:35:063450:31,
		54:35:063851:3988,	54:35:063785:70,	54:35:051495:7,
		54:35:063360:20,	54:35:063375:28,	54:35:063370:18,
		54:35:063412:90,	54:35:063412:27,	54:35:063420:2,
		54:35:063435:25,	54:35:063425:21,	54:35:063430:19,
		54:35:063412:103,	54:35:063430:20,	54:35:063455:310,
		54:35:063412:31,	54:35:063440:8,	54:35:063465:105,
		54:35:063460:7,	54:35:063470:20,	54:35:063435:7,
		54:35:063500:11,	54:35:063455:12,	54:35:063520:10,
		54:35:063505:13,	54:35:063530:53,	54:35:063525:4,
		54:35:063545:11,	54:35:063580:2,	54:35:063540:5,
		54:35:063606:4960,	54:35:063770:1,	54:35:063775:44,
		54:35:063851:112,	54:35:063851:3979,	54:35:063851:163,
		54:35:063851:6915,	54:35:063851:127,	54:35:063851:47,
		54:35:063860:14,	54:35:063876:4,	54:35:063870:31,
		54:35:063853:7,	54:35:063880:4,	54:35:063865:6,
		54:35:063911:111,	54:35:063911:13,	54:35:063876:6,
		54:35:063911:434,	54:35:063913:317,	54:35:063911:486,
		54:35:063919:3,	54:35:063965:12,	54:35:063980:7,

1	2	3		
		54:35:063950:4,	54:35:064025:1,	54:35:064025:6,
		54:35:063985:13,	54:35:063995:26,	54:35:063985:43,
		54:35:064035:11,	54:35:064030:57,	54:35:064062:14,
		54:35:063805:3,	54:35:063925:19,	54:35:063370:4,
		54:35:063425:26,	54:35:063521:54,	54:35:063780:11,
		54:35:000000:31331,	54:35:063910:38,	54:35:064066:8,
		54:35:051505:1,	54:35:063360:3,	54:35:063375:32,
		54:35:063360:19,	54:35:063375:39,	54:35:063425:10,
		54:35:063370:22,	54:35:063430:14,	54:35:063425:2,
		54:35:063430:6,	54:35:063435:86,	54:35:063470:11,
		54:35:063435:2,	54:35:063465:29,	54:35:063450:9,
		54:35:063515:8,	54:35:063505:12,	54:35:063530:10,
		54:35:063515:10,	54:35:063606:43,	54:35:063490:3,
		54:35:063540:29,	54:35:063515:17,	54:35:063550:14,
		54:35:063525:45,	54:35:063521:15,	54:35:063525:5,
		54:35:063606:2947,	54:35:063610:12,	54:35:063555:10,
		54:35:063575:6,	54:35:063610:792,	54:35:063585:6,
		54:35:063610:9,	54:35:063610:937,	54:35:063825:12,
		54:35:063851:3980,	54:35:063830:8,	54:35:063851:124,
		54:35:063851:41,	54:35:063851:160,	54:35:063853:28,
		54:35:063853:37,	54:35:063876:32,	54:35:063876:27,
		54:35:063880:17,	54:35:063853:79,	54:35:063890:17,
		54:35:063911:446,	54:35:063890:15,	54:35:063911:432,
		54:35:063916:3,	54:35:063919:7,	54:35:063919:11,
		54:35:063935:25,	54:35:063995:141,	54:35:063930:6,
		54:35:063919:6,	54:35:063980:9,	54:35:064020:20,
		54:35:063985:44,	54:35:064062:100,	54:35:064030:17,
		54:35:063990:9,	54:35:064030:6,	54:35:064050:21,
		54:35:064050:350,	54:35:064050:4,	54:35:064060:53,
		54:35:063475:23,	54:35:063500:3,	54:35:063450:6,
		54:35:063851:10,	54:35:063851:4,	54:35:063495:7,
		54:35:063851:144,	54:35:063990:148,	54:35:063911:11,
		54:35:063365:29,	54:35:063365:33,	54:35:063380:40,
		54:35:063385:2,	54:35:063425:11,	54:35:063411:22,
		54:35:063375:8,	54:35:063411:8,	54:35:063420:20,
		54:35:063435:91,	54:35:063420:73,	54:35:063425:24,
		54:35:063447:8,	54:35:063412:32,	54:35:063460:15,
		54:35:063605:14,	54:35:063470:16,	54:35:063465:88,
		54:35:063470:19,	54:35:063490:14,	54:35:063435:23,
		54:35:063510:17,	54:35:063465:101,	54:35:063515:194,
		54:35:063520:1,	54:35:063520:18,	54:35:063530:6,
		54:35:063495:1,	54:35:063605:63,	54:35:063580:14,
		54:35:063606:85,	54:35:063606:68,	54:35:063785:14,
		54:35:063735:12,	54:35:000000:22122,	54:35:063835:5,
		54:35:063851:11,	54:35:063835:12,	54:35:063851:56,
		54:35:063853:50,	54:35:063835:8,	54:35:063853:20,
		54:35:063851:62,	54:35:063870:26,	54:35:063853:76,
		54:35:063870:100,	54:35:063865:3,	54:35:063853:80,
		54:35:063911:385,	54:35:063870:97,	54:35:063885:2,
		54:35:063890:9,	54:35:063911:435,	54:35:063911:466,
		54:35:063911:474,	54:35:063911:426,	54:35:063975:32,
		54:35:063975:4,	54:35:063935:4,	54:35:063955:7,

1	2	3		
		54:35:064060:50,	54:35:064055:34,	54:35:064030:58,
		54:35:064025:7,	54:35:064055:39,	54:35:064040:11,
		54:35:064062:74,	54:35:064060:62,	54:35:064050:27,
		54:35:063360:104,	54:35:063490:5,	54:35:063530:7,
		54:35:063560:7,	54:35:063570:3,	54:35:063570:14,
		54:35:063780:6,	54:35:063853:44,	54:35:064020:285,
		54:35:064062:2144,	54:35:063910:36,	54:35:063980:53,
		54:35:063775:50,	54:35:063370:2,	54:35:063411:24,
		54:35:063380:39,	54:35:063380:5,	54:35:063385:3,
		54:35:063390:13,	54:35:063420:11,	54:35:063411:12,
		54:35:063411:28,	54:35:063412:10,	54:35:063411:19,
		54:35:063460:28,	54:35:063447:10,	54:35:063475:10,
		54:35:063485:13,	54:35:063485:14,	54:35:063435:20,
		54:35:063465:82,	54:35:063475:6,	54:35:063435:28,
		54:35:063480:6,	54:35:063470:283,	54:35:063485:1,
		54:35:063555:9,	54:35:063610:394,	54:35:063615:13,
		54:35:063545:13,	54:35:063610:44,	54:35:063610:784,
		54:35:063610:921,	54:35:063785:20,	54:35:063851:83,
		54:35:063851:153,	54:35:063876:14,	54:35:063880:265,
		54:35:063870:18,	54:35:063890:14,	54:35:063876:17,
		54:35:063911:29,	54:35:063911:392,	54:35:063910:37,
		54:35:063911:390,	54:35:063911:414,	54:35:063911:5,
		54:35:063913:25,	54:35:063911:479,	54:35:063919:18,
		54:35:063935:11,	54:35:063935:2,	54:35:063960:33,
		54:35:064020:11,	54:35:063970:259,	54:35:063995:138,
		54:35:063970:6,	54:35:063975:10,	54:35:063980:10,
		54:35:063980:47,	54:35:064060:46,	54:35:064066:12,
		54:35:064066:15,	54:35:063475:25,	54:35:063595:3,
		54:35:063605:12,	54:35:063775:5,	54:35:063935:7,
		54:35:064030:71,	54:35:063913:1,	54:35:063411:18,
		54:35:063385:14,	54:35:063375:41,	54:35:063411:25,
		54:35:063411:35,	54:35:063370:17,	54:35:063411:6,
		54:35:063425:13,	54:35:063440:2,	54:35:063425:3,
		54:35:063465:83,	54:35:063470:29,	54:35:063455:4,
		54:35:063450:21,	54:35:063460:19,	54:35:063470:68,
		54:35:063470:70,	54:35:063470:21,	54:35:063475:17,
		54:35:063455:97,	54:35:063490:6,	54:35:063500:250,
		54:35:063575:10,	54:35:063520:256,	54:35:063520:9,
		54:35:063580:13,	54:35:063605:5119,	54:35:063606:60,
		54:35:063610:64,	54:35:063740:85,	54:35:063851:3,
		54:35:063851:86,	54:35:063851:35,	54:35:063851:23,
		54:35:063853:61,	54:35:063853:331,	54:35:063876:5,
		54:35:063851:75,	54:35:063870:17,	54:35:063870:7,
		54:35:063885:13,	54:35:063876:18,	54:35:063885:9,
		54:35:063910:30,	54:35:063890:7,	54:35:063911:24,
		54:35:063911:4,	54:35:063911:417,	54:35:063911:425,
		54:35:063911:428,	54:35:063911:467,	54:35:063930:15,
		54:35:063970:13,	54:35:063960:31,	54:35:063980:6,
		54:35:063965:36,	54:35:064035:1,	54:35:063975:8,
		54:35:064060:9,	54:35:064010:8,	54:35:064045:30,
		54:35:064020:10,	54:35:064066:5,	54:35:064025:21,
		54:35:064062:97,	54:35:063365:4,	54:35:063412:6,

1	2	3		
		54:35:063425:7,	54:35:063450:11,	54:35:063450:7,
		54:35:063440:3,	54:35:063870:13,	54:35:000000:21154,
		54:35:063365:12,	54:35:063370:34,	54:35:063355:8,
		54:35:063380:32,	54:35:063385:149,	54:35:063375:42,
		54:35:063420:12,	54:35:063430:24,	54:35:063385:8,
		54:35:063380:26,	54:35:063420:9,	54:35:063447:6,
		54:35:063455:33,	54:35:063425:74,	54:35:063470:30,
		54:35:063490:8,	54:35:063465:15,	54:35:063460:21,
		54:35:063475:14,	54:35:063515:192,	54:35:063520:13,
		54:35:063515:28,	54:35:063550:2,	54:35:063521:14,
		54:35:063606:10,	54:35:063545:14,	54:35:063585:3,
		54:35:063605:5122,	54:35:063610:795,	54:35:063775:14,
		54:35:063785:8,	54:35:063785:22,	54:35:063835:13,
		54:35:063851:6925,	54:35:063880:1,	54:35:063851:70,
		54:35:063870:41,	54:35:063870:32,	54:35:063885:3,
		54:35:063911:110,	54:35:063910:29,	54:35:063911:382,
		54:35:063890:1,	54:35:063890:3,	54:35:063911:460,
		54:35:063911:458,	54:35:063911:459,	54:35:063913:6,
		54:35:063950:6,	54:35:063930:18,	54:35:063945:4,
		54:35:063930:49,	54:35:063955:1,	54:35:063965:9,
		54:35:063995:140,	54:35:063985:14,	54:35:064025:14,
		54:35:064025:18,	54:35:064025:2,	54:35:064055:4,
		54:35:064060:55,	54:35:064025:75,	54:35:064035:66,
		54:35:064055:9,	54:35:063370:10,	54:35:063401:12,
		54:35:063380:29,	54:35:063475:8,	54:35:063450:35,
		54:35:063575:18,	54:35:063610:22,	54:35:063970:16,
		54:35:000000:237,	54:35:063735:6,	54:35:063919:19,
		54:35:063365:14,	54:35:063360:333,	54:35:063365:8,
		54:35:063365:322,	54:35:063390:3,	54:35:063420:23,
		54:35:063420:7,	54:35:063470:15,	54:35:063505:6,
		54:35:063365:41,	54:35:063485:5,	54:35:063490:16,
		54:35:063525:10,	54:35:063540:1861,	54:35:063490:12,
		54:35:063606:44,	54:35:063615:1,	54:35:063565:7,
		54:35:063606:83,	54:35:063560:4,	54:35:063615:457,
		54:35:063735:45,	54:35:063800:4,	54:35:063785:15,
		54:35:063853:69,	54:35:063860:15,	54:35:063865:24,
		54:35:063870:333,	54:35:063876:29,	54:35:063885:14,
		54:35:063876:19,	54:35:063911:377,	54:35:063880:6,
		54:35:063913:3,	54:35:063970:11,	54:35:063960:2,
		54:35:063950:5,	54:35:063995:10,	54:35:064020:26,
		54:35:064020:22,	54:35:064010:31,	54:35:064025:72,
		54:35:064035:2,	54:35:064062:11,	54:35:064020:19,
		54:35:064020:4,	54:35:064062:79,	54:35:063853:1,
		54:35:063360:12,	54:35:063530:11,	54:35:063570:15,
		54:35:063995:4,	54:35:063935:14,	54:35:063885:17,
		54:35:063355:23,	54:35:063412:17,	54:35:063412:19,
		54:35:063370:20,	54:35:063412:8,	54:35:063435:1,
		54:35:063380:30,	54:35:063420:6,	54:35:063425:78,
		54:35:063425:4,	54:35:063455:18,	54:35:063465:19,
		54:35:063465:34,	54:35:063480:29,	54:35:063495:17,
		54:35:063470:27,	54:35:063480:11,	54:35:063525:12,
		54:35:063465:26,	54:35:063540:25,	54:35:063540:26,

1	2	3		
		54:35:063505:163,	54:35:063540:66,	54:35:063592:6,
		54:35:063605:70,	54:35:063550:7,	54:35:063525:7,
		54:35:063540:46,	54:35:063606:4939,	54:35:063610:13,
		54:35:063580:7,	54:35:063851:22,	54:35:063851:80,
		54:35:063835:10,	54:35:063870:21,	54:35:063851:132,
		54:35:063851:87,	54:35:063860:143,	54:35:063885:6,
		54:35:063853:34,	54:35:063870:36,	54:35:063900:5,
		54:35:063876:7,	54:35:063911:456,	54:35:063900:10,
		54:35:063910:8,	54:35:063885:7,	54:35:063911:470,
		54:35:063930:2,	54:35:063911:439,	54:35:063916:2,
		54:35:064045:20,	54:35:063930:13,	54:35:063965:10,
		54:35:063935:73,	54:35:063935:26,	54:35:063980:4,
		54:35:064025:12,	54:35:064020:13,	54:35:064055:33,
		54:35:064055:23,	54:35:064066:22,	54:35:064020:15,
		54:35:064020:6,	54:35:064060:10,	54:35:064025:9,
		54:35:064062:76,	54:35:063925:12,	54:35:063780:3,
		54:35:063380:13,	54:35:063375:26,	54:35:063440:39,
		54:35:063540:35,	54:35:063610:34,	54:35:063853:46,
		54:35:063730:2,	54:35:063800:2,	54:35:063365:318,
		54:35:063380:19,	54:35:063605:94,	54:35:063980:52,
		54:35:063380:25,	54:35:063401:153,	54:35:063375:18,
		54:35:063430:13,	54:35:063412:25,	54:35:063420:295,
		54:35:063430:8,	54:35:063420:76,	54:35:063470:3,
		54:35:063435:3,	54:35:063470:69,	54:35:063435:6,
		54:35:063470:28,	54:35:063510:54,	54:35:063521:10,
		54:35:063515:1,	54:35:063530:266,	54:35:063565:9,
		54:35:063525:36,	54:35:063540:31,	54:35:063515:187,
		54:35:063605:68,	54:35:063525:44,	54:35:063575:11,
		54:35:063595:2,	54:35:063605:6,	54:35:063575:15,
		54:35:063580:9,	54:35:063521:43,	54:35:063521:53,
		54:35:063610:415,	54:35:063615:14,	54:35:063575:9,
		54:35:063615:18,	54:35:063615:21,	54:35:063606:98,
		54:35:063610:924,	54:35:063775:3,	54:35:063800:39,
		54:35:063851:37,	54:35:063853:18,	54:35:063853:14,
		54:35:063851:88,	54:35:063851:32,	54:35:063851:21,
		54:35:063880:10,	54:35:063880:16,	54:35:063911:109,
		54:35:063905:4,	54:35:063880:19,	54:35:063905:3,
		54:35:063911:412,	54:35:063910:42,	54:35:063911:391,
		54:35:063913:11,	54:35:063911:416,	54:35:063919:46,
		54:35:063990:12,	54:35:063935:18,	54:35:064020:12,
		54:35:064035:9,	54:35:064020:8,	54:35:064030:60,
		54:35:064060:2,	54:35:064060:56,	54:35:064020:23,
		54:35:064025:3,	54:35:064060:57,	54:35:063925:1,
		54:35:063805:138,	54:35:063370:104,	54:35:063380:11,
		54:35:063425:25,	54:35:063425:6,	54:35:063450:12,
		54:35:063475:4,	54:35:063475:16,	54:35:063560:3,
		54:35:063740:5,	54:35:000000:14949,	54:35:063785:19,
		54:35:063355:12,	54:35:063355:9,	54:35:063411:29,
		54:35:063355:6,	54:35:063411:30,	54:35:063411:32,
		54:35:063370:326,	54:35:063401:6,	54:35:063430:22,
		54:35:063375:93,	54:35:063370:29,	54:35:063385:7,
		54:35:063425:18,	54:35:063412:3,	54:35:063380:41,

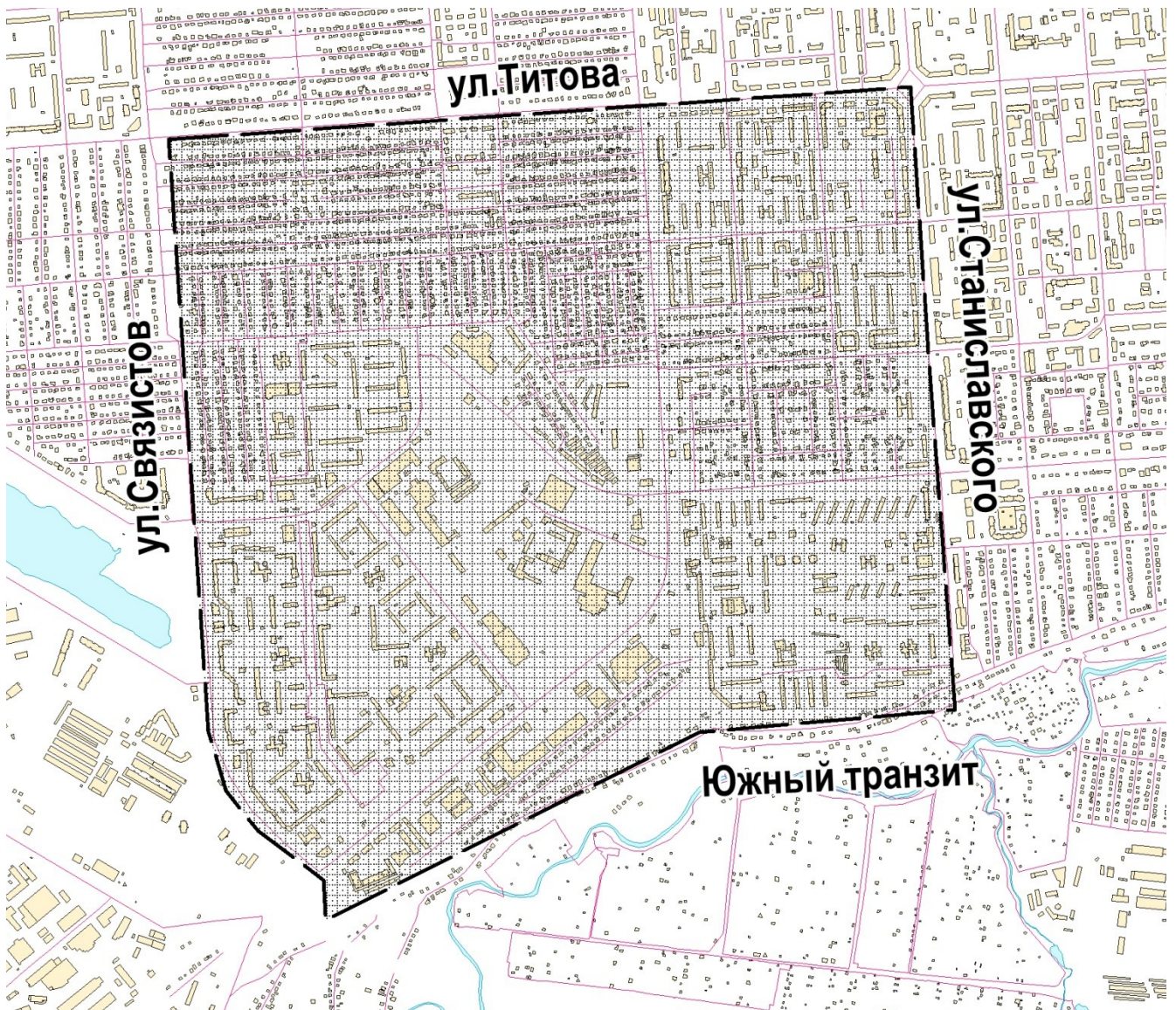
1	2	3		
		54:35:063470:64,	54:35:063465:104,	54:35:063480:3,
		54:35:063485:16,	54:35:063470:24,	54:35:063465:35,
		54:35:063485:6,	54:35:063530:5,	54:35:063525:13,
		54:35:063465:3,	54:35:063545:10,	54:35:063555:2,
		54:35:063605:55,	54:35:063606:66,	54:35:063606:58,
		54:35:063580:5,	54:35:063606:77,	54:35:063610:77,
		54:35:063740:9,	54:35:063830:2,	54:35:063851:24,
		54:35:063830:9,	54:35:063851:90,	54:35:063851:64,
		54:35:063853:26,	54:35:063870:24,	54:35:063911:389,
		54:35:063905:7,	54:35:063900:8,	54:35:063911:16,
		54:35:063890:16,	54:35:063911:23,	54:35:063911:388,
		54:35:063890:42,	54:35:063916:1,	54:35:063911:430,
		54:35:063911:457,	54:35:063911:462,	54:35:063911:471,
		54:35:063911:472,	54:35:063945:3,	54:35:063985:1,
		54:35:063950:10,	54:35:063975:1,	54:35:063985:42,
		54:35:063985:12,	54:35:064020:1,	54:35:063985:3,
		54:35:064045:23,	54:35:064035:12,	54:35:063980:1,
		54:35:063990:3,	54:35:063990:4,	54:35:063990:7,
		54:35:064055:42,	54:35:051495:3,	54:35:063925:2,
		54:35:063360:105,	54:35:063370:27,	54:35:063380:3,
		54:35:063365:34,	54:35:063375:9,	54:35:063370:7,
		54:35:063412:112,	54:35:063520:8,	54:35:063430:90,
		54:35:063510:16,	54:35:063450:26,	54:35:063495:9,
		54:35:000000:42685,	54:35:063465:13,	54:35:063355:27,
		54:35:051495:4,	54:35:063355:34,	54:35:063370:24,
		54:35:063375:37,	54:35:063365:23,	54:35:063402:1,
		54:35:063425:12,	54:35:063375:6,	54:35:063447:5,
		54:35:063435:22,	54:35:063430:9,	54:35:063470:17,
		54:35:063480:8,	54:35:063500:15,	54:35:063521:1,
		54:35:063500:4,	54:35:063535:12,	54:35:063505:17,
		54:35:063592:9,	54:35:063605:24,	54:35:063520:7,
		54:35:063540:44,	54:35:063521:49,	54:35:063575:3,
		54:35:063606:23,	54:35:063740:10,	54:35:063740:8,
		54:35:063770:6,	54:35:063800:17,	54:35:063775:11,
		54:35:063851:111,	54:35:063780:4,	54:35:063851:79,
		54:35:063851:117,	54:35:063851:3983,	54:35:063851:65,
		54:35:063851:45,	54:35:063853:27,	54:35:063851:71,
		54:35:063870:43,	54:35:063885:15,	54:35:063911:405,
		54:35:063876:15,	54:35:063911:369,	54:35:063930:8,
		54:35:064030:1,	54:35:063960:7,	54:35:064010:1,
		54:35:064030:12,	54:35:063995:5,	54:35:064000:3,
		54:35:064060:11,	54:35:064060:1812,	54:35:064040:16,
		54:35:064066:2,	54:35:063805:10,	54:35:063925:13,
		54:35:063925:8,	54:35:063360:4,	54:35:063365:1,
		54:35:063380:16,	54:35:063420:5,	54:35:063450:10,
		54:35:063495:13,	54:35:063450:17,	54:35:063447:106,
		54:35:063440:4,	54:35:063570:5,	54:35:063585:7,
		54:35:063570:12,	54:35:063605:107,	54:35:063605:104,
		54:35:000000:322,	54:35:000000:501,	54:35:063605:3532,
		54:35:063853:41,	54:35:063355:3,	54:35:063365:31,
		54:35:063365:18,	54:35:063375:35,	54:35:063360:6,
		54:35:063380:36,	54:35:063402:129,	54:35:063365:6,

1	2	3		
		54:35:063430:212,	54:35:063370:16,	54:35:063375:19,
		54:35:063411:80,	54:35:063420:4,	54:35:063420:3,
		54:35:063455:15,	54:35:063411:23,	54:35:063435:24,
		54:35:063450:33,	54:35:063447:1,	54:35:063420:299,
		54:35:063455:86,	54:35:063450:36,	54:35:063495:18,
		54:35:063485:35,	54:35:063465:9,	54:35:063570:13,
		54:35:063515:11,	54:35:063525:37,	54:35:063520:19,
		54:35:063606:63,	54:35:063540:34,	54:35:063520:41,
		54:35:063606:48,	54:35:063525:9,	54:35:063565:5,
		54:35:063585:20,	54:35:063545:9,	54:35:063606:61,
		54:35:063615:46,	54:35:063615:35,	54:35:063735:17,
		54:35:063835:3,	54:35:063835:11,	54:35:063851:1,
		54:35:063851:3981,	54:35:063800:8,	54:35:063851:6780,
		54:35:063851:19,	54:35:063851:6916,	54:35:063851:85,
		54:35:063851:137,	54:35:063851:66,	54:35:063876:37,
		54:35:063910:34,	54:35:063911:449,	54:35:063911:452,
		54:35:063916:11,	54:35:063913:9,	54:35:063945:129,
		54:35:063935:17,	54:35:063935:19,	54:35:063965:14,
		54:35:063965:16,	54:35:063935:27,	54:35:063990:8,
		54:35:064045:26,	54:35:064020:7,	54:35:064060:70,
		54:35:064062:19,	54:35:064060:1,	54:35:064062:88,
		54:35:063925:11,	54:35:063360:9,	54:35:063360:33,
		54:35:063401:9,	54:35:063870:4,	54:35:000000:30603,
		54:35:063785:25,	54:35:051495:5,	54:35:063365:9,
		54:35:063370:9,	54:35:063375:36,	54:35:063365:35,
		54:35:063365:21,	54:35:063412:18,	54:35:063390:5,
		54:35:063430:12,	54:35:063385:6,	54:35:063425:73,
		54:35:063430:26,	54:35:063447:4,	54:35:063420:24,
		54:35:063425:23,	54:35:063455:1,	54:35:063380:7,
		54:35:063435:85,	54:35:063450:14,	54:35:063450:18,
		54:35:063450:37,	54:35:063455:24,	54:35:063490:13,
		54:35:063465:21,	54:35:063510:18,	54:35:063455:30,
		54:35:063515:65,	54:35:063490:10,	54:35:063515:26,
		54:35:063520:15,	54:35:063550:12,	54:35:063540:1177,
		54:35:063515:188,	54:35:063515:4,	54:35:063575:12,
		54:35:063555:5,	54:35:063605:108,	54:35:063575:5,
		54:35:063565:2,	54:35:063615:90,	54:35:063610:922,
		54:35:063610:790,	54:35:063735:10,	54:35:063775:12,
		54:35:063735:11,	54:35:063735:38,	54:35:063851:107,
		54:35:063800:40,	54:35:063851:16,	54:35:063851:113,
		54:35:063851:54,	54:35:063853:62,	54:35:063851:159,
		54:35:063853:38,	54:35:063853:22,	54:35:063853:6,
		54:35:063870:113,	54:35:063860:5,	54:35:063870:9,
		54:35:063851:67,	54:35:063911:443,	54:35:063853:73,
		54:35:063870:2,	54:35:063876:9,	54:35:063911:20,
		54:35:063890:10,	54:35:063900:11,	54:35:063911:408,
		54:35:063913:17,	54:35:063930:14,	54:35:063930:3,
		54:35:063960:3,	54:35:063960:6,	54:35:063965:7,
		54:35:063985:5,	54:35:064030:16,	54:35:064030:5,
		54:35:064055:35,	54:35:063990:13,	54:35:064060:64,
		54:35:064062:90,	54:35:063805:9,	54:35:063853:12,
		54:35:063370:11,	54:35:063450:95,	54:35:063455:92,

1	2	3
		54:35:063510:9, 54:35:063540:48, 54:35:063605:15, 54:35:063606:5, 54:35:063592:3, 54:35:063605:4, 54:35:063780:5, 54:35:063780:13, 54:35:063515:27, 54:35:063775:1, площадь территории: 480,69 га
8	Цель подготовки документации по планировке территории	Определение местоположения границ образуемых и изменяемых земельных участков*, обеспечение устойчивого развития территорий, в том числе выделение элементов планировочной структуры, установление границ территорий общего пользования, границ зон планируемого размещения объектов капитального строительства, определения характеристик и очередности планируемого развития территории; установление, изменение, отмена красных линий; установление, изменение границ существующих и планируемых элементов планировочной структуры, а также приведение в соответствие с Генеральным планом города Новосибирска, утвержденным решением Совета депутатов города Новосибирска от 26.12.2007 № 824

Примечания: * - при подготовке проекта межевания территории определение местоположения границ образуемых и (или) изменяемых земельных участков осуществляется в соответствии с градостроительными регламентами и нормами отвода земельных участков для конкретных видов деятельности, иными требованиями к образуемым и (или) изменяемым земельным участкам, установленными федеральными законами и законами субъектов Российской Федерации, техническими регламентами, сводами правил.

СХЕМА
территории, ограниченной ул. Титова, ул. Станиславского, Южным
транзитом и ул. Связистов, в Ленинском районе



Площадь территории – 480,69 га