



МЭРИЯ
города Новосибирска

ДЕПАРТАМЕНТ СТРОИТЕЛЬСТВА И АРХИТЕКТУРЫ
ГЛАВНОЕ УПРАВЛЕНИЕ АРХИТЕКТУРЫ И ГРАДОСТРОИТЕЛЬСТВА

Красный проспект, 50
г. Новосибирск, 630091



ПАСПОРТ ФАСАДОВ

здания, сооружения, нестационарного объекта
на территории города Новосибирска.

Здание по адресу:
Ленинский район, проспект Карла Маркса, д. 20, корпус 2

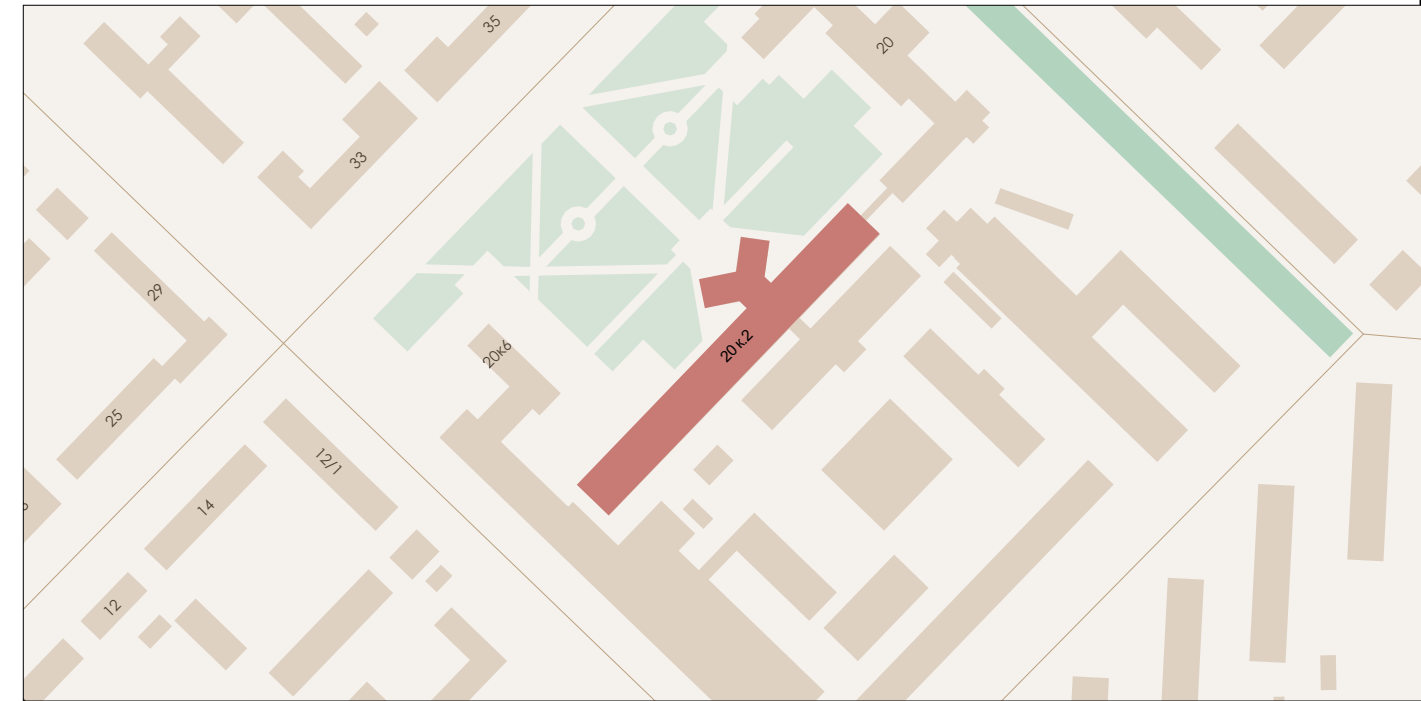
Новосибирский государственный технический университет

Новосибирск 2021

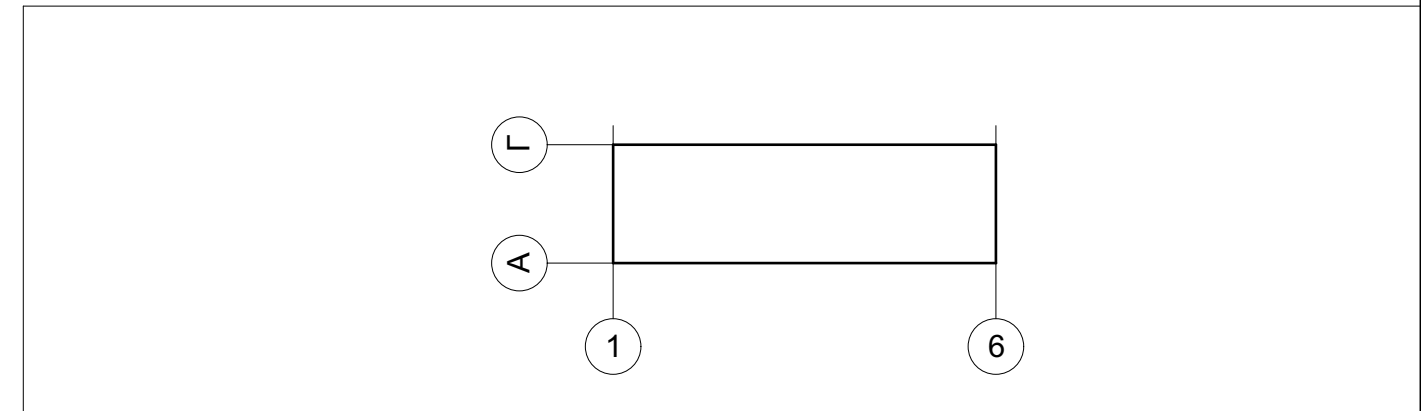
Ведомость чертежей и документов основного комплекта.

№ листа	Наименование
1	Общие данные
2	Существующее архитектурно-колористическое решение фасада в осях 1-6, М 1:200 (главный)
3	Существующее архитектурно-колористическое решение фасада в осях А-Г, М 1:200 (боковой)
4	Существующее архитектурно-колористическое решение фасада в осях 6-1, М 1:200 (дворовой)
5	Схема существующего размещения конструкций и инженерного оборудования на фасаде в осях 1-6, М 1:200
6	Схема существующего размещения конструкций и инженерного оборудования на фасаде в осях А-Г, М 1:200
7	Схема существующего размещения конструкций и инженерного оборудования на фасаде в осях 6-1, М 1:200
8	Перспективное архитектурно-колористическое решение фасада в осях 1-6, М 1:200
9	Перспективное архитектурно-колористическое решение фасада в осях А-Г, М 1:200
10	Перспективное архитектурно-колористическое решение фасада в осях 6-1, М 1:200
11	Схема перспективного размещения конструкций и инженерного оборудования на фасада в осях 1-6, М 1:200
12	Схема перспективного размещения конструкций и инженерного оборудования на фасада в осях А-Г, М 1:200
13	Схема перспективного размещения конструкций и инженерного оборудования на фасада в осях 6-1, М 1:200
14	Ведомость существующей отделки фасадов
15	Ведомость существующих информационных и рекламных конструкций
16	Ведомость перспективной отделки фасадов
17	Ведомость перспективных информационных и рекламных конструкций
18	Фотофиксация существующего состояния фасадов. Главный фасад, боковые фасады, дворовой фасад. Кровля.
19	Фотофиксация существующего состояния фасадов. Главный фасад, боковые фасады, дворовой фасад. Кровля.
20	Фотофиксация существующего состояния фасадов. Главный фасад, боковые фасады, дворовой фасад. Кровля.

Ситуационная план-схема с размещением объекта. Масштаб (1:2000)



План координационных осей.



Пояснительная записка

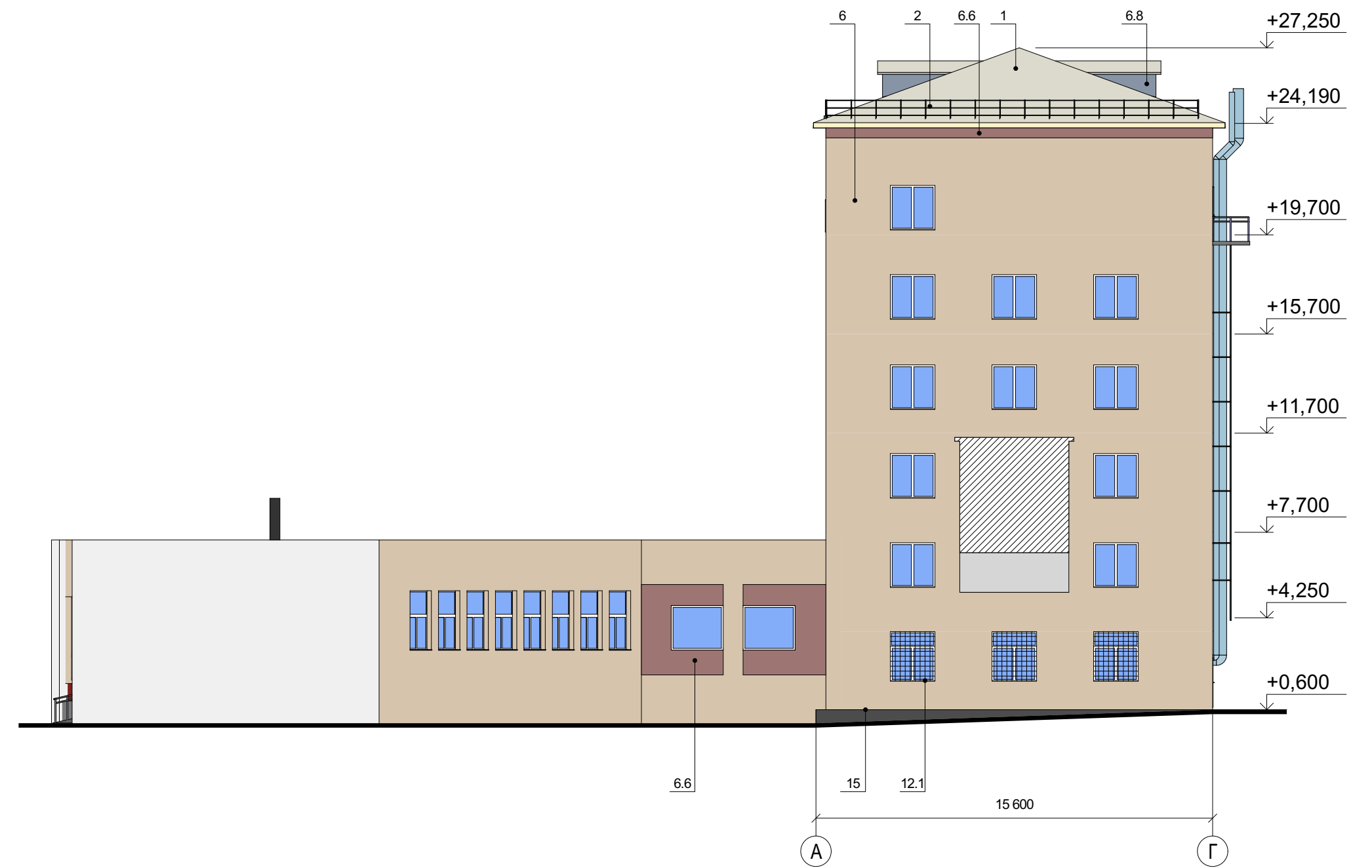
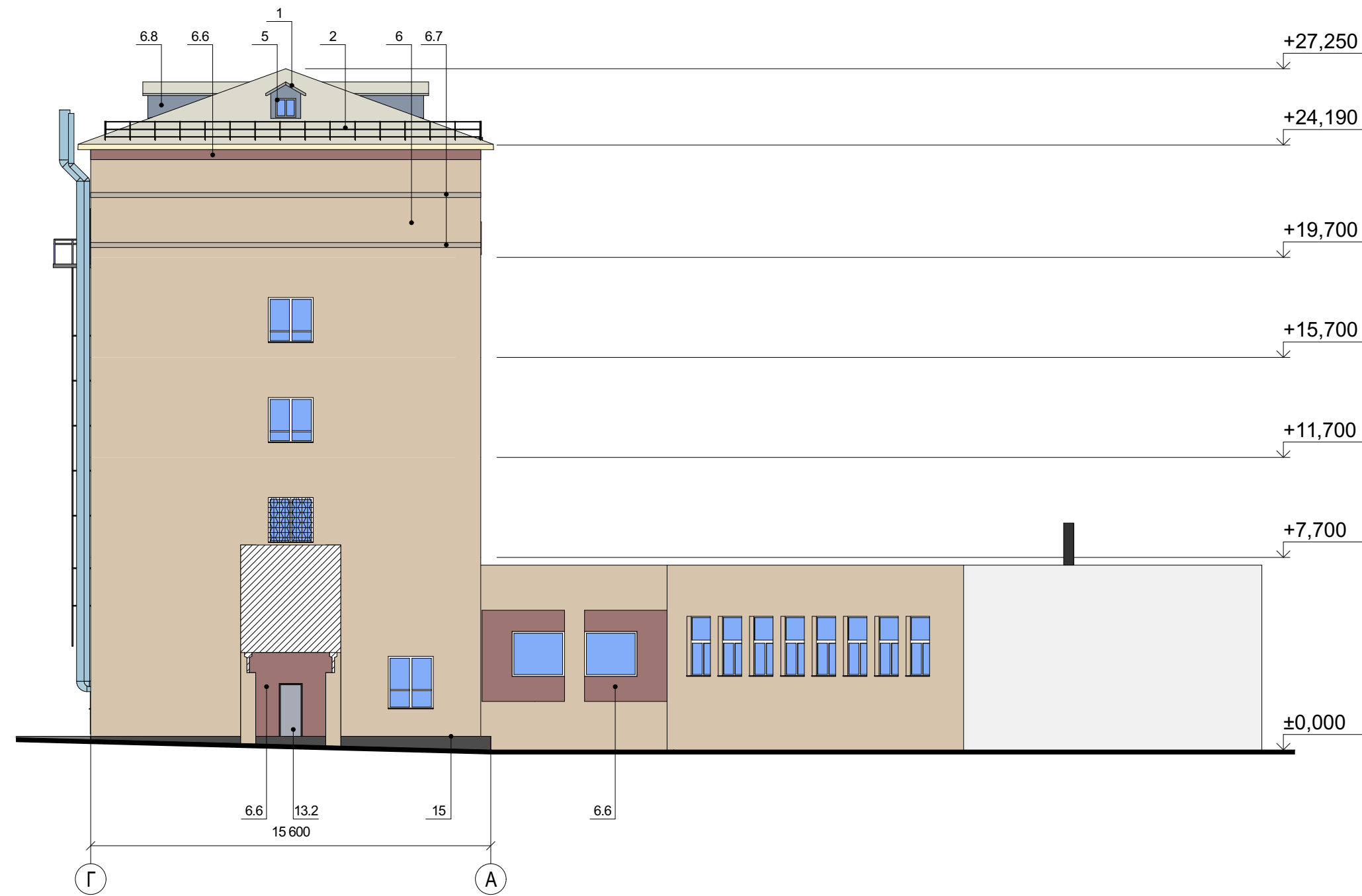
- Альбом фасадов здания выполнен на основании к подготовке паспорта фасадов - комплексное проектное предложение по архитектурно-средовому оформлению проспекта Карла Маркса в городе Новосибирск;
- год постройки: —;
- кадастровый номер земельного участка, на котором расположен объект: 54:35:064305:3;
- кадастровый номер объекта: —;
- конструктивное решение: стены - кирпичные, внешняя отделка - плитка облицовочная, Окна - ПВХ, Двери - металлические;
- этажность: 6;
- строительный объем: 59 130 м³;
- площадь здания: 15 936 м²;

Выполнил	Болотских	Подпись	Дата	Новосибирский государственный технический университет Здание по адресу: Ленинский район, проспект Карла Маркса, д. 20 к.2	Разработчик	Лист
Проверил	Воронин					
Общие данные						



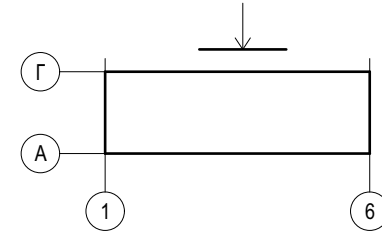
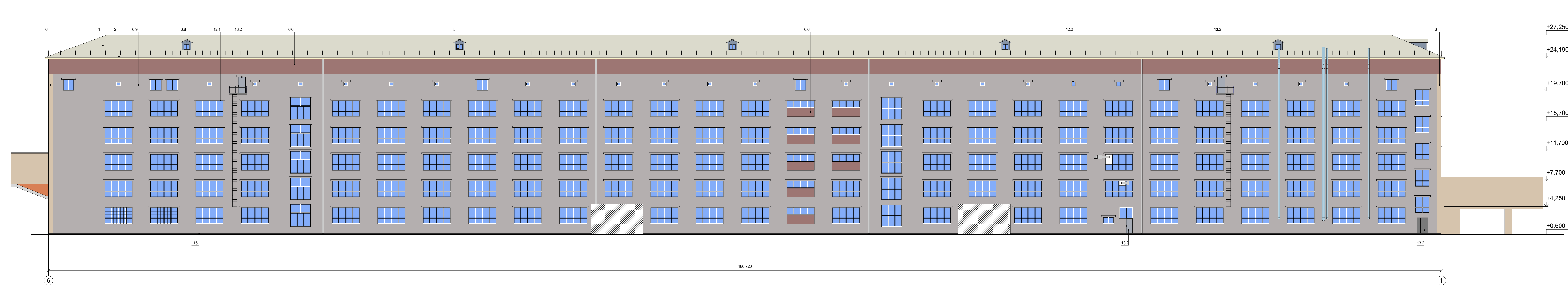
Примечания: Данный лист смотреть совместно с листом № 14 "Ведомость существующей отделки фасадов"

Выполнил	Болотских	Подпись	Дата	Новосибирский государственный технический университет Здание по адресу: Ленинский район, проспект Карла Маркса, д. 20 к.2
Проверил	Воронин	<i>[Signature]</i>	03.21	
			03.21	Разработчик
				ООО "Архитектурное бюро Максима Воронина"
				Лист
				2



Примечания: Данный лист смотреть совместно с листом № 14 "Ведомость существующей отделки фасадов"

Выполнил	Болотских	Подпись	Дата	Новосибирский государственный технический университет Здание по адресу: Ленинский район, проспект Карла Маркса, д. 20 к.2
Проверил	Воронин	<i>[Signature]</i>	03.21	
				Существующее архитектурно-колористическое решение фасада в осях А-Г, М 1:200 (боковой)
				Разработчик
				ООО "Архитектурное бюро Максима Воронина"
				Лист
				3



Примечания: Данный лист смотреть совместно с листом № 14 "Ведомость существующей отделки фасадов"

Выполнил	Болотских	Подпись	Дата	Новосибирский государственный технический университет Здание по адресу: Ленинский район, проспект Карла Маркса, д. 20 к.2
Проверил	Воронин	<i>[Signature]</i>	03.21	
			03.21	Существующее архитектурно-колористическое решение фасада в осях 6-1, М 1:200 (дворовой)
				Разработчик ООО "Архитектурное бюро Максима Воронина"
				Лист 4



Существующие информационные и рекламные конструкции

- T** Табличка
- A** Указатель с наименованием улицы и номером дома

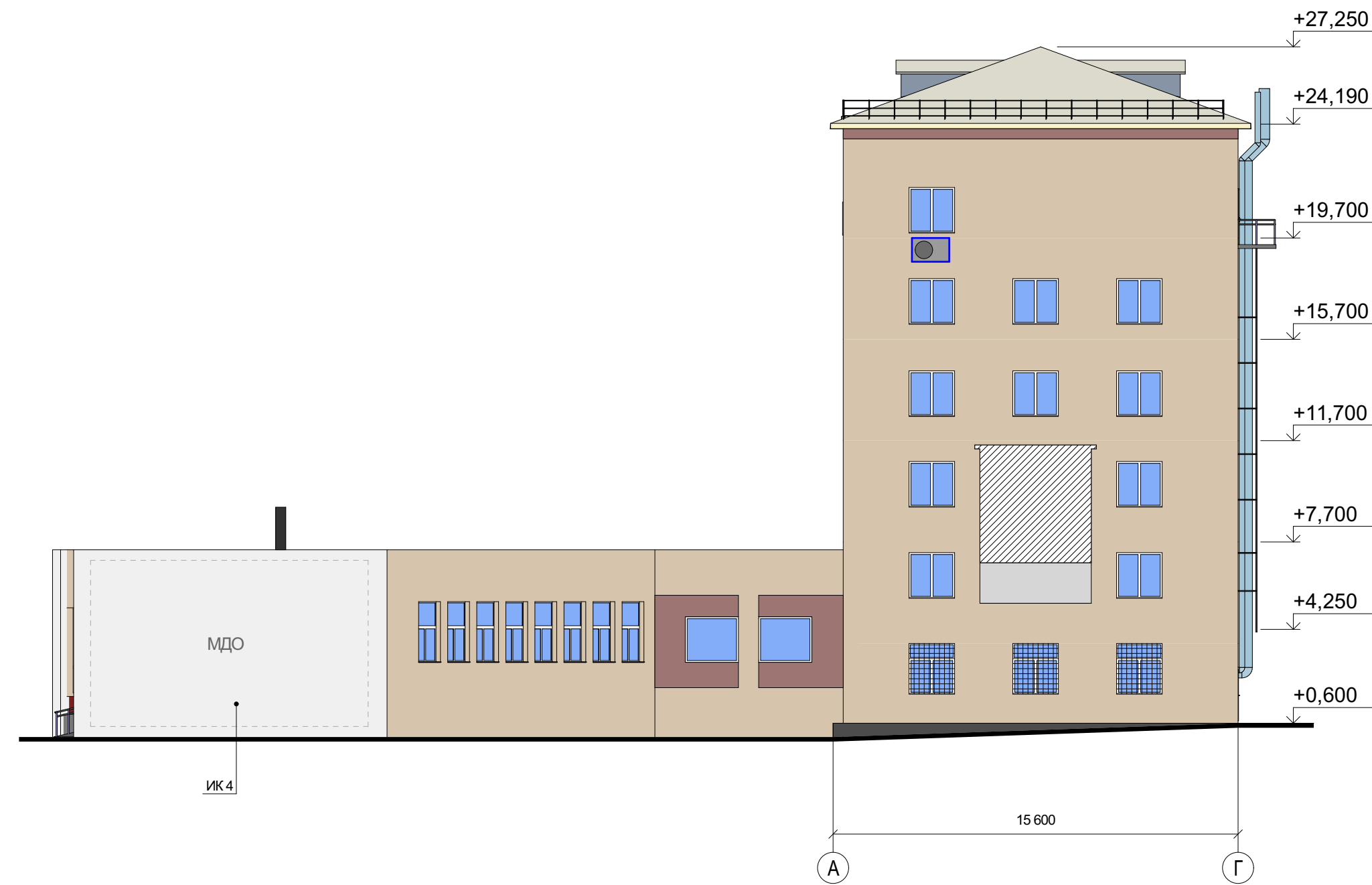
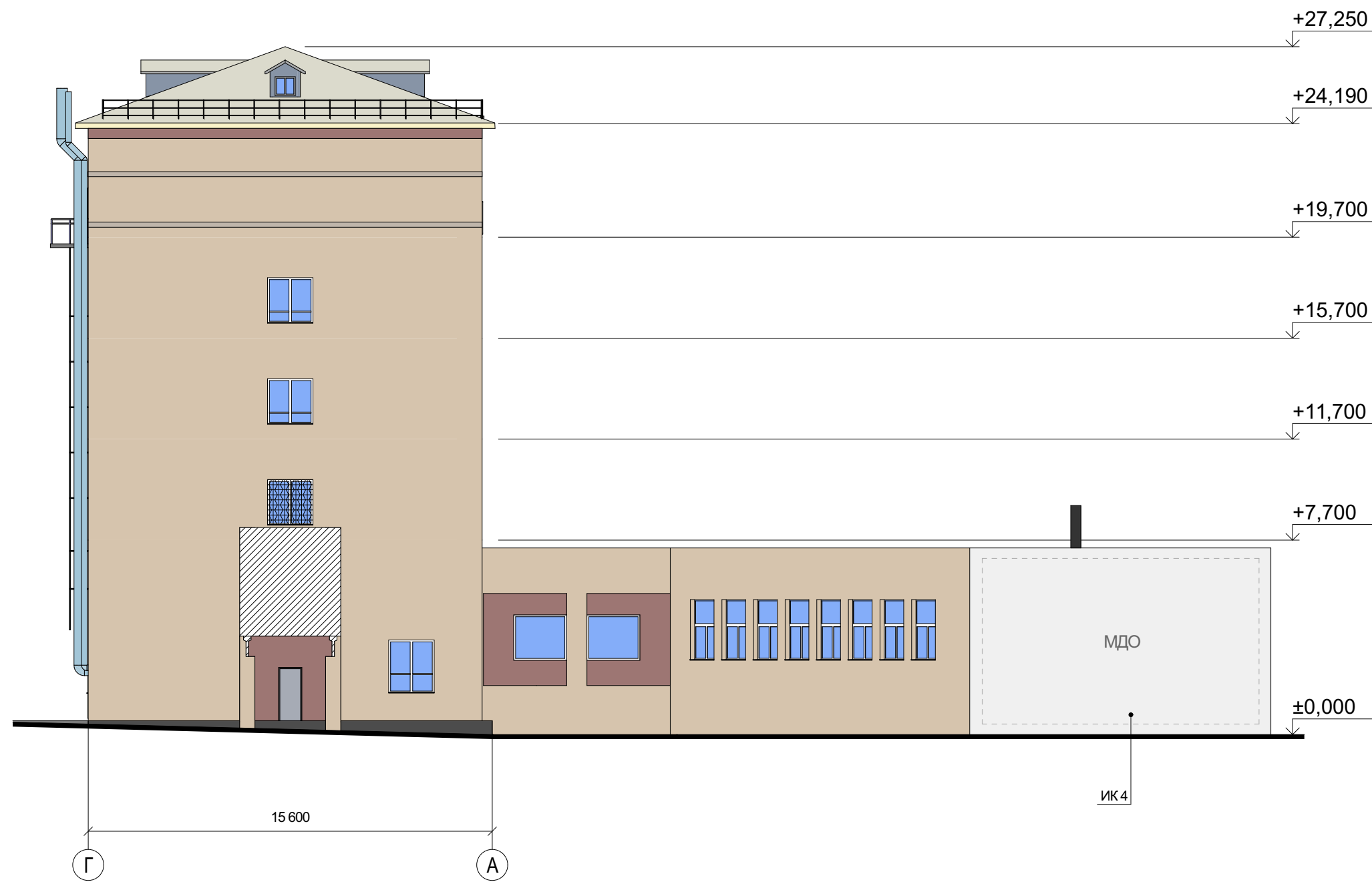
Дополнительное оборудование

- Существующее размещение блоков кондиционеров
- Камера видеонаблюдения
- Осветительное оборудование

186 720

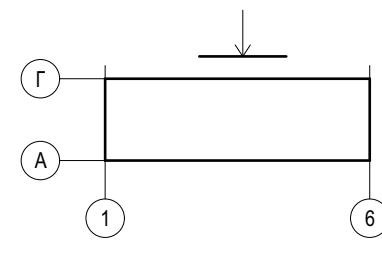
Примечания: Данный лист смотреть совместно с листом № 15 "Ведомость существующих информационных и рекламных конструкций"

Выполнил	Болотских	Подпись	Дата	Новосибирский государственный технический университет Здание по адресу: Ленинский район, проспект Карла Маркса, д. 20 к.2
Проверил	Воронин		03.21	
				Разработчик
				ООО "Архитектурное бюро Максима Воронина"
				Лист
				5



Примечания: Данный лист смотреть совместно с листом № 15 "Ведомость существующих информационных и рекламных конструкций"

		Подпись	Дата	Новосибирский государственный технический университет Здание по адресу: Ленинский район, проспект Карла Маркса, д. 20 к.2		
Выполнил	Болотских	<i>[Signature]</i>	03.21	Схема существующего размещения конструкций и инженерного оборудования на фасаде в осях А-Г, М 1:200		
Проверил	Воронин	<i>[Signature]</i>	03.21	Разработчик ООО "Архитектурное бюро Максима Воронина"		Лист 6



Дополнительное оборудование
■ ● Существующее размещение блоков кондиционеров

186 720

Примечания: Данный лист смотреть совместно с листом № 15 "Ведомость существующих информационных и рекламных конструкций"

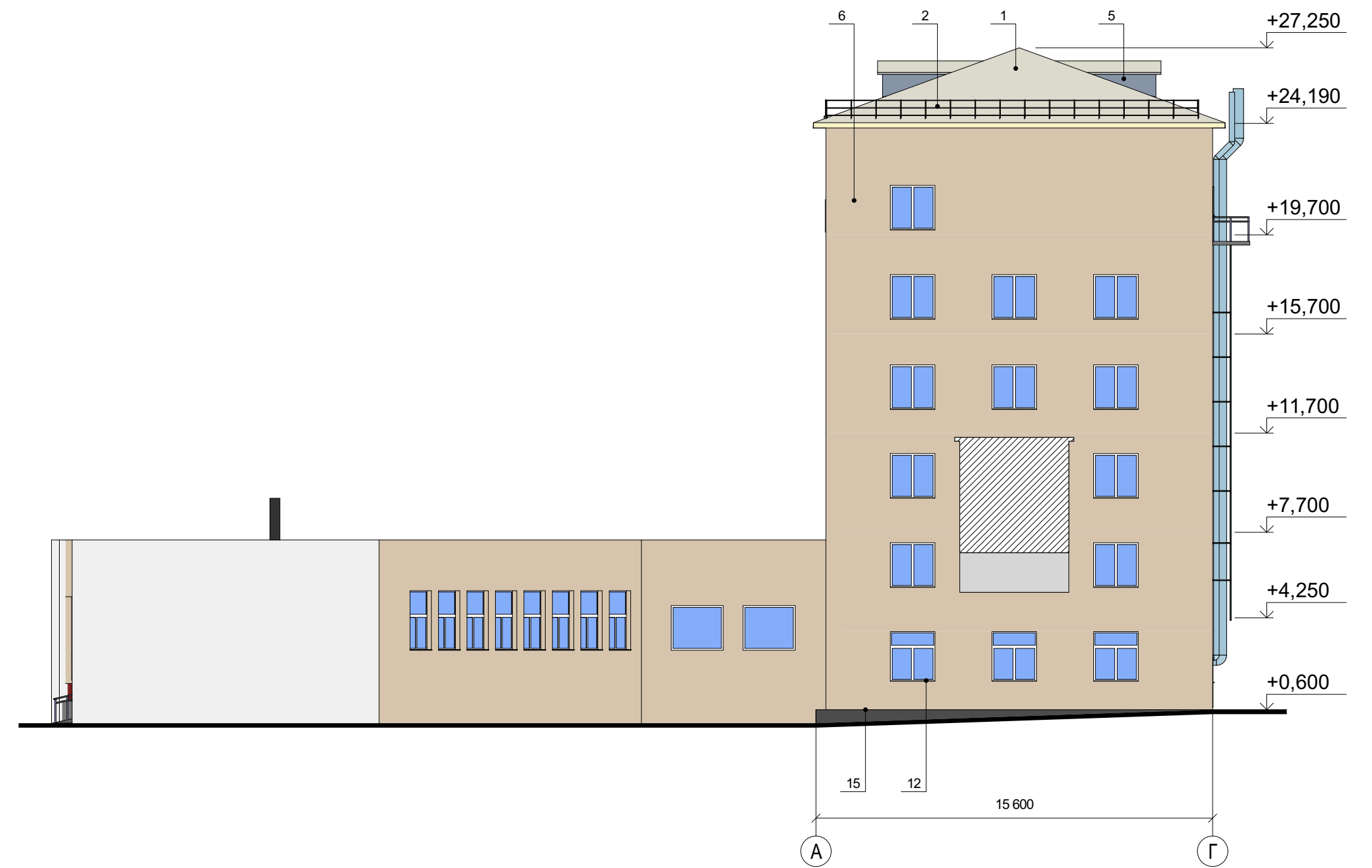
Выполнил	Болотских	Подпись	Дата	Новосибирский государственный технический университет Здание по адресу: Ленинский район, проспект Карла Маркса, д. 20 к.2
Проверил	Воронин	<i>[Signature]</i>	03.21	
			03.21	Разработчик
				ООО "Архитектурное бюро Максима Воронина"
				Лист
				7



186 720

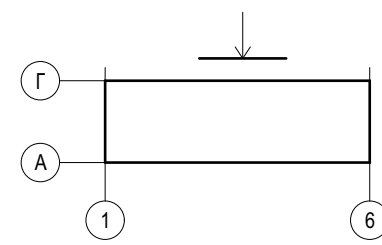
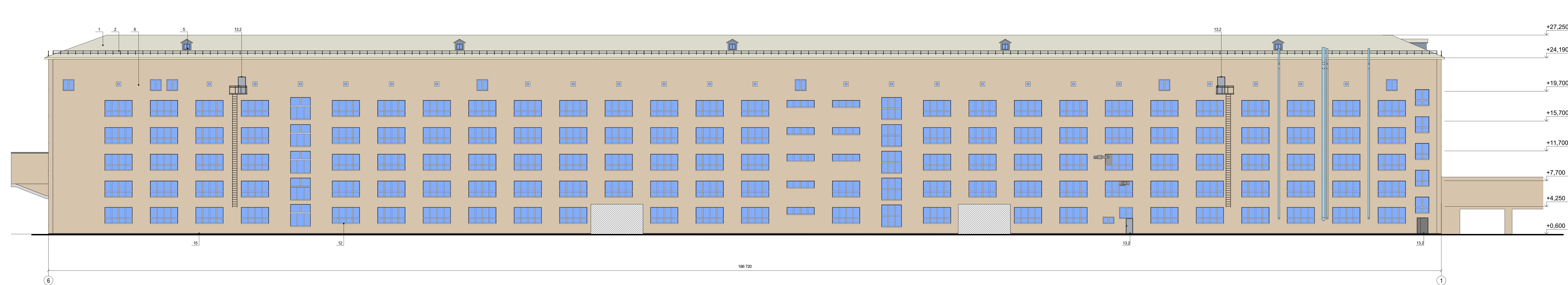
Примечания: Данный лист смотреть совместно с листом № 16 "Ведомость перспективной отделки фасадов"

Выполнил	Болотских	Подпись	Дата	Новосибирский государственный технический университет Здание по адресу: Ленинский район, проспект Карла Маркса, д. 20 к.2
Проверил	Воронин	<i>[Signature]</i>	03.21	
			03.21	Перспективное архитектурно-колористическое решение фасада в осях 1-6, М 1:200
				Разработчик ООО "Архитектурное бюро Максима Воронина"
				Лист 8



Примечания: Данный лист смотреть совместно с листом № 16 "Ведомость перспективной отделки фасадов"

Выполнил	Болотских	Подпись	Дата	Новосибирский государственный технический университет Здание по адресу: Ленинский район, проспект Карла Маркса, д. 20 к.2
Проверил	Воронин	<i>[Signature]</i>	03.21	
				Перспективное архитектурно-колористическое решение фасада в осях А-Г, М 1:200
				Разработчик
				ООО "Архитектурное бюро Максима Воронина"
				Лист
				9



Примечания: Данный лист смотреть совместно с листом № 16 "Ведомость перспективной отделки фасадов"

Выполнил	Болотских	Подпись	Дата	Новосибирский государственный технический университет Здание по адресу: Ленинский район, проспект Карла Маркса, д. 20 к.2
Проверил	Воронин	<i>[Signature]</i>	03.21	
			03.21	Перспективное архитектурно-колористическое решение фасада в осях 6-1, М 1:200
				Разработчик ООО "Архитектурное бюро Максима Воронина"
				Лист 10



Перспективные информационные и рекламные конструкции

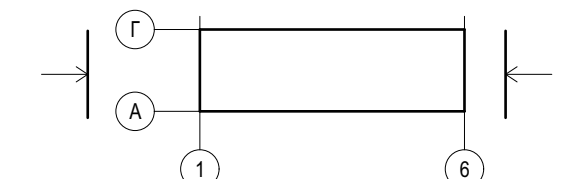
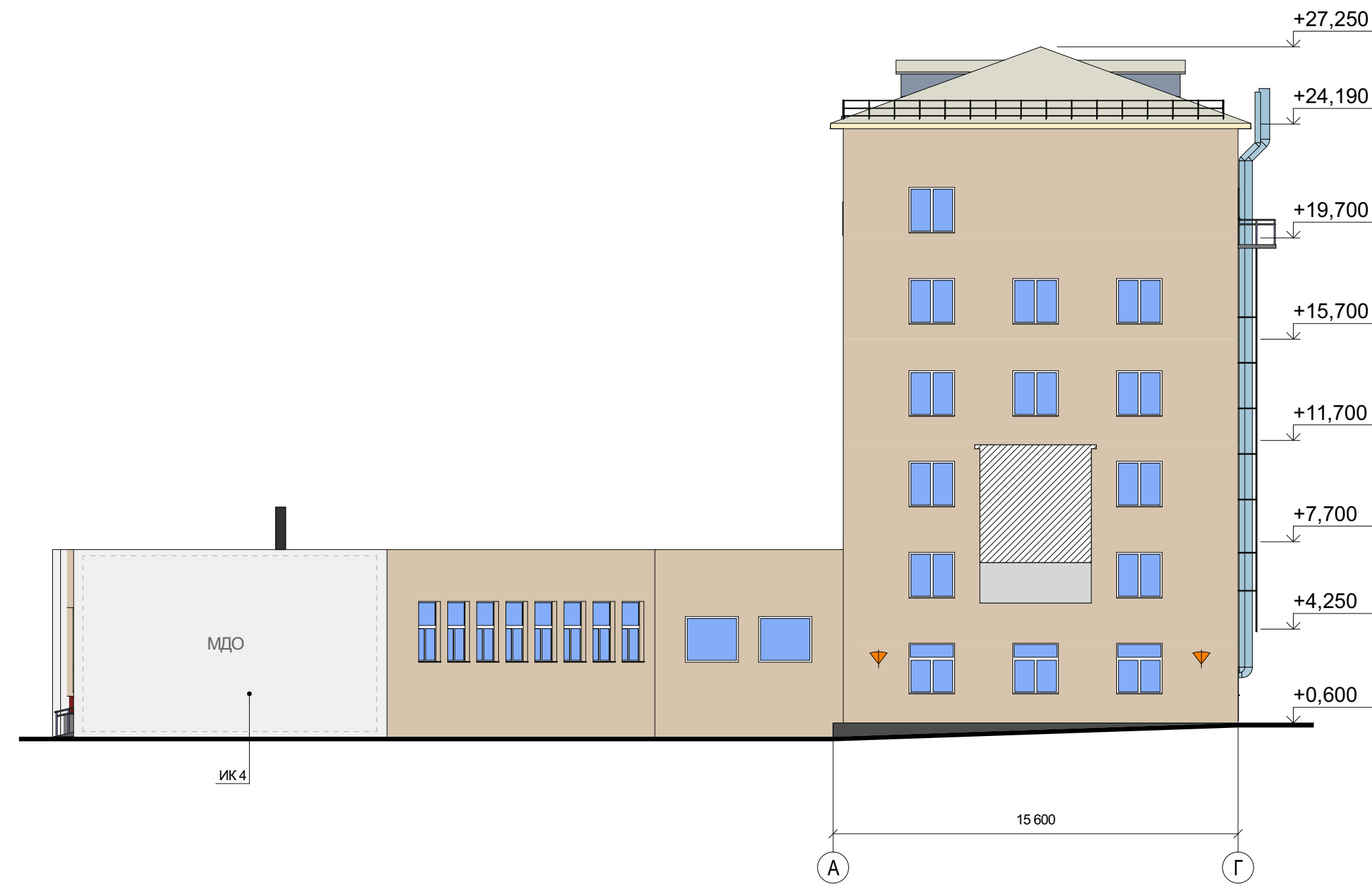
- T Табличка
- A Указатель с наименованием улицы и номером дома
- Декоративная пленка на поверхности остекления

Дополнительное оборудование

- Камера видеонаблюдения
- ▼ Осветительное оборудование
- ▼ Оборудование архитектурного освещения

Примечания: Данный лист смотреть совместно с листом № 17 "Ведомость перспективных информационных и рекламных конструкций"

Выполнил	Болотских	Подпись	Дата	Новосибирский государственный технический университет Здание по адресу: Ленинский район, проспект Карла Маркса, д. 20 к.2
Проверил	Воронин	<i>[Signature]</i>	03.21	
			03.21	Схема перспективного размещения конструкций и инженерного оборудования на фасаде в осях 1-6, М 1:200
				Разработчик ООО "Архитектурное бюро Максима Воронина"
				Лист 11



Перспективные информационные и рекламные конструкции

Дополнительное оборудование

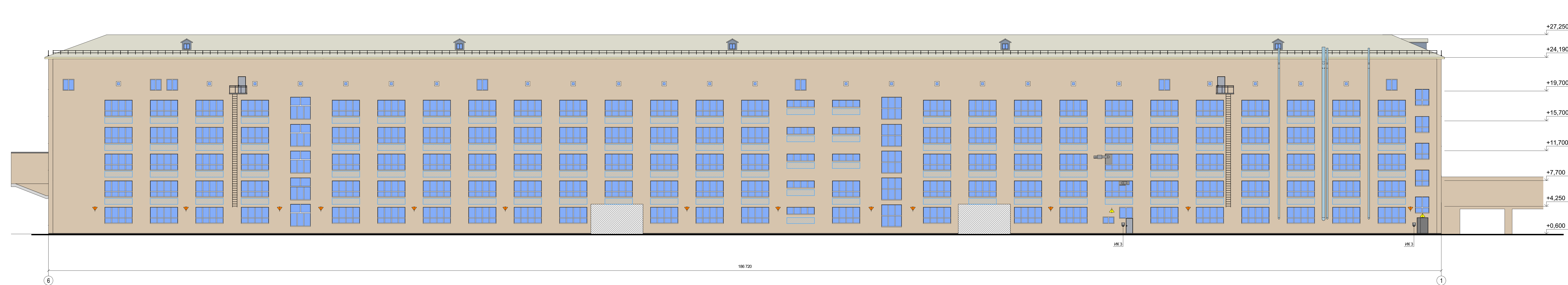
Т Табличка

▲ Осветительное оборудование

▼ Оборудование архитектурного освещения

Примечания: Данный лист смотреть совместно с листом № 17 "Ведомость перспективных информационных и рекламных конструкций"

Выполнил	Болотских	Подпись	Дата	Новосибирский государственный технический университет Здание по адресу: Ленинский район, проспект Карла Маркса, д. 20 к.2	
Проверил	Воронин	<i>[Signature]</i>	03.21		
				03.21	
Схема перспективного размещения конструкций и инженерного оборудования на фасаде в осях А-Г, М 1:200				Разработчик	Лист
				ООО "Архитектурное бюро Максима Воронина"	12



Перспективные информационные и рекламные конструкции

T Табличка

Дополнительное оборудование

- Перспективное размещение блоков кондиционеров
- Осветительное оборудование
- Оборудование архитектурного освещения

Примечания: Данный лист смотреть совместно с листом № 17 "Ведомость перспективных информационных и рекламных конструкций"

Выполнил	Болотских	Подпись	Дата	Новосибирский государственный технический университет Здание по адресу: Ленинский район, проспект Карла Маркса, д. 20 к.2
Проверил	Воронин		03.21	
				Разработчик
				ООО "Архитектурное бюро Максима Воронина"
				Лист
				13

Ведомость существующей отделки фасадов

№ п/п	Наименование элемента	Материал и/или вид отделки	Марка цвета по палитрам: RAL, NCS	Образец колера	Примечание
1	Кровля	Металлопрофиль	RAL 7023		—
2	Ограждение кровли	Металл, окраска	RAL 7023		Решетчатое ограждение
5	Слуховые окна	Оцинкованная сталь	—		—
6.1	Стены	Плитка облицовочная	NCS S 2010-Y20R		—
6.2		Металлокасы	NCS S 2010-Y20R		—
6.3		Кирпич, окраска	NCS S 3030-Y90R		—
6.4		Керамогранит	NCS S 2010-Y20R		—
6.5		Кирпич, окраска	NCS S 0300-N		—
6.6		Кирпич	Красный		—
6.7		Кирпич декоративный	NCS S 7000-N		—
6.8		Оцинкованная сталь	—		—
6.9		Кирпич	Серый		—
7	Трубы водостоков	—	—	—	—
8	Подоконные сливы	Оцинкованная сталь	—	—	—
12.1	Оконные проемы	ПВХ профиль	RAL 9003		—
12.2		Деревянный профиль	—		—
13.1	Дверные проемы	ПВХ профиль	RAL 9003		—
13.2		Алюминиевый профиль	RAL 7024		—
15	Цоколь	Окраска	RAL 7024		—
16	Площадки входов	Плитка тротуарная	Серый		—
17	Лестницы	Плитка тротуарная	Серый		—
18	Пандусы	Плитка тротуарная	Серый		—
19	Ограждение лестниц и пандусов	Металл, окраска	RAL 7023		Решетчатое ограждение

		Подпись	Дата	Новосибирский государственный технический университет Здание по адресу: Ленинский район, проспект Карла Маркса, д. 20 к.2		
Выполнил	Болотских	<i>Болотских</i>	03.21			
Проверил	Воронин	<i>Воронин</i>	03.21			
					Разработчик	Лист
				Ведомость существующей отделки фасадов	ООО "Архитектурное бюро Максима Воронина"	14

Ведомость существующих информационных конструкций

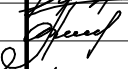
№ поз	Вид конструкции	Количество (шт.)	Освещение	Место расположения	Габаритные размеры	Отметка конструкции
ИК 1	Табличка	2	Отсутствует	Фасад в осях 1-6	0,3 x 0,4 м	+1,450
ИК 2	Табличка	1	Отсутствует	Фасад в осях 1-6	0,3 x 0,4 м	+0,850
РК 3	Фасадная вывеска на подложке	1	Отсутствует	Фасад в осях 1-6	0,4 x 0,5 м	+1,050

Ведомость существующих рекламных конструкций








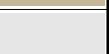
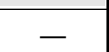










№ поз	Вид конструкции	Количество (шт.)	Освещение	Место расположения	Габаритные размеры	Отметка конструкции
РК 1	Видеозэкран	1	Внутреннее - светодиоды	Фасад в осях 1-6	4,0 x 9,7 м	+ 4,200



Ведомость прочих существующих конструкций

№ поз	Вид конструкции	Количество (шт.)	Освещение	Место расположения	Габаритные размеры	Отметка конструкции
ИК 4	Элементы монументально-декоративного оформления - панно, графити	2	Отсутствует	Фасад в осях 1-6, А-Г, Г-А	7,4 x 14,0 м	-0,900
ИК 5	Указатель с наименованием улицы и номером дома	1	Отсутствует	Фасад в осях 1-6	0,3 x 0,4 м	+2,800

Выполнил	Болотских	Подпись	Дата	Новосибирский государственный технический университет Здание по адресу: Ленинский район, проспект Карла Маркса, д. 20 к.2
Проверил	Воронин		03.21	
				Ведомость существующих информационных и рекламных конструкций
				Разработчик
				ООО "Архитектурное бюро Максима Воронина"
				Лист
				15

Ведомость перспективной отделки фасадов

№ п/п	Наименование элемента	Материал и/или вид отделки	Марка цвета по палитрам: RAL, NCS	Образец колера	Примечание
1	Кровля	Металлопрофиль	RAL 7023		—
2	Ограждение кровли	Металл, окраска	RAL 7023		Решетчатое ограждение
5	Слуховые окна	Оцинкованная сталь	—		—
6.1	Стены	Плитка облицовочная	NCS S 2010-Y20R		—
6.2		Металлокасы	NCS S 2010-Y20R		—
6.3		Кирпич, окраска	NCS S 3030-Y90R		—
6.4		Керамогранит	NCS S 2010-Y20R		—
6.5		Кирпич, окраска	NCS S 0300-N		—
7	Трубы водостоков	—	—		—
8	Подоконные сливы	Оцинкованная сталь, с полимерным покрытием	RAL 9010		—
12	Оконные проемы	ПВХ профиль	RAL 9010		—
13.1	Дверные проемы	ПВХ профиль	RAL 9003		—
13.2		Алюминиевый профиль	RAL 7024		—
15	Цоколь	Окраска	RAL 7024		—
16	Площадки входов	Плиты архитектурного бетона	NCS N 4000-N		—
17	Лестницы	Плиты архитектурного бетона	NCS N 4000-N		—
18	Боковая плоскость лестниц, пандуса	Керамогранит на клею	NCS N 4000-N		—
19	Покрытие пандуса	Бетон	NCS N 4000-N		—
20	Ограждение лестниц и пандусов	Металл, окраска	RAL 7023		Решетчатое ограждение

		Подпись	Дата	Новосибирский государственный технический университет Здание по адресу: Ленинский район, проспект Карла Маркса, д. 20 к.2
Выполнил	Болотских		03.21	
Проверил	Воронин		03.21	
				Разработчик
				Лист
				Ведомость перспективной отделки фасадов
				ООО "Архитектурное бюро Максима Воронина"
				16

Ведомость перспективных информационных конструкций

№ поз	Вид конструкции	Количество (шт.)	Освещение	Место расположения	Габаритные размеры	Отметка конструкции
ИК 1	Табличка	3	Отсутствует	Фасад в осях 1-6	0,3 x 0,4 м	+1,600
ИК 2	Табличка	1	Отсутствует	Фасад в осях 1-6	0,3 x 0,4 м	+0,850
ИК 3	Табличка	2	Отсутствует	Фасад в осях 1-6	0,3 x 0,4 м	+1,050

Ведомость существующих рекламных конструкций

№ поз	Вид конструкции	Количество (шт.)	Освещение	Место расположения	Габаритные размеры	Отметка конструкции
РК 1	Видеозэкран	1	Внутреннее - светодиоды	Фасад в осях 1-6	4,0 x 9,7 м	+ 4,200

Ведомость прочих перспективных конструкций

№ поз	Вид конструкции	Количество (шт.)	Освещение	Место расположения	Габаритные размеры	Отметка конструкции
ИК 4	Указатель с наименованием улицы и номером дома	1	Отсутствует	Фасад в осях 1-6	0,35 x 1,9 м	+ 6,400
ИК 5	Элементы монументально-декоративного оформления - панно, граффити	2	Отсутствует	Фасад в осях 1-6, А-Г, Г-А	7,4 x 14,0 м	-0,900

		Подпись	Дата	Новосибирский государственный технический университет Здание по адресу: Ленинский район, проспект Карла Маркса, д. 20 к.2		
Выполнил	Болотских		03.21		Разработчик	Лист
Проверил	Воронин		03.21	Ведомость перспективных информационных и рекламных конструкций	ООО "Архитектурное бюро Максима Воронина"	17



Главный фасад 1-6, выходящий на проспект Карла Маркса



Фасад 6-1



Фасад 1-6



Фасад 1-6

		Подпись	Дата	Новосибирский государственный технический университет Здание по адресу: Ленинский район, проспект Карла Маркса, д. 20 к.2		
Выполнил	Болотских	<i>Болотских</i>	03.21	Фотофиксация существующего состояния фасадов. Главный фасад, боковые фасады, дворовой фасад, кровля.	Разработчик	Лист
Проверил	Воронин	<i>Воронин</i>	03.21		ООО "Архитектурное бюро Максима Воронина"	18



Фасад Г-А



Фасад А-Г



Фасад 6-1



Фасад 6-1

		Подпись	Дата	Новосибирский государственный технический университет		
Выполнил	Болотских	<i>Болотских</i>	03.21	Здание по адресу:		
Проверил	Воронин	<i>Воронин</i>	03.21	Ленинский район, проспект Карла Маркса, д. 20 к.2		
				Фотофиксация существующего состояния	Разработчик	Лист
				фасадов. Главный фасад, боковые фасады, дворовой фасад, кровля.	ООО "Архитектурное бюро Максима Воронина"	19



Фасад 1-6



Фасад 1-6



Фасад 1-6



Фасад 1-6

		Подпись	Дата	Новосибирский государственный технический университет		
Выполнил	Болотских	<i>Болотских</i>	03.21	Здание по адресу:		
Проверил	Воронин	<i>Воронин</i>	03.21	Ленинский район, проспект Карла Маркса, д. 20 к.2		
				Фотофиксация существующего состояния	Разработчик	Лист
				фасадов. Главный фасад, боковые фасады, дворовой фасад, кровля.	ООО "Архитектурное бюро Максима Воронина"	20